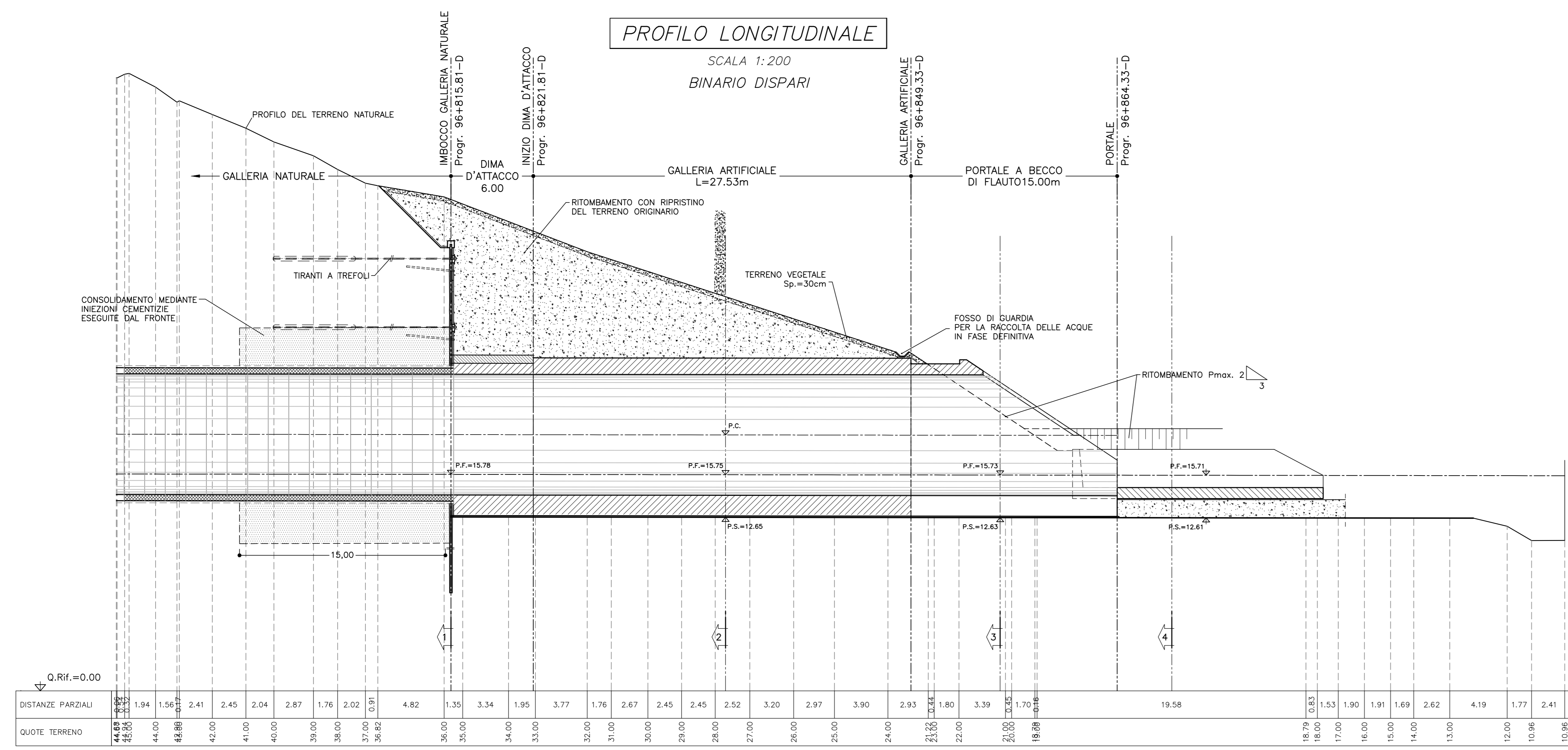


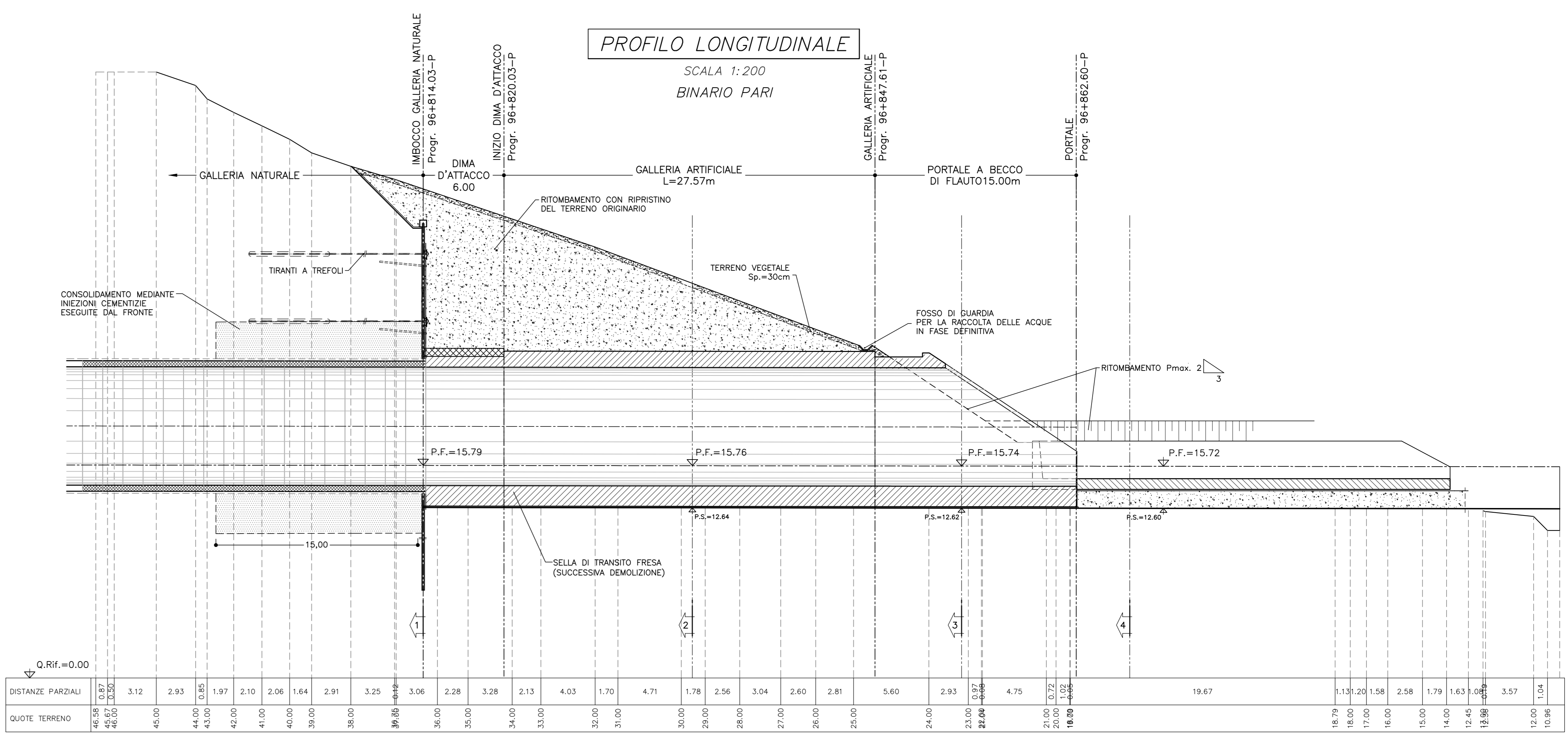
**PROFILO LONGITUDINALE**

SCALA 1:200  
BINARIO DISPARI



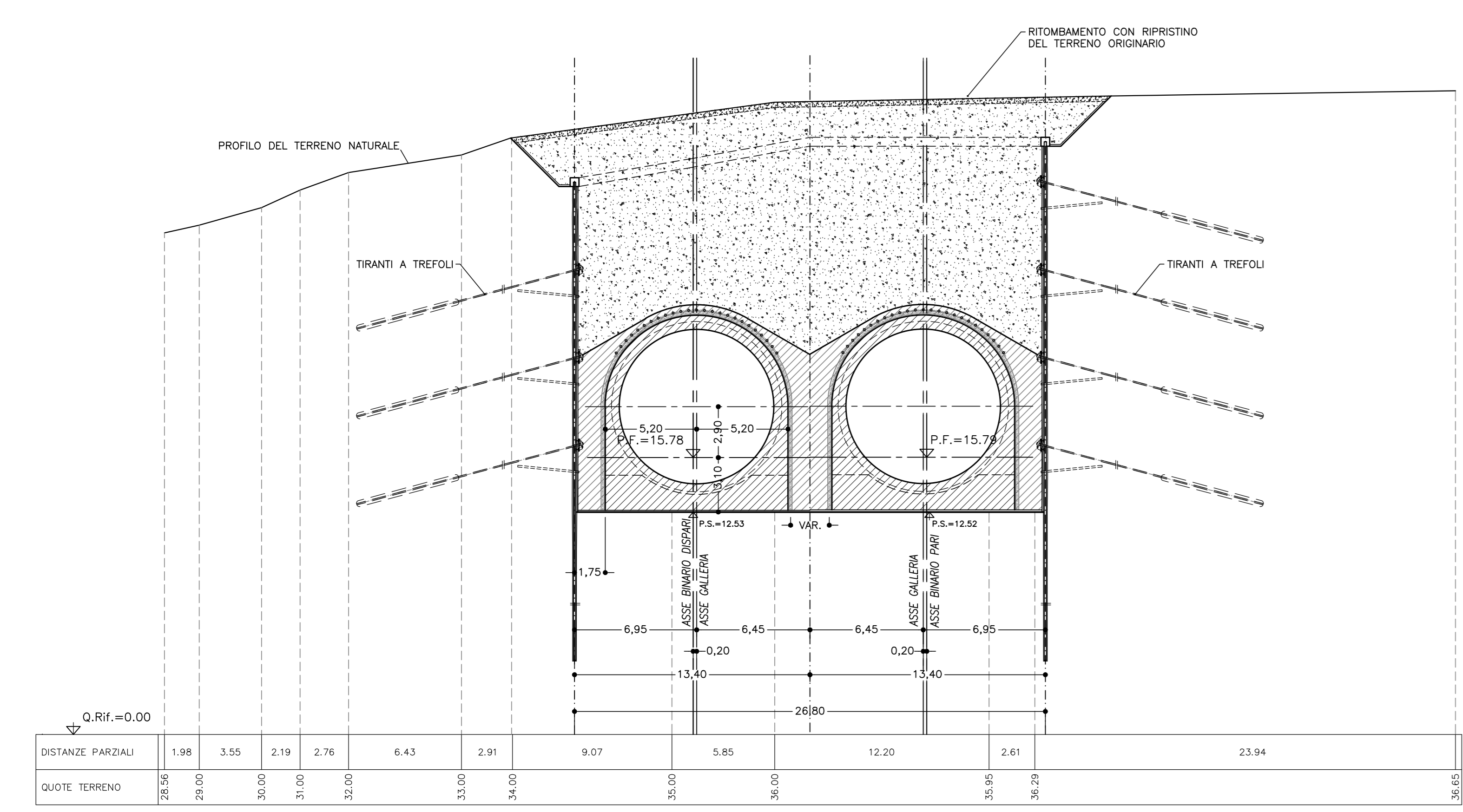
**PROFILO LONGITUDINALE**

SCALA 1:200  
BINARIO PARI



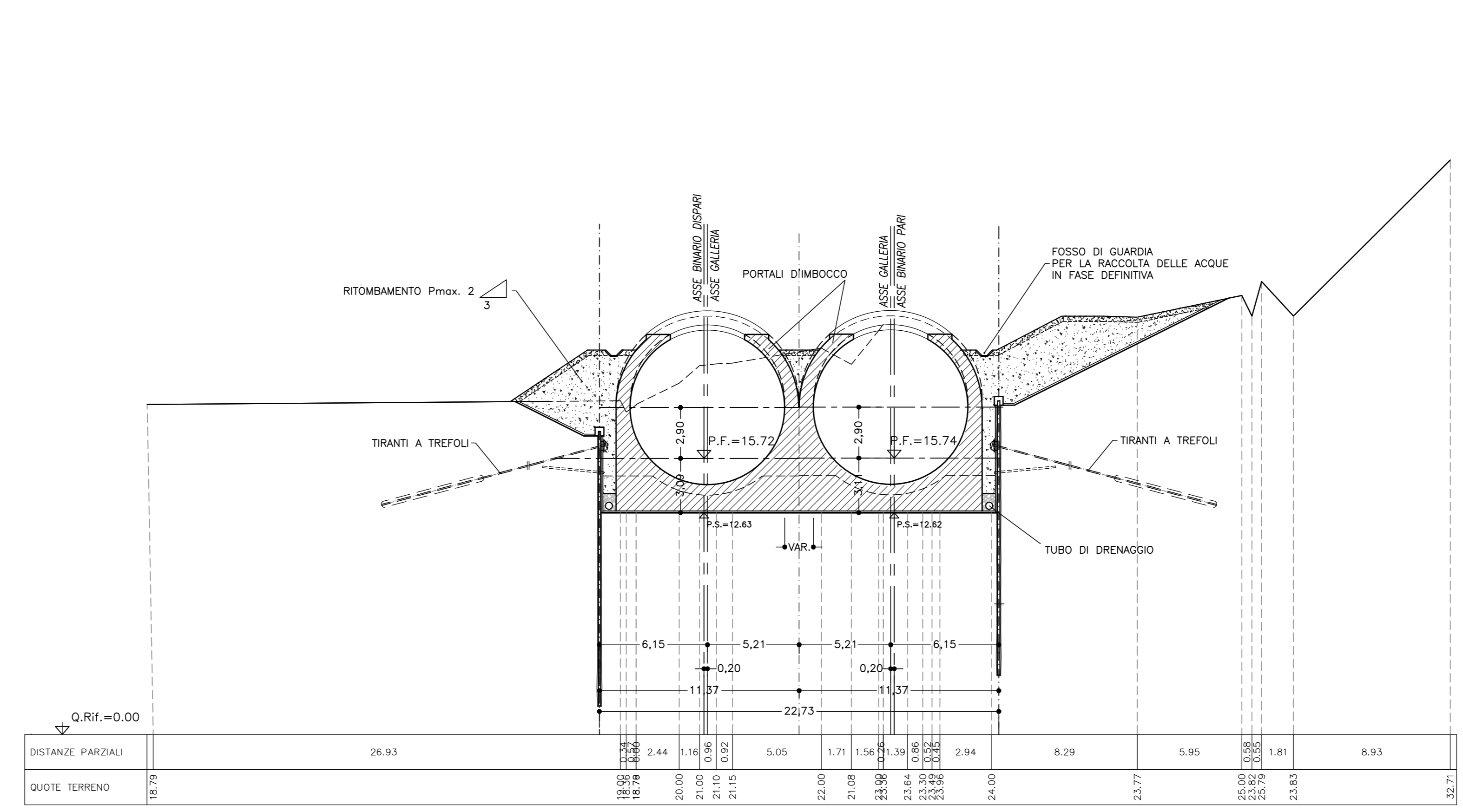
**SEZIONE 1-1**

SCALA 1:200



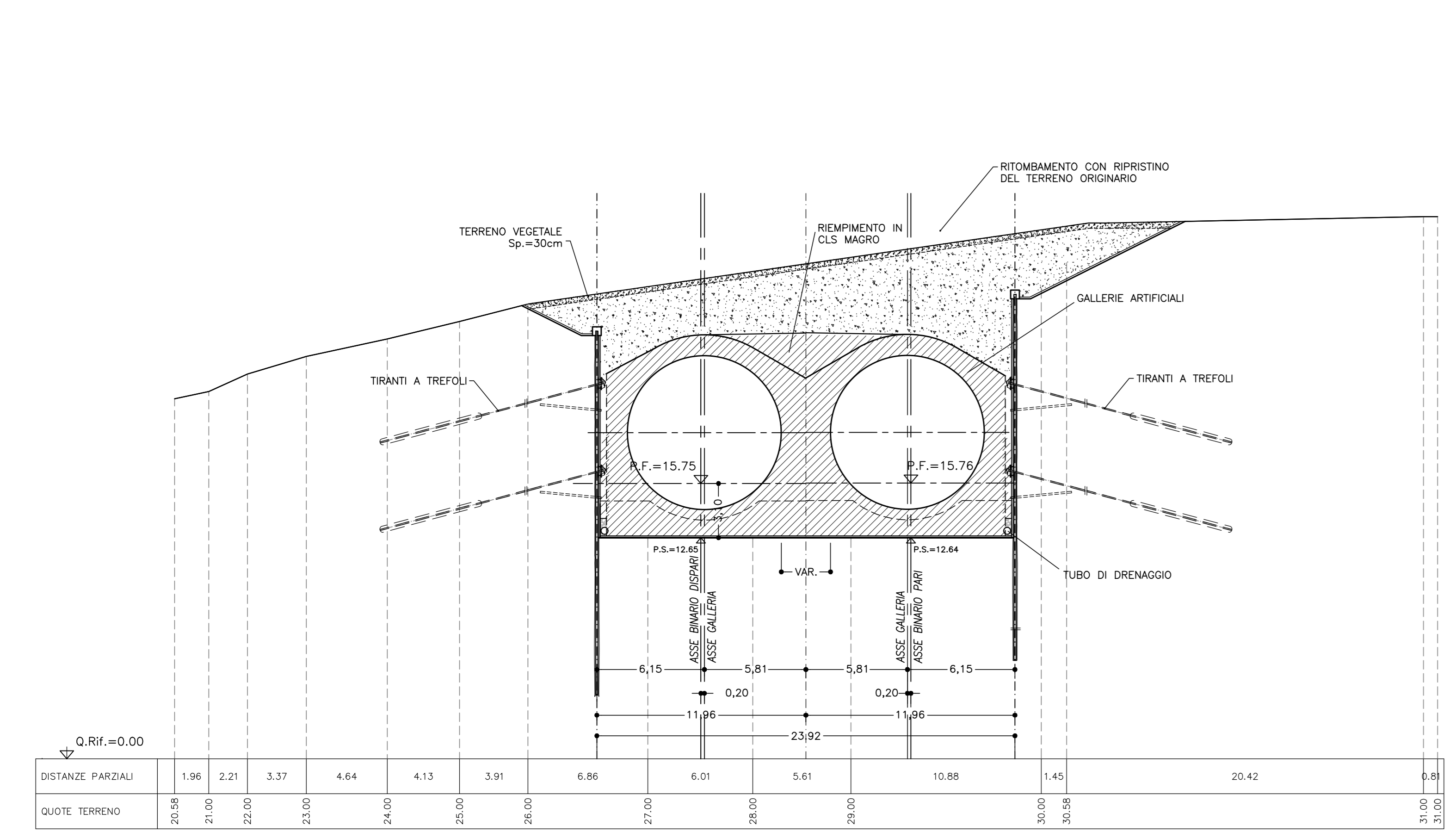
**SEZIONE 3-3**

SCALA 1:200



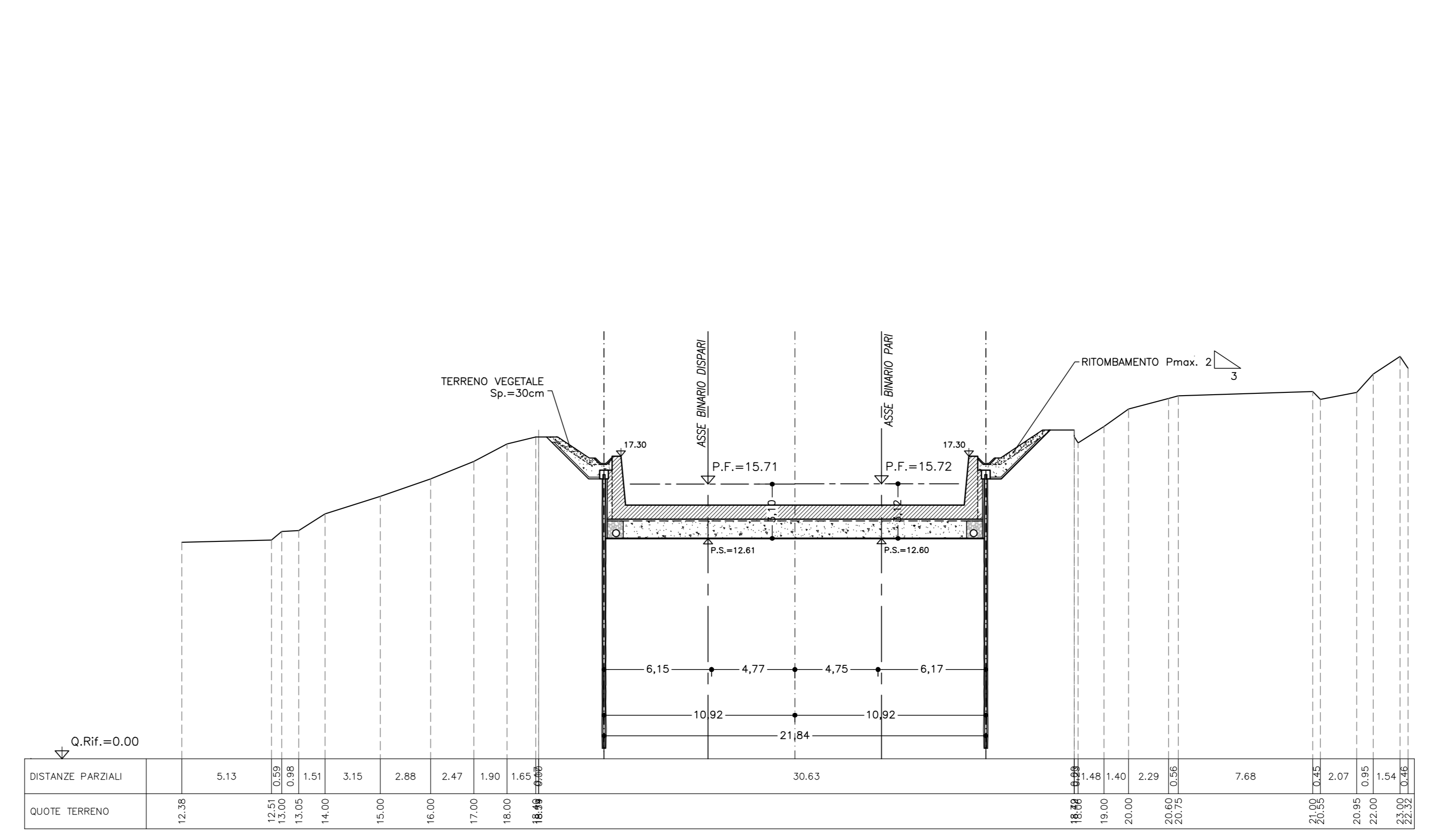
**SEZIONE 2-2**

SCALA 1:200



**SEZIONE 4-4**

SCALA 1:200



**LEGENDA**

P.F.	Piano del ferro
P.S.	Piano di scavo

COMMITTENTE: **RFI** RETE FERROVIARIA ITALIANA  
GRUPPO FERROVIE DELLO STATO ITALIANE

PROGETTAZIONE: **ITALFER**  
GRUPPO FERROVIE DELLO STATO ITALIANE

**U.O. GALLERIE**

**PROGETTO DEFINITIVO**

**RADDOPPIO DELLA LINEA GENOVA - VENTIMIGLIA**  
**TRATTA FINALE LIGURE - ANDORA**

GALLERIA ALASSIO  
IMBOCCO LATO VENTIMIGLIA  
SISTEMAZIONE DEFINITIVA  
PROFILI E SEZIONI TRASVERSALI

SCALA: 1:200

Rev.	Descrizione	Redatto	Data	Verificato	Data	Approvato	Data	Autorizzato	Data
A	Emissione esecutiva	[Firma]	07/10/2021	[Firma]	07/10/2021	[Firma]	07/10/2021	[Firma]	07/10/2021

File: I:\00007\WGA1500002A.dwg n. Elab.: 202