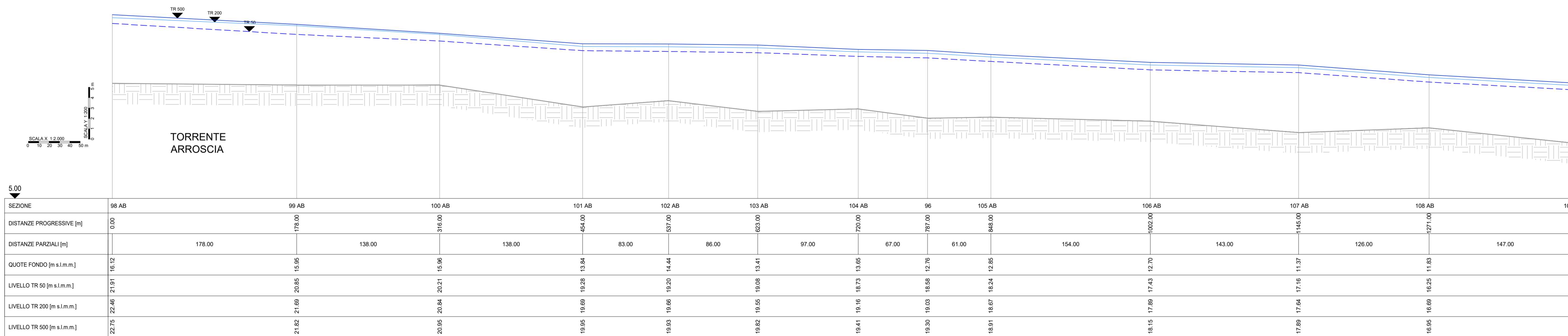
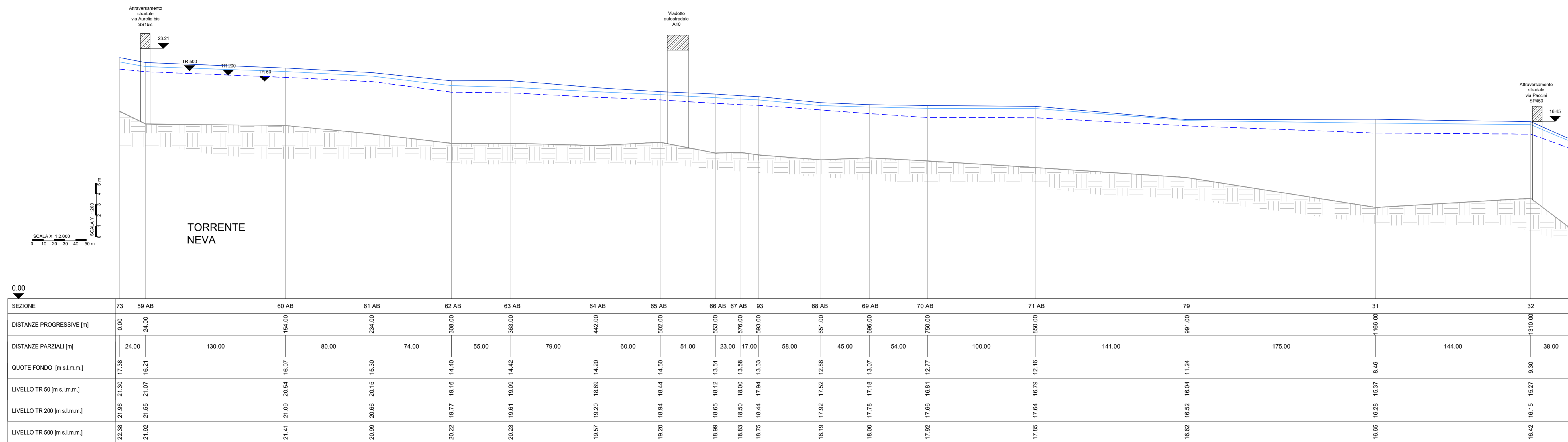


TORRENTI NEVA E ARROSCIA

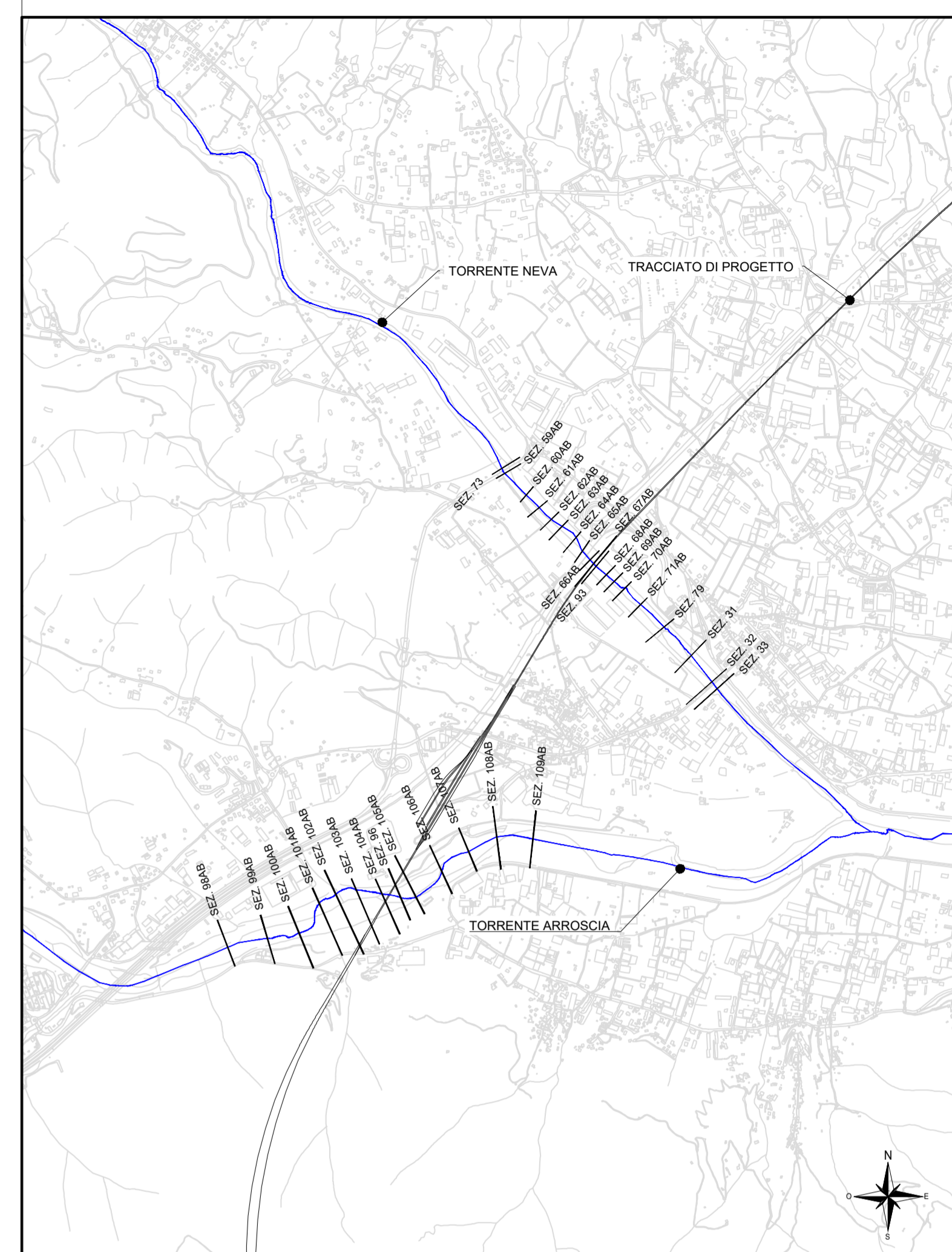
PROFILI LONGITUDINALI DI FONDO ALVEO CON LIVELLO IDRICO TR500, TR200 E TR50  
SCALA X 1:2.000 SCALA Y 1:200



**LEGENDA**

- LIVELLO TR500
- LIVELLO TR200
- LIVELLO TR50
- THALWEG
- SEZIONE XX n° SEZIONE

KEY PLAN Scala - 1:20.000



COMMITTENTE: **RFI** RETE FERROVIARIA ITALIANA GRUPPO FERROVIE DELLO STATO ITALIANE

PROGETTAZIONE: **ITALFERR** GRUPPO FERROVIE DELLO STATO ITALIANE

**U.O. OPERE CIVILI**

**PROGETTO DEFINITIVO**

**RADDOPPIO DELLA LINEA GENOVA - VENTIMIGLIA**

**TRATTA FINALE LIGURE - ANDORA**

ELABORATI DI IDROLOGIA E IDRAULICA

Torrenti Neva e Arroscia - pk 85+500

Profili di rigurgito (Modello 2D) - Tr 50, 200, 500 anni - Torrenti Neva e Arroscia - ante operam

SCALA: **varie**

COMMESSA LOTTO FASE ENTE TIPO DOC. OPERA/DISCIPLINA Progr. REV.

**I V O I 0 0 D 0 9 F Z I D 0 0 0 2 0 0 3 A**

Rev.	Descrizione	Redatto	Data	Verificato	Data	Approvato	Data	Autorizzato Data
A	Emissione esecutiva	D. Polverelli	Dic. 2021	C. Cavali	Dic. 2021	G. Fadda	Dic. 2021	A. Viruzzi Dicembre 2021

File: IV010009FZID0002003A.dwg n. Elab.: X