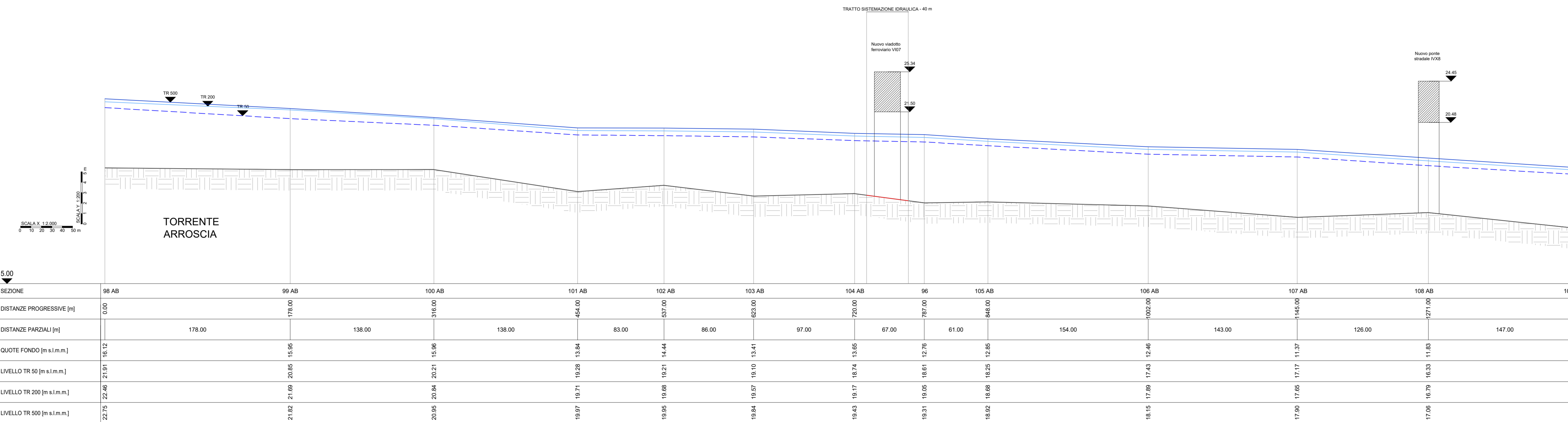
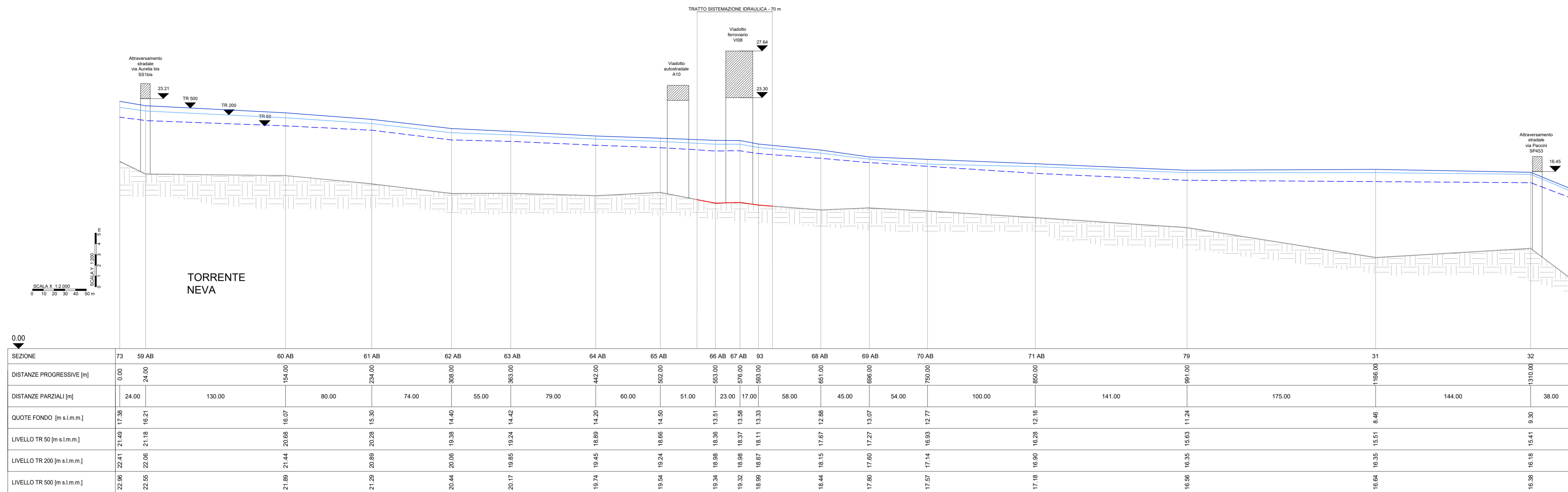


TORRENTI NEVA E ARROSCIA

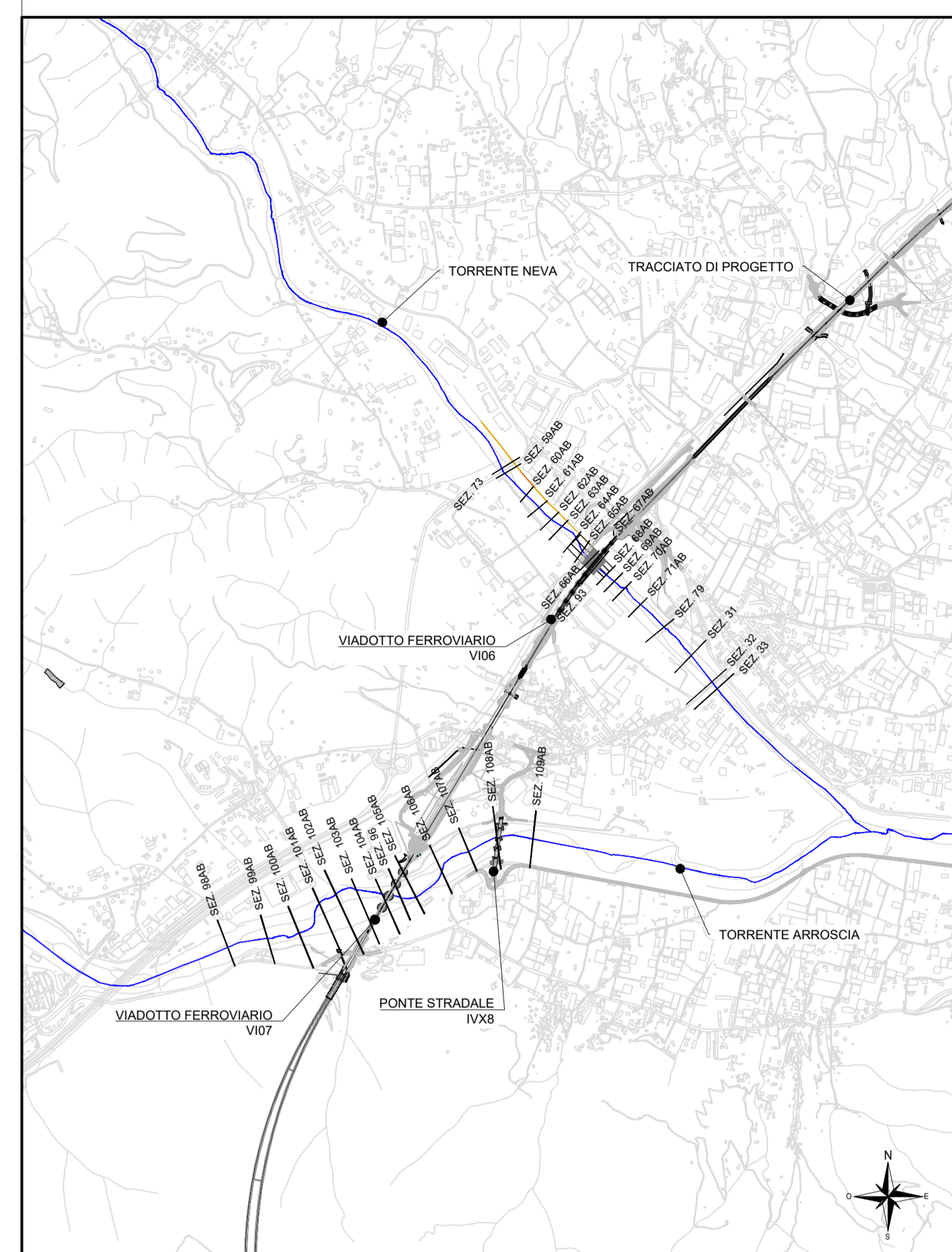
PROFILI LONGITUDINALI DI FONDO ALVEO CON LIVELLO IDRICO TR500, TR200 E TR50
SCALA X 1:2.000 SCALA Y 1:200



LEGENDA

- LIVELLO TR500
- LIVELLO TR200
- LIVELLO TR50
- THALWEG
- SEZIONE XX n° SEZIONE

KEY PLAN Scala - 1:20.000



COMMITTENTE: **RFI** RETE FERROVIARIA ITALIANA GRUPPO FERROVIE DELLO STATO ITALIANE

PROGETTAZIONE: **ITALFERR** GRUPPO FERROVIE DELLO STATO ITALIANE

U.O. OPERE CIVILI
PROGETTO DEFINITIVO
RADDOPPIO DELLA LINEA GENOVA - VENTIMIGLIA
TRATTA FINALE LIGURE - ANDORA

ELABORATI DI IDROLOGIA E IDRAULICA
 Torrenti Neva e Arroscia - pk 85+500
 Profili di rigurgito (Modello 2D) - Tr 50, 200, 500 anni - Torrenti Neva e Arroscia - post operam

SCALA: **varie**

COMMESSA LOTTO FASE ENTE TIPO DOC. OPERA/DISCIPLINA Progr. REV.

I V O I 0 0 D 0 9 F Z I D 0 0 0 2 0 0 4 A

Rev.	Descrizione	Redatto	Data	Verificato	Data	Approvato	Data	Autorizzato Data
A	Emissione esecutiva	D. Polverelli	Gen 2022	C. Cervi	Gen 2022	G. Fadda	Gen 2022	A. Viraggi Gen 2022

File: IV010009FZID0002004A.dwg n. Elab.: X