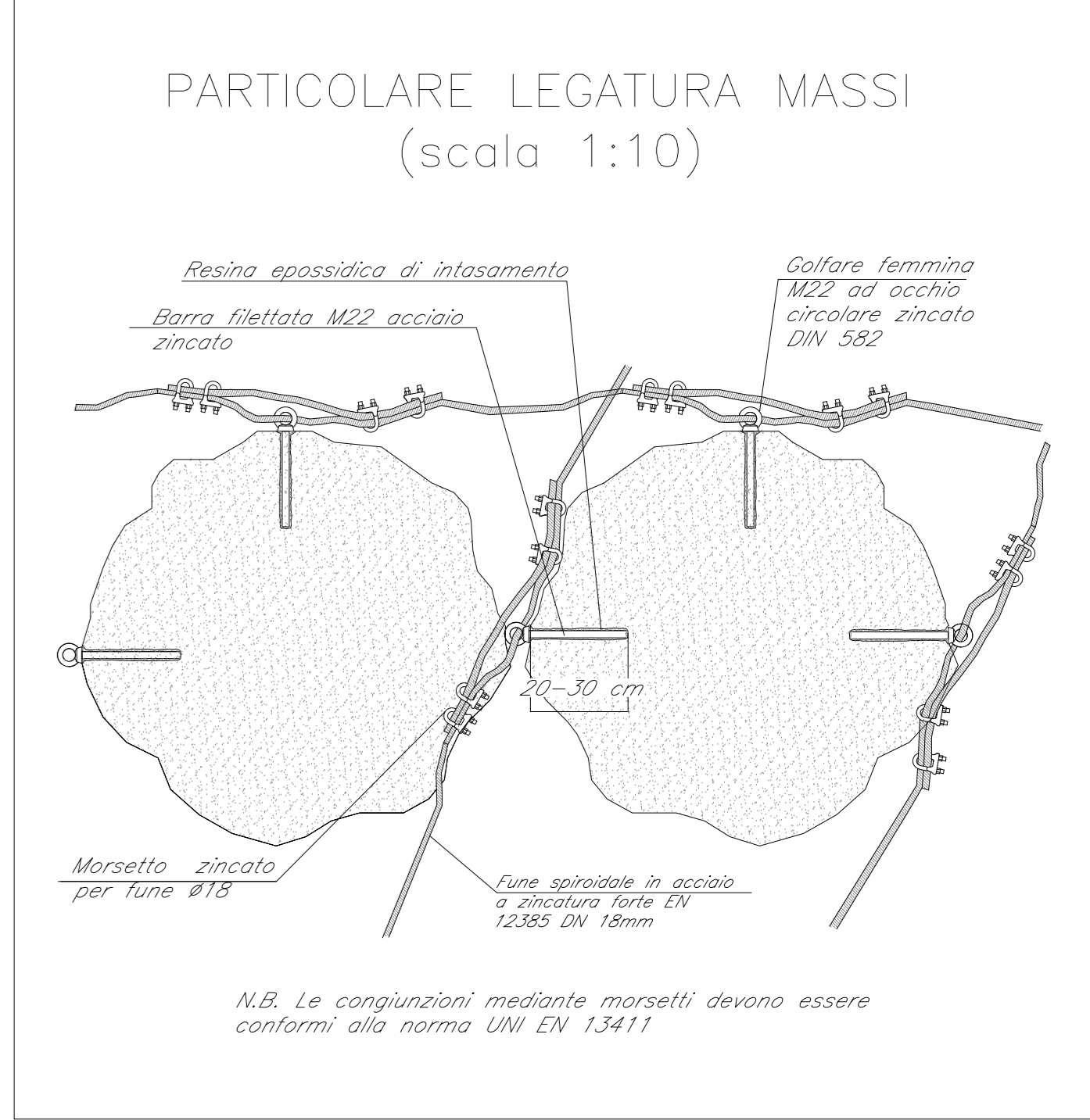
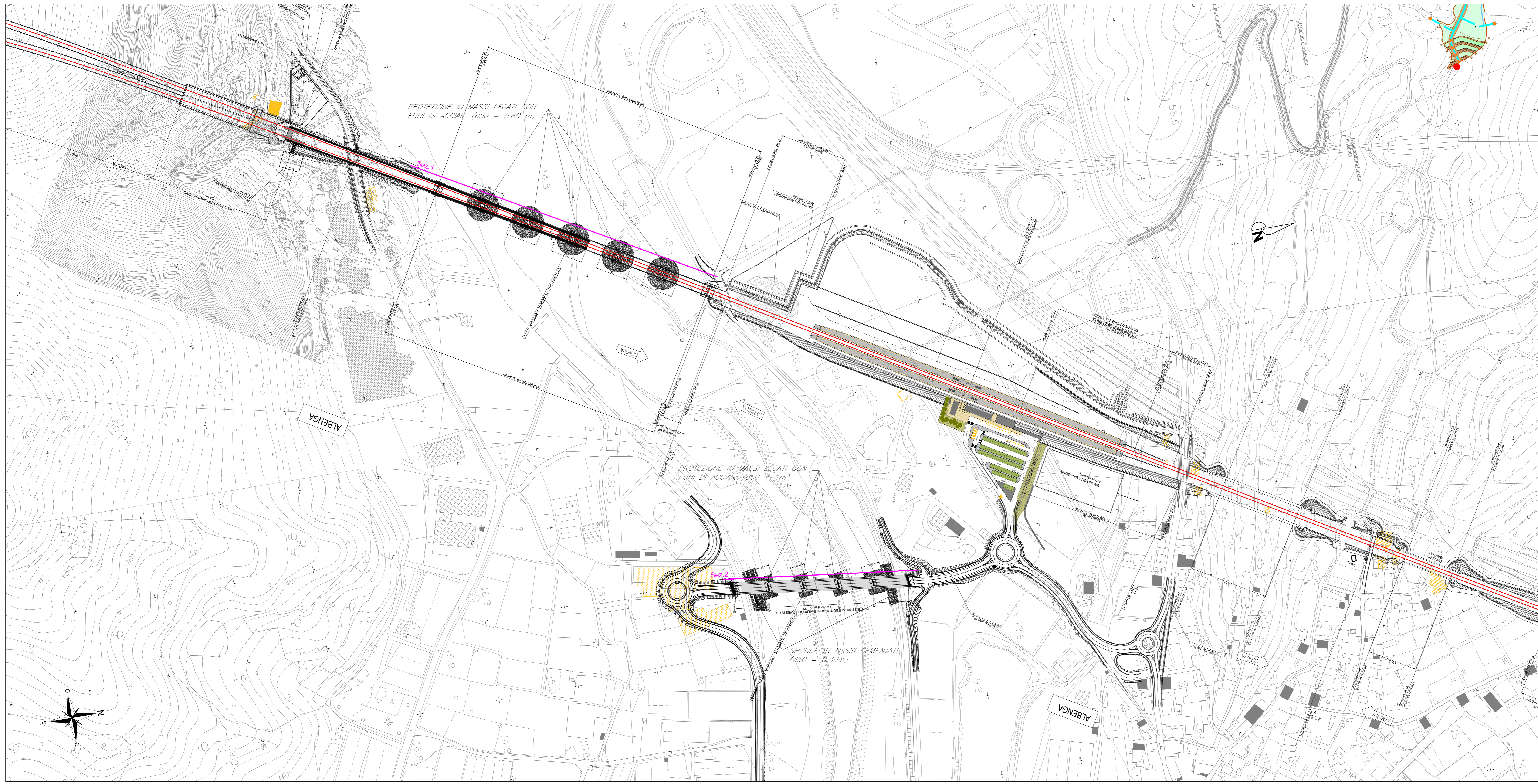
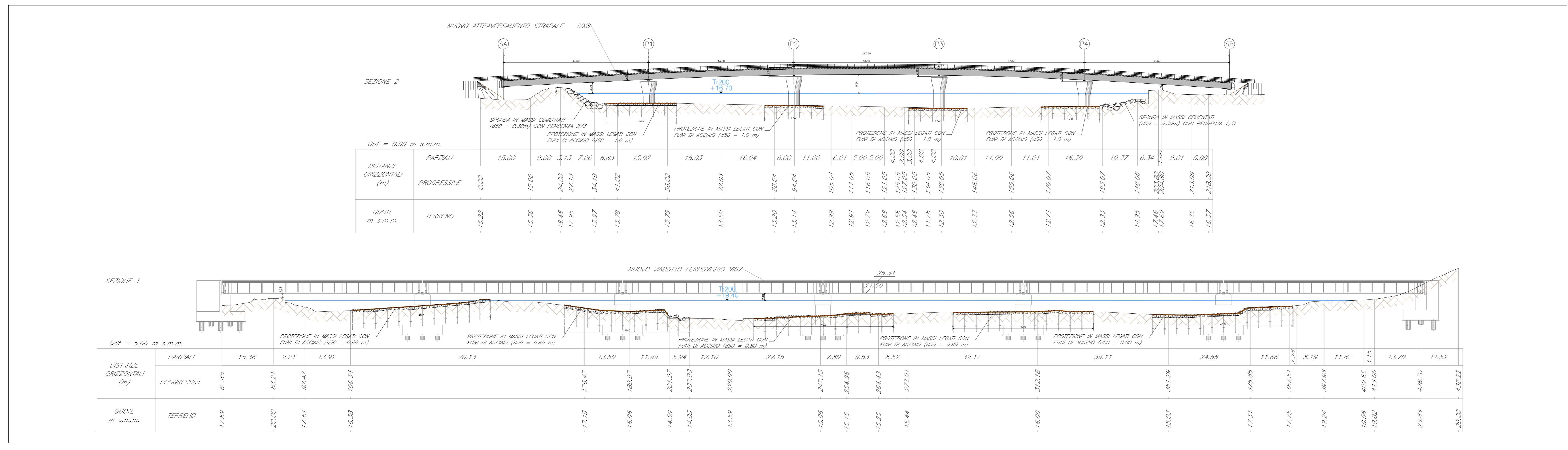


PIANTA SISTEMAZIONE IDRAULICA ALVEO - TORRENTE ARROSCIA
Scala 1:2000



SEZIONE SISTEMAZIONE IDRAULICA IN ALVEO - TORRENTE ARROSCIA
Scala 1:500



COMMITTENTE: **RFI** RETE FERROVIARIA ITALIANA GRUPPO FERROVIE DELLO STATO ITALIANE

PROGETTAZIONE: **ITALFERR** GRUPPO FERROVIE DELLO STATO ITALIANE

U.O. OPERE CIVILI

PROGETTO DEFINITIVO

RADDOPPIO DELLA LINEA GENOVA - VENTIMIGLIA
TRATTA FINALE LIGURE - ANDORA

ELABORATI DI IDROLOGIA E IDRAULICA
Torrente Arroscia - pk 87+600
Planimetria sistemazione idraulica - Pianta e sezioni

SCALA: varie

Rev.	Descrizione	Redatto	Data	Verificato	Data	Approvato	Data	Autorizzato Data
A	Emissione esecutiva	D. Pivetti	Nov 2021	G. Cusi	Nov 2021	G. Falleri	Nov 2021	A. Vignati Novembre 2021

File: IV0100D09PZID002006A.dwg n. Elib.: X