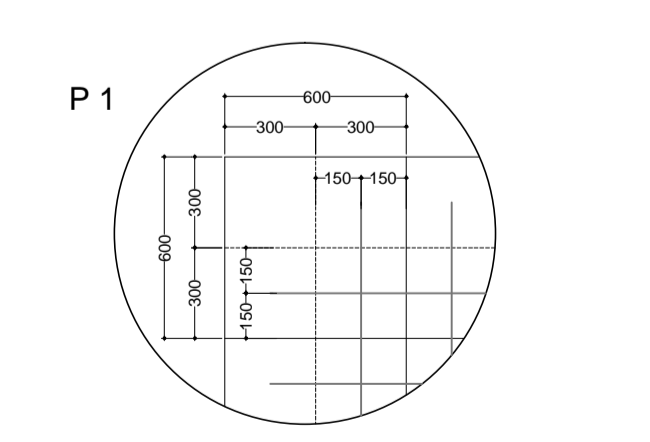
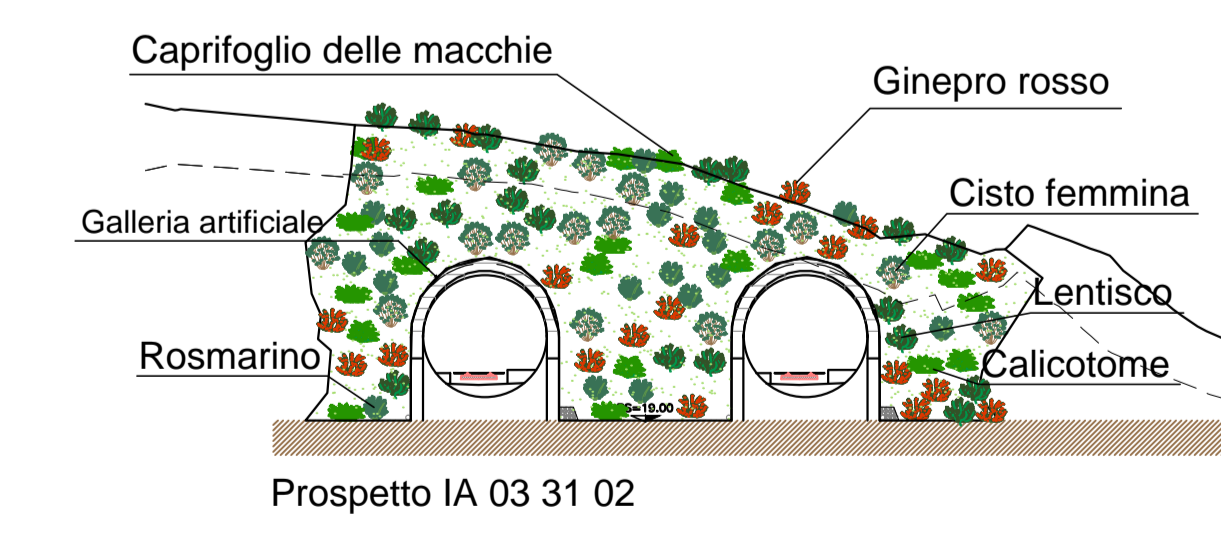
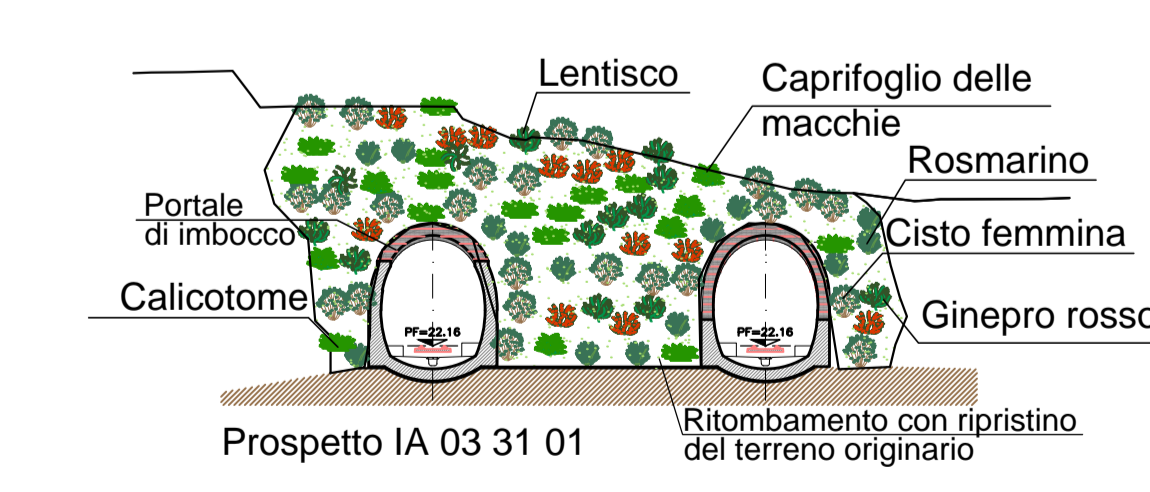
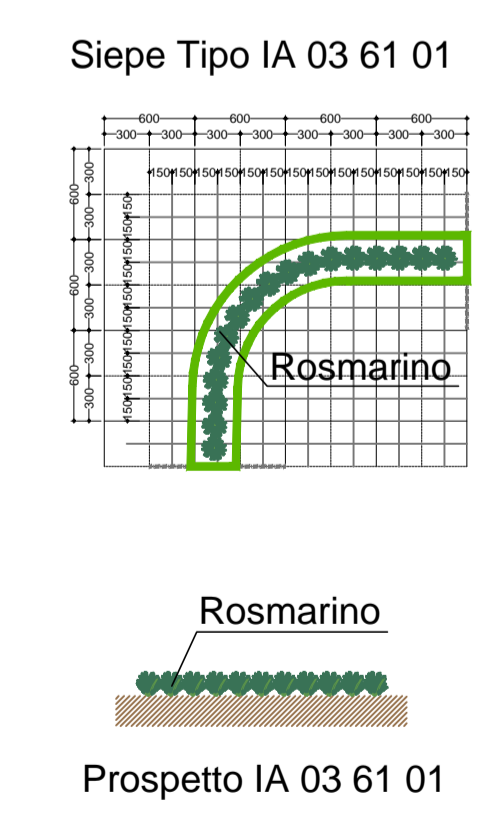
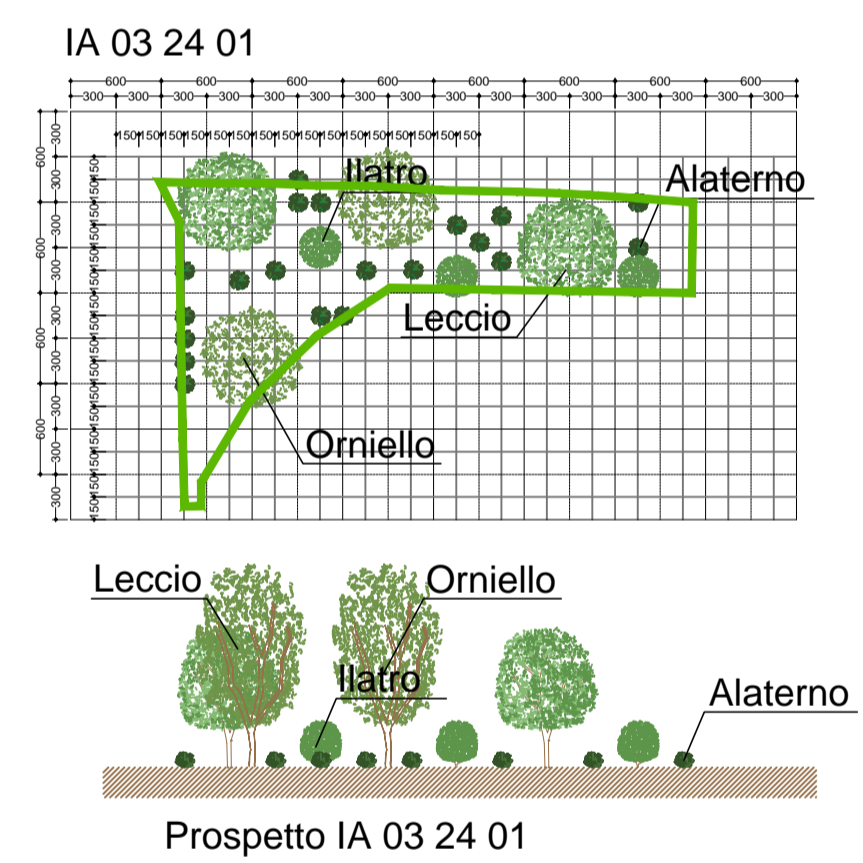
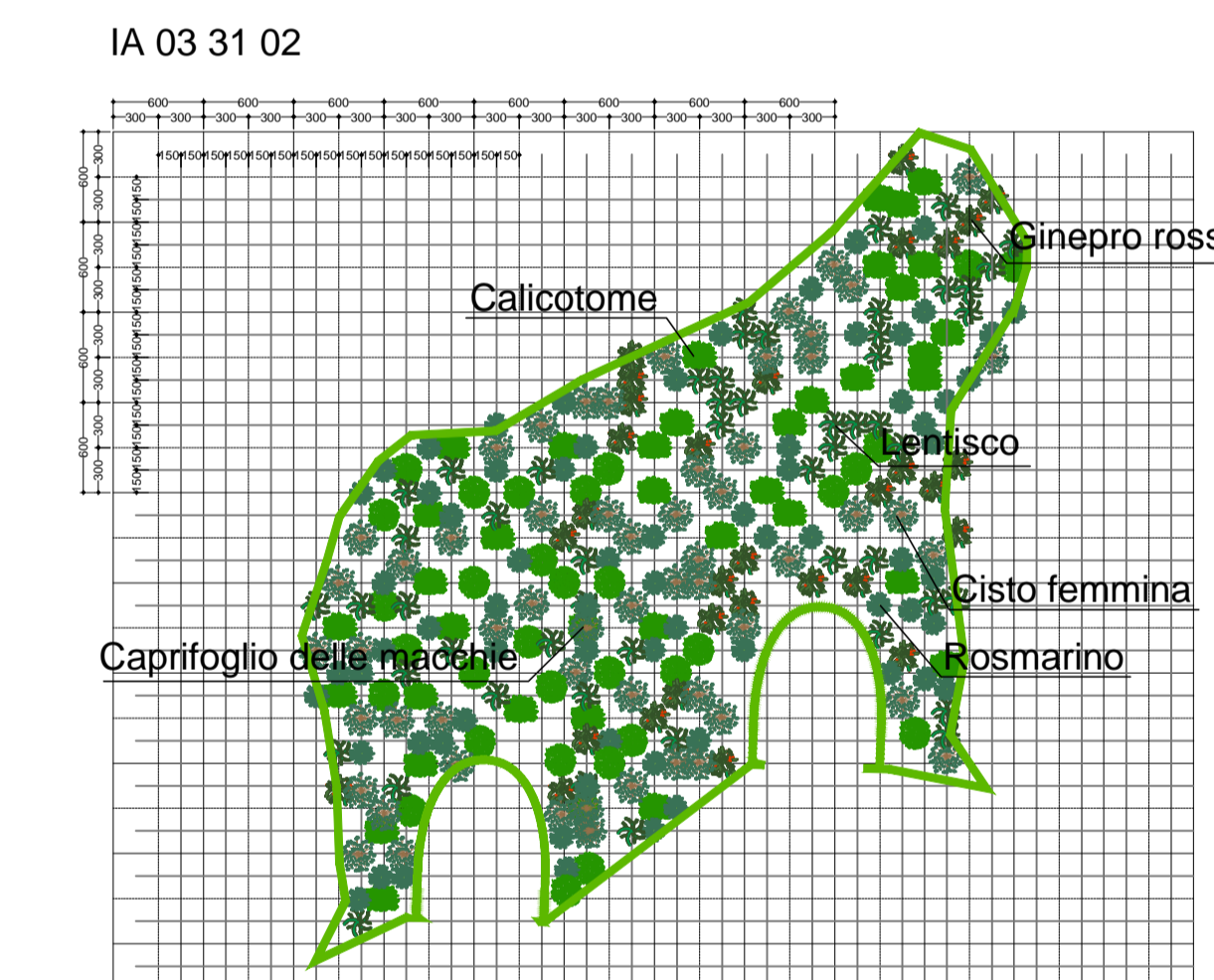
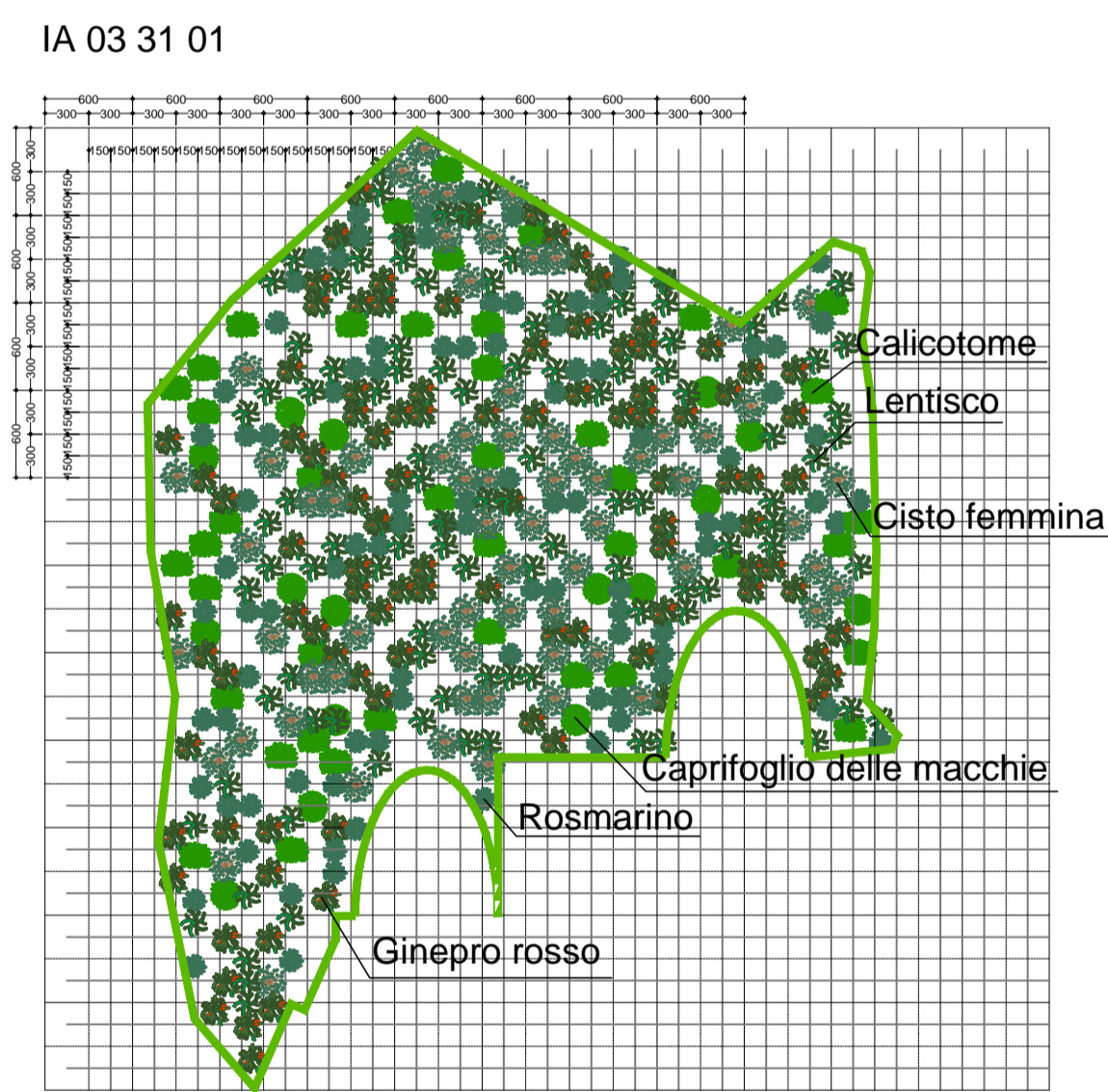
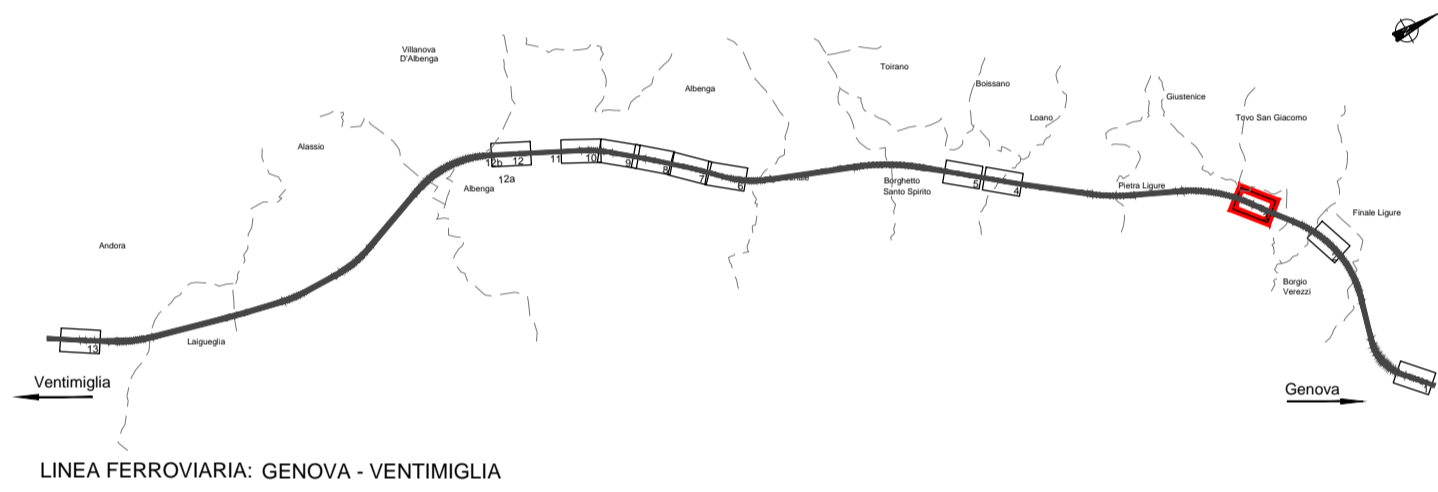


LEGENDA

TIPOLOGIE OPERE A VERDE

- Macchia arborea
- 11 - Pino d'Aleppo (Pinus halepensis), Leccio (Quercus ilex), Roverella (Quercus pubescens), Orniello (Fraxinus ornus)
- Macchia arboreo-arbustiva
- 21 - Leccio (Quercus ilex), Roverella (Quercus pubescens), Alaterno (Rhamnus alaternus), Ilatro (Phyllirea latifolia), Lentisco (Pistacia lentiscus)
- 22 - Leccio (Quercus ilex), Alaterno (Rhamnus alaternus), Ilatro (Phyllirea latifolia)
- 23 - Rosa di san giovanni (Rosa sempervirens), Biancospino (Carateagus monogyna), Cornetta dondolina (Coronilla emerus), Orniello (Fraxinus ornus)
- 24 - Orniello (Fraxinus ornus), Leccio (Quercus ilex), Ilatro (Phyllirea latifolia), Alaterno (Rhamnus alaternus)
- Macchia arbustiva
- 31 - Ginepro rosso (Juniperus oxycedrus), Lentisco (Pistacia lentiscus), Rosmarino (Rosmarinus officinalis), Cisto femmina (Cistus salvifolius), Calicotome (Calicotome spinosa), Caprifoglio delle macchie (Lonicera implexa)
- 32 - Alaterno (Rhamnus alaternus), Corbezzolo (Arbutus unedo), Lentaggine (Virburnum tinus), Cornetta dondolina (Coronilla emerus)
- 33 - Mirto (Myrtus communis), Cisto femmina (Cistus salvifolius), Cornetta dondolina (Coronilla emerus)
- Filare arboreo-arbustivo
- 41 - Orniello (Fraxinus ornus), Alaterno (Rhamnus alaternus)
- Filare arboreo
- 51 - Pino d'Aleppo (Pinus halepensis)
- Siepe
- 61 - Rosmarino (Rosmarinus officinalis)
- Duna con vegetazione bassa
- 71 - Rosmarino (Rosmarinus officinalis)
- Sottopasso faunistico
- 81 - Tombino scolare
- Fascia riparia
- 91 - Salice bianco (Salix alba), Pioppo bianco (Populus alba), Rosa canina (Rosa canina), Sanguinella (Cornus sanguinea), Sambuco (Sambucus nigra)

QUADRO D'UNIONE



COMMITTENTE: **RFI** RETE FERROVIARIA ITALIANA GRUPPO FERROVIE DELLO STATO ITALIANE

PROGETTAZIONE: **ITALFERR** GRUPPO FERROVIE DELLO STATO ITALIANE

U.O. ARCHITETTURA, AMBIENTE E TERRITORIO
S.O. AMBIENTE

PROGETTO DEFINITIVO

RADDOPPIO DELLA LINEA GENOVA - VENTIMIGLIA
TRATTA FINALE LIGURE - ANDORA

OPERE A VERDE
PLANIMETRIA LOCALIZZAZIONE INTERVENTI
Prospetti, sezioni e griglie di impianto opere a verde - tavola 3 di 19

SCALA: **Varie**

| COMMESSA | LOTTO | FASE | ENTE | TIPO DOC. | OPERA/DISCIPLINA | PROGR. | REV. |
|----------|-------|------|------|-----------|------------------|--------|------|
| IV01 | 00 | D | 22 | PZ | IA0000 | 003 | A |

| Rev. | Descrizione | Redatto | Data | Verificato | Data | Approvato | Data | Autorizzato Data |
|------|---------------------|---------|---------------|------------|---------------|-----------|---------------|------------------------------|
| A | Emissione esecutiva | [Firma] | Febbraio 2022 | [Firma] | Febbraio 2022 | [Firma] | Febbraio 2022 | C. Ercolani Febbraio 2022 |

File: IV0100D22PZIA000003A.dwg n. Elab.: