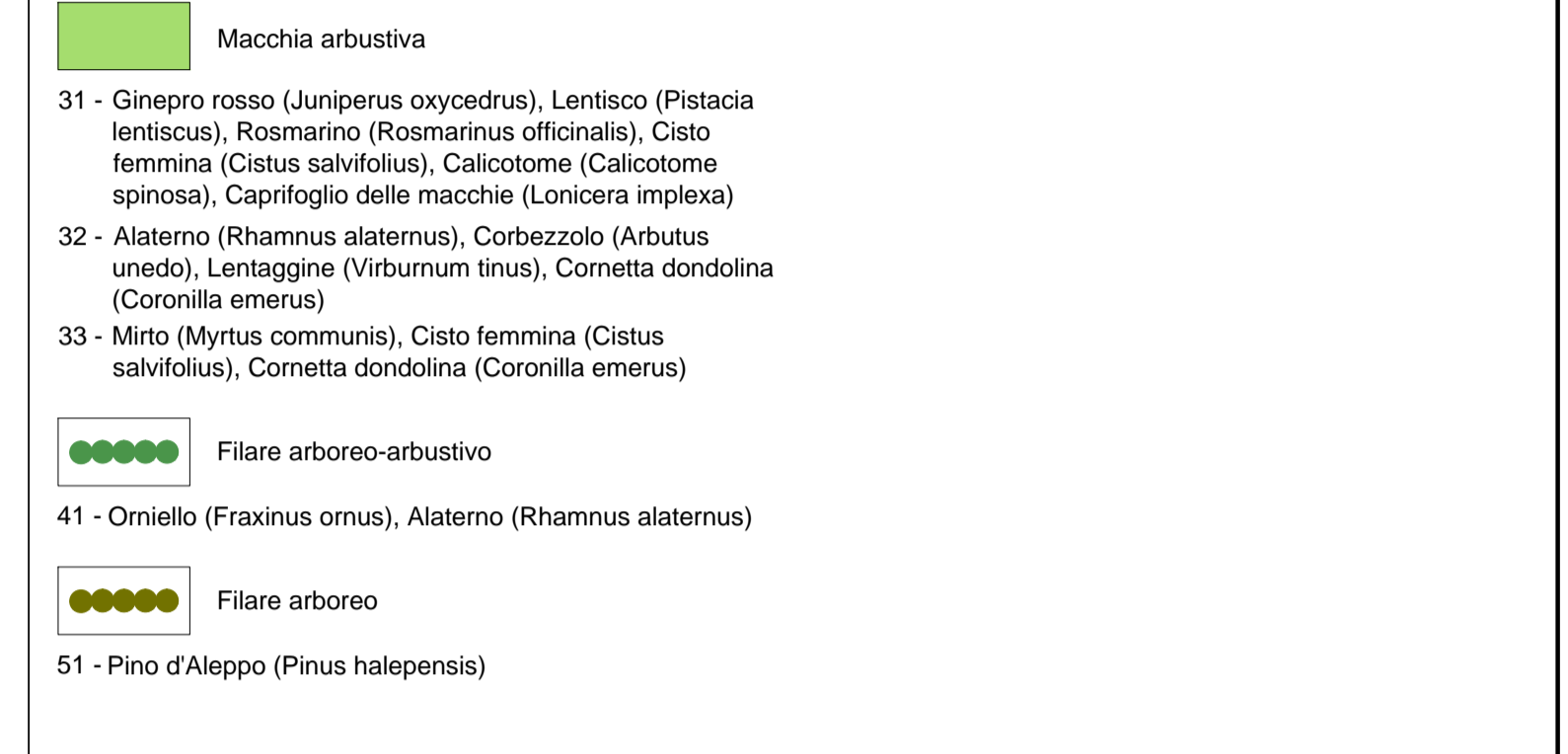
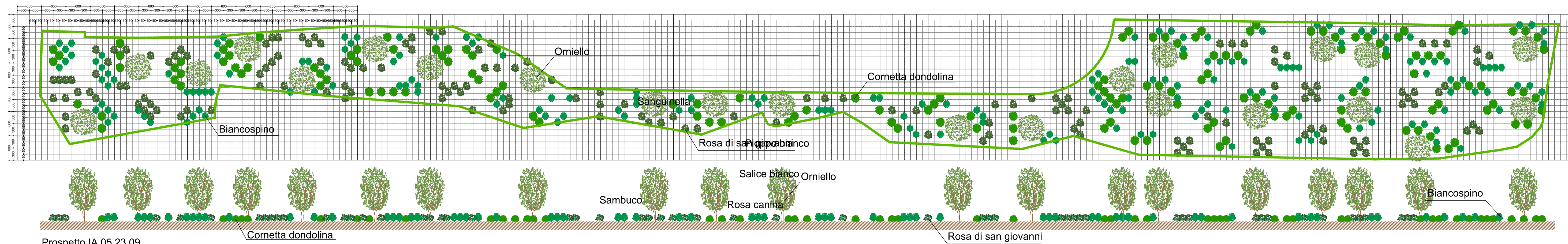




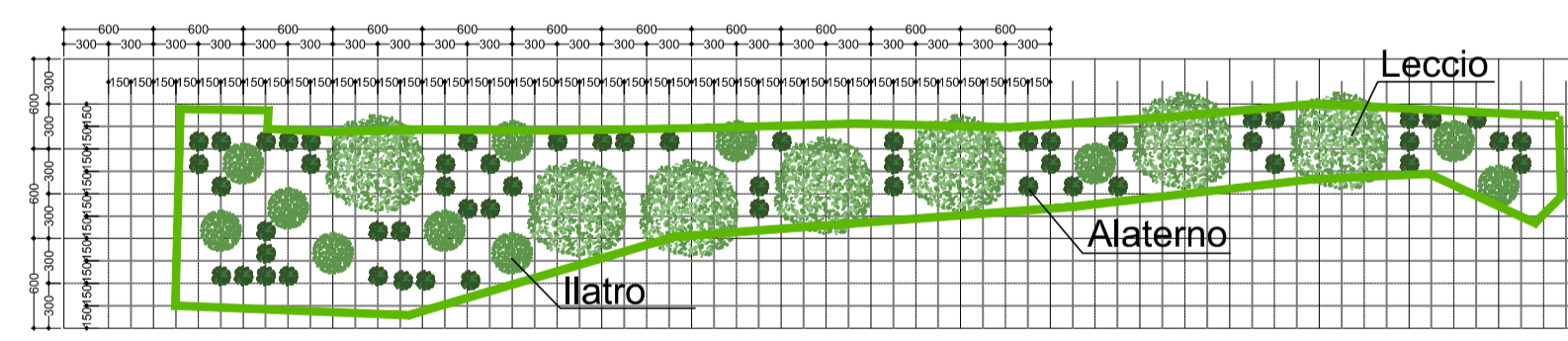
- ### LEGENDA
- TIPOLOGIE OPERE A VERDE
- Macchia arborea
 - Macchia arboreo-arbustiva
 - Macchia arbustiva
 - Macchia arborea
 - Filare arboreo-arbustivo
 - Filare arboreo
 - Pino d'Aleppo (Pinus halepensis)
 - Siepe
 - Rosmarino (Rosmarinus officinalis)
 - Duna con vegetazione bassa
 - Rosmarino (Rosmarinus officinalis)
 - Sottopasso faunistico
 - Tombino scatoriale
 - Fascia riparia
 - Salice bianco (Salix alba), Pioppo bianco (Populus alba), Rosa canina (Rosa canina), Sanguinella (Cornus sanguinea), Sambuco (Sambucus nigra)
 - Ginepro rosso (Juniperus oxycedrus), Lentisco (Pistacia lentiscus), Rosmarino (Rosmarinus officinalis), Cisto femmina (Cistus salvifolius), Calicotome (Calicotome spinosa), Caprifoglio delle macchie (Lonicera implexa)
 - Alaterno (Rhamnus alaternus), Corbezzolo (Arbutus unedo), Lenisaggine (Viburnum tinus), Cornetta dondolina (Cornilla emerus)
 - Mirto (Myrtus communis), Cisto femmina (Cistus salvifolius), Cornetta dondolina (Cornilla emerus)
 - Orniello (Fraxinus ornus), Alaterno (Rhamnus alaternus)
 - Pino d'Aleppo (Pinus halepensis)



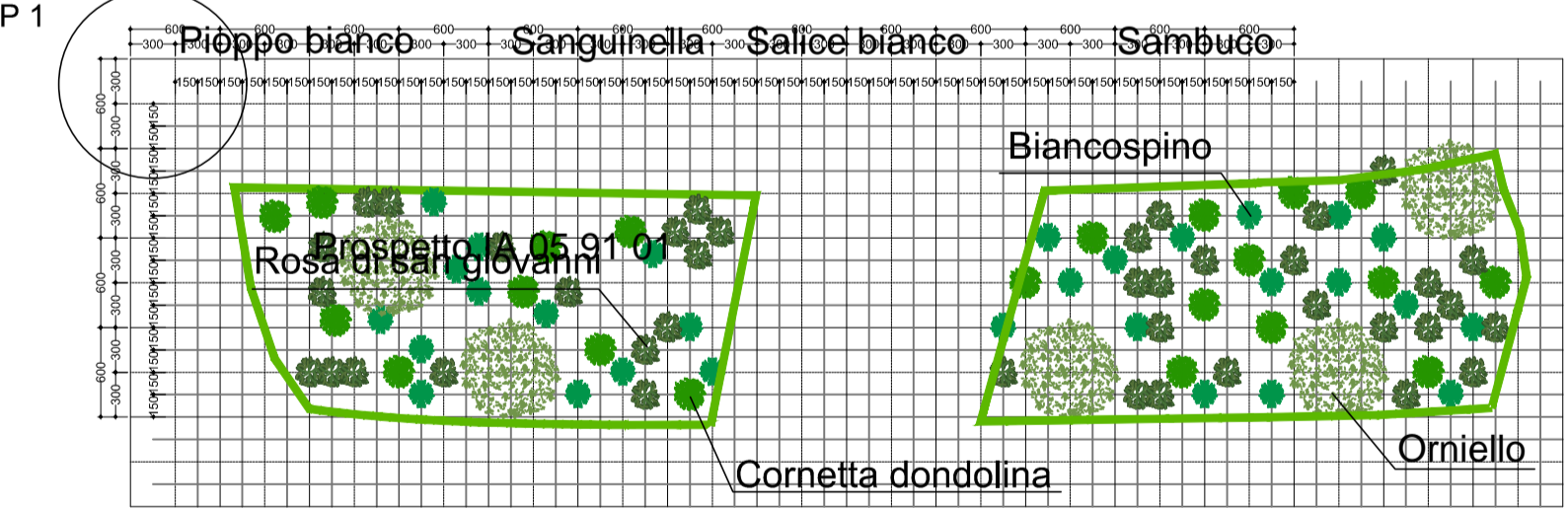
IA 05 23 09



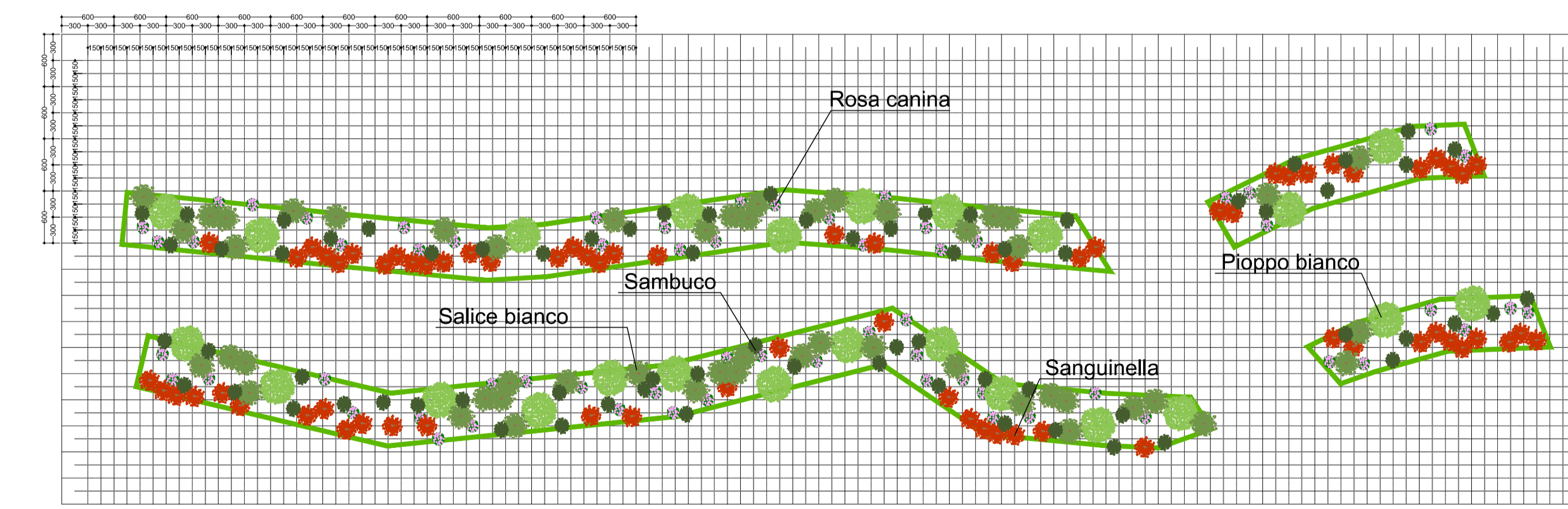
Prospetto IA 05 23 09



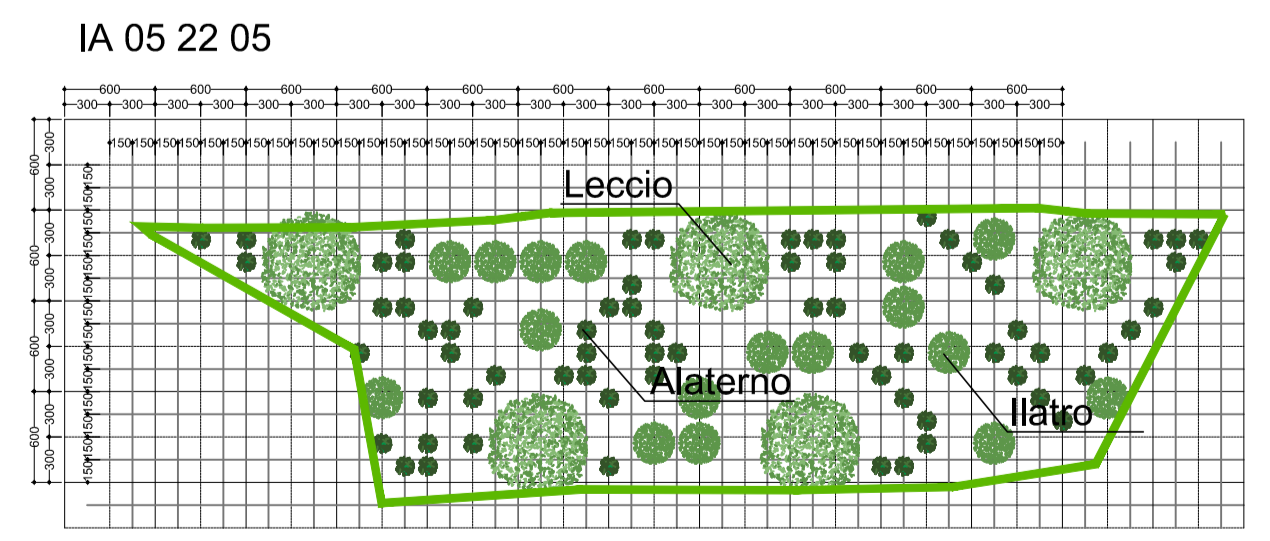
Prpspetto IA 05 22 04



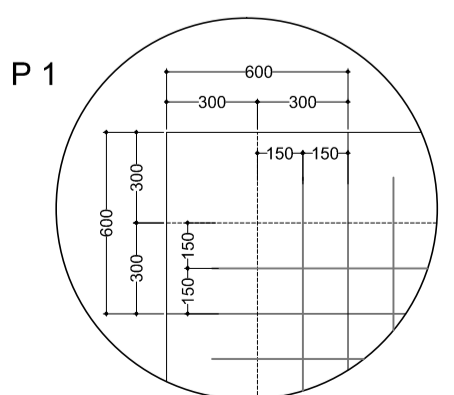
Prospetto IA 05 23 10



Prospetto IA 05 91 01



Prospetto IA 05 22 05



scala 1:500

COMMITTENTE:
RFI
 RETE FERROVIARIA ITALIANA
 GRUPPO FERROVIE DELLO STATO ITALIANE

PROGETTAZIONE:
ITALFERR
 GRUPPO FERROVIE DELLO STATO ITALIANE

U.O. ARCHITETTURA, AMBIENTE E TERRITORIO
 S.O. AMBIENTE
PROGETTO DEFINITIVO
RADDOPPIO DELLA LINEA GENOVA - VENTIMIGLIA
TRATTA FINALE LIGURE - ANDORA

OPERE A VERDE
 PLANIMETRIA LOCALIZZAZIONE INTERVENTI
 Prospetti, sezioni e griglie di impianto opere a verde - tavola 9 di 19

SCALA:
 Varie

COMMESSA	LOTTO	FASE	ENTE	TIPO DOC.	OPERA/DISCIPLINA	PROGR.	REV.
IV01	00	D	22	PZ	IA0000	009	A

Rev.	Descrizione	Redatto	Data	Verificato	Data	Approvato	Data	Autorizzato Data
A	Emissione esecutiva	A. Cobina	Febbraio 2022	S. Di Biase	Febbraio 2022	[Firma]	Febbraio 2022	C. Enoceri Febbraio 2022

File: IV0100022PZIA000009A.dwg n. Elab.: