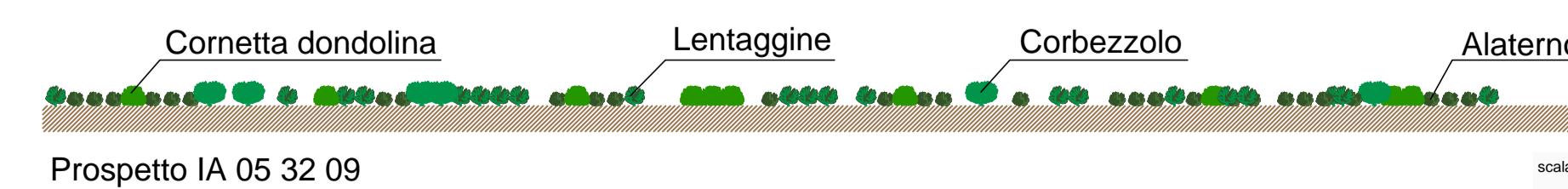
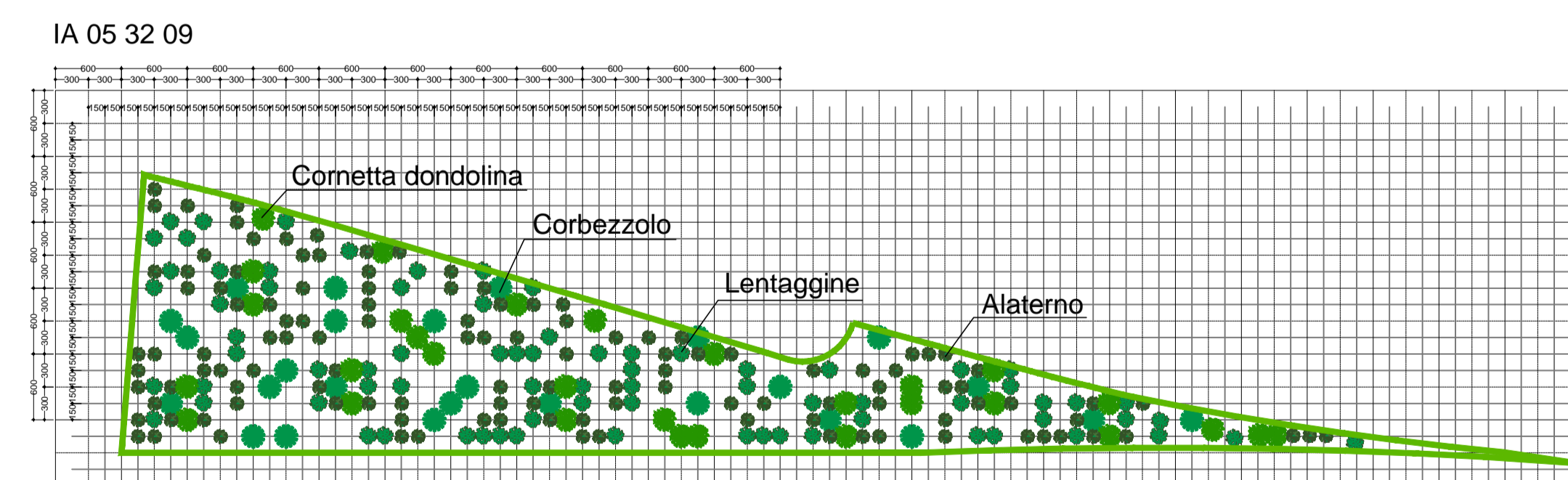
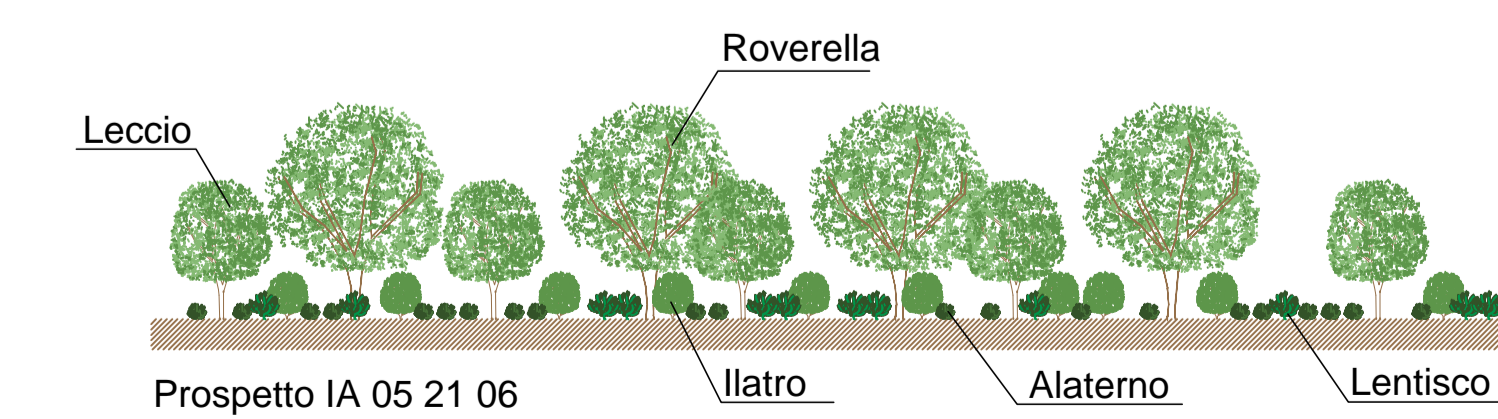
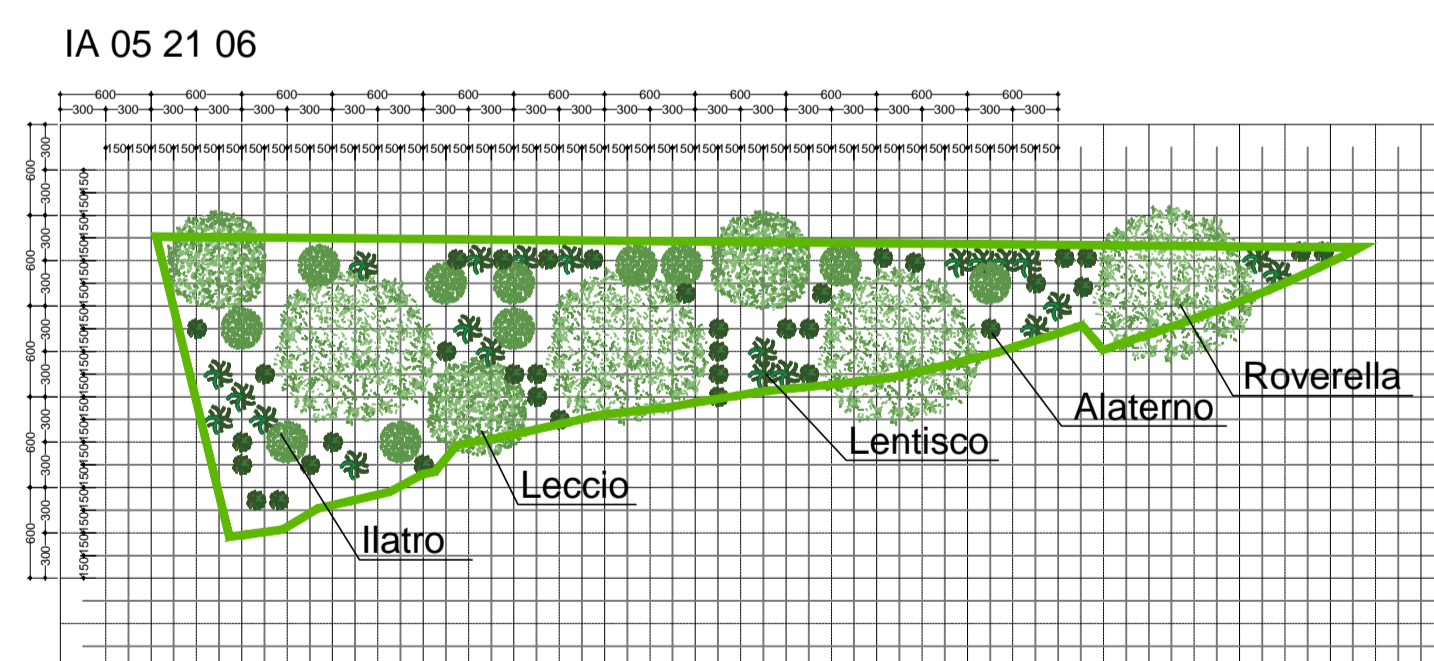
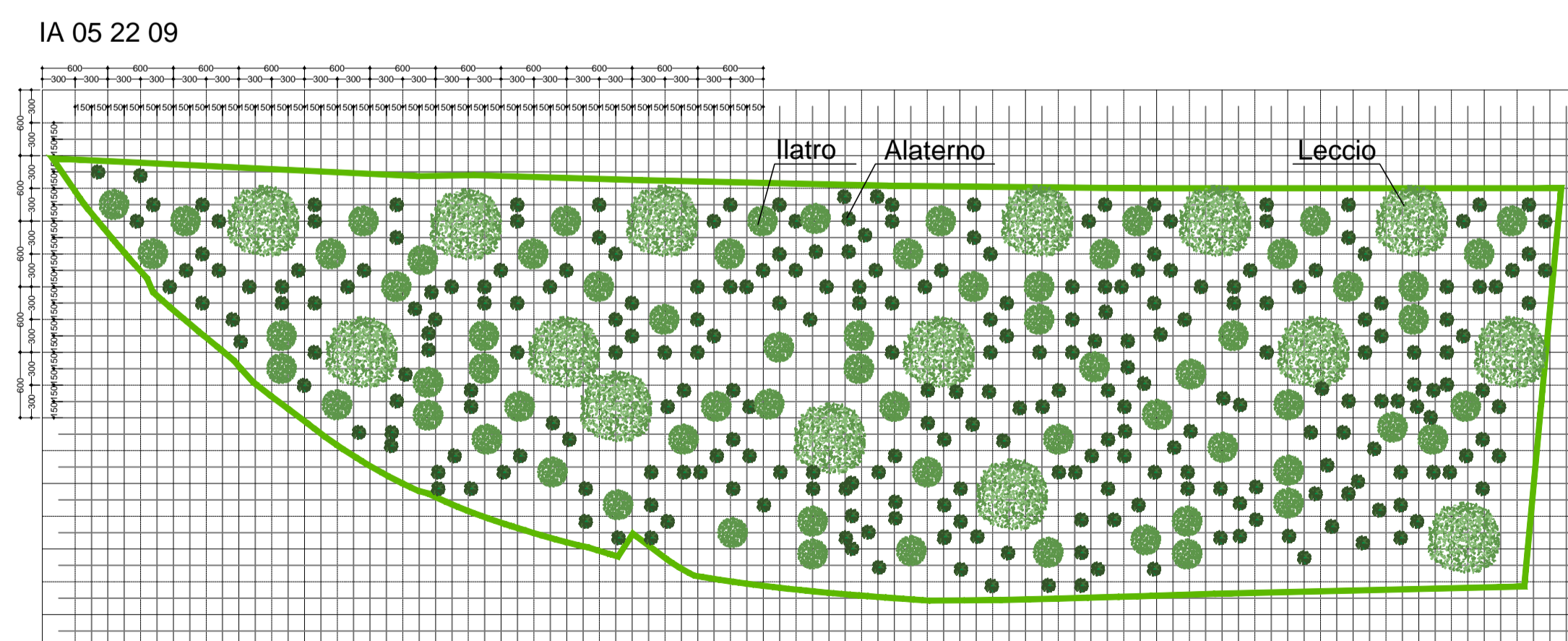
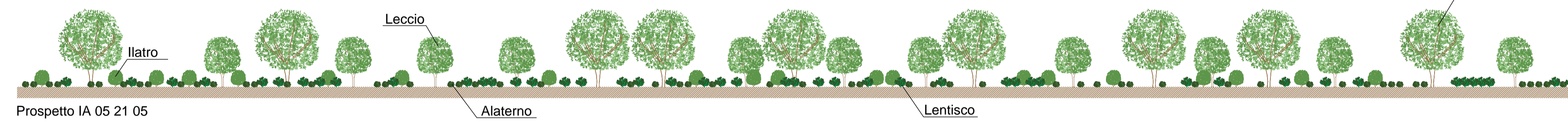
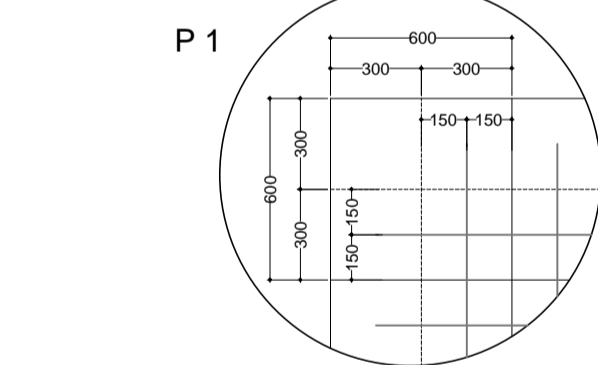
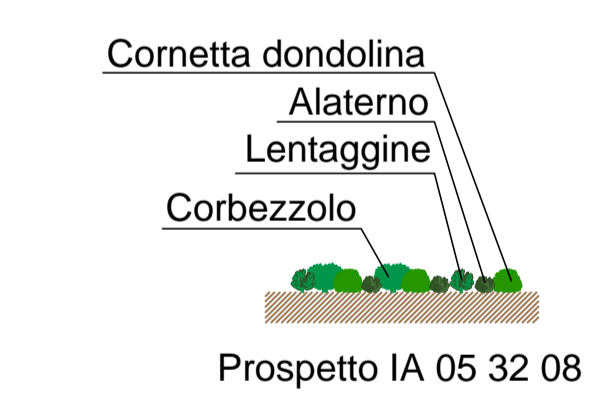
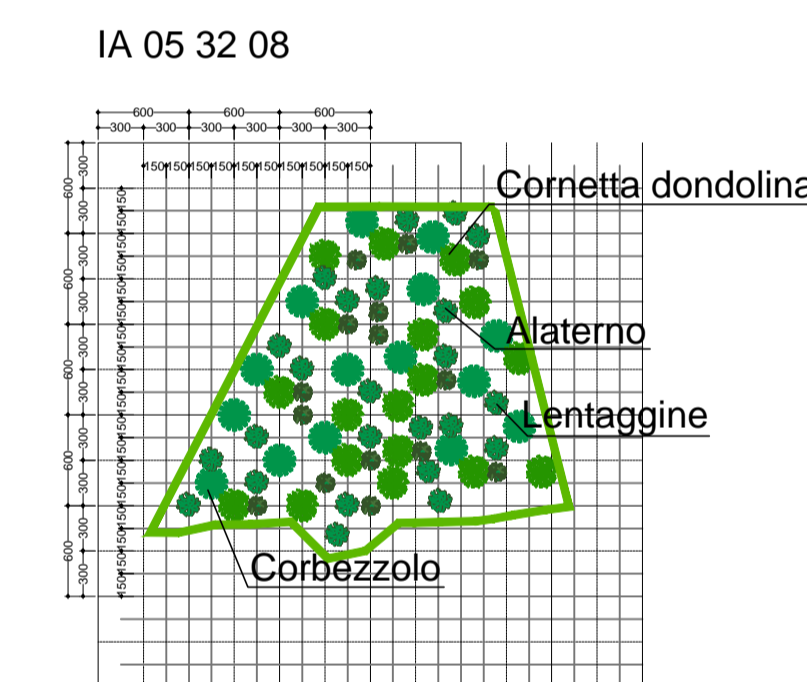
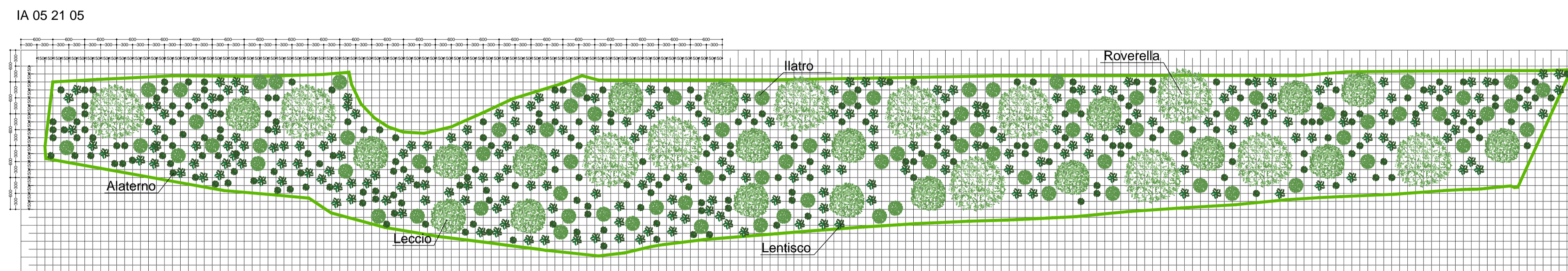
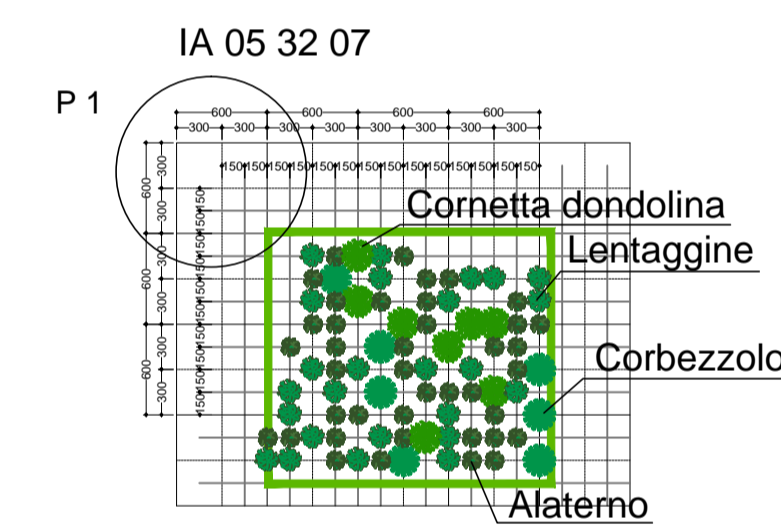
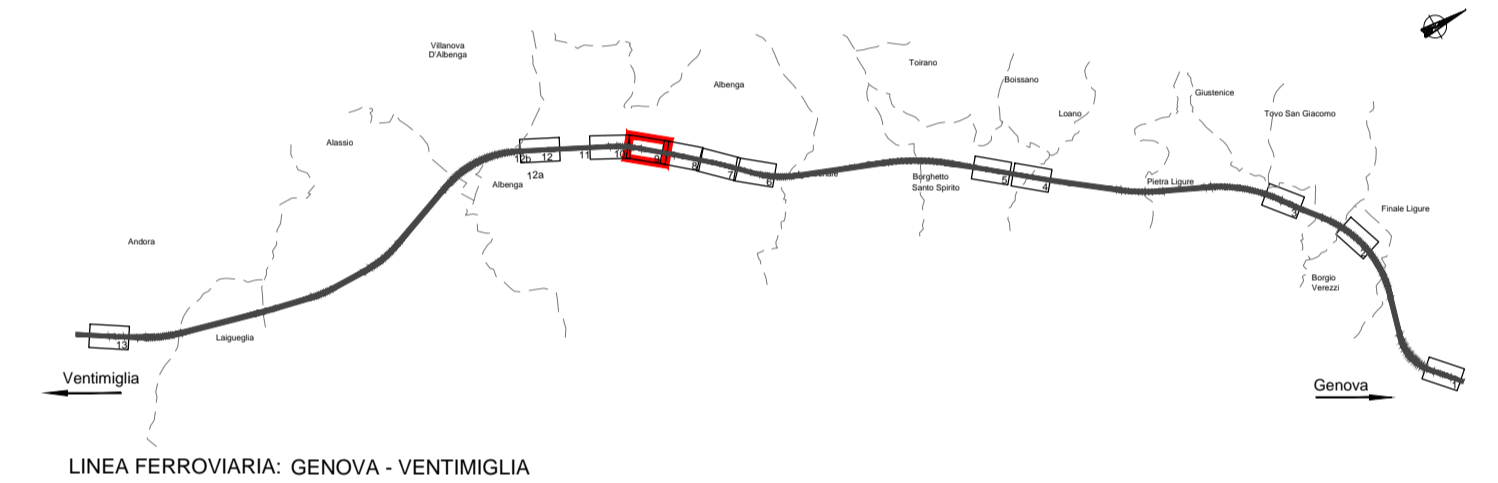


LEGENDA

TIPOLOGIE OPERE A VERDE

- Macchia arborea
- 11 - Pino d'Aleppo (Pinus halepensis), Leccio (Quercus ilex), Roverella (Quercus pubescens), Orniello (Fraxinus ornus)
- Macchia arboreo-arbustiva
- 21 - Leccio (Quercus ilex), Roverella (Quercus pubescens), Alaterno (Rhamnus alaternus), Ilatro (Phyllirea latifolia), Lentisco (Pistacia lentiscus)
- 22 - Leccio (Quercus ilex), Alaterno (Rhamnus alaternus), Ilatro (Phyllirea latifolia)
- 23 - Rosa di san giovanni (Rosa sempervirens), Biancospino (Caragana monogyna), Cornetta dondolina (Cornilla emerus), Orniello (Fraxinus ornus)
- 24 - Orniello (Fraxinus ornus), Leccio (Quercus ilex), Ilatro (Phyllirea latifolia), Alaterno (Rhamnus alaternus)
- Macchia arbustiva
- 31 - Ginepro rosso (Juniperus oxycedrus), Lentisco (Pistacia lentiscus), Rosmarino (Rosmarinus officinalis), Cisto femmina (Cistus salvifolius), Calicotome (Calicotome spinosa), Caprifoglio delle macchie (Lonicera implexa)
- 32 - Alaterno (Rhamnus alaternus), Corbezzolo (Arbutus unedo), Lentaggine (Viburnum tinus), Cornetta dondolina (Cornilla emerus)
- 33 - Mirto (Myrtus communis), Cisto femmina (Cistus salvifolius), Cornetta dondolina (Cornilla emerus)
- Filare arboreo-arbustivo
- 41 - Orniello (Fraxinus ornus), Alaterno (Rhamnus alaternus)
- Filare arboreo
- 51 - Pino d'Aleppo (Pinus halepensis)
- Siepe
- 61 - Rosmarino (Rosmarinus officinalis)
- Duna con vegetazione bassa
- 71 - Rosmarino (Rosmarinus officinalis)
- Sottopasso faunistico
- 81 - Tombrino scatoriale
- Fascia riparia
- 91 - Salice bianco (Salix alba), Poppo bianco (Populus alba), Rosa canina (Rosa canina), Sanguinella (Cornus sanguinea), Sambuco (Sambucus nigra)

QUADRO D'UNIONE



COMMITTENTE:

 RETE FERROVIARIA ITALIANA
 GRUPPO FERROVIE DELLO STATO ITALIANE

PROGETTAZIONE:

 GRUPPO FERROVIE DELLO STATO ITALIANE

U.O. ARCHITETTURA, AMBIENTE E TERRITORIO
 S.O. AMBIENTE

PROGETTO DEFINITIVO
RADDOPPIO DELLA LINEA GENOVA - VENTIMIGLIA
TRATTA FINALE LIGURE - ANDORA

OPERE A VERDE
 PLANIMETRIA LOCALIZZAZIONE INTERVENTI
 Prospetti, sezioni e griglie di impianto opere a verde - tavola 12 di 19

SCALA:
 Varie

COMMESSA LOTTO FASE ENTE TIPO DOC. OPERA/DISCIPLINA PROGR. REV.
 I V 0 1 0 0 D 2 2 P Z I A 0 0 0 0 0 1 2 A

Rev.	Descrizione	Redatto	Data	Verificato	Data	Approvato	Data	Autorizzato Data
A	Emissione esecutiva	A. Cobina	Febbraio 2022	S. Di Biase	Febbraio 2022	F. Pardo	Febbraio 2022	C. Ercoletti Febbraio 2022

File: IV0100022PZIA0000012A.dwg n. Elab.: