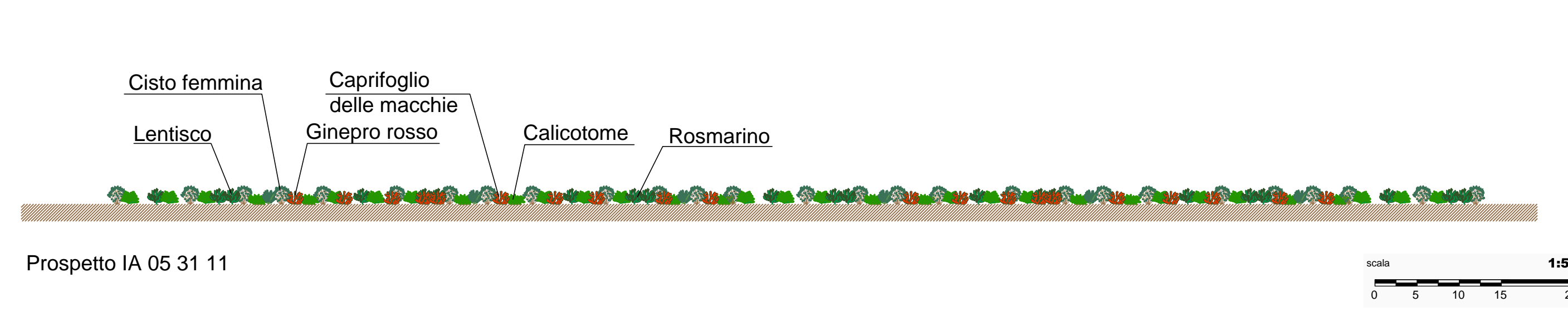
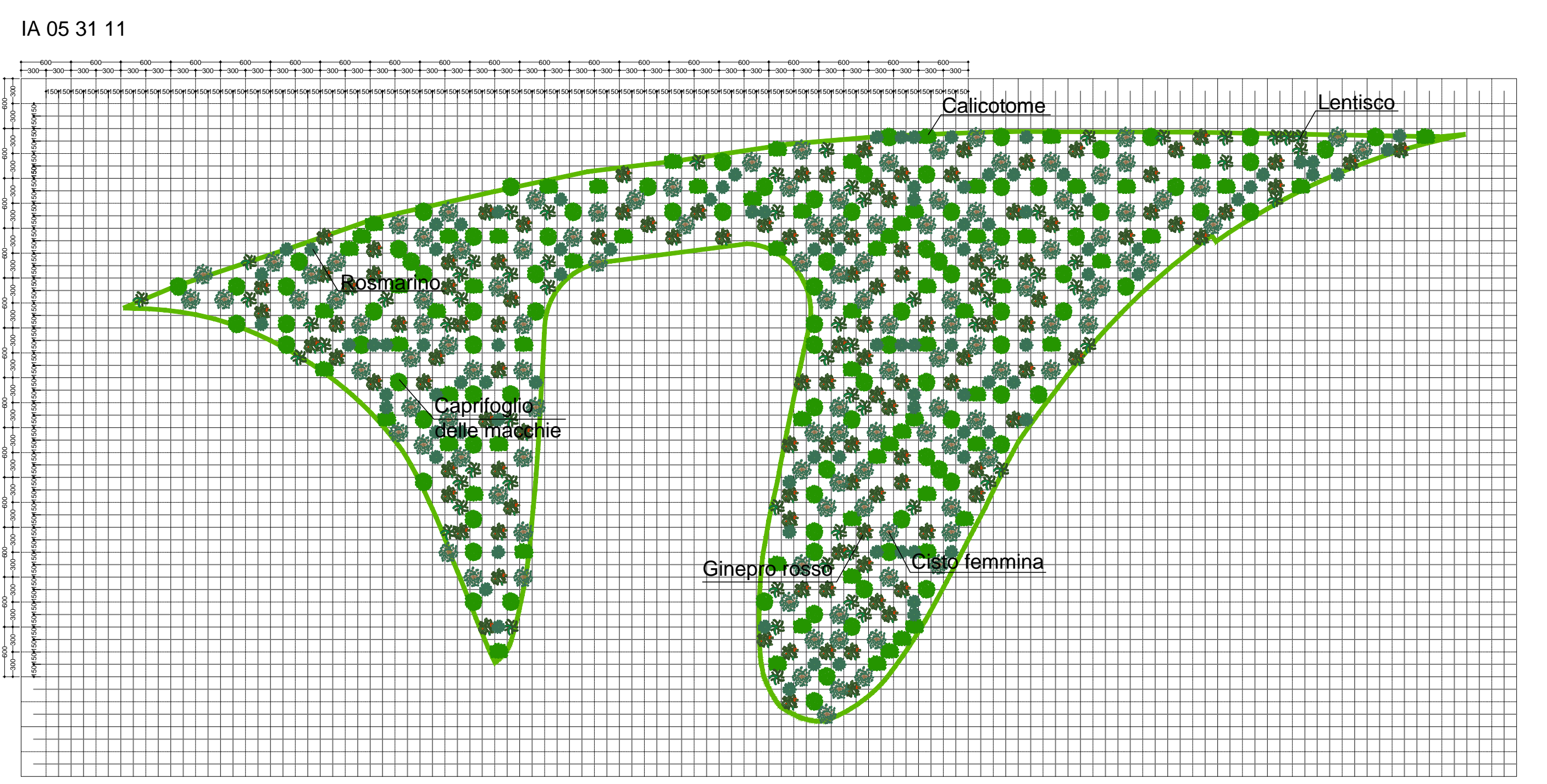
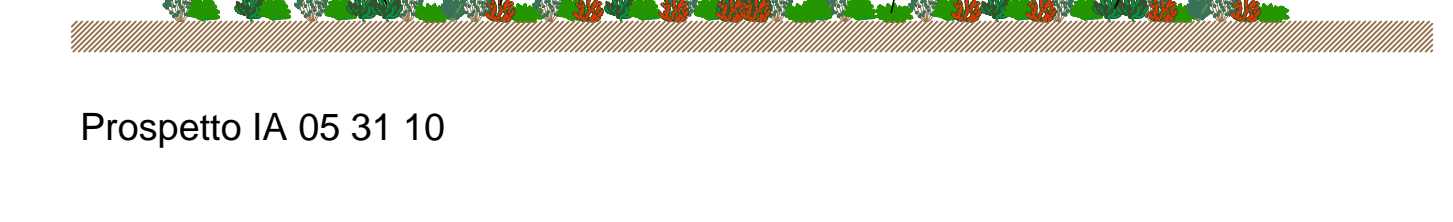
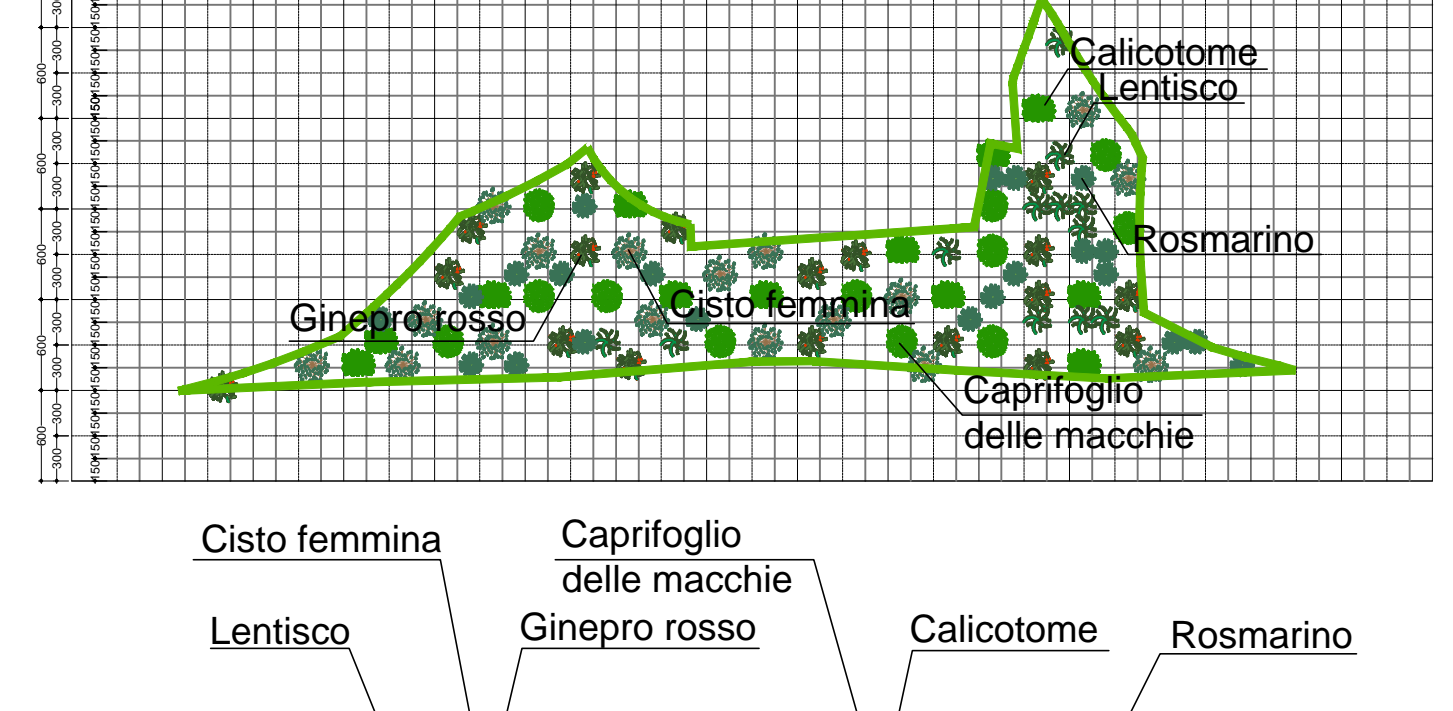
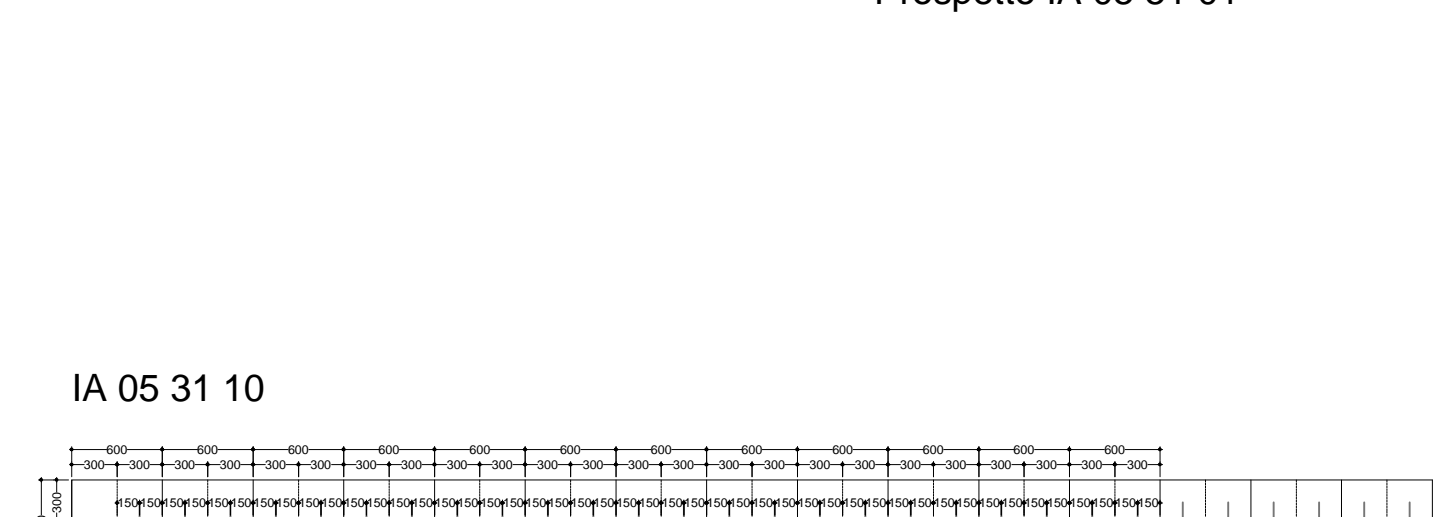
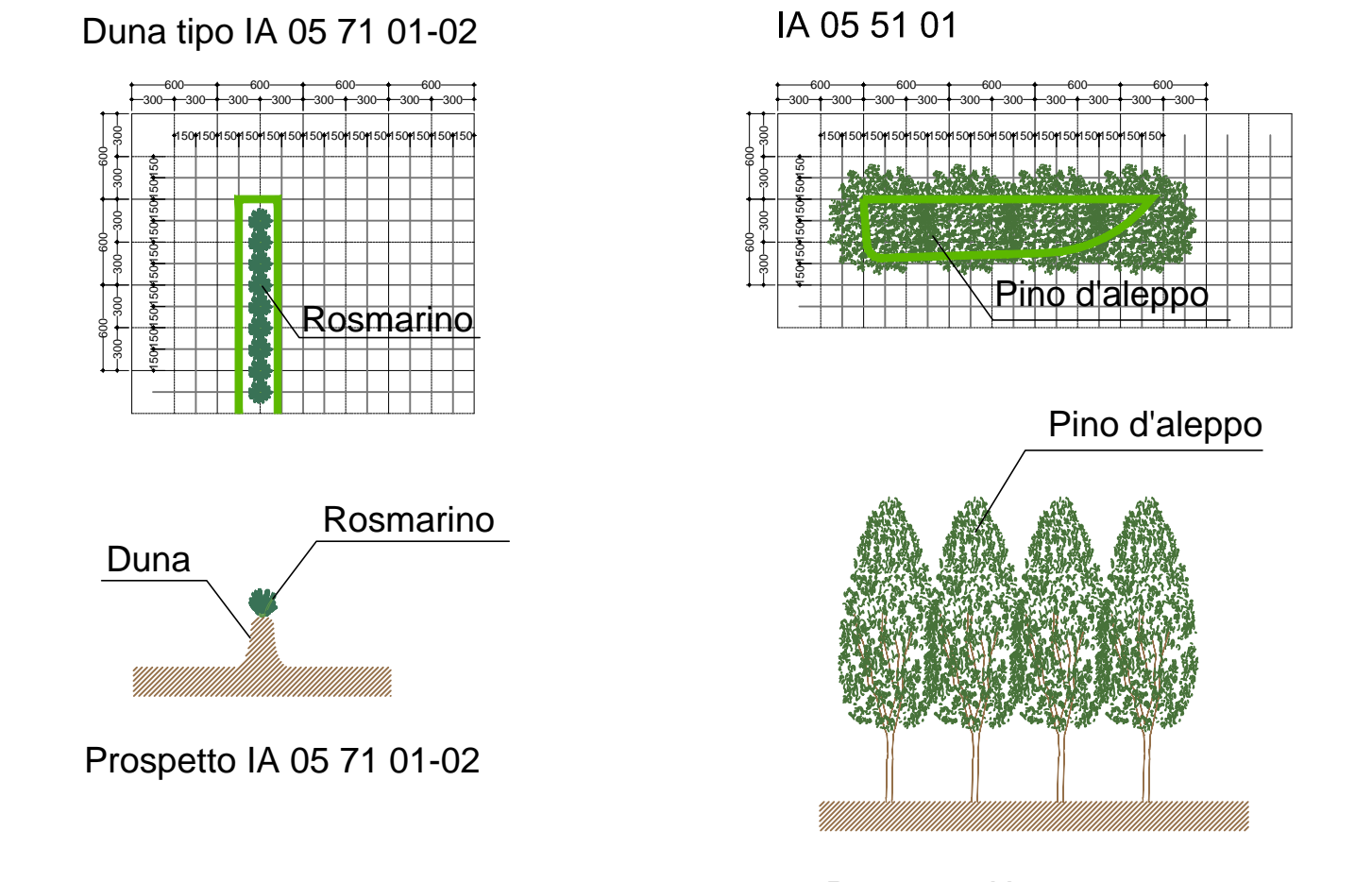
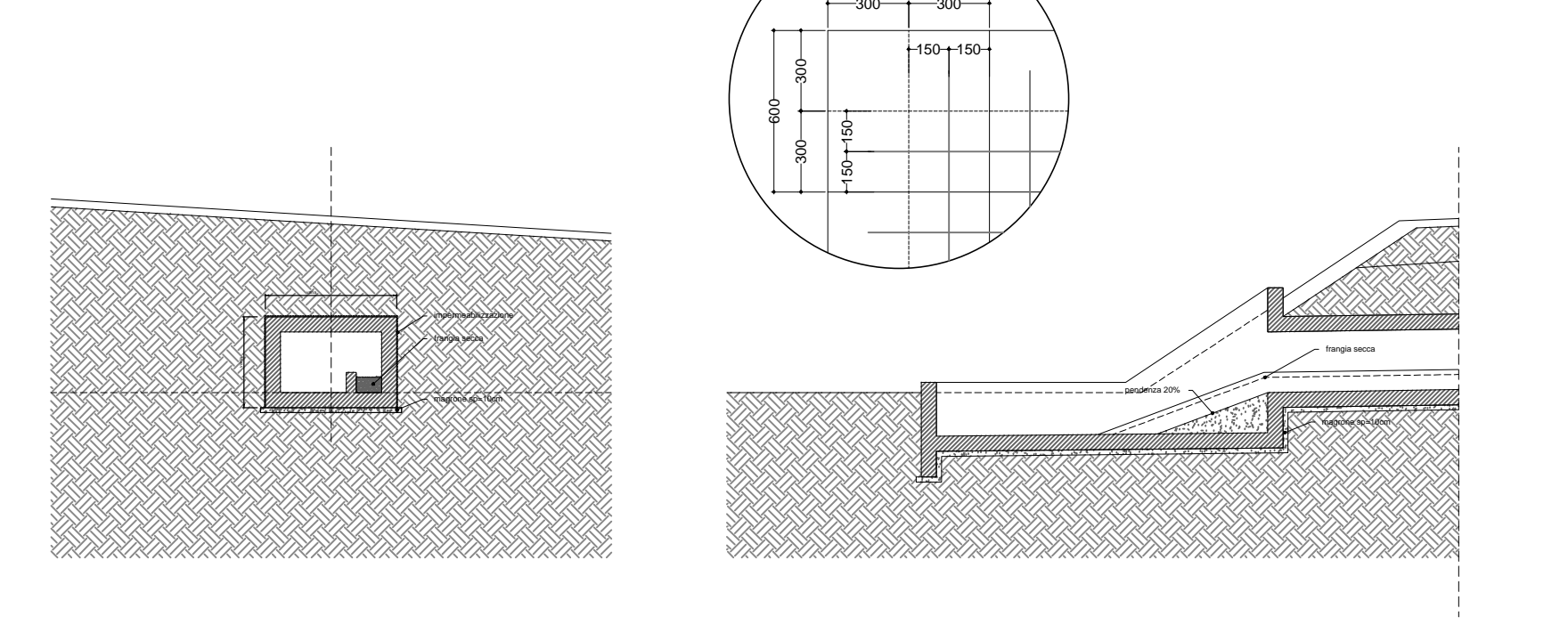
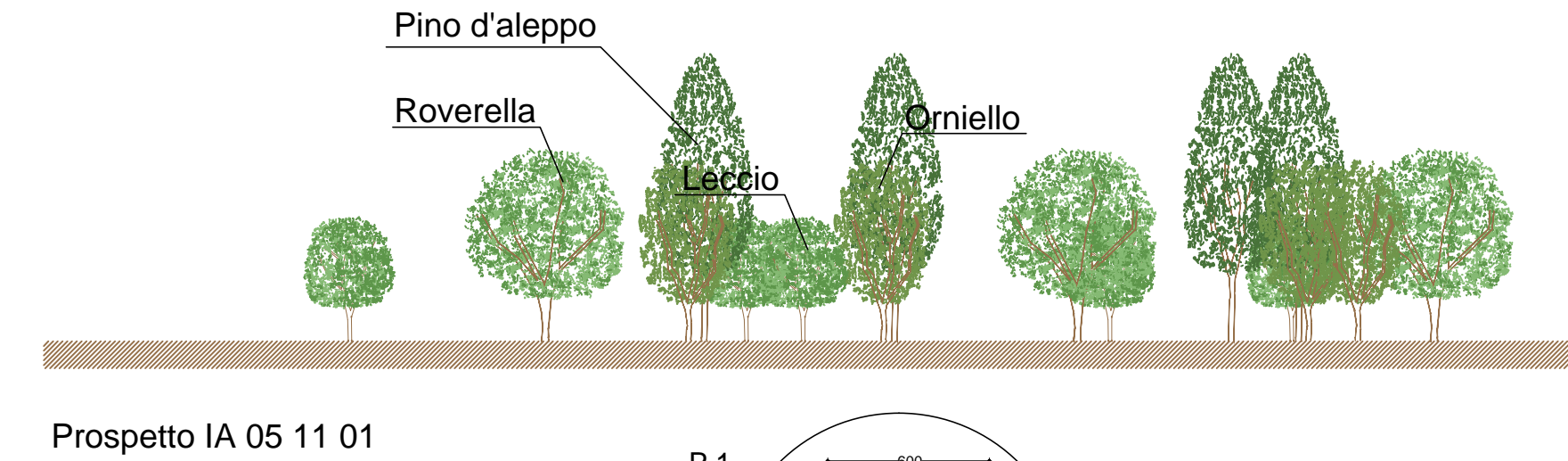
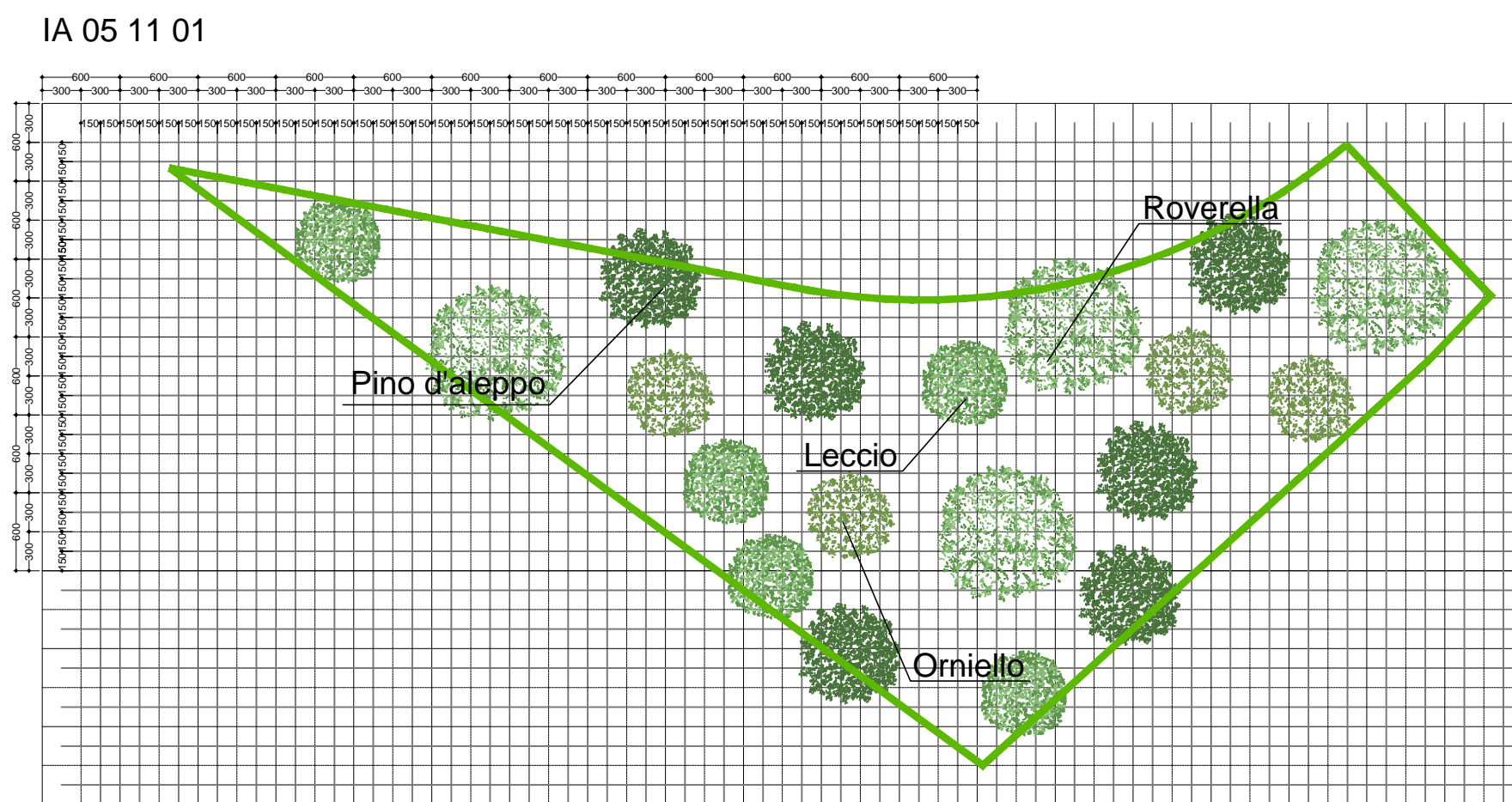
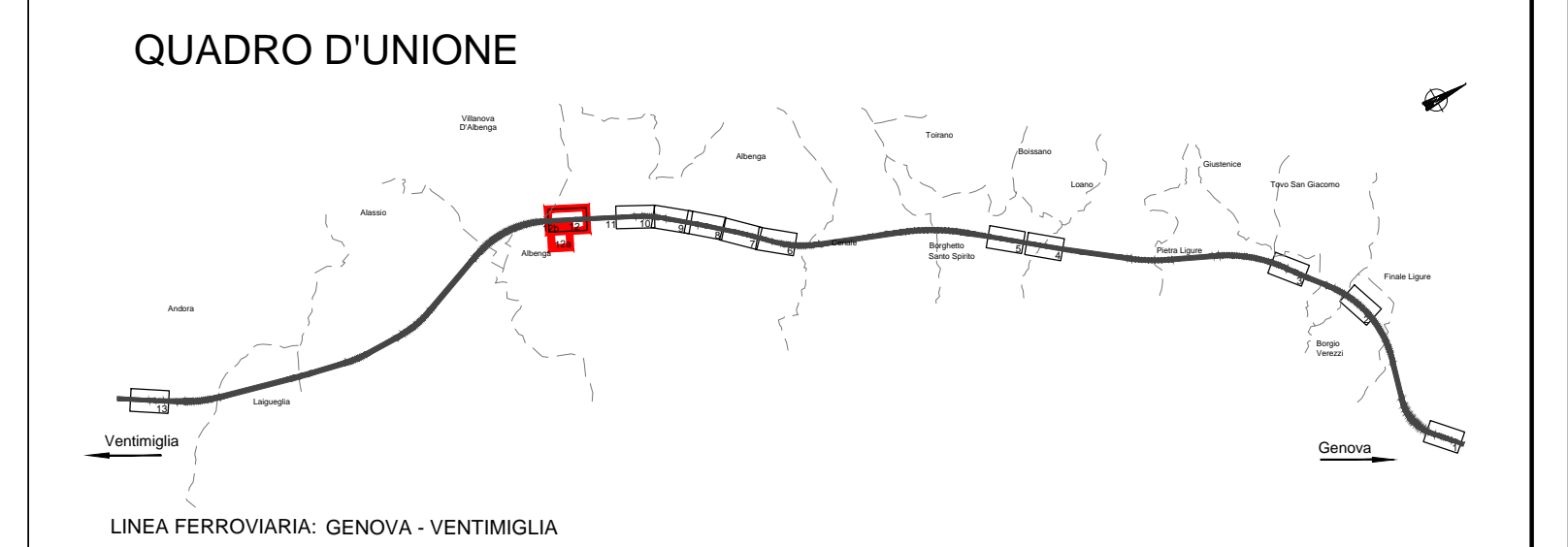


- ### LEGENDA
- TIPOLOGIE OPERE A VERDE
- Macchia arborea
 - 11 - Pino d'Aleppo (Pinus halepensis), Leccio (Quercus ilex), Roverella (Quercus pubescens), Orniello (Fraxinus ornus)
 - Macchia arboreo-arbustiva
 - 21 - Leccio (Quercus ilex), Roverella (Quercus pubescens), Alaterno (Rhamnus alaternus), Ilatro (Phyllirea latifolia), Lentisco (Pistacia lentiscus)
 - 22 - Leccio (Quercus ilex), Alaterno (Rhamnus alaternus), Ilatro (Phyllirea latifolia)
 - 23 - Rosa di san giovanni (Rosa sempervirens), Biancospino (Carateagus monogyna), Cornetta dondolina (Cornonilla emerus), Orniello (Fraxinus ornus)
 - 24 - Orniello (Fraxinus ornus), Leccio (Quercus ilex), Ilatro (Phyllirea latifolia), Alaterno (Rhamnus alaternus)
 - Macchia arbustiva
 - 31 - Ginepro rosso (Juniperus oxycedrus), Lentisco (Pistacia lentiscus), Rosmarino (Rosmarinus officinalis), Cisto femmina (Cistus salvifolius), Calicotome (Calicotome spinosa), Caprifoglio delle macchie (Lonicera implexa)
 - 32 - Alaterno (Rhamnus alaternus), Corbezzolo (Arbutus unedo), Lentaggine (Viburnum tinus), Cornetta dondolina (Cornonilla emerus)
 - 33 - Mirto (Myrtus communis), Cisto femmina (Cistus salvifolius), Cornetta dondolina (Cornonilla emerus)
 - Filare arboreo-arbustivo
 - 41 - Orniello (Fraxinus ornus), Alaterno (Rhamnus alaternus)
 - Filare arboreo
 - 51 - Pino d'Aleppo (Pinus halepensis)
 - Siepe
 - 61 - Rosmarino (Rosmarinus officinalis)
 - Duna con vegetazione bassa
 - 71 - Rosmarino (Rosmarinus officinalis)
 - Sottopasso faunistico
 - 81 - Tombino scatoriale
 - Fascia riparia
 - 91 - Salice bianco (Salix alba), Poppo bianco (Populus alba), Rosa canina (Rosa canina), Sanguinella (Cornus sanguinea), Sambuco (Sambucus nigra)



COMMITTENTE: **RFI** RETTE FERROVIARIE ITALIANE GRUPPO FERROVIE DELLO STATO ITALIANE

PROGETTAZIONE: **ITALFERR** GRUPPO FERROVIE DELLO STATO ITALIANE

U.O. ARCHITETTURA, AMBIENTE E TERRITORIO
S.O. AMBIENTE

PROGETTO DEFINITIVO

RADDOPPIO DELLA LINEA GENOVA - VENTIMIGLIA
TRATTA FINALE LIGURE - ANDORA

OPERE A VERDE
PLANIMETRIA LOCALIZZAZIONE INTERVENTI
Prospetti, sezioni e griglie di impianto opere a verde - tavola 16 di 19

SCALA: **Varie**

COMMESSA	LOTTO	FASE	ENTE	TIPO DOC.	OPERA/DISCIPLINA	PROGR.	REV.
I	V	0	1	0	0	D	22
P	Z						
I	A	0	0	0	0	0	0
0	1	6					
A							

Rev.	Descrizione	Redatto	Data	Verificato	Data	Approvato	Data	Autorizzato Data
A	Emissione esecutiva	A. Cobina	Febbraio 2022	A. Cobina	Febbraio 2022	A. Cobina	Febbraio 2022	Febbraio 2022

File: IV0100022PZIA0000016A.dwg n. Elab.: