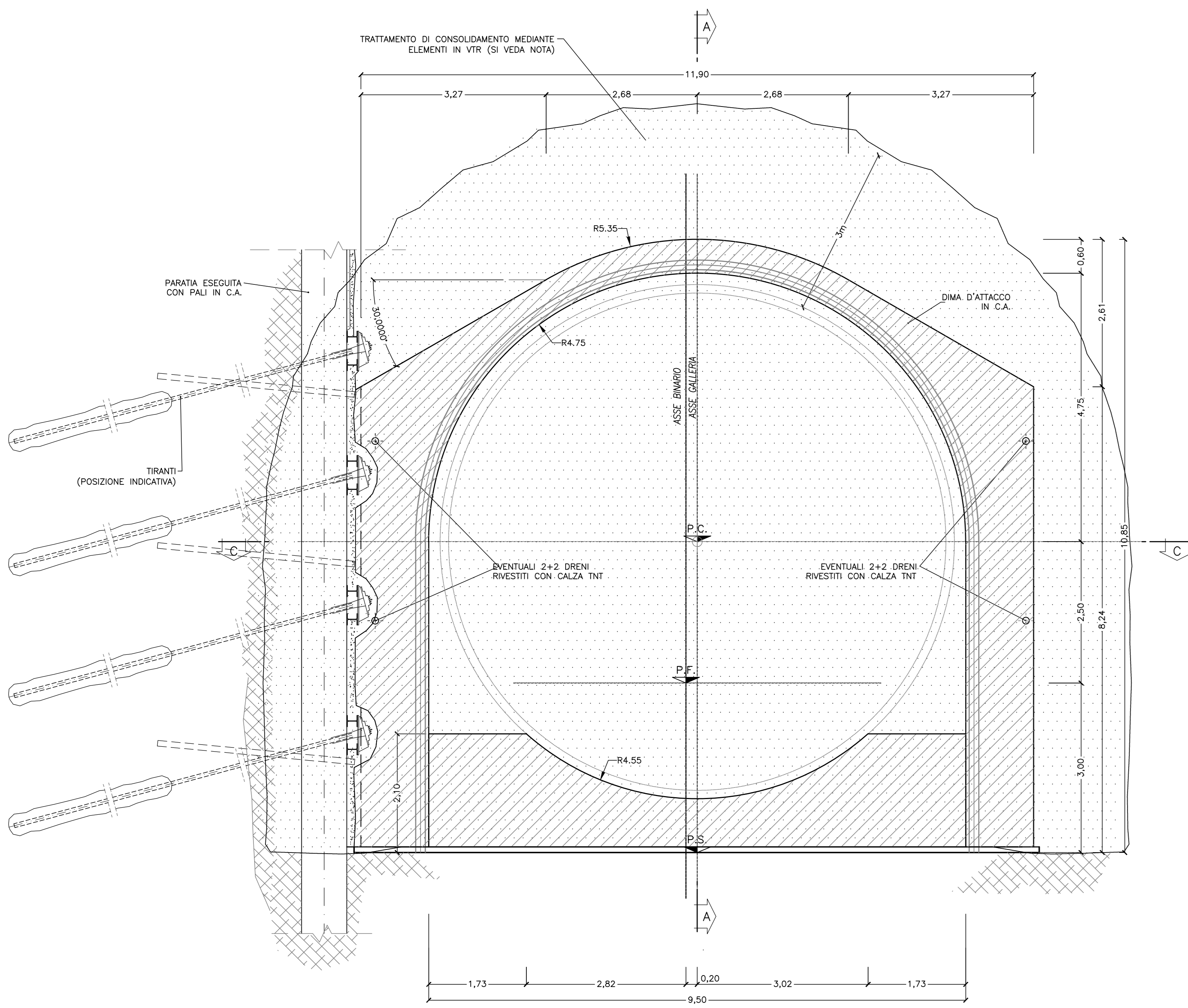


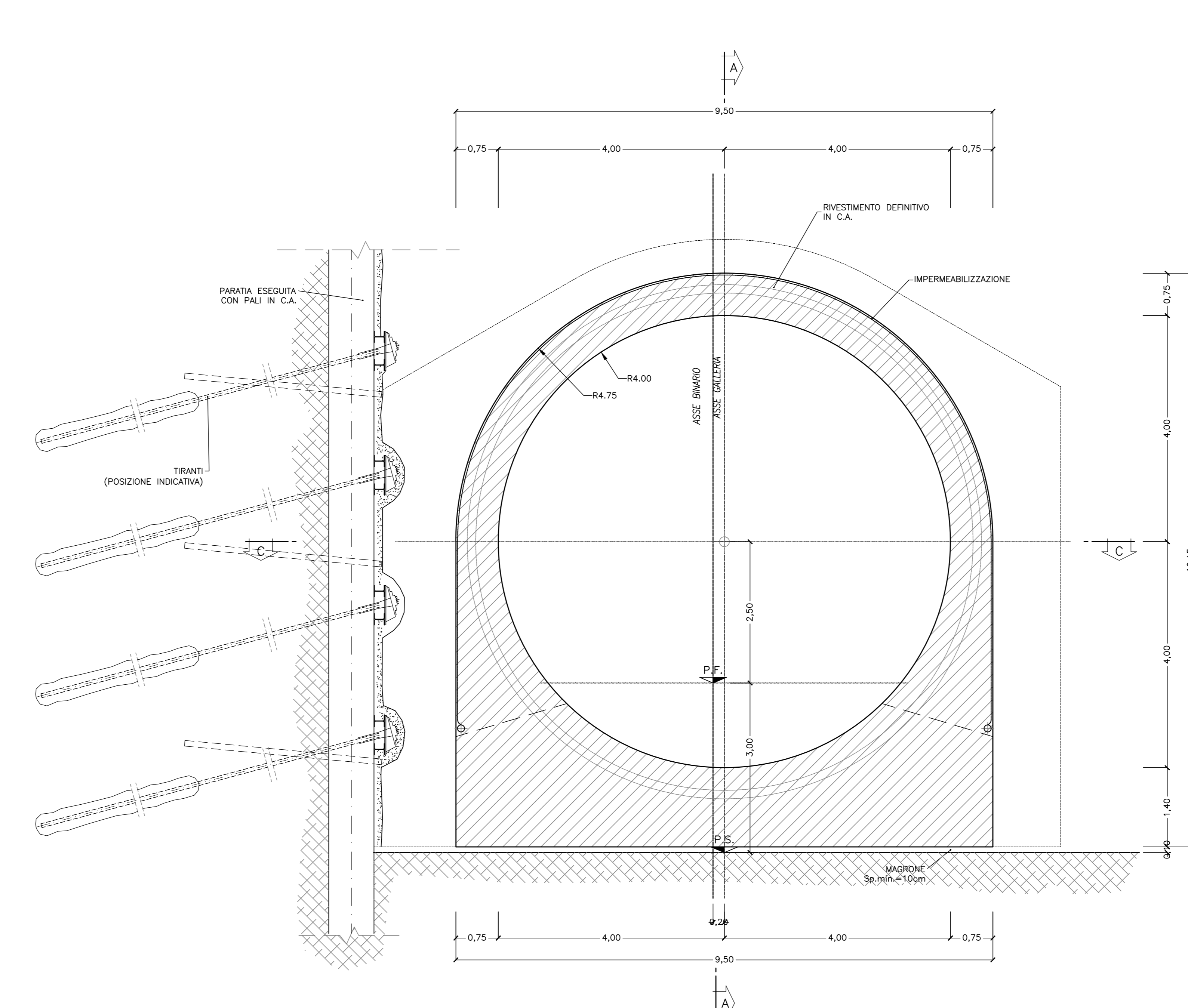
**SEZIONE A-A**

SCALA 1:50  
CARPENTERIA DIMA E INTERVENTO DI  
PRESOSTEGNO SEZIONE D'ATTACCO



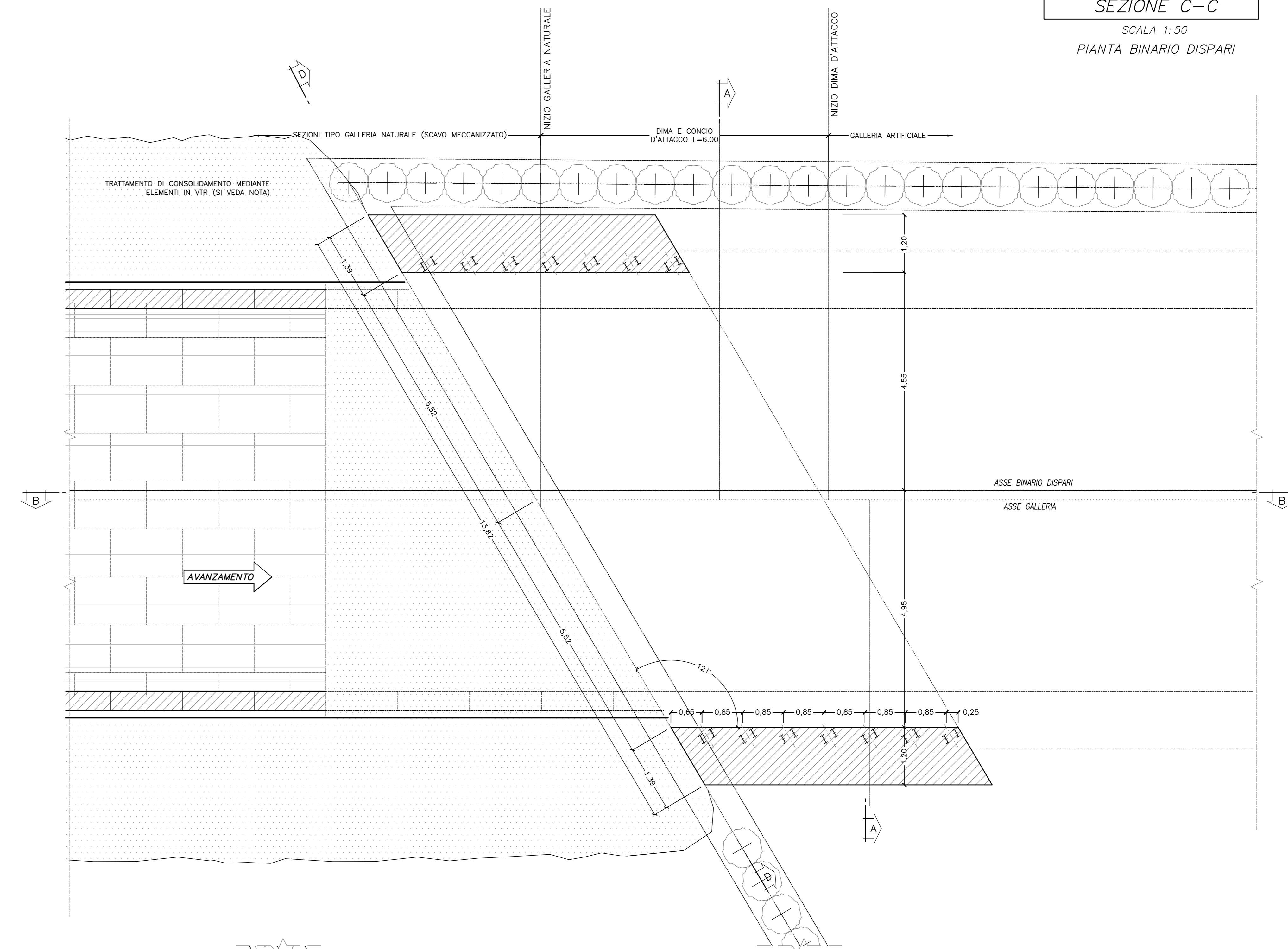
**SEZIONE A-A**

SCALA 1:50  
CARPENTERIA CONCIO D'ATTACCO



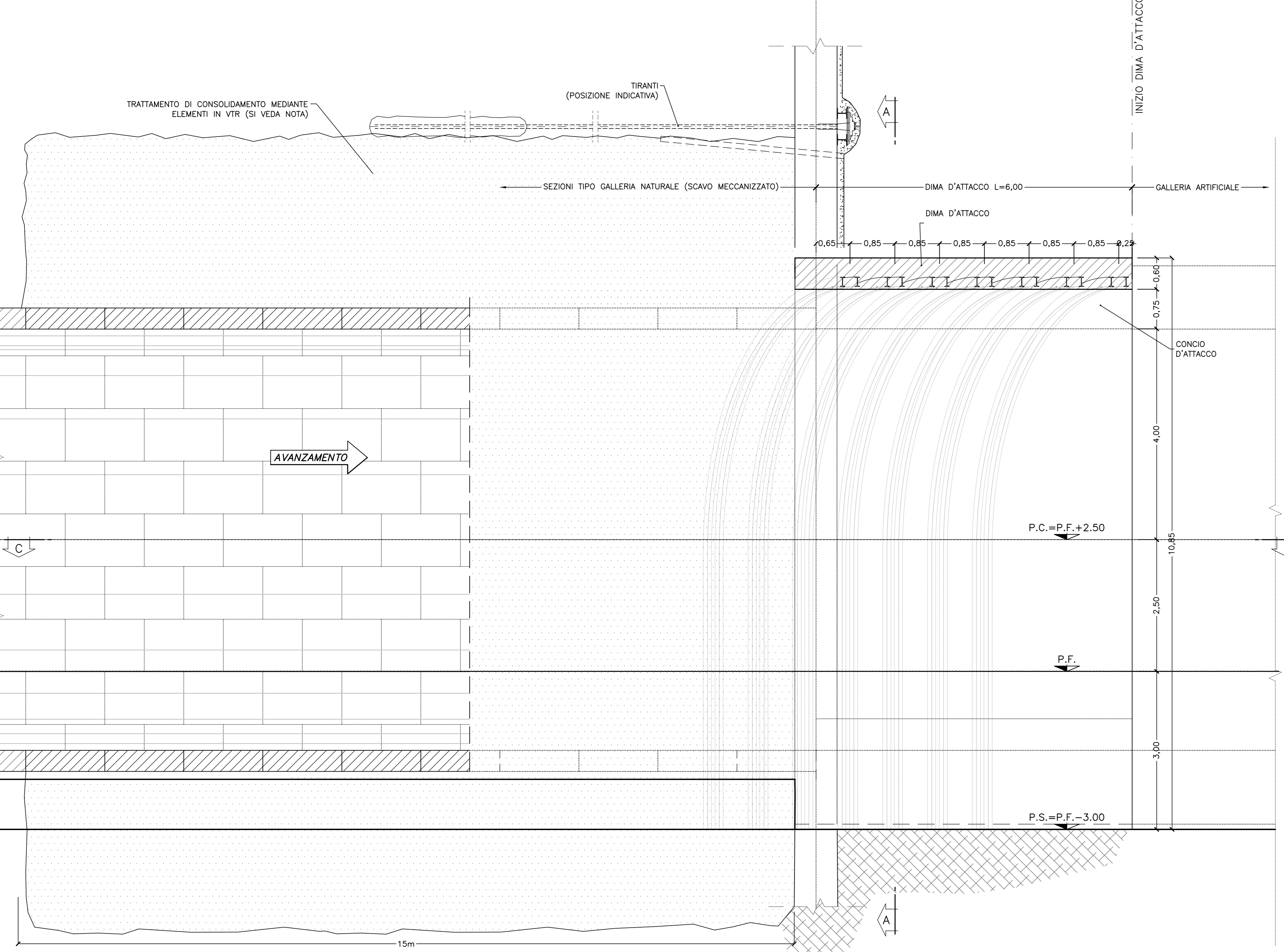
**SEZIONE C-C**

SCALA 1:50  
PIANTA BINARIO DISPARI



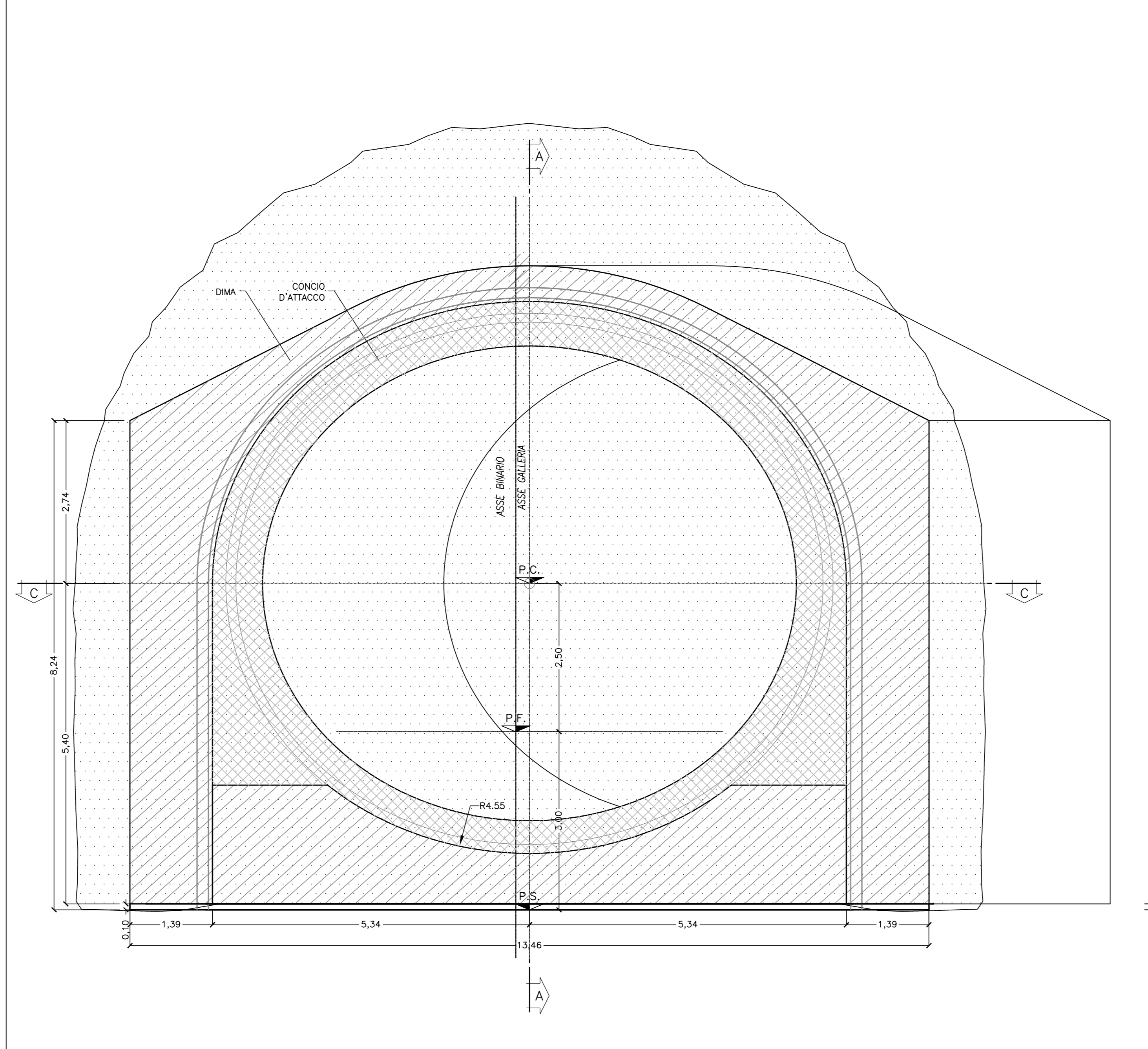
**SEZIONE B-B**

SCALA 1:50  
PROFILO LONGITUDINALE



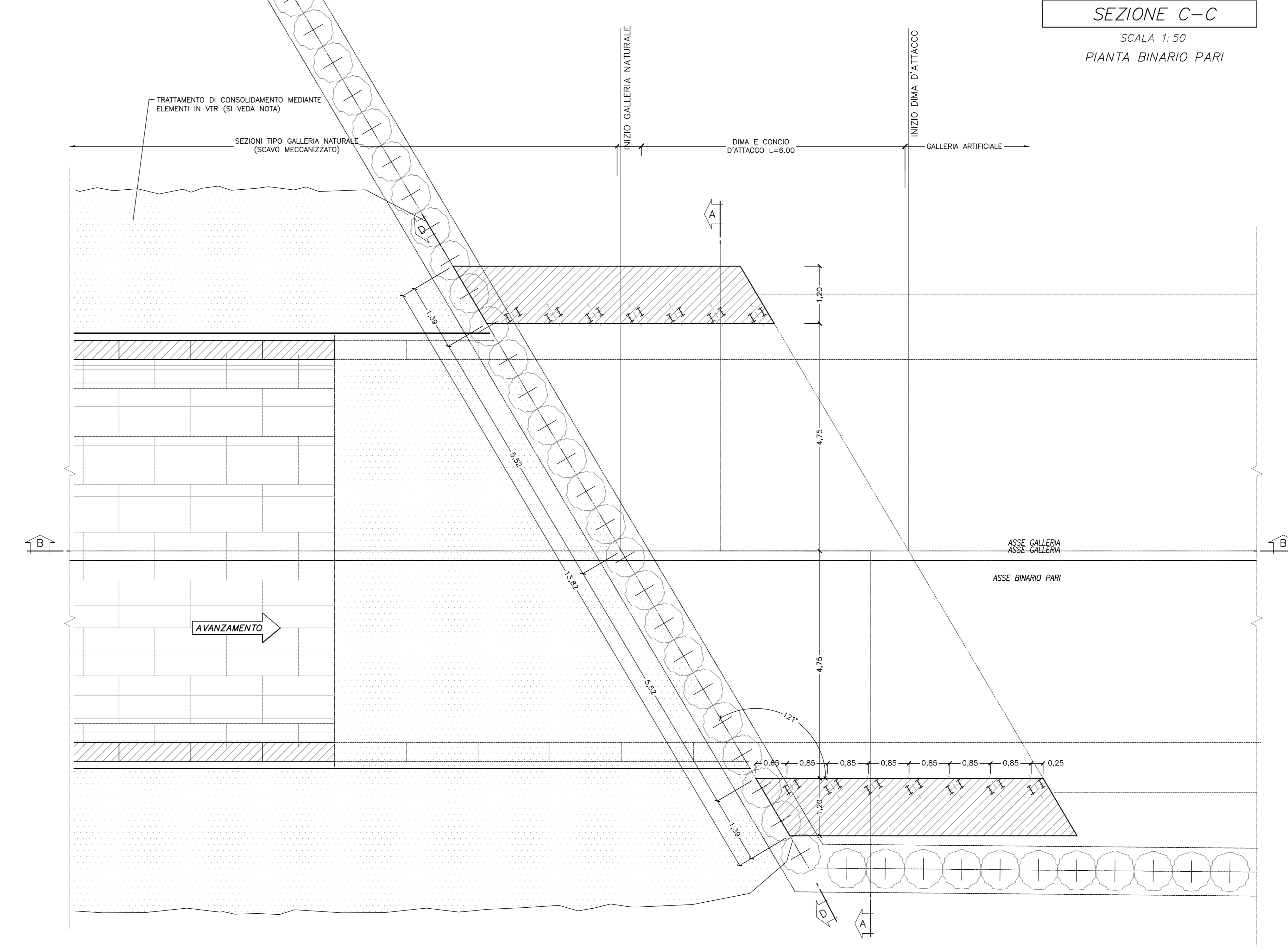
**SEZIONE D-D**

SCALA 1:50  
CARPENTERIA DIMA E INTERVENTO DI  
PRESOSTEGNO SEZIONE D'ATTACCO



**SEZIONE C-C**

SCALA 1:50  
PIANTA BINARIO PARI



**NOTE**  
- PER LE DIMENSIONI DEI MARCIAPIEDI E DELLE CANALIZZAZIONI SI RIMANDA A SPECIFICI ELABORATI

**TRATTAMENTO DI CONSOLIDAMENTO MEDIANTE VTR**  
PRECONSOLIDAMENTO AL CONTORNO  
N°27 ±10% ELEMENTI STRUTTURALI IN VETRORESINA VALVOLATI (2 vlv/m) L=15.0m  
INiettati IN FORO CON MISCELE CEMENTIZIE A PRESSIONE E VOLUME CONTROLLATI

PRECONSOLIDAMENTO AL FRONTE  
N°45 ±10% ELEMENTI STRUTTURALI IN VETRORESINA VALVOLATI (2 vlv/m) L=15.0m  
Cementati IN FORO CON MISCELE CEMENTIZIE

**INCIDENZA ARMATURA CONCIO D'ATTACCO**  
- CALOTTA E PIDRETTI: 100 kg/mc

**LEGENDA**  
P.C. Piano del centro  
P.F. Piano del ferro  
P.S. Piano di scavo

COMMITTENTE: **RFI** Rete Ferroviaria Italiana Gruppo Ferrovie dello Stato Italiane

PROGETTAZIONE: **ITALFERR**

**U.O. GALLERIE**  
PROGETTO DEFINITIVO  
RADDOPPIO DELLA LINEA GENOVA - VENTIMIGLIA  
TRATTA FINALE LIGURE - ANDORA

GALLERIA CASTELLARI  
IMBOCCO LATO GENOVA  
DIMA E CONCIO D'ATTACCO  
CARPENTERIA E CONSOLIDAMENTI

SCALA: 1:50

Rev.	Descrizione	Redatto	Data	Verificato	Data	Approvato	Data	Autorizzato Data
A	Disegnata	A. Di Pardo	04/2011	DI. VERGARA	04/2011	DI. VERGARA	04/2011	A. Scazzola 04/2011
B	Disegnata	A. Di Pardo	01/2012	DI. VERGARA	01/2012	DI. VERGARA	01/2012	A. Scazzola 01/2012

COMMESSA LOTTO FASE ENTE TIPO DOC. OPERA/DISCIPLINA PROG. REV. | I | V | 0 | 1 | 0 | 0 | D | 0 | 7 | B | B | G | A | 0 | 5 | 0 | 0 | 0 | 0 | 1 | B

Fig. 1090000786CA050001B.dwg In. Emb. 100