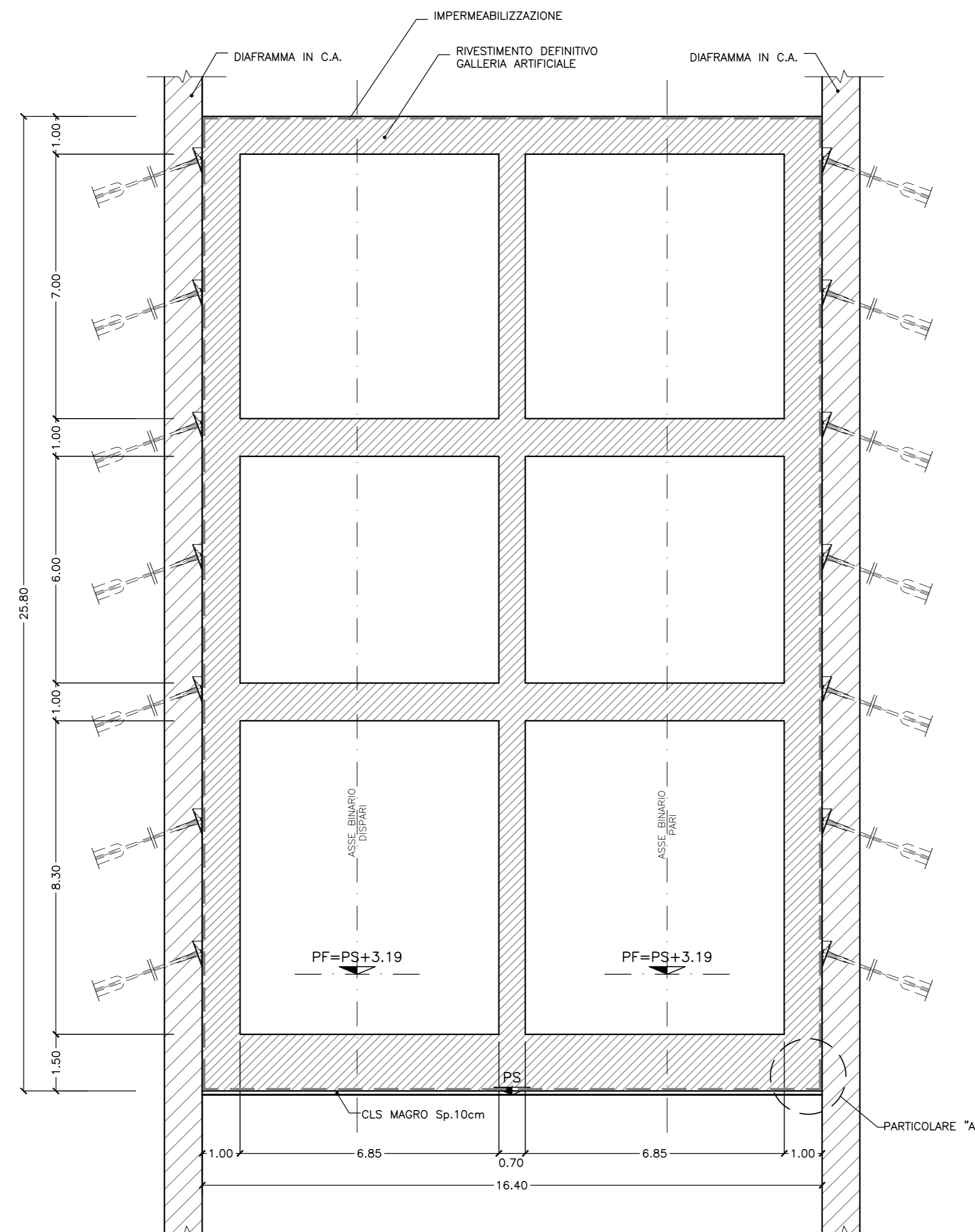


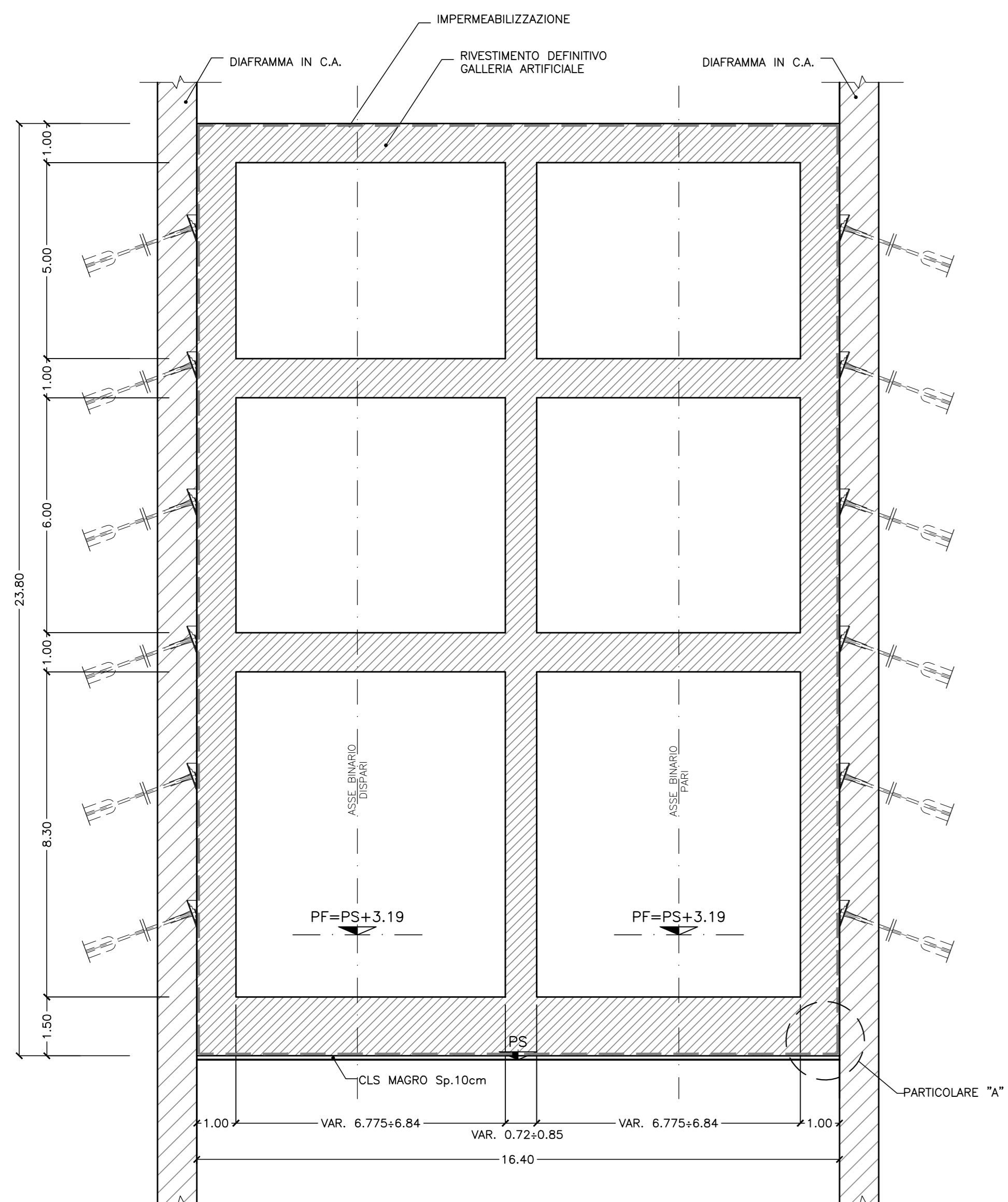
SEZIONE TIPO 6

SCALA 1:100



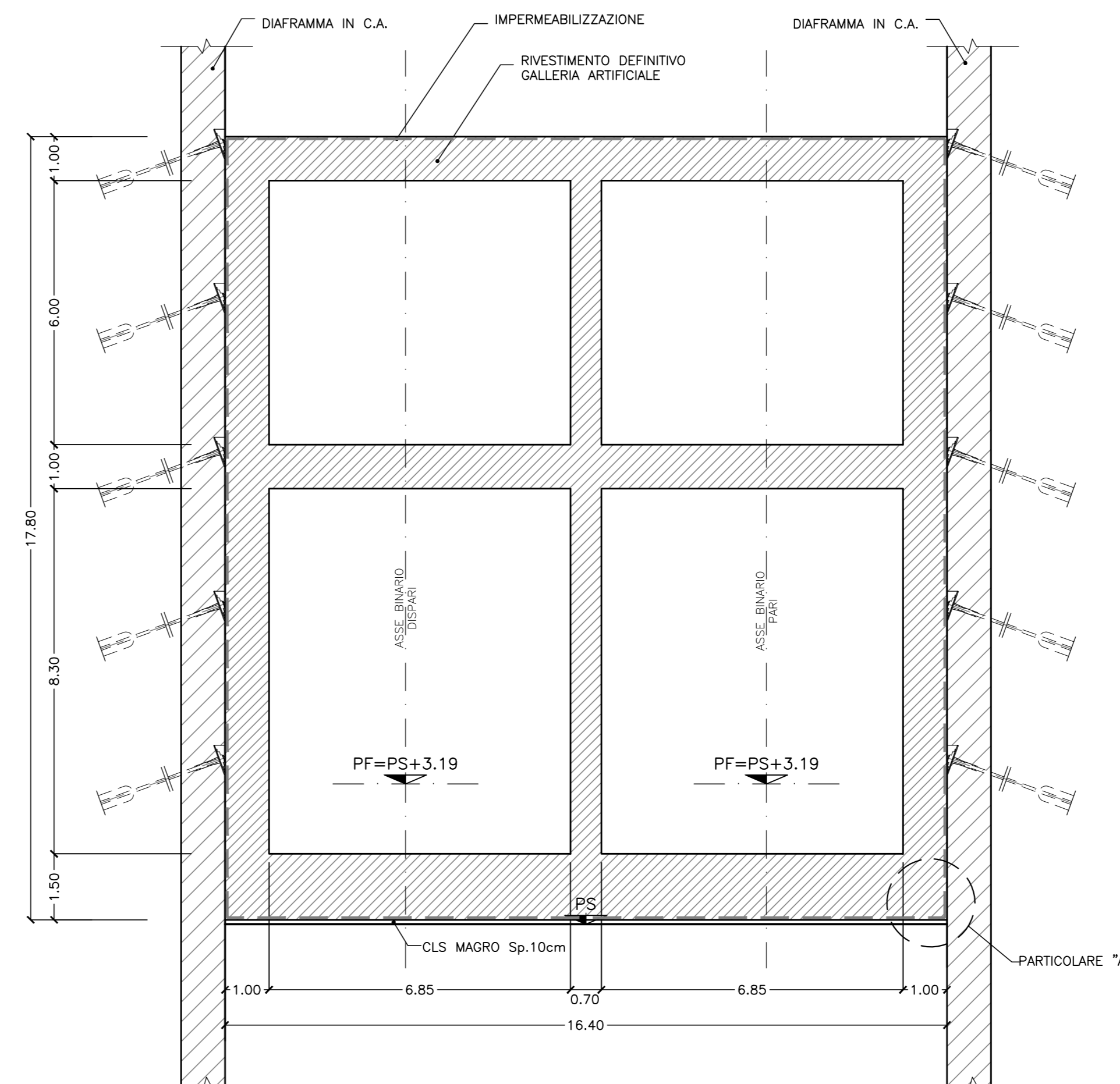
SEZIONE TIPO 5

SCALA 1:100



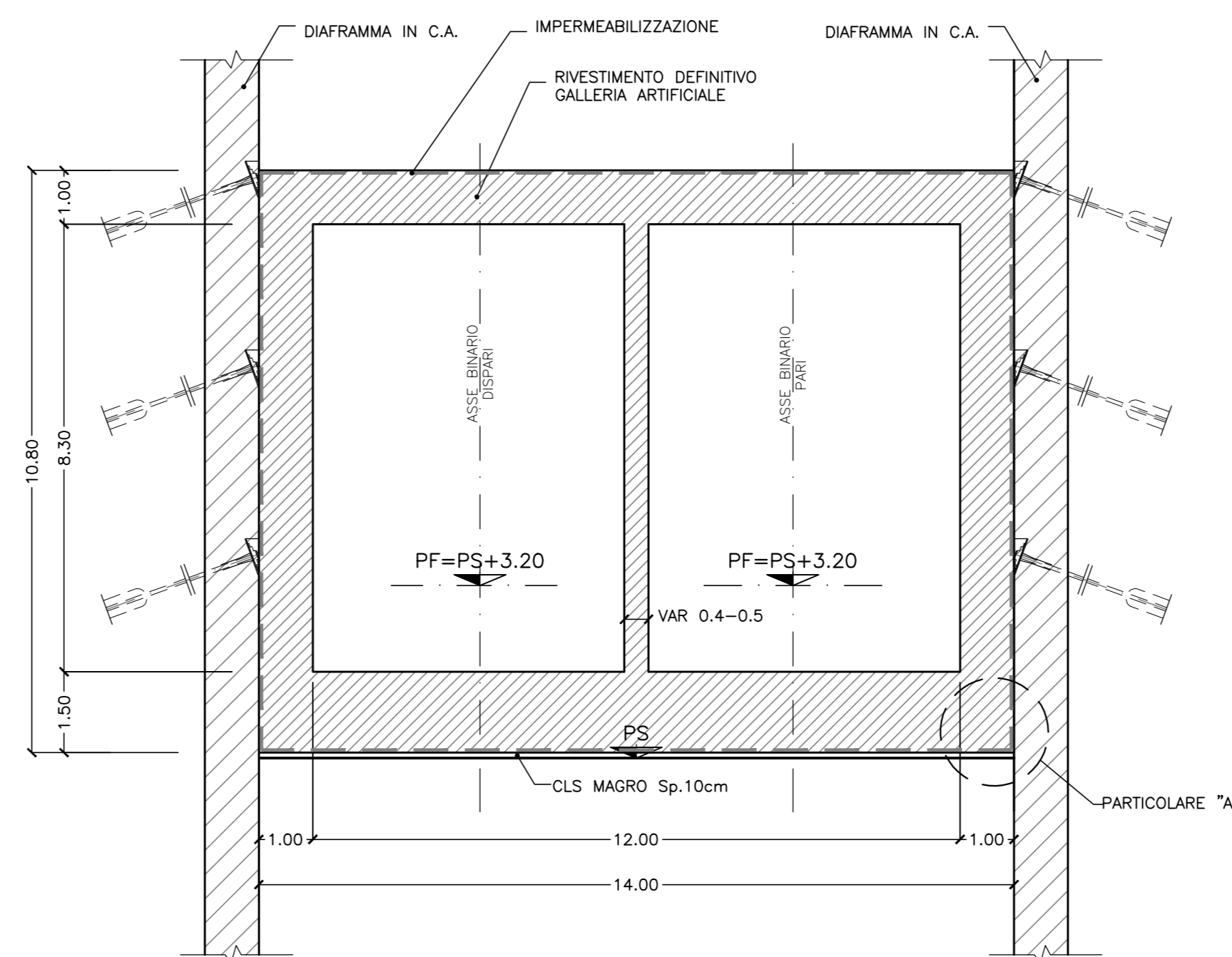
SEZIONE TIPO 3C

SCALA 1:100



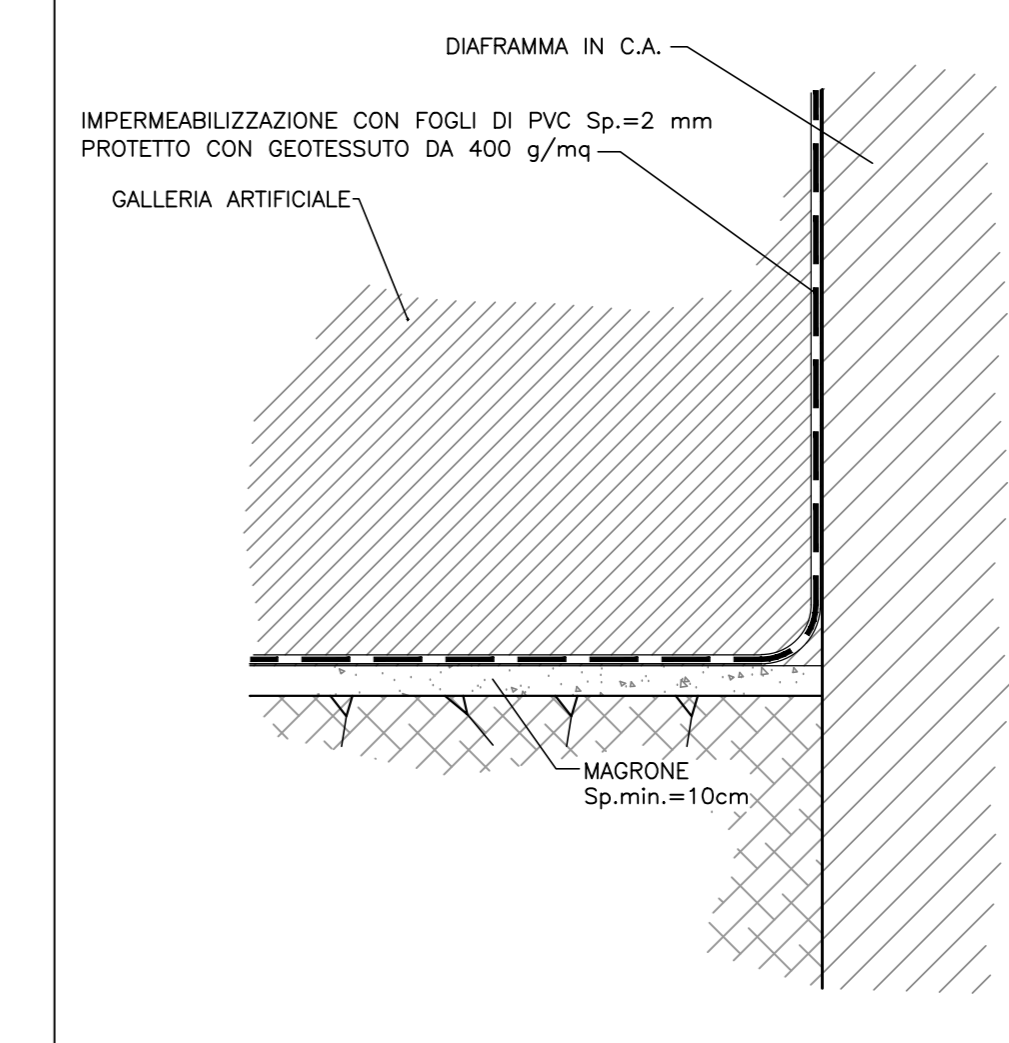
SEZIONE TIPO 1C

SCALA 1:100



PARTICOLARE "A"

SCALA 1:50



INCIDENZA ARMATURA

- STRUTTURE 120 Kg/mc

NOTE

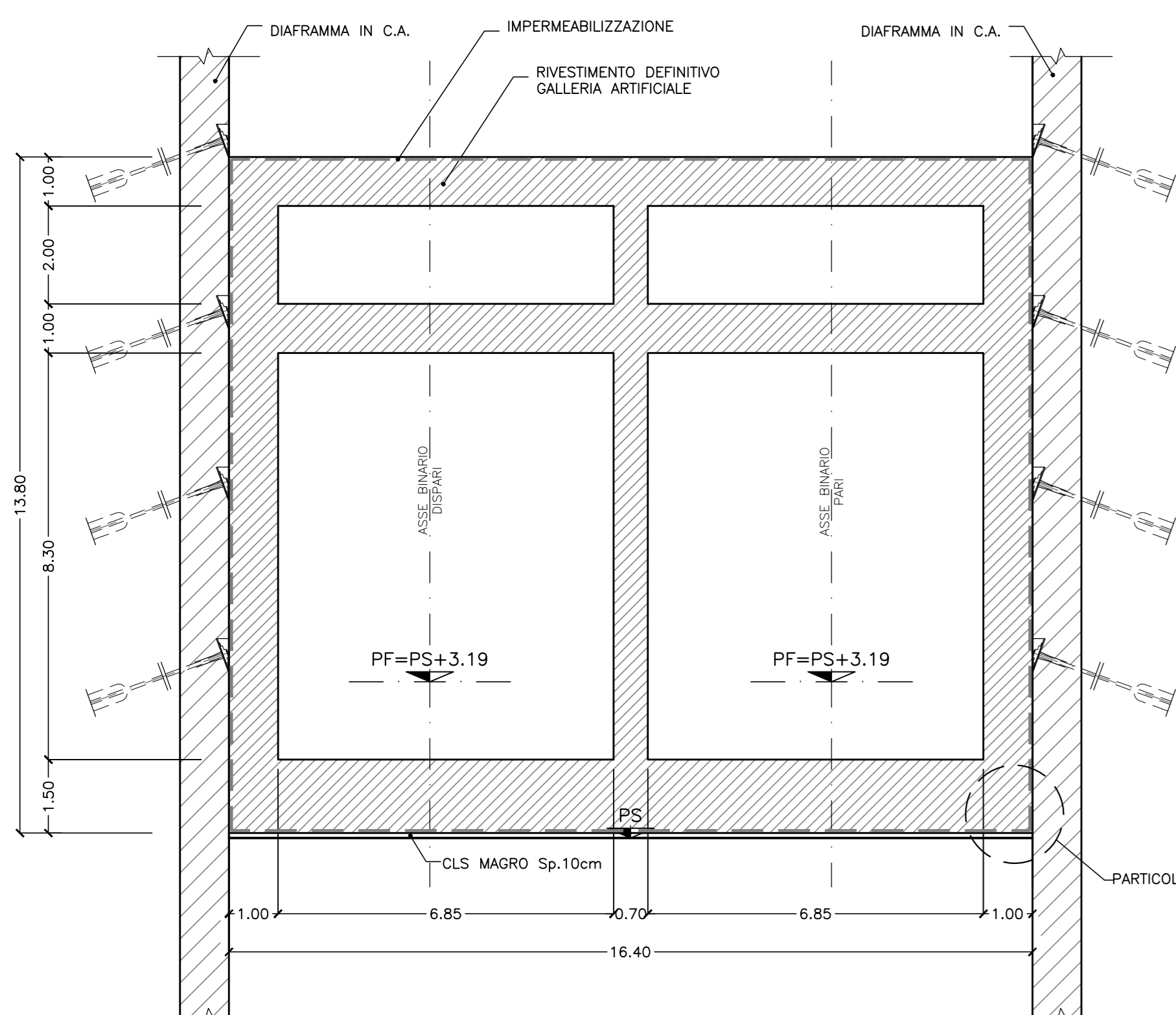
- PER LE CARATTERISTICHE DEI MATERIALI SI VEDA SPECIFICO ELABORATO
- IL NUMERO DEI TIRANTI E L'ALTEZZA DEI DIAFRAMMI SONO INDICATIVI
- LE SEZIONI SONO RIVOLTE CON FRONTE VERSO L'IMBOCCO DELLA GALLERIA NATURALE

LEGENDA

PF Piano del ferro
PS Piano di scavo

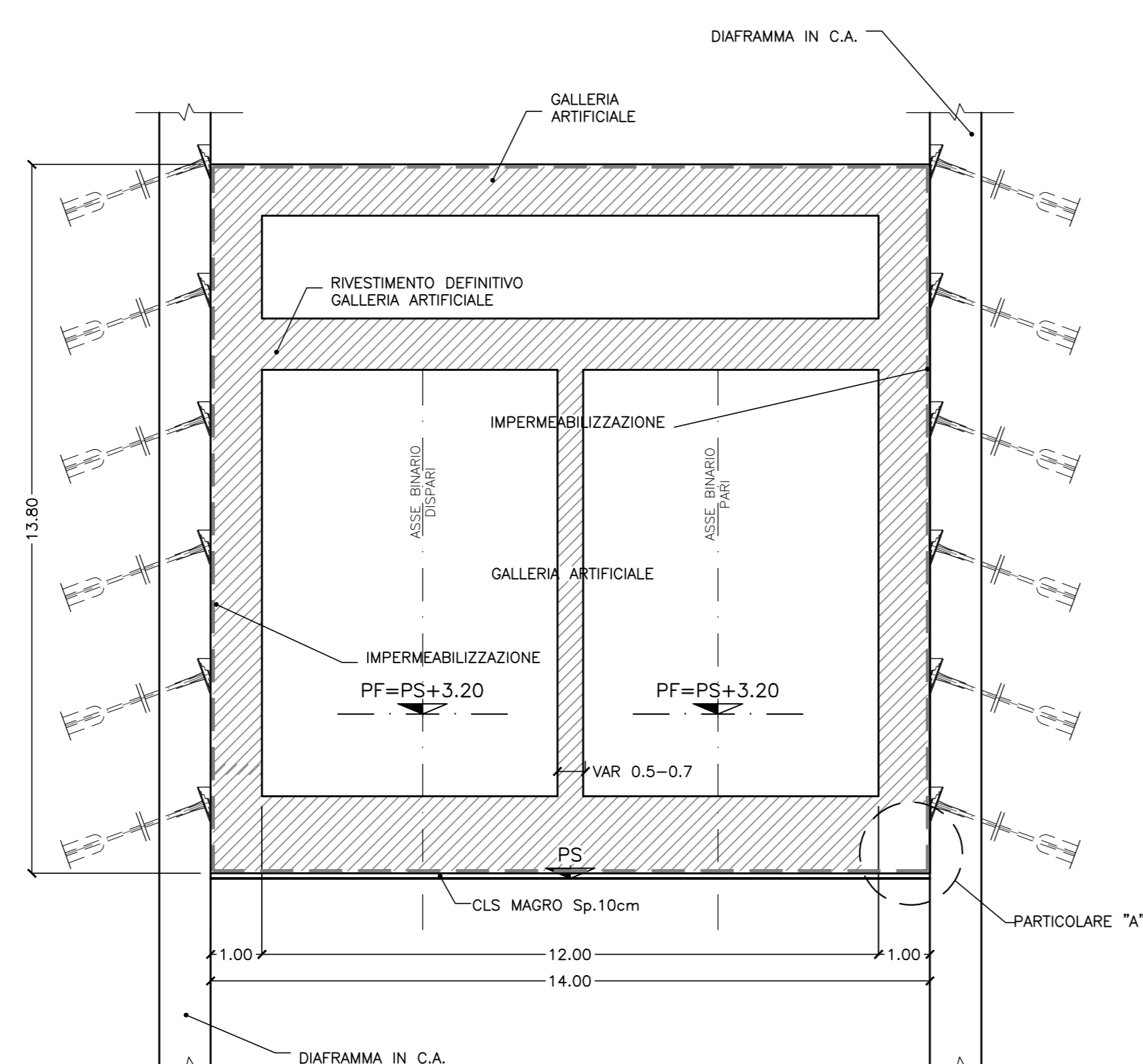
SEZIONE TIPO 4B

SCALA 1:100



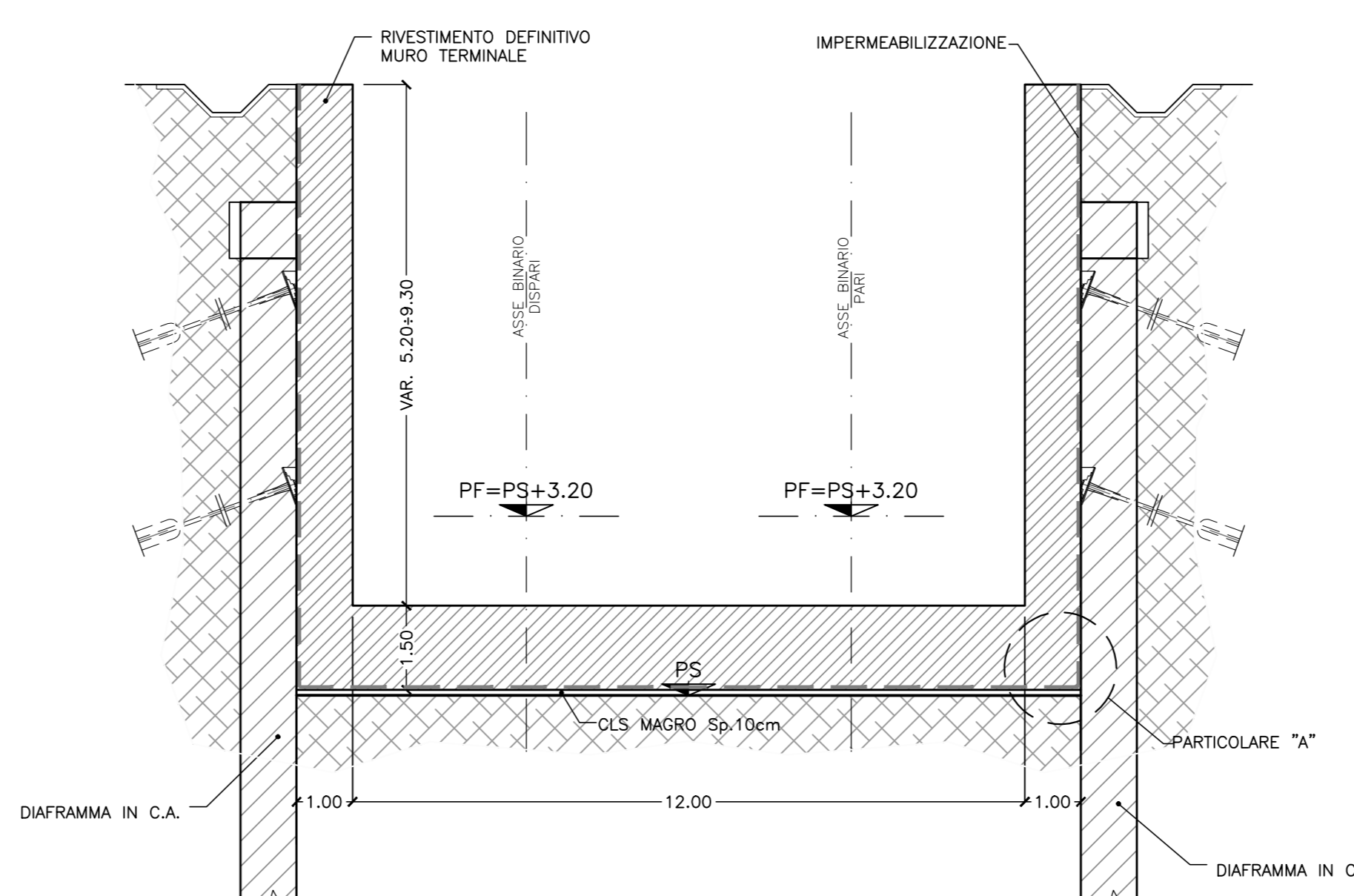
SEZIONE TIPO 4C

SCALA 1:100
SEZIONE 2-2



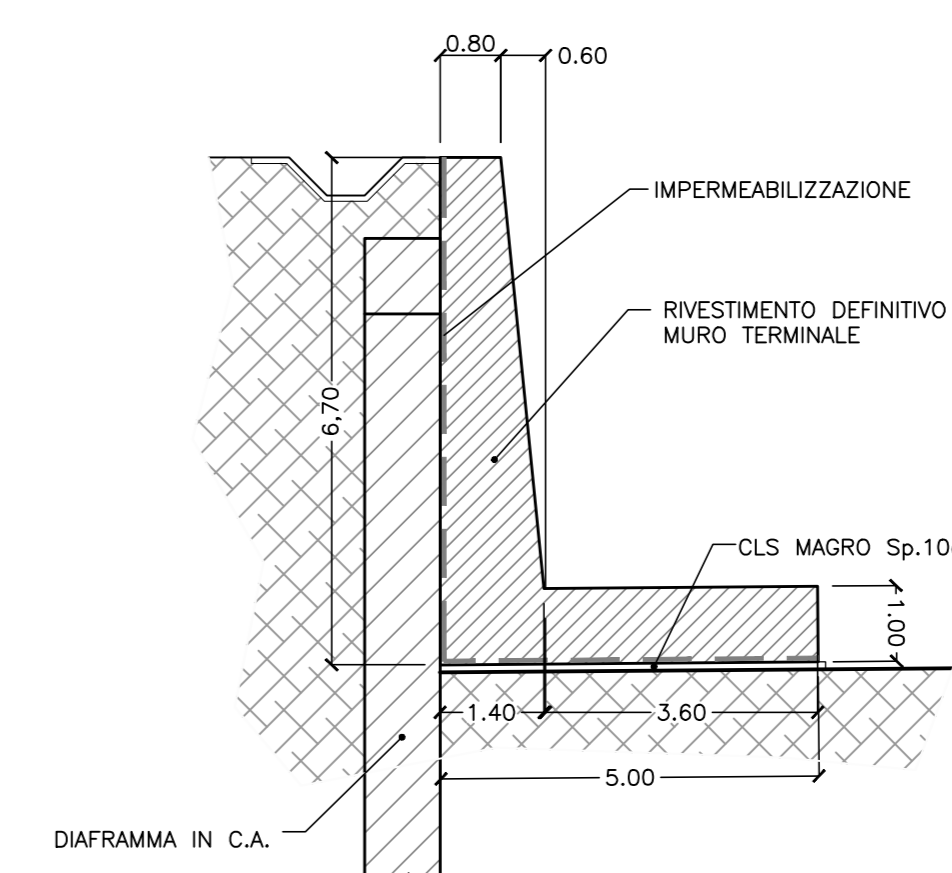
SEZIONE TIPO 7

SCALA 1:100
MANUFATTO TERMINALE



SEZIONE TIPO 8

SCALA 1:100
MANUFATTO TERMINALE



COMMITTENTE:



PROGETTAZIONE:



U.O. GALLERIE

PROGETTO DEFINITIVO

RADDOPPIO DELLA LINEA GENOVA - VENTIMIGLIA
TRATTA FINALE LIGURE - ANDORA

GALLERIA CASTELLARI
IMBOCCO LATO VENTIMIGLIA
GALLERIA ARTIFICIALE
CARPENTERIA - TAV 3/3

SCALA:
1:100

COMMESSA LOTTO FASE ENTE TIPO DOC. OPERA/DISCIPLINA PROGR. REV.

I|V|0|1|0|0|D|0|7|BB|GA|0|6|0|0|0|0|5|A

Rev.	Descrizione	Redatto	Data	Verificato	Data	Approvato	Data	Autorizzato Data
A	Emissione esecutiva	[Firma]	07/10/2021	[Firma]	07/10/2021	[Firma]	07/10/2021	07/10/2021

File: I:\000078BGA\00005A.dwg

n. Etab.: 119