

COMUNE DI RUVO DI PUGLIA
ANNO 1992

VARIANTE GENERALE AL P. R. G.

Tav. **3** / **6**

IL CENTRO URBANO: ZONIZZAZIONE

AVVERTENZA
 LE COORDINATE DELLA CORTOGRAFIA SONO REFERITE AL SISTEMA NAZIONALE GAUSS BOAGA, TRONCO ODE AVANZATI s.c.l. (B.A.R.I.), RELIEVO AEROFOTOGRAFICO - 1959.

Scala: 1:5.000

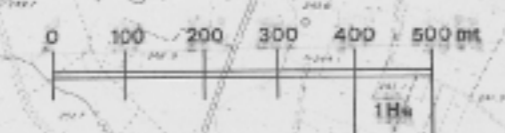
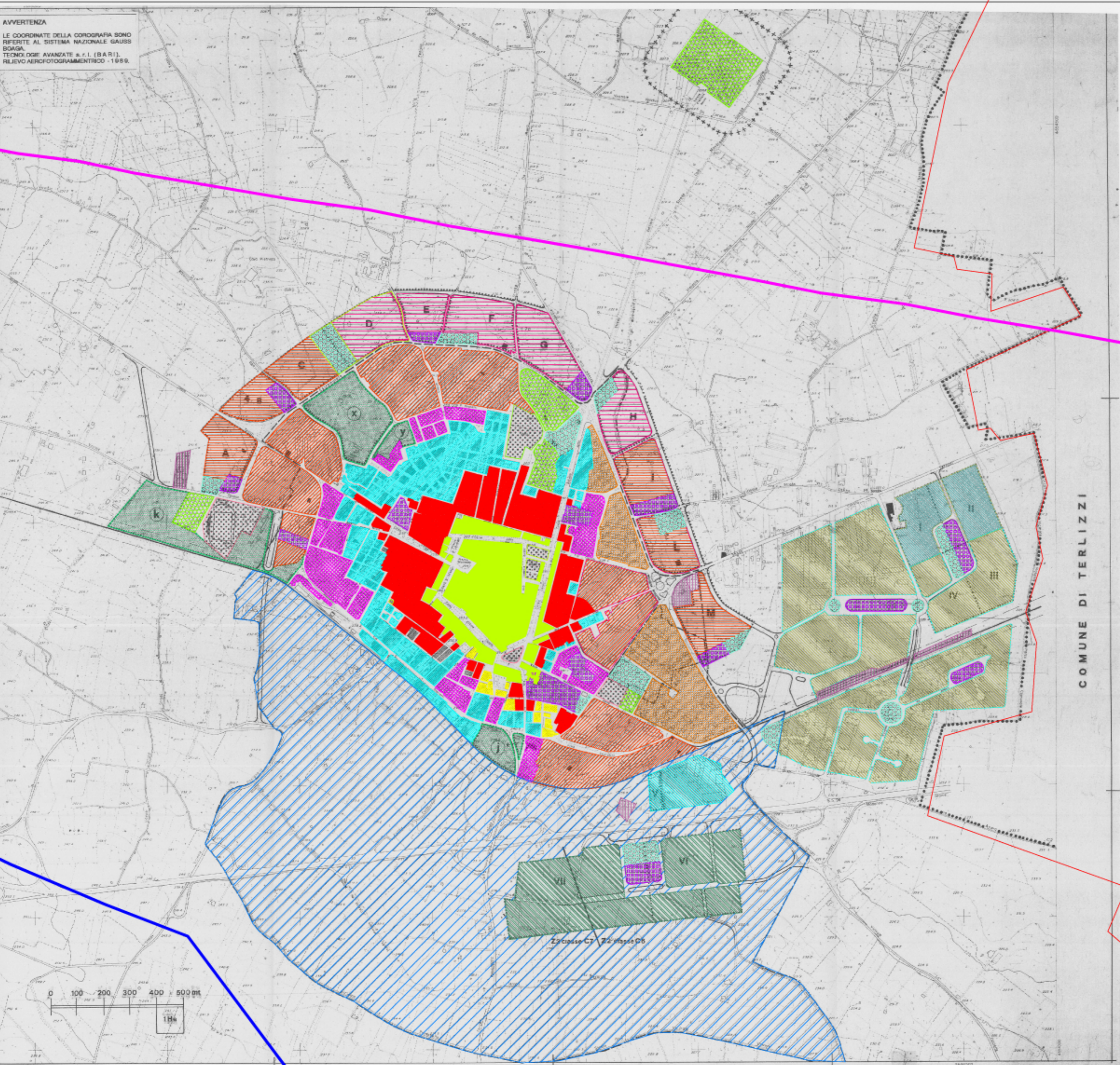
Prof. Arch. Domenico Di Bari
 Dott. Ing. Giuseppe Di Bari
 Dott. Ing. Francesco R. Nitti

Variante approvata con Delibera di Giunta Regionale n°282 del 15 aprile 1999 con stralcio della zona D3 e riplazzazione della stessa come zona E2.

AGGIORNAMENTO 1999
 La presente tavola è stata adeguata al Parere C.U.R. n° 56 del 26/07/96 ed alla Relazione S.U.R. n° 21 del 10/06/96.

- ZONE TERRITORIALI OMOGENEE**
- A NUCLEO ANTICO
 - A1 AREE URBANE DI INTERESSE STORICO AMBIENTALE (ex B1 totalmente edificate)
 - A2 EDIFICI SPARSI DI VALORE STORICO AMBIENTALE
 - B1 TOTALMENTE EDIFICATA
 - B2 PARZIALMENTE EDIFICATA (di completamento)
 - B3 (ex C1) PARZIALMENTE EDIFICATA (di completamento)
 - B4 (ex C2) PARZIALMENTE EDIFICATA (di completamento)
 - B5 (ex C3) PARZIALMENTE EDIFICATA (di completamento)
 - B SPECIALI (ex zone a standards con vincoli caducati)
 - C1 SEMINTENSIVA "A" (nuova separazione residenziale)
 - C2 SEMINTENSIVA "B" (nuova separazione residenziale)
 - D1 INDUSTRIALE
 - D2 COMMERCIALE
 - D3 AGRO-INDUSTRIALE-STRALCIATO
 - D4 ATTREZZATURE TECNOLOGICHE PUBBLICHE
 - E1 RURALI
 - E2 RURALI (in zone di interesse archeologico)
 - F1 VERDE DI QUARTIERE
 - F2 VERDE URBANO-TERRITORIALE
 - S1 SERVIZI DI QUARTIERE
 - S2 SERVIZI URBANO-TERRITORIALI

- DELIMITAZIONI**
- CONFINO COMUNALE
 - ZONA DI INTERESSE ARCHEOLOGICO
 - ZONA ARCHEOLOGICA EX LEGE 1096/99
 - OMPARTO EDIFICATORIO
 - RISPETTO CIMITERIALE
 - LIMITE DELLE FASCE DI RISPETTO VIARIE E FERROVIARIE (v. DM 14/4/98 - DPR 13/7/90)
 - ZONE DI LIMITAZIONI GEOLOGICHE IN PROSPETTIVA SISMICA classificate "2" classe C7 e "2" classe C6" nello "studio della fattibilità" geologica del territorio" allegato al Piano



Scala 1:5000
 20/87 - 23/06



REVISIONI		DESCRIZIONE		VERIFICATO		APPROVATO	
N.	DATA	DESCRIZIONE	ELABORATO	VERIFICATO	APPROVATO		
00	10/02/2014	Prima emissione	Arch. M. Pasco	M. Di Agio	Ing. A. Lione		

TIPOLOGIA DELL'ELABORATO	COOPIA DELL'ELABORATO			
QUADRO AMBIENTALE	S01050004.2			
PROGETTO	TITOLO			
RICAVATO DAL DOC. TERNA	STUDIO DI IMPATTO AMBIENTALE RIFACIMENTO LINEA 150 KV Bari Ind. - Corato			
CLASSIFICAZIONE DI SICUREZZA	Tavola 4.2 RUVO DI PUGLIA - Inquadramento su PRG			
NOME DEL FILE	SCALA CAD	FORMATO	SCALA	FOGLIO
prg_ruvo_linea.dwg	1 unità = 1m	584 x 841 mm	1:10.000	1 / 1

- Legenda**
- Confine Comunale
 - Linee Elettriche Esistenti da demolire
 - Nuova Linea Aerea