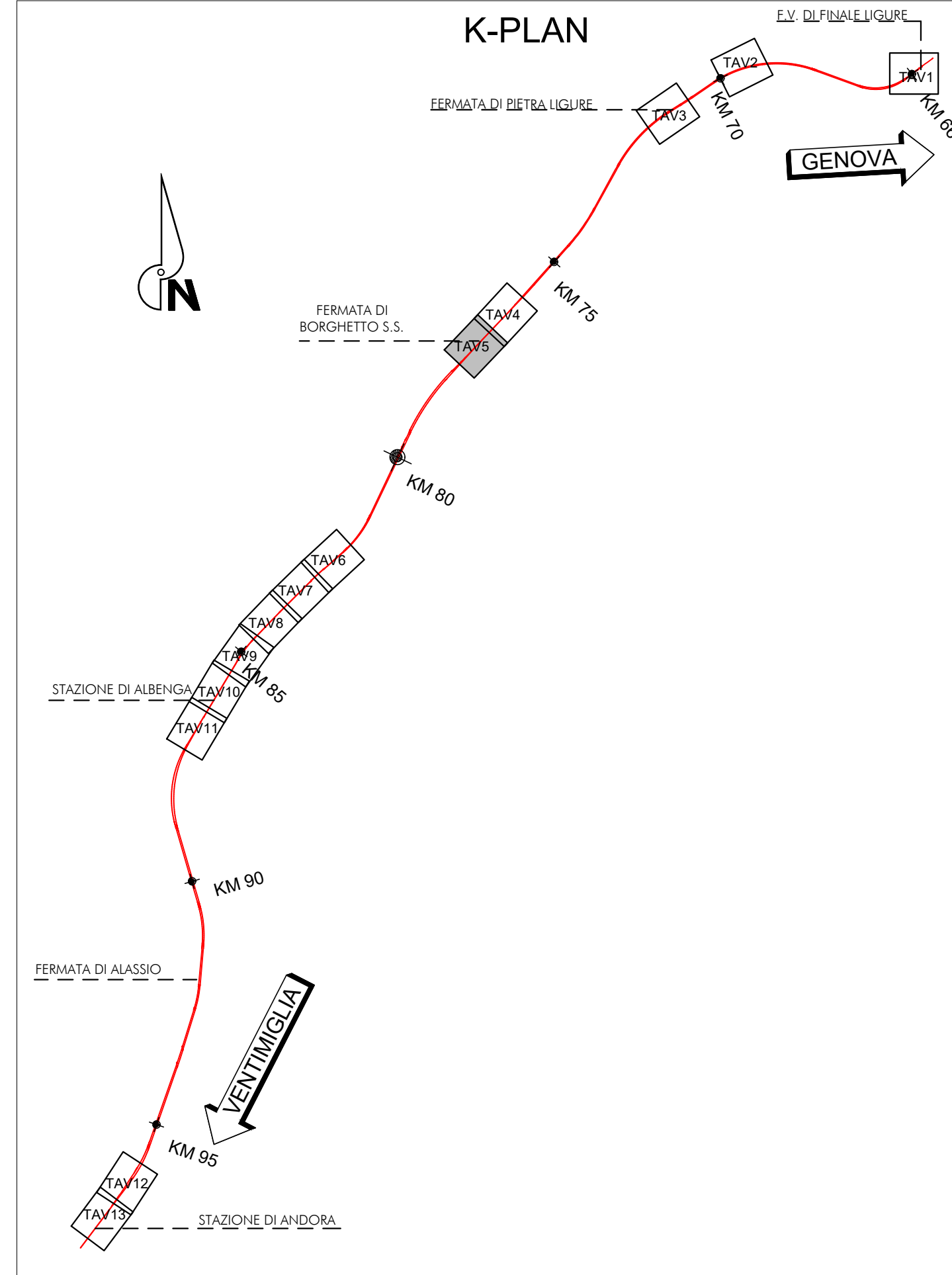


BORGHETTO SANTO SPIRITO



LEGENDA SISTEMA DI DRENAGGIO PLANIMETRIA IDRAULICHE

- Canalino in plexiglass
- Dispendente a terra
- PX - Pozzetto prefabbricato in cls 0.50 x 0.50
- PX - Pozzetto prefabbricato in cls 0.80 x 0.80
- PX - Pozzetto prefabbricato in cls 1.00 x 1.00
- PX - Pozzetto prefabbricato in cls 2.00 x 2.00
- Canalino rettangolare in cls
- Collettore in cls
- Collettore in PVC
- FMR - fossato drenante
- CT - Fosso di guardia trapezoidale in CLS

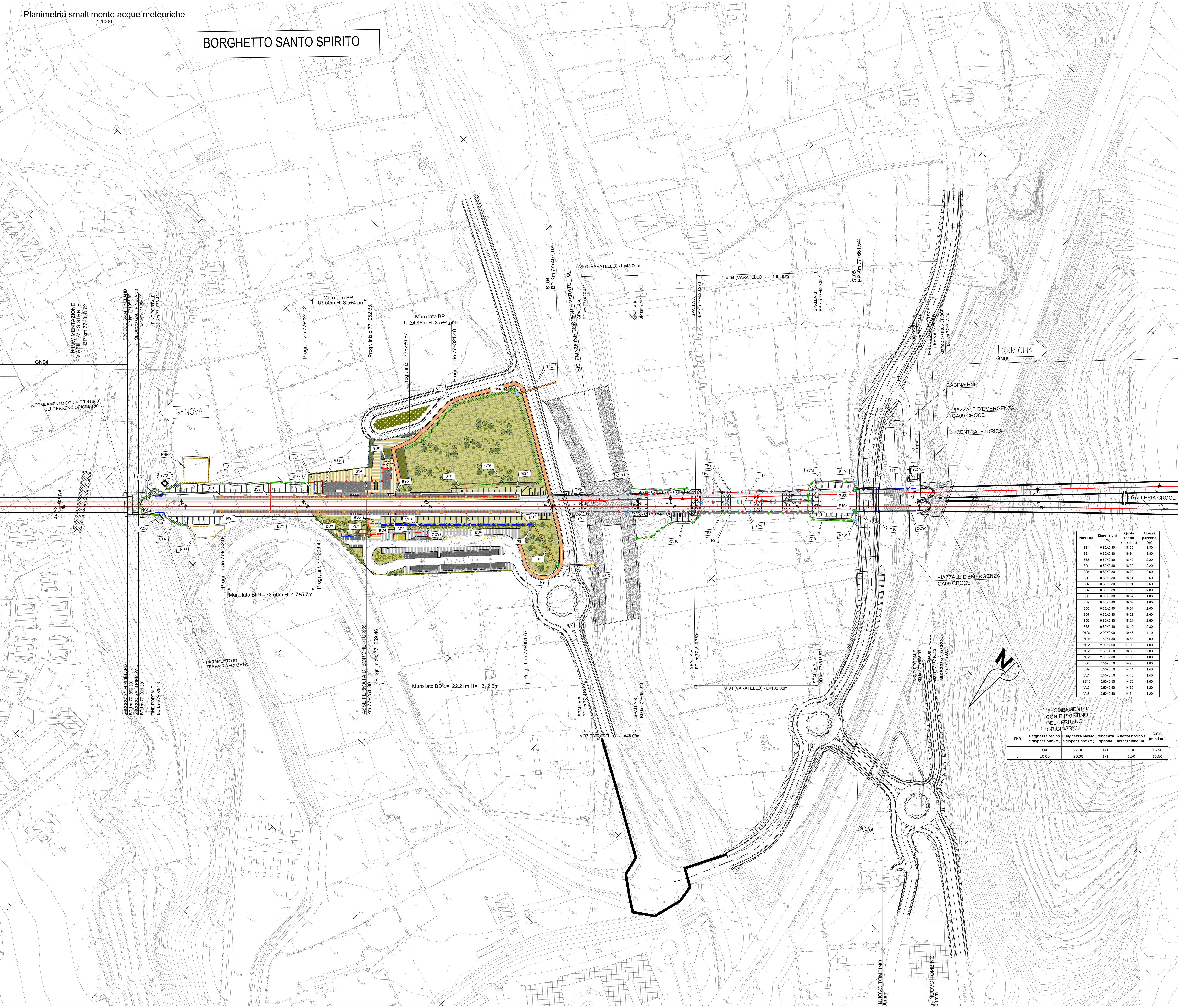
Tratto	DN (mm)	Lunghezza (m)	Q.S.F. (m s.l.m.)	Q.S.F. (m s.l.m.)	Tratto	DN (mm)	Lunghezza (m)	Q.S.F. (m s.l.m.)	Q.S.F. (m s.l.m.)
B51-B52	400	40	18.70	18.62	T13	800	38	14.42	14.34
B54-B53	400	40	19.14	19.06	T14	800	38	13.34	13.26
B53-B52	400	40	18.62	18.42	CO96	CR1	50	19.91	19.73
B51-B52	400	40	18.42	18.34	T15	400	38	18.73	17.21
B54-B53	400	40	18.42	18.34	CT8	FR1	62	17.00	16.07
B53-B52	400	40	18.34	18.14	CO95	CR1	50	19.91	19.73
B52-B51	400	11	18.14	18.03	CT9	FR1	42	17.00	16.37
B55-B56	400	60	18.69	18.71	CT10	FR1	147	17.00	16.27
B57-B56	400	40	19.22	19.14	CT11	FR1	62	19.00	17.76
B55-B56	400	60	18.71	18.49	CT9	CR1	50	16.60	16.48
B57-B56	400	40	18.49	18.41	CT12	FR1	42	17.20	16.94
B56-B55	400	11	18.41	18.30	CT13	FR1	147	17.00	16.27
B56-B55	400	10	18.30	17.80	TP1	FR1	60	17.20	16.80
CO9	CR1	10	18.40	18.36	TP2	FR1	70	17.20	16.94
CT3	FR1	45	27.00	13.00	TP3	FR1	40	16.60	16.48
CT4	FR1	45	27.00	14.00	TP4	FR1	35	17.20	16.94
CT5	FR1	81	13.00	13.00	TP5	FR1	80	16.80	16.56
CT6	FR1	145	19.00	14.36	TP6	FR1	80	17.20	16.94
CT7	FR1	107	16.50	14.36	TP7	FR1	80	16.80	16.56
T12	FR1	12	10.66	10.55	TP8	FR1	80	17.20	16.94
CO94	CR1	125	16.74	16.62	TP9	FR1	80	17.20	16.94
T13	800	38	14.42	14.34					
T14	800	38	13.34	13.26					
CO96	CR1	50	19.91	19.73					
T15	400	38	18.73	17.21					
CT8	FR1	62	17.00	16.07					
CO95	CR1	50	19.91	19.73					
B58-B59	315	68	14.90	14.84					
B59-B58	315	11	14.94	14.63					
V11-V15	315	2	14.03	14.03					
B510-V12	315	25	14.90	14.85					
V12-V13	315	55	14.85	14.74					
V13-V14	315	7	14.74	14.73					

RITOMBAMENTO CON RIPRISTINO DEL TERRENO ORIGINARIO

FMR	Larghezza bacino a dispersione (m)	Lunghezza bacino a dispersione (m)	Pendenza sponda	Altezza bacino a dispersione (m)	Q.S.F. (m s.l.m.)
1	9.00	22.00	1/1	1.00	13.50
2	20.00	20.00	1/1	1.50	13.60

POZZETTO

Dimensioni (m)	Quota fondo (m s.l.m.)	Altezza pozzetto (m)
B51 0.80x0.80	18.50	1.80
B54 0.80x0.80	18.54	1.80
B53 0.80x0.80	18.42	2.20
B51 0.80x0.80	18.22	2.20
B54 0.80x0.80	18.22	2.60
B52 0.80x0.80	18.14	2.60
B52 0.80x0.80	17.84	2.60
B52 0.80x0.80	17.85	2.80
B55 0.80x0.80	18.29	2.80
B53 0.80x0.80	18.21	2.80
B56 0.80x0.80	18.10	2.80
P109 2.00x2.00	10.46	4.10
P106 1.50x1.50	18.53	2.50
P105 2.00x2.00	17.00	1.00
P104 1.50x1.50	18.53	2.00
P109 2.00x2.00	17.00	1.00
B58 0.50x0.50	14.70	1.00
B59 0.50x0.50	14.44	1.40
V11 0.50x0.50	14.43	1.40
B510 0.50x0.50	14.70	1.00
V12 0.50x0.50	14.65	1.20
V13 0.50x0.50	14.54	1.20



COMMITTENTE: **RFI** **GRUPPO FERROVIARIO ITALIANO**

PROGETTAZIONE: **ITALFERR** **GRUPPO FERROVIARIO ITALIANO**

U.O. PROGETTAZIONE INTEGRATA NORD

PROGETTO DEFINITIVO

RADDOPPIO DELLA LINEA GENOVA - VENTIMIGLIA

TRATTA FINALE LIGURE - ANDORA

IDRAULICA DI SEDE
Planimetria smaltimento acque meteoriche sede - Tav. 5/13

SCALA: 1:1000

COMMESSA	LOTTO	FASE	ENTE	TIPO DOC.	OPERADISCIPLINA	PROGR.	REV.
I	V	01	0	D	26	P7	I D 0 0 0 2 0 0 5 B

Rev.	Descrizione	Redatto	Data	Verificato	Data	Approvato	Data	Autorizzato Data
A	Elaborazione esecutiva	E. Esposito	06/2022	L. Esposito	06/2022	G. Esposito	06/2022	06/2022
B	Elaborazione esecutiva	E. Esposito	Feb/2022	L. Esposito	Feb/2022	G. Esposito	Feb/2022	Feb/2022

File: IV000026P7ID0002005B.DWG n. Elab.