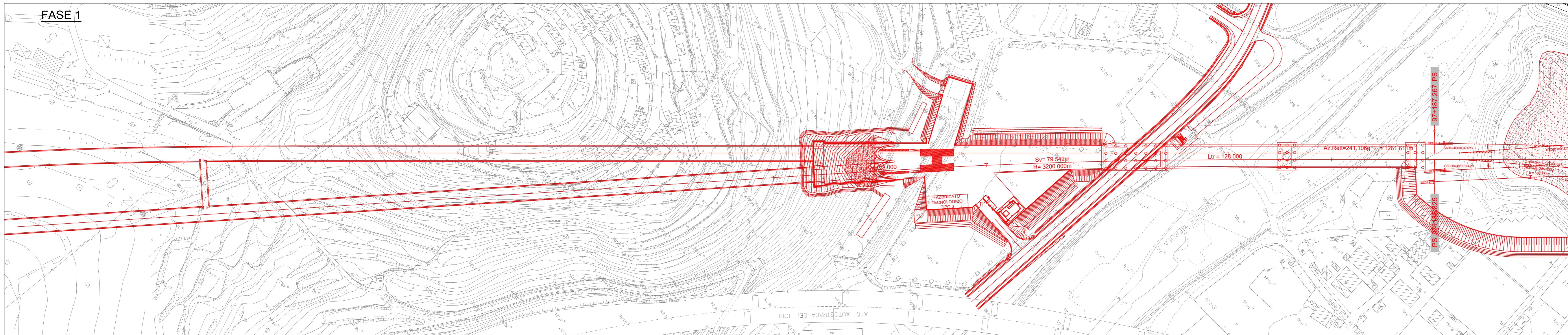
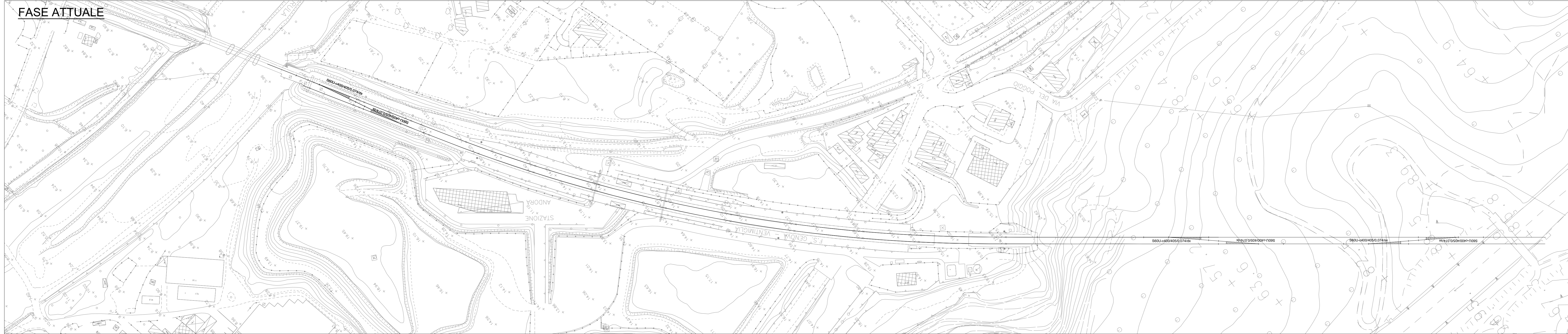


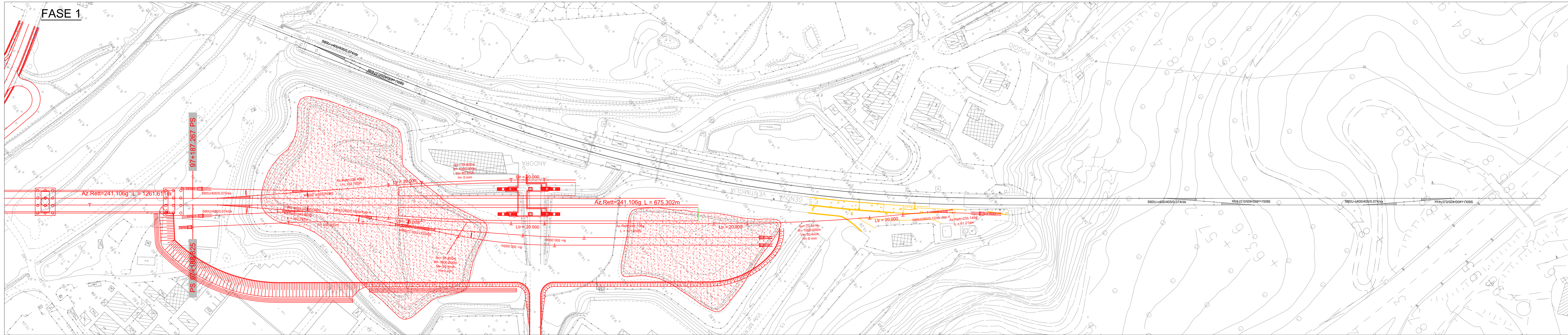
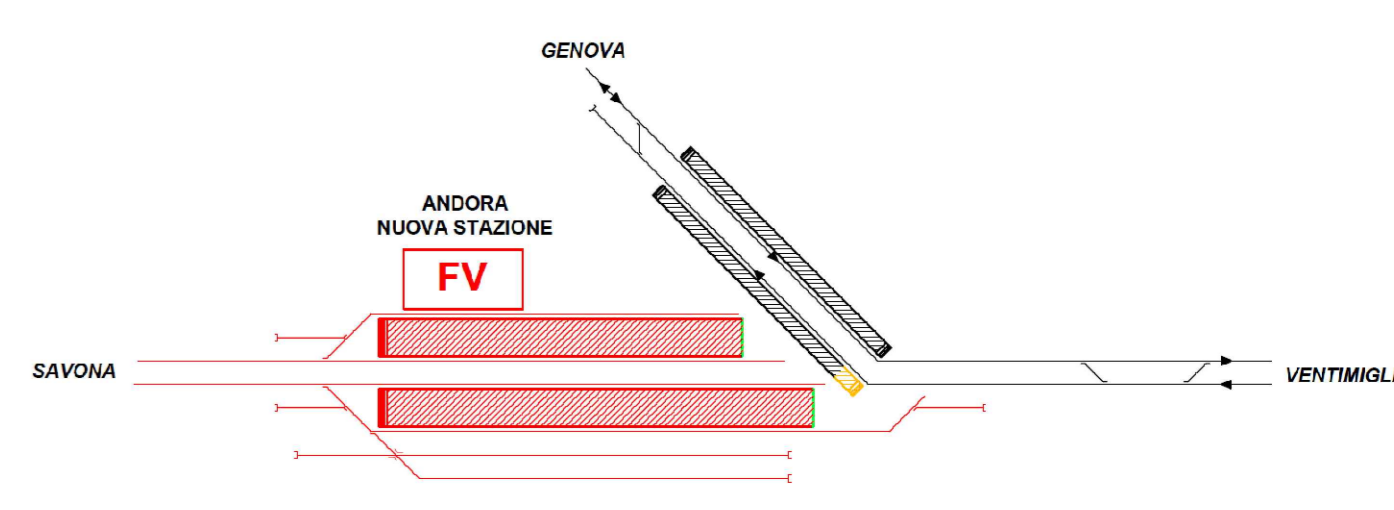
**Legenda fasi**

- Esistente
- Configurazione finale
- Realizzazioni nella fase corrente
- Realizzazioni nelle fasi precedenti
- Demolizioni nella fase corrente
- Realizzazione provvisoria



**FASE 1**

1. Demolizione parte marciapiede stazione esistente;
2. Costruzione nuova stazione per la parte non interferente con l'esercizio



**FASE 1**

**U.O. PROGETTAZIONE INTEGRATA NORD**  
**PROGETTO DEFINITIVO**  
**RADDOPPIO DELLA LINEA GENOVA - VENTIMIGLIA**  
**TRATTA FINALE LIGURE - ANDORA**

ELABORATI GENERALI  
 TRACCIATO FERROVIARIO  
 Planimetria delle fasi realizzative - Andora - 1/2

SCALA:  
**1:1000**

COMMESSA	LOTTO	FASE	ENTE	TIPO DOC.	OPERA/DISCIPLINA	PROGR.	REV.
IV01	00	D	26	P7	IF0000	008	A

Rev.	Descrizione	Redatto	Data	Verificato	Data	Approvato	Data	AutORIZZATO DATA
A	Emissione esecutiva	F. Eusepi	Feb. 2022	[Signature]	Feb. 2022	[Signature]	Feb. 2022	A. Pirogno Feb. 2022