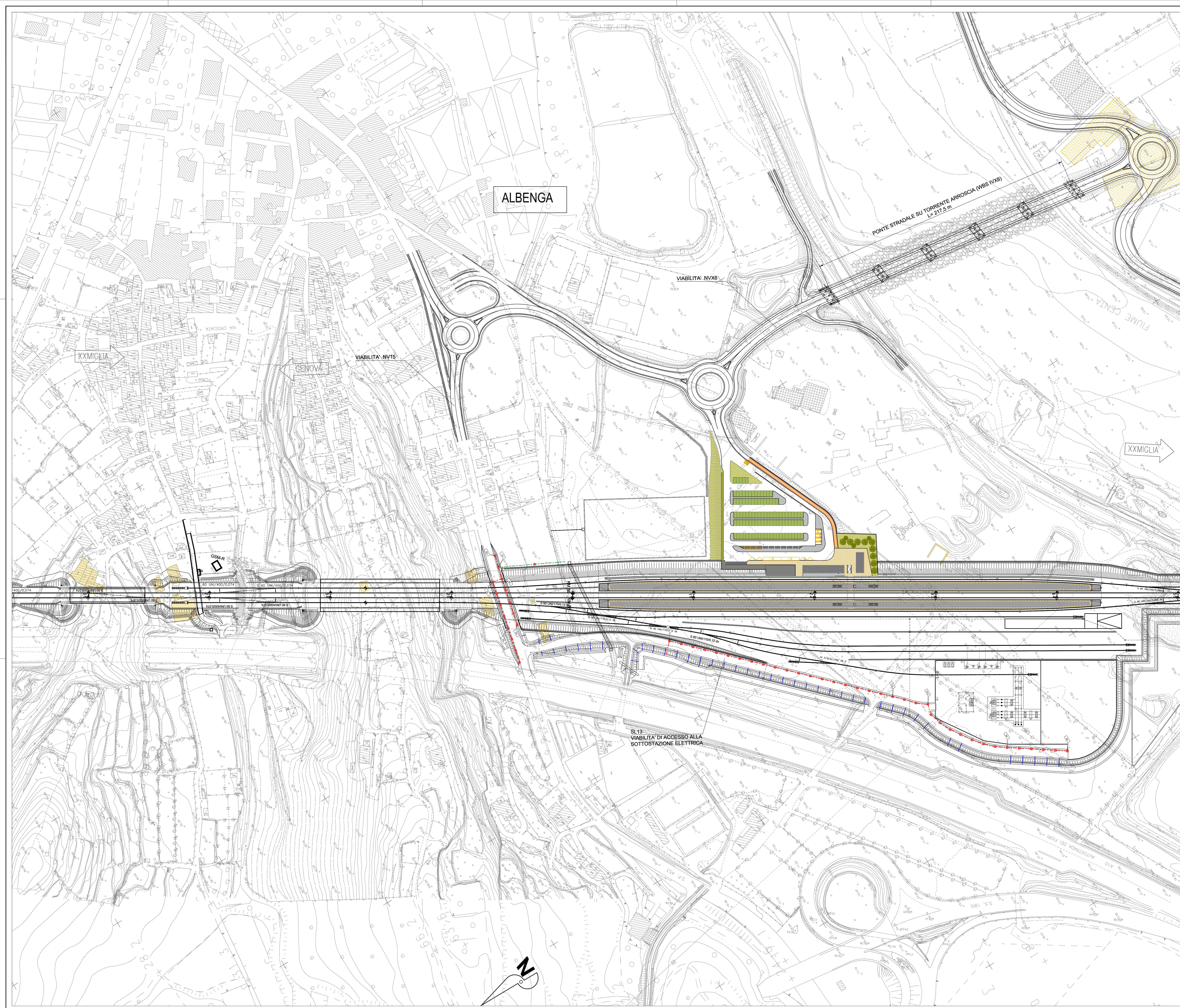


LEGENDA SISTEMA DI DRENAGGIO PLANIMETRIE IDRAULICHE

	COLMO
	DIREZIONE DEFLUSSO FOSSI DI GUARDIA
	COLLETTORE IN PVC Ø315 SN8
	COLLETTORE IN PVC Ø400 SN8
	COLLETTORE IN PVC Ø500 SN8
	EMBRICI
	FOSSO DI GUARDIA
	POZZETTO IN CLS Ø 60X0.60 CON GRIGLIA IN GHISA SFEROIDALE D400
	PLUVIALE IN PVC Ø160
	DISCENDENTE IN PVC Ø315/Ø400



COMMITTENTE: 
RFI
 RETE FERROVIARIA ITALIANA
 GRUPPO FERROVIE DELLO STATO ITALIANE

PROGETTAZIONE: 
ITALFERR
 GRUPPO FERROVIE DELLO STATO ITALIANE

U.O. PROGETTAZIONE INTEGRATA NORD

PROGETTO DEFINITIVO

RADDOPPIO DELLA LINEA GENOVA - VENTIMIGLIA
TRATTA FINALE LIGURE - ANDORA

OPERE PRINCIPALI - SOTTOVIA E SOTTOPASSI
 Nuovo Sottovia e Viabilità al Km 85+941.11
 Planimetria di smaltimento idraulico

SCALA: 1:1000

COMMESSA	LOTTO	FASE	ENTE	TIPO DOC.	OPERA/DISCIPLINA	PROGR.	REV.
IV01	00	D	26	P7	SL1300	003	A

Rev.	Descrizione	Redatto	Data	Verificato	Data	Approvato	Data	Autorizzato Data
A	Emissione esecutiva	F. Enesi	Gen 2022		Gen 2022		Gen 2022	A. Perini Gen 2022

File: IV0100D26P7SL1300003A.DWG n. Etab.: _____