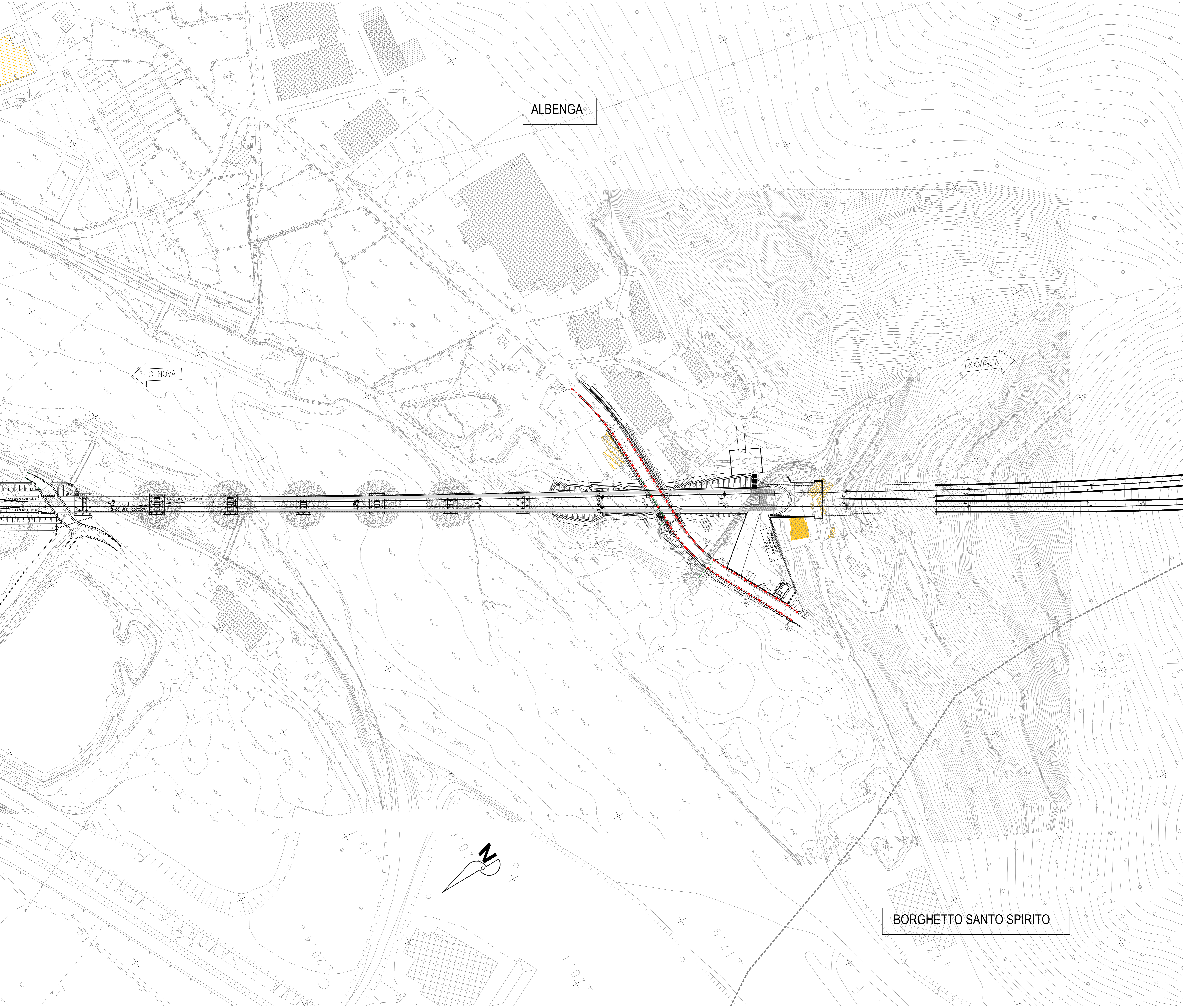


LEGENDA SISTEMA DI DRENAGGIO PLANIMETRIE IDRAULICHE

- COLMO
- DIREZIONE DEFLUSSO FOSSI DI GUARDIA
- COLLETTORE IN PVC Ø315 SN8
- COLLETTORE IN PVC Ø400 SN8
- COLLETTORE IN PVC Ø500 SN8
- EMBRICI
- FOSSO DI GUARDIA
- POZZETTO IN CLS Ø.60X0.60 CON GRIGLIA IN GHISA SFEROIDALE D400
- PLUVIALE IN PVC Ø160
- DISCENDENTE IN PVC Ø315/Ø400

Tratto	DN (mm)	Lunghezza s (m)	Q.S.I. (m s.l.m.)	Q.S.F. (m s.l.m.)	Pozzetto	Altezza pozzetto (m)
P1-P5	315	40	22.96	20.13	P1	1.00
P5-P9	315	40	20.15	18.77	P5	1.60
P10-P14	315	40	22.96	20.13	P10	1.00
P14-P18	315	40	20.13	18.77	P14	1.60
P18-P9	400	9	18.69	18.67	P18	1.20
P19-P23	315	35	18.37	17.58	P19	1.00
P24-P28	315	35	18.42	17.63	P24	1.00
P28-P32	315	40	19.87	18.23	P28	1.20
P32-P36	315	35	18.22	17.63	P32	1.40
P36-P41	315	90	21.95	18.65	P36	1.00
P41-P23	400	45	18.57	17.54	P41	1.20
					P9	1.20
					P23	1.60
					P28	1.40



COMMITTENTE: **RFI**
RETE FERROVIARIA ITALIANA
GRUPPO FERROVIE DELLO STATO ITALIANE

PROGETTAZIONE: **ITALFERR**
GRUPPO FERROVIE DELLO STATO ITALIANE

U.O. PROGETTAZIONE INTEGRATA NORD

PROGETTO DEFINITIVO

RADDOPPIO DELLA LINEA GENOVA - VENTIMIGLIA

TRATTA FINALE LIGURE - ANDORA

OPERE PRINCIPALI - SOTTOVIA E SOTTOPASSI
Nuovo Sottovia e Viabilità al Km 87+044.90
Planimetria di smaltimento idraulico

SCALA: 1:1000

Rev.	Descrizione	Redatto	Data	Verificato	Data	Approvato	Data	Autorizzato Data
A	Emissione esecutiva	F. Ercoli	Gen 2022	L. Berti	Gen 2022	[Signature]	Gen 2022	[Signature]

File: IV0100D28P7SL1800004A.DWG n. Etab.: _____