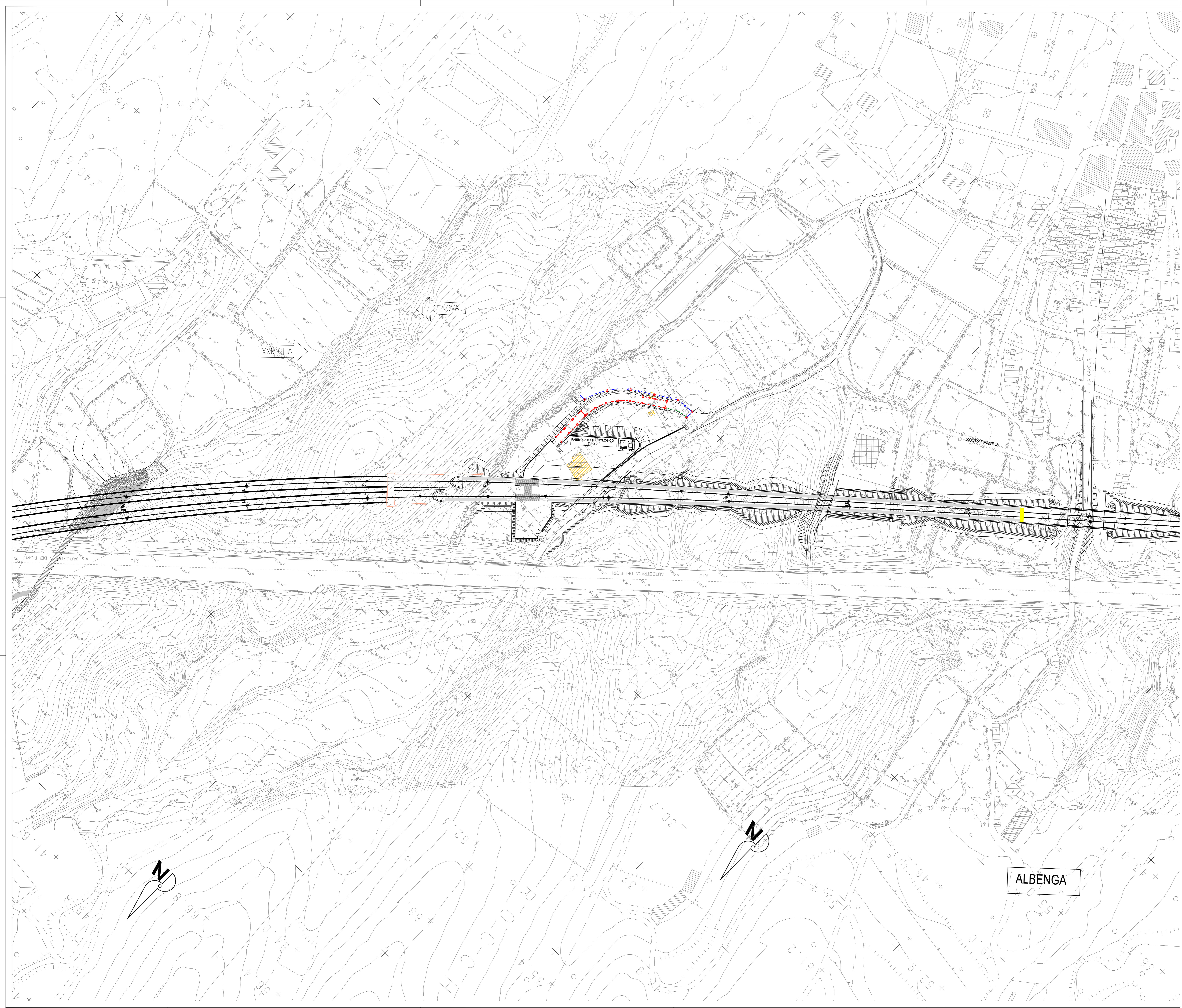


LEGENDA SISTEMA DI DRENAGGIO PLANIMETRIE IDRAULICHE

- COLMO
- DIREZIONE DEFLUSSO FOSSI DI GUARDIA
- COLLETTORE IN PVC Ø315 SN8
- COLLETTORE IN PVC Ø400 SN8
- COLLETTORE IN PVC Ø500 SN8
- EMBRICI
- FOSSO DI GUARDIA
- POZZETTO IN CLS Ø.60X0.60 CON GRIGLIA IN GHISA SFEROIDALE D400
- PLUVIALE IN PVC Ø160
- DISCENDENTE IN PVC Ø315/Ø400

Tratto	DN (mm)	Lunghezza # (m)	Q.S.I. (m s.l.m.)	Q.S.F. (m s.l.m.)
P1-P4	315	30	27.32	26.22
P2-P8	315	30	27.32	26.22
P4-P8	315	6	26.22	26.21
P8-P14	315	70	26.21	21.25
P15-P17	315	20	22.69	21.29
P17-P14	315	6	21.29	21.25
P14-P15	400	20	21.17	19.75
P15-P19	500	7	19.22	19.20
P19-P24	500	100	19.20	18.87

Pozzetto pizzetto (m)	
P1	1.00
P2	1.00
P4	1.00
P8	1.20
P15	1.00
P17	1.00
P14	1.20
P16	1.60
P19	1.60
P24	2.80



COMMITTENTE:

PROGETTAZIONE:

U.O. PROGETTAZIONE INTEGRATA NORD

PROGETTO DEFINITIVO

RADDOPPIO DELLA LINEA GENOVA - VENTIMIGLIA

TRATTA FINALE LIGURE - ANDORA

PIAZZOLE D'EMERGENZA
 Imbocco lato Ventimiglia GN Croce
 Planimetria di smaltimento idraulico

SCALA:
1:1000

Rev.	Descrizione	Redatto	Data	Verificato	Data	Approvato	Data	A. Progett.
A	Emissione esecutiva	F. Enesi	Gen 2022	L. Berti	Gen 2022	G. Pini	Gen 2022	

COMMESSA LOTTO FASE ENTE TIPO DOC. OPERA/DISCIPLINA PROGR. REV.

I|V|0|1 0|0|D 2|6|P|8 GA|1|0|0|E 0|0|1|A

File: IV0100028P8GA100E01A.DWG n. Etab.: _____