

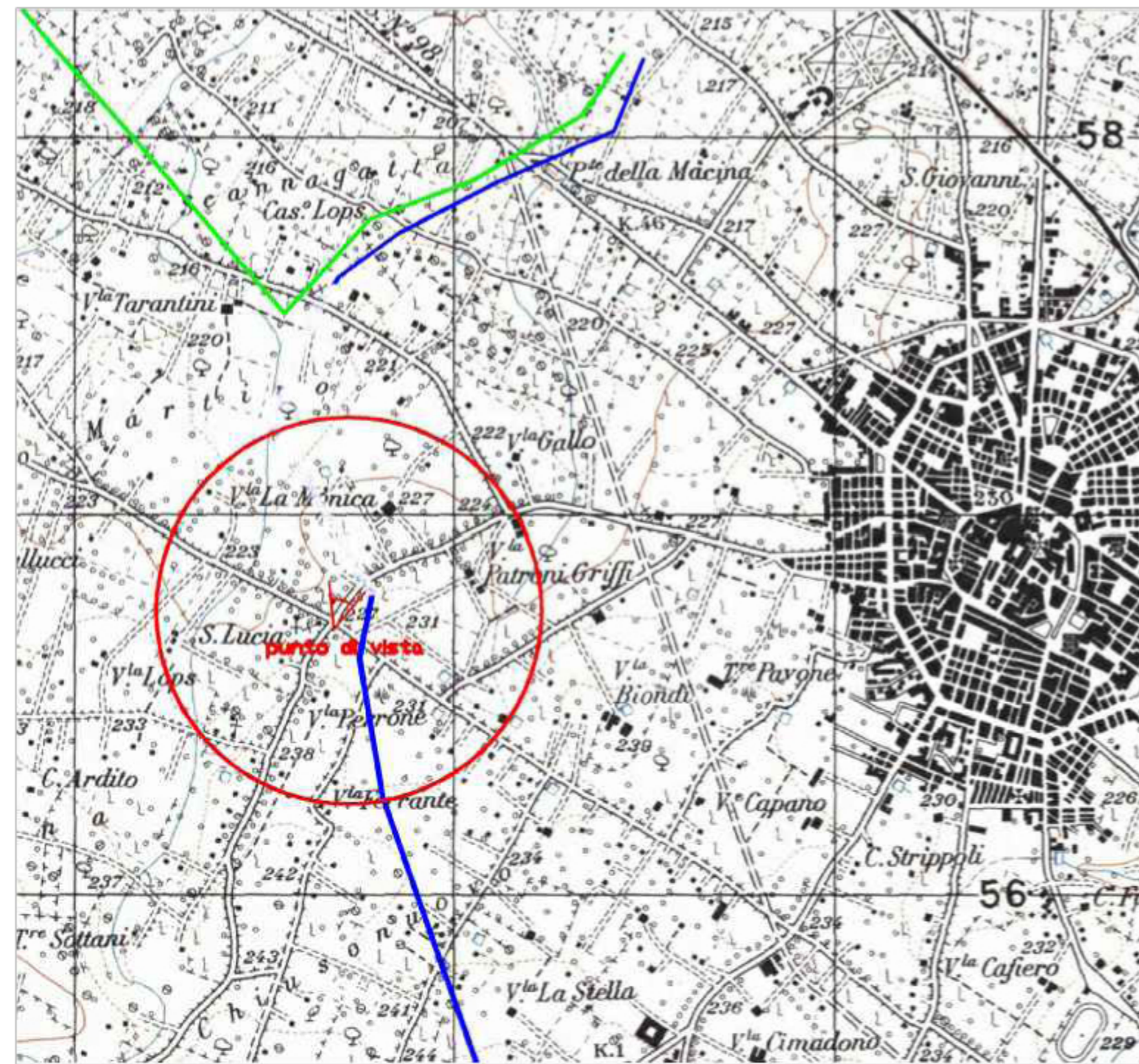
Comune di Corato - Ante Operam



Comune di Corato - Post Operam



Comune di Corato



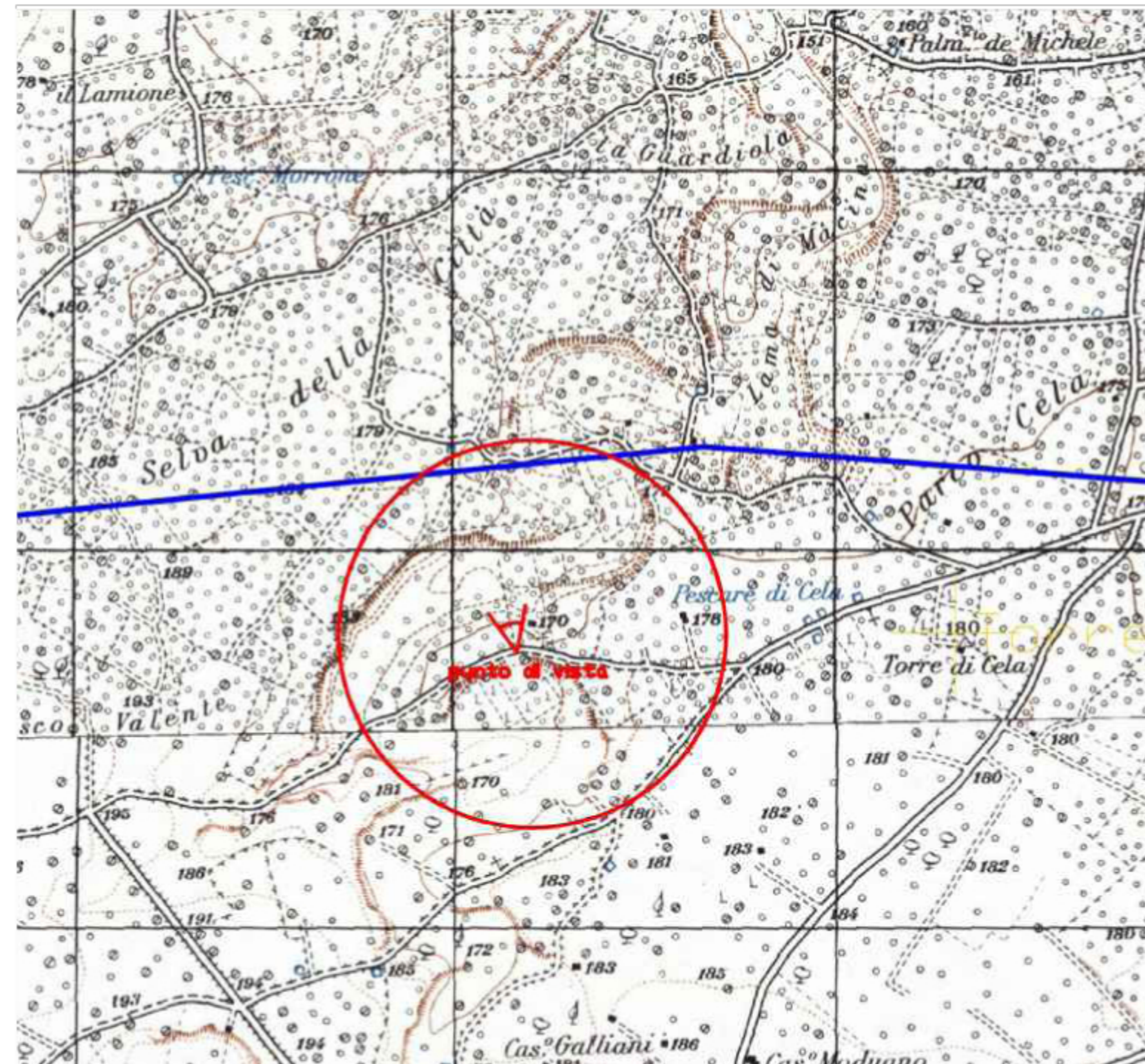
Comune di Bitonto - Ante Operam



Comune di Bitonto - Post Operam



Comune di Bitonto



REVISIONI		DESCRIZIONE			ELABORATO		VERIFICATO		APPROVATO	
00	10/02/2014	Prima emissione			Arch. M. Panico	M. Di Angelo				Ing. A. Limone
N.	DATA	DESCRIZIONE			ELABORATO	VERIFICATO				APPROVATO

TIPOLOGIA DELL'ELABORATO	CODIFICA DELL'ELABORATO				
QUADRO AMBIENTALE	S01050009				
PROGETTO	TITOLO				
RICAVATO DAL DOC. TERNA	STUDIO DI IMPATTO AMBIENTALE RIFACIMENTO LINEA 150 KV Bari Ind. - Corato				
CLASSIFICAZIONE DI SICUREZZA	Tavola 9				
Rilievo condizioni visuali e Fotosimulazioni					
NOME DEL FILE	SCALA CAD	FORMATO	SCALA	FOGLIO	
LineaCoratoBariInd00.dwg	1 unità = 1m	584 x 841 mm	1:50.000	1 / 1	

Questo documento contiene informazioni di proprietà Terna S.p.A. e deve essere utilizzato esclusivamente dal destinatario in relazione alle finalità per le quali è stato ricevuto. È vietata qualsiasi forma di riproduzione o di divulgazione senza l'esplicito consenso di Terna S.p.A.  
This document contains information proprietary to Terna S.p.A. and it will have to be used exclusively for the purposes for which it has been furnished. Whichever shape of spreading or reproduction without the written permission of Terna S.p.A. is prohibited.

### Legenda

- Confine Comunale
- Linee Elettriche Esistenti
- Nuova Linea Aerea

### Legenda

