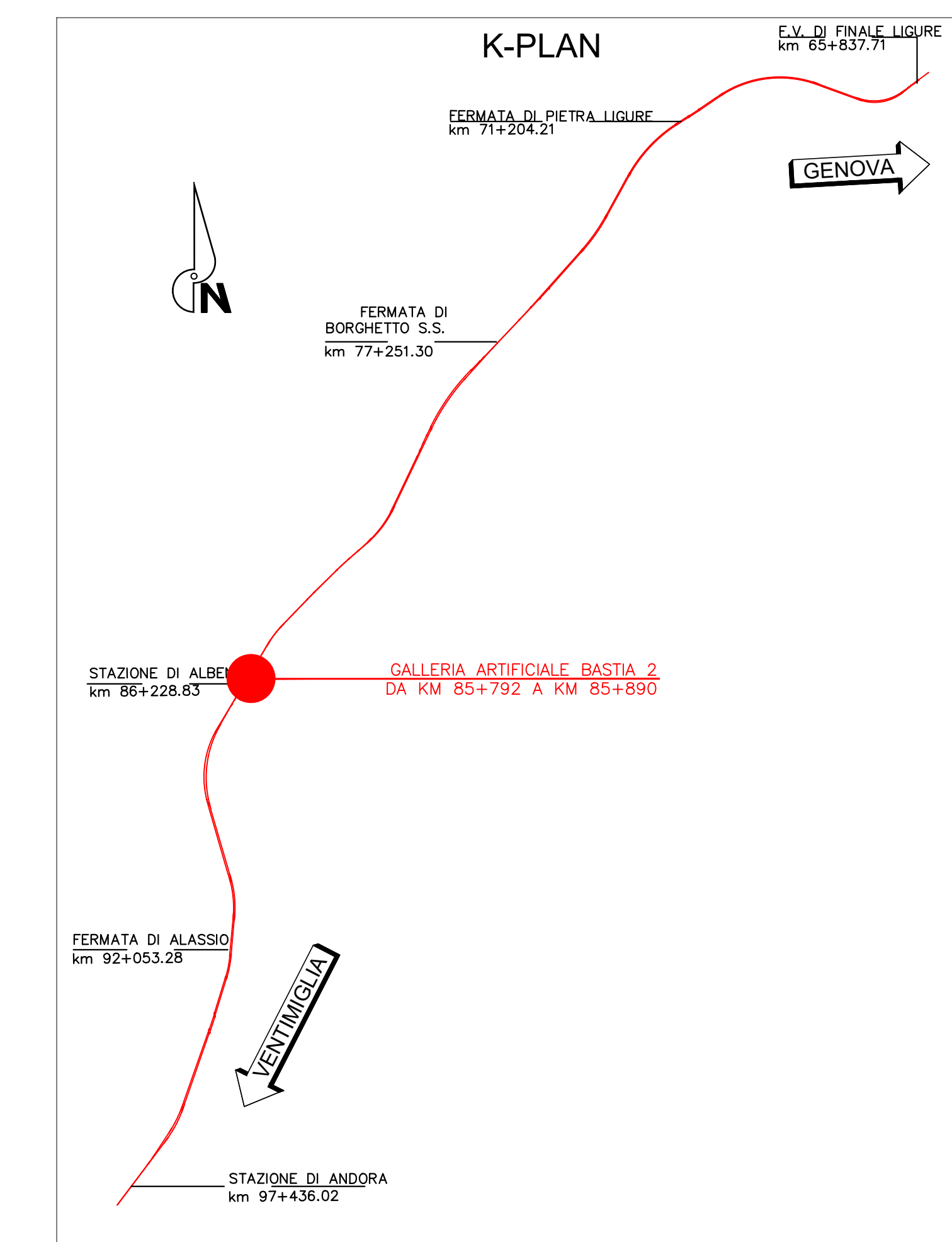
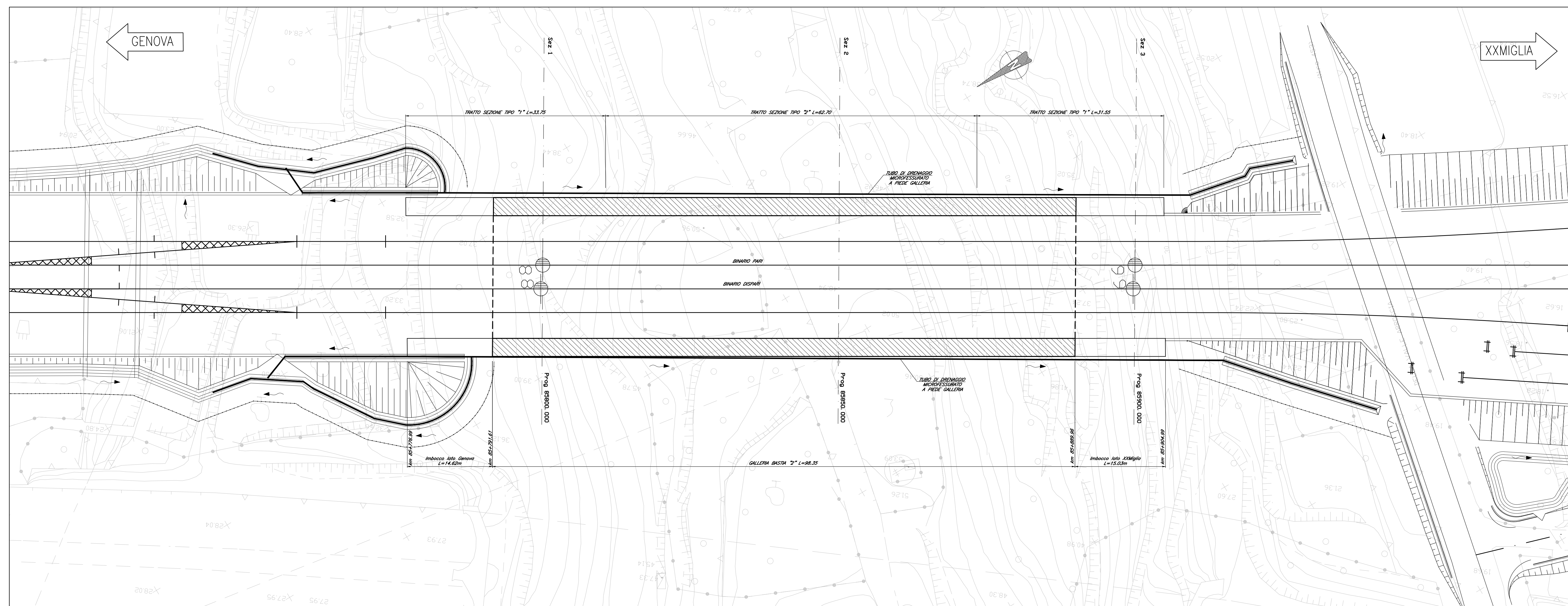


**PLANIMETRIA GENERALE**  
Scala 1:200



NOTE  
LE PROGRESSIVE SONO RIFERITE AL BINARIO PARI

COMMITTENTE: **RFI**  
RETE FERROVIARIA ITALIANA  
GRUPPO FERROVIE DELLO STATO ITALIANO

PROGETTAZIONE: **ITALFERR**  
GRUPPO FERROVIE DELLO STATO ITALIANO

**U.O. PROGETTAZIONE INTEGRATA NORD**

**PROGETTO DEFINITIVO**

**RADDOPPIO DELLA LINEA GENOVA - VENTIMIGLIA**  
**TRATTA FINALE LIGURE ANDORA**

OPERE PRINCIPALI - GALLERIE ARTIFICIALI  
Galleria artificiale Bastia 2 da Km 85+792 a Km 85+890  
Planimetria generale dell'intervento

SCALA: 1:200

COMMESSA	LOTTO	FASE	ENTE	TIPO DOC.	OPERA/DISCIPLINA	PROGR.	REV.
I V 0 1	0 0	D	2 6	P 9	GA 13 0 0	0 0 1	A

Rev.	Descrizione	Redatto	Data	Verificato	Data	Approvato	Data	Autografo Data
A	Emissione esecutiva	[Signature]	2021	[Signature]	2021	[Signature]	2021	[Signature] SOFF. ING. FERROV. NUBILA Sett. A - Settore Infrastruttura e Industria n° A 23429 MILANO

File: IV000D26P9GA1300001A.dwg n. Etab.: \_\_\_\_\_