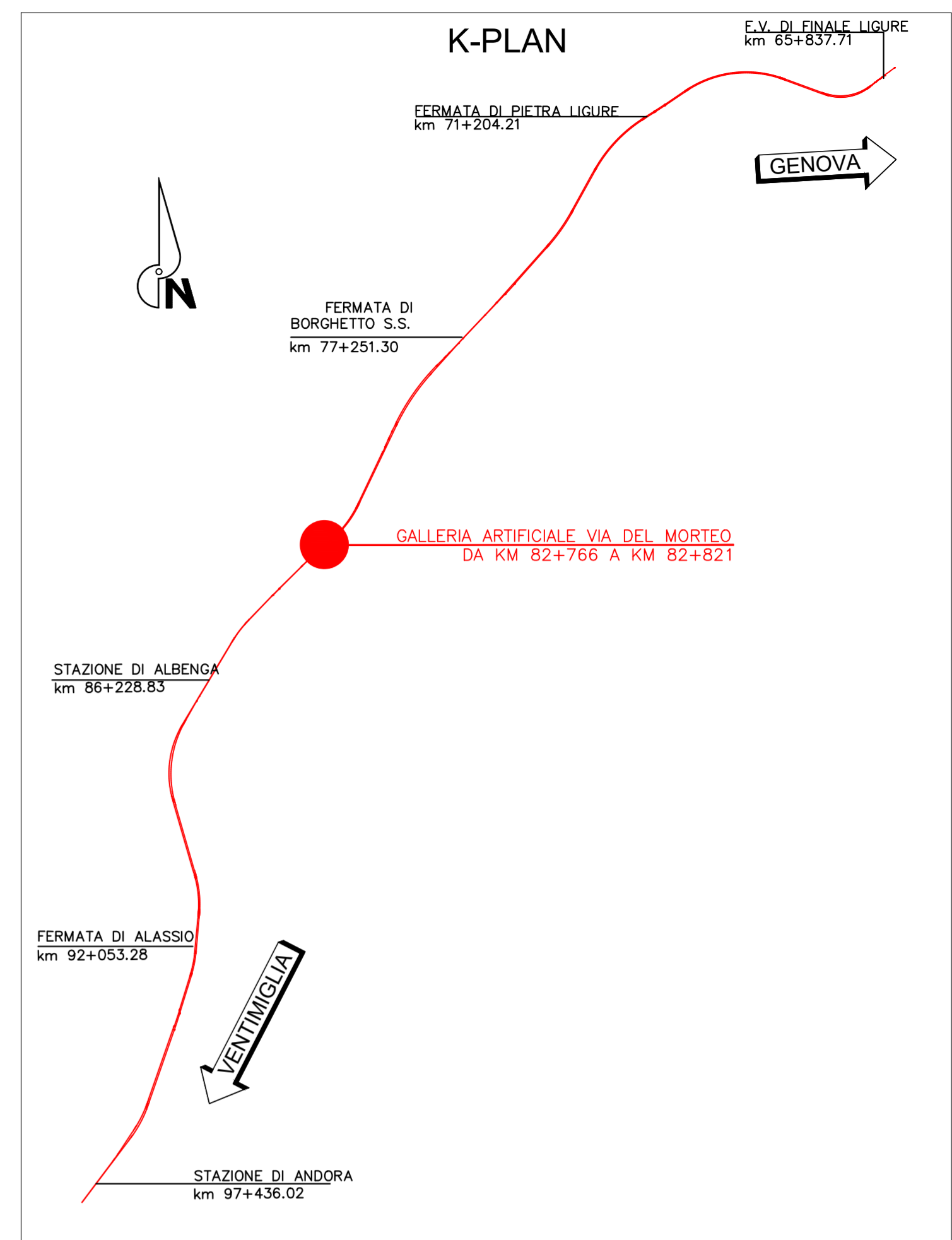
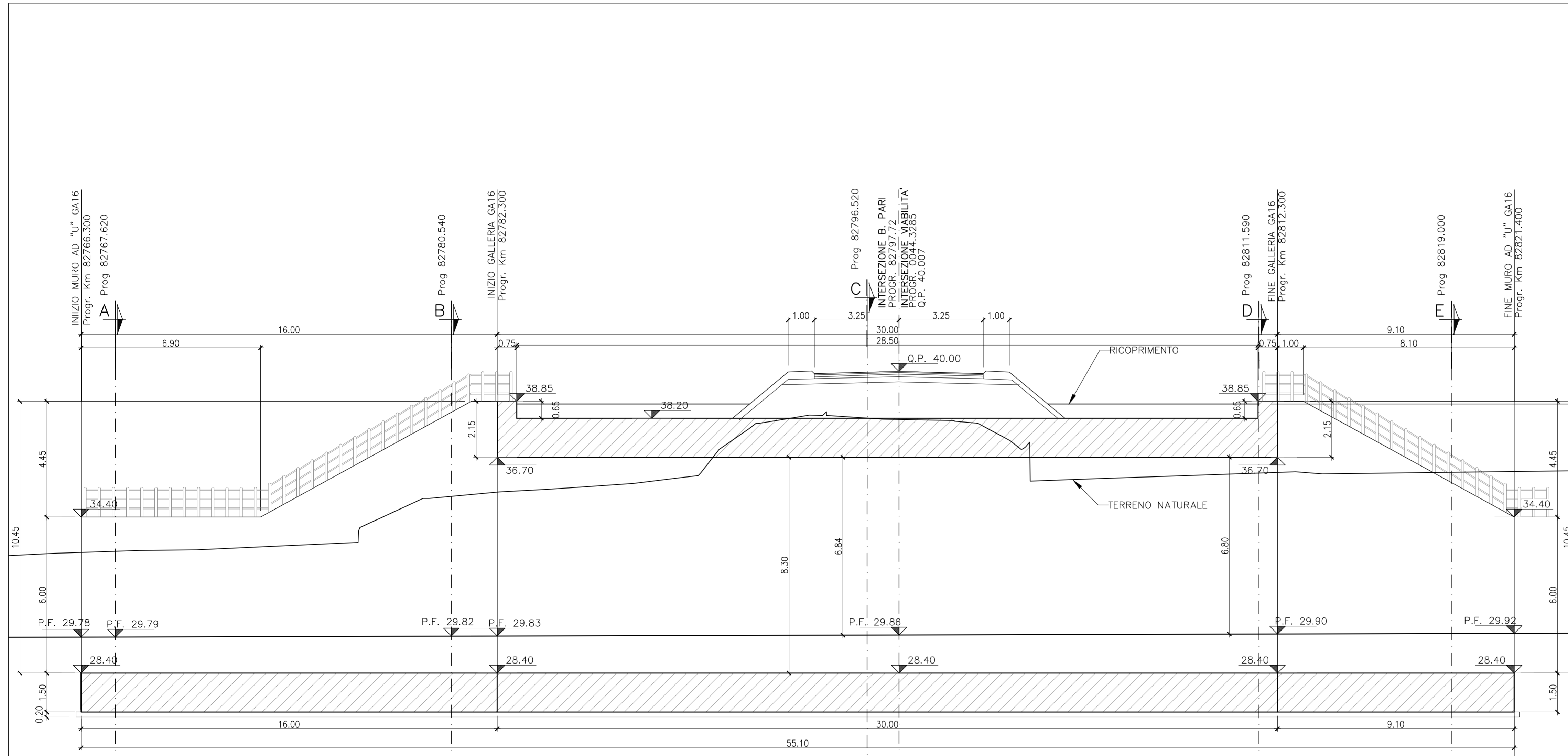


SEZIONE LONGITUDINALE F-F
scala 1:100



NOTE
LE PROGRESSIVE SONO RIFERITE AL BINARIO PARI

COMMITTENTE:
RFI
RETE FERROVIARIA ITALIANA
GRUPPO FERROVIE DELLO STATO ITALIANE

PROGETTAZIONE:
ITALFERR
GRUPPO FERROVIE DELLO STATO ITALIANE

U.O. PROGETTAZIONE INTEGRATA NORD
PROGETTO DEFINITIVO

RADDOPPIO DELLA LINEA GENOVA - VENTIMIGLIA
TRATTA FINALE LIGURE ANDORA

OPERE PRINCIPALI - GALLERIE ARTIFICIALI
Galleria artificiale via Del Morteo da Km 82+782 a Km 82+812
Sezione longitudinale

SCALA:
1:100

COMMESSA LOTTO FASE ENTE TIPO DOC. OPERA/DISCIPLINA Progr. REV.
I V 0 1 0 0 D 2 6 P A GA 1 6 0 0 0 0 1 A

Rev.	Descrizione	Redatto	Data	Verificato	Data	Approvato	Data	Autoregato	Data
A	Emissione esecutiva	C. Soavi	2021	M. Severi	2021	C. Soavi	2021	A. Perini	2021

PEREGO ANDREA
(Sez. A - Settori: a) civile e ambientale, b) industriale, c) informazione)
n° A 32428
MILANO

File: IV0100D26PAGA1600001A.dwg n. Elab.: