

## CALCESTRUZZO

Rapporto a/c max (UNI EN 206)	Classe di lavorabilità	Tipo di cemento	Classe di resistenza C(fck/Rck)	Classe di esposizione ambientale (UNI EN 206)	Campi di Impiego
0.60	S4	CEM III-V	C32/40	XC2	- Elevazione muri
0.60	S4	CEM III-V	C32/40	XC2	- Fondazioni armate
--	--	CEM I-V	C12/15	X0	- Magrone di riempimento e livellamento

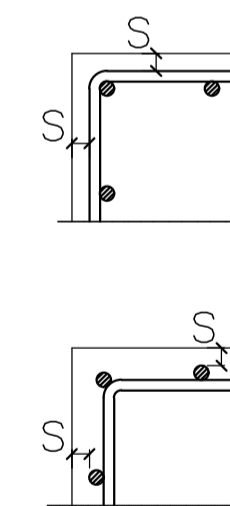
## ACCIAIO

ACCIAIO IN BARRE PER GETTI E RETI ELETTRISALDATE	B450C fyk ≥ 450Mpa ftk ≥ 540Mpa 1.15 ≤ ftk/fyk < 1.35 fyk= tensione caratteristica di snervamento ftk= tensione caratteristica di rottura
--	---

## PRESCRIZIONI

### COPRIFERRO NETTO

- SOLETTONI DI FONDAZIONE, FONDAZIONI ARMATE E NON ARMATE..... s=40 mm
- OPERE IN ELEVAZIONE CON SUPERFICI INTERRATE O NON ISPEZIONABILI..... s=40 mm



### Legenda misure:

Diametro piegature d <sub>Br</sub> :	
∅ Barra ≤ 16 mm	d <sub>Br</sub> = 4∅
∅ Barra > 16 mm	d <sub>Br</sub> = 7∅

COMMITTENTE:



PROGETTAZIONE:



U.O. PROGETTAZIONE INTEGRATA NORD

PROGETTO DEFINITIVO

RADDOPPIO DELLA LINEA GENOVA - VENTIMIGLIA  
TRATTA FINALE LIGURE - ANDORA

OPERE DI SOSTEGNO SEDE FERROVIARIA E STRADALE

Tabella materiali opere di sostegno

SCALA:

-

COMMESSA LOTTO FASE ENTE TIPO DOC. OPERA/DISCIPLINA Progr. REV.

IV01 00 D 26 TT R10000 001 A

Rev.	Descrizione	Redatto	Data	Verificato	Data	Approvato	Data	Autorizzato Data
A	Emissione esecutiva	K. Petrucci	Giù 2024	G. Nitti	Giù 2024	M. Fizzo	Giù 2024	F. Andora Giù 2024

File: IV0100D26TTI0000001A.DWG

n. Elab.: