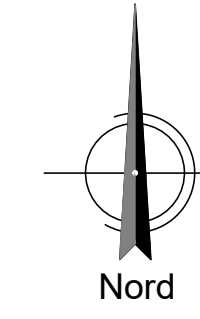
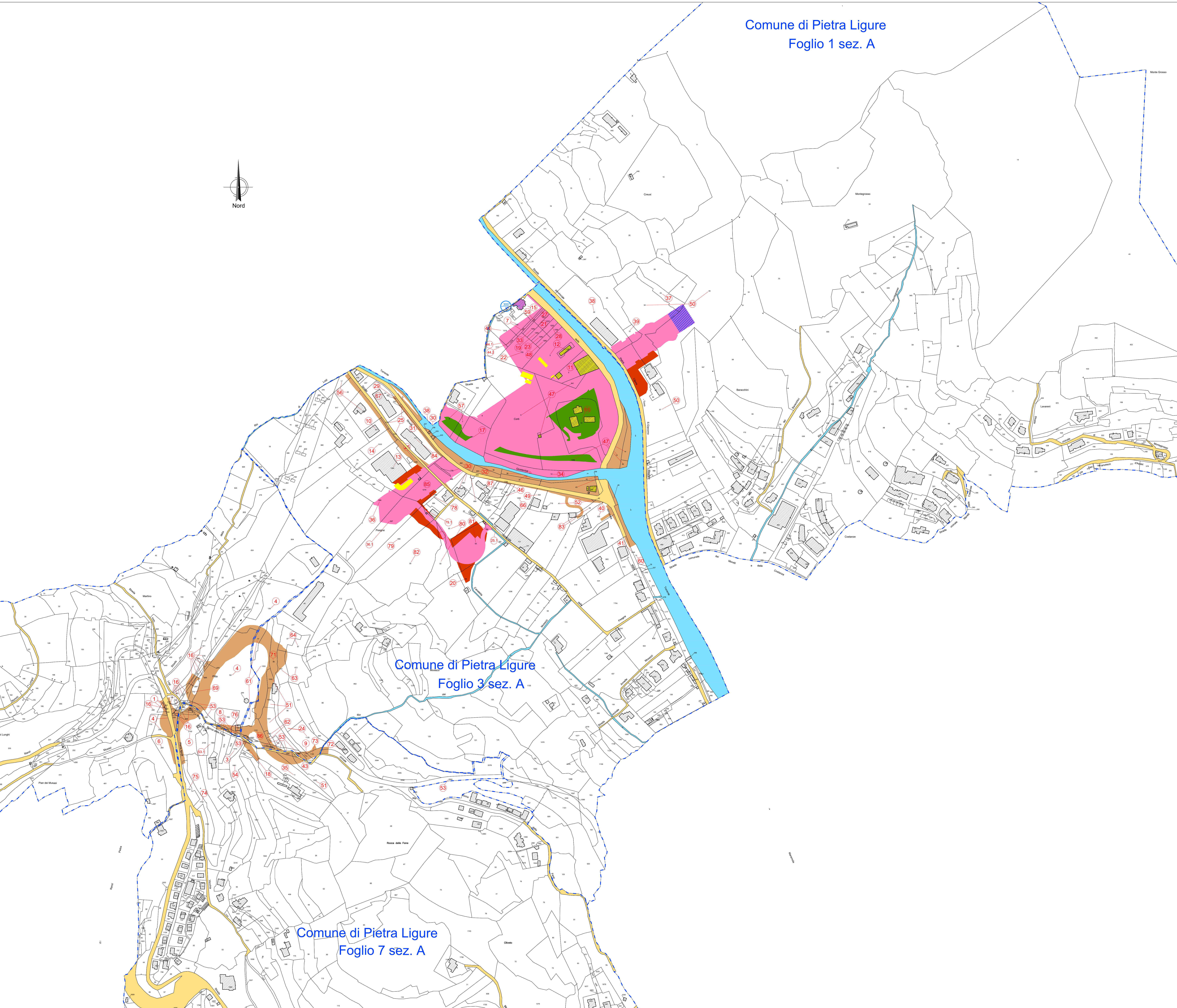


Comune di Pietra Ligure  
Foglio 1 sez. A



LEGENDA

- Attuale proprietà ferroviaria
- Strade pubbliche esistenti
- Strade esistenti non di proprietà demaniale
- Fabbricati esistenti
- Corsi d'acqua esistenti
- Aree da espropriare per sede staz. FS e sedi dipendenze
- Aree da espropriare per interventi di mitigazione ambientale
- Reliquati
- Demolizioni fabbricati
- Demolizioni fabbricati e manufatti non presenti in mappa
- Aree demaniali da occupare definitivamente
- Aree demaniali da occupare temporaneamente
- Aree da asservire per galleria
- Aree da asservire per passo pedonale e carrabile
- Aree da asservire per sottoservizi
- Aree da asservire per elettrodotto
- Aree da asservire per mitigazione ambientale
- Aree da occupare temporaneamente strutturalmente e disciplinatamente necessarie all'esecuzione dell'opera - Aree di lavoro, aree tecniche (AT XX), deviazione provvisoria viabilità
- Aree da occupare temporaneamente per deposito temporaneo terra e roccia da scavo (DT XX)
- Fabbricati da asservire - interventi diretti su ricettori soggetti ad immissioni acustiche
- Limite Foglio di Mappa
- Numeri di Piani (beni privati - beni demaniali)
- Identificativo Ricettore  
Numeri di Piani



COMMITTENTE: **RFI**  
RETE FERROVIARIA ITALIANA  
GRUPPO FERROVIE DELLO STATO ITALIANE

PROGETTAZIONE: **ITALFERR**  
GRUPPO FERROVIE DELLO STATO ITALIANE

**S.O. PERMESSUALISTICA, ESPROPRI E SUBAPPALTI**

**PROGETTO DEFINITIVO**

**RADDOPPIO DELLA LINEA GENOVA - VENTIMIGLIA**

**TRATTA FINALE LIGURE - ANDORA**

COMUNE DI PIETRA LIGURE  
Piano particellare

SCALA:  
**1:2000**

COMMESSA LOTTO FASE ENTE TIPO DOC. OPERA/DISCIPLINA PROGR. REV.

**I|V|0|1 0|0|D 4|3|B|D A|Q|0|4|0|0 0|0|1|D**

Rev.	Descrizione	Redatto	Data	Verificato	Data	Approvato	Data	Autorizzato Data
A	Emissione esecutiva	F. Eusepi D. Ciampalano	Dic. 2021	A. Bertoni R. La Villa	Dic. 2021	G. Falletta	Dic. 2021	R. Ferro Dic. 2021
B	Emissione esecutiva	F. Eusepi D. Ciampalano	Gen. 2022	A. Bertoni R. La Villa	Gen. 2022	G. Falletta	Gen. 2022	
C	Emissione esecutiva	F. Eusepi D. Ciampalano	Feb. 2022	A. Bertoni R. La Villa	Feb. 2022	G. Falletta	Feb. 2022	
D	Emissione esecutiva	A. Cocchi A. Cocchi	Giugno 2023	R. La Villa	Giugno 2023	G. Falletta	Giugno 2023	