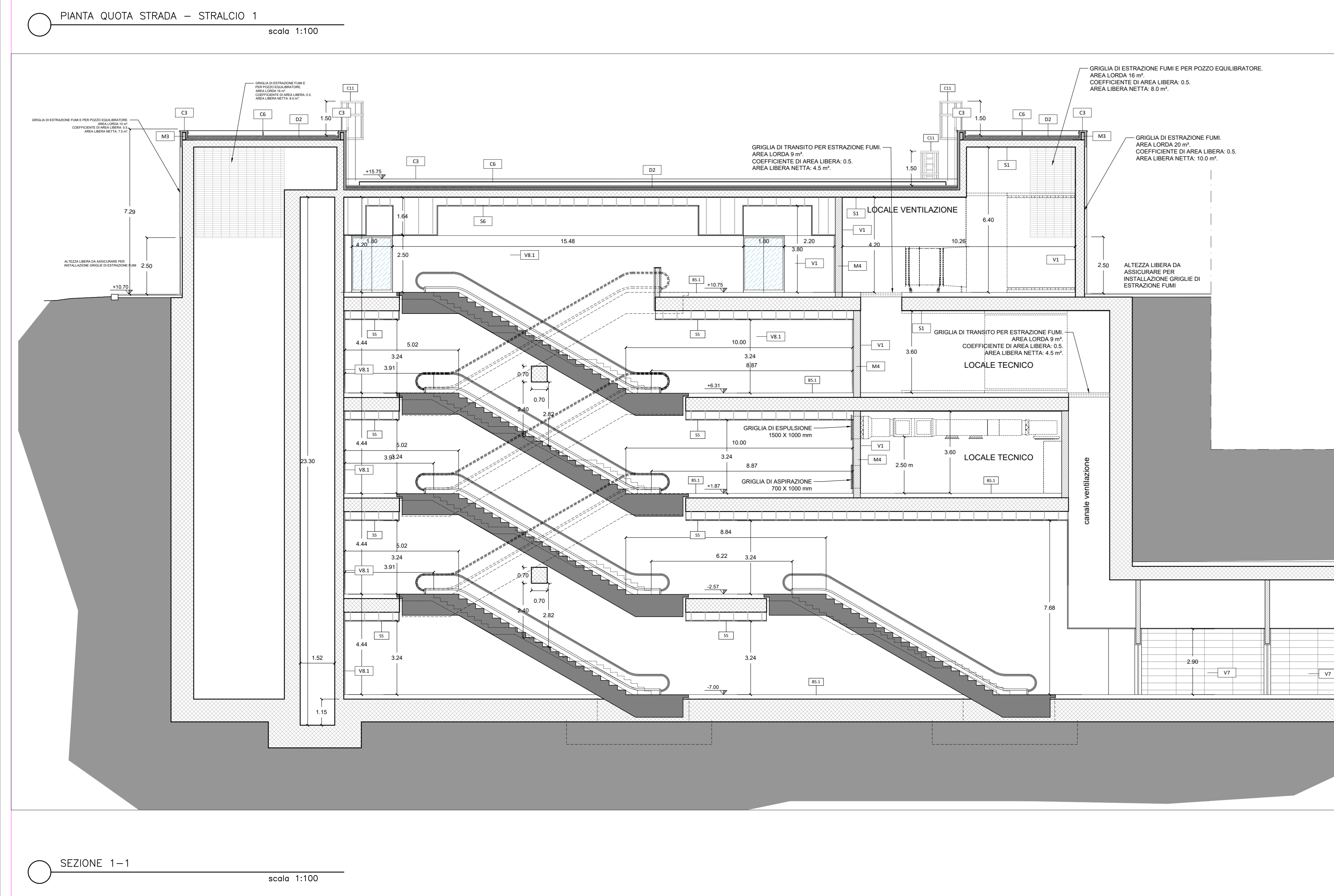
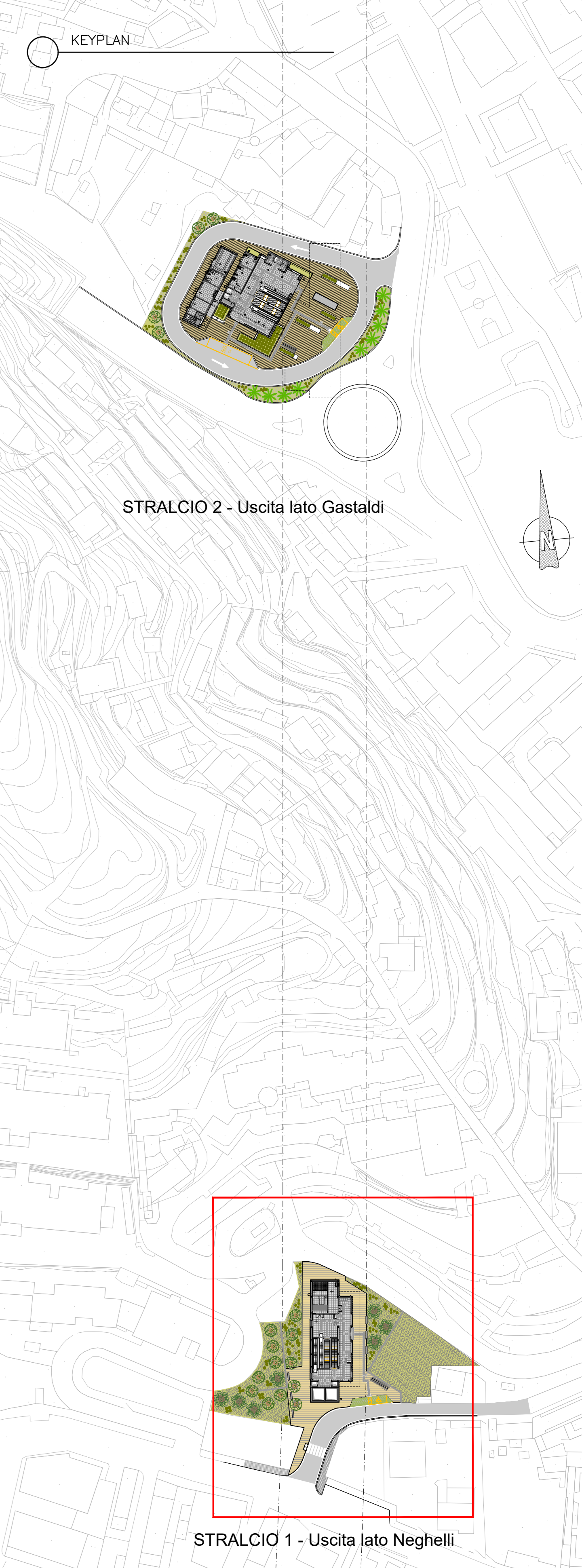
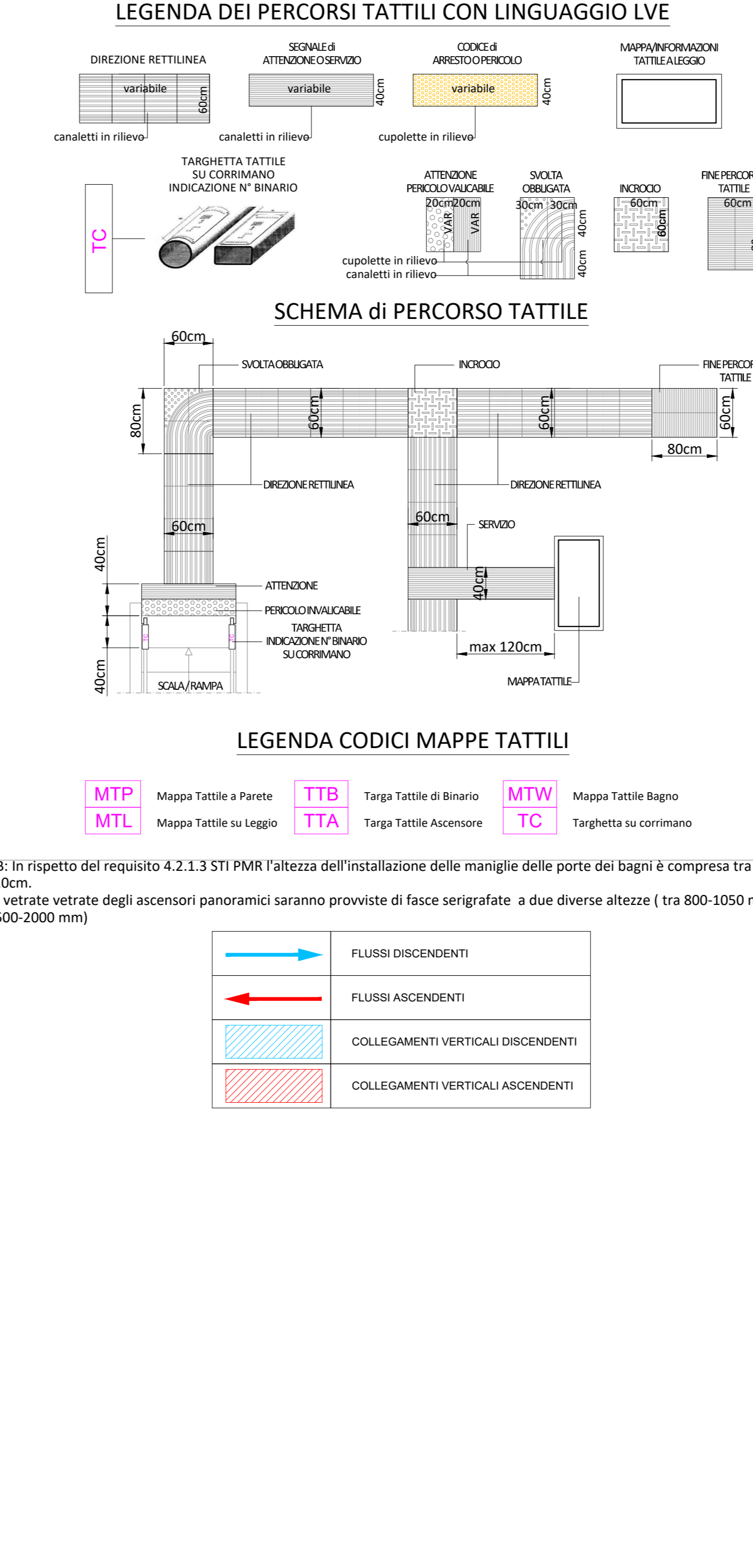


| TABELLA LOCALI | | | |
|----------------|--|------------|----------------|
| N° | NOME | SUPERFICIE | ALTEZZA LOCALE |
| 1a | Tecnico 1 SALA ESTRAZIONE | 50.70 mq | 4.20 m |
| 1b | Tecnico 2 LOCALE VENTILAZIONE PRESSURIZZAZIONE | 32.76 mq | 4.20 m |
| 21 | USCITA ATRIO ATTESA | 146.20 mq | 3.80 m |
| 22 | INGRESSO | 66.00 mq | 3.80 m |

| TABELLA FINITURE - MURATURE - SERRAMENTI | | INFISSI | |
|---|------|---------|---|
| h | v | XX | TIPOLOGIA FINITURA |
| FINITURE PAVIMENTI | | | |
| B1 | V2 | V2 | Intraco isolante (termoisolante, antiscandalo) resistente al fuoco classe di verniciatura, dati in opera su pareti e soffitti, su superficie piana, della spessore idoneo a dare la resistenza al fuoco di 120 minuti e con la fibra di vetro portante. Trattamento protettivo anticorrosione. |
| B1.1 | V3 | V3 | Pavimento in lastre di porcellanato laminato 100x300 cm sp. 3 mm su rasatura per un h. di 2,10 m |
| B2 | V4 | V4 | Pavimento in lastre di porcellanato 120x120 - Servizi igienici. |
| B3 | V4.1 | V4.1 | Pavimento in Gres Porcellanato mat, 20x20 cm per h= 220 mm e in lastre per intraco premeccanico innestato con struttura lavabile. |
| B4 | V6 | V6 | Pavimentazione in Gres Porcellanato posata con specifico collante, dimensioni variabili, idonea per la formazione di percorsi tattili per persone disabili, sistema "V.E. Logica 1x4 E" esclusi i componenti TAC (Tactile Frequency Identification) da collocare sotto la pavimentazione ogni 60 cm. |
| B4 | V6 | V6 | Pavimentazione in lastre di Gres Porcellanato, non smaltato e non assorbente, posato con specifico collante, coeff. attrito dinamico > 0,4 dim. 60x60/2 cm, posato in opera su massetto sp. 3 cm, vespaio arato con casseri a perdere tipo "gigot" (h=27cm) e soletta armata con rete elettrosaldata (sp.5cm), guaina di impermeabilizzazione. Sp. pacchetto 50 cm. |
| B5 | V6 | V6 | Pavimentazione in piastrelle di Gres Porcellanato, non smaltato e non assorbente, posato con specifico collante, coeff. attrito dinamico > 0,4 dim. 60x60/2 cm, posato in opera su massetto sp. 3 cm, vespaio arato con casseri a perdere tipo "gigot" (h=27cm) e soletta armata con rete elettrosaldata (sp.5cm), guaina di impermeabilizzazione. Sp. pacchetto 50 cm. |
| B5.1 | V6 | V6 | Pavimentazione in piastrelle di Gres Porcellanato, non smaltato e non assorbente posato con specifico collante, coeff. attrito dinamico > 0,4 dim. 60x60/2 cm, posato in opera su massetto sp. 3 cm con rete elettrosaldata. |
| B5.2 | V6 | V6 | Pavimentazione in piastrelle di Gres Porcellanato, smaltato ed inassorbente posato con specifico collante, coeff. attrito dinamico > 0,4 dim. 60x60/2 cm, posato in opera su massetto sp. 3 cm, vespaio arato con casseri a perdere tipo "gigot" (h=27cm) e soletta armata con rete elettrosaldata (sp.5cm), guaina di impermeabilizzazione. Sp. pacchetto 40 cm. |
| B6 | V10 | V10 | Chiusura zinco a riempimento porta pavimentazione per coperture piane (dim. 60x60 h 1 (+/-) 5%). |
| B6.1 | V10 | V10 | Chiusura zinco a riempimento porta pavimentazione per coperture piane (dim. 60x60 h 1 (+/-) 5%). |
| B6.2 | V10 | V10 | Chiusura zinco a riempimento porta pavimentazione per coperture piane (dim. 60x60 h 1 (+/-) 5%). |
| B6.3 | V10 | V10 | Chiusura zinco a riempimento porta pavimentazione per coperture piane (dim. 60x60 h 1 (+/-) 5%). |
| B7 | V11 | V11 | Pavimentazione in M.P.P.C.P. per interni ed esterni, posata in opera con specifico collante, dimensioni variabili, idonea per la formazione di percorsi tattili per persone disabili visivi. |
| B8 | V11 | V11 | Pavimento ad eventuali integrazioni di pavimento in mosaico di ceramica lignea - arto. |
| H1 | P1 | P1 | Pavimento soprassolito (portanza 10.000 N/mq) costituito da pannelli aventi spessore di 34 mm e dim. 60x60/2 mm, su struttura di sostegno con finitura superficiale in PVC antiscivolo e trattamento impermeabile con guaina bituminosa (Dinax 4+Kern), stato di isolamento in EPS (sp.8cm), barriera al vapore. |
| H1.1 | P1 | P1 | Pavimento soprassolito (portanza 10.000 N/mq) costituito da pannelli aventi spessore di 34 mm e dim. 60x60/2 mm, su struttura di sostegno con finitura superficiale in PVC antiscivolo e trattamento impermeabile con guaina bituminosa (Dinax 4+Kern), stato di isolamento in EPS (sp.8cm), barriera al vapore. |
| H2 | P2 | P2 | Pavimento in piastrelle speciali ad alta compressione in conglomerato cementizio e granuli di materiali antiscivolo (dim. 25x25cm sp. 3cm) posato in opera su acciaio zincato con vespaio arato con casseri a perdere tipo "gigot" (h=27cm) e soletta armata con rete elettrosaldata (sp.5cm), guaina di impermeabilizzazione. Portanza 1000N/mq. |
| FINITURE COPERTURE | | | |
| D1 | P6 | P6 | Rivestimento esterno realizzato in pannelli sandwich coibentati con lana minerale in acciaio zincato preverniciato RAL 7047. |
| D2 | P6 | P6 | Pacchetto di copertura: ghisa di protezione (5 cm) su massetto della pendenza in conglomerato cementizio (10,6cm), impermeabilizzazione con guaina bituminosa (Dinax 4+Kern), stato di isolamento in EPS (sp.8cm), barriera al vapore. |
| D3 | P7 | P7 | Copertura realizzata con pannelli sandwich - rivestimento esterno in pannelli isolati in materiale composito, costituito da due lastre a lega di alluminio ed uno strato interno di polietilene, spessore mm. 4 e peso specifico di 5 kg/mq. Frangivo con staffe appoggiate in ferro e zinco in varie misure, bulloni di serraggio autobloccanti, baselli per ancoraggio a muro. Struttura portante costituita da profili in alluminio verniciato scabro sul dorso per il serraggio alle staffe di sostegno, convaliti per il sostegno dei pannelli con grana di frangivo e guarnizione antirivante a vite a testa quadrata per tenuta sul montante. Comprensiva la struttura in alluminio e colorazione standard in tinta unita. RAL 8014. |
| FINITURE SOTTILI | | | |
| S1 | P8 | P8 | Intraco grezzo con matita fine di colore spento e pozzolana trita a trancio, effetto con tonalità grigia di circa 2cm di matita per stucchi, levigato e lucidato, completato con ciclo di pitture acquee a due riprese con vernice scintillante fotocatalitica e fessivo (primer) di sottofondo a base acquosa. |
| S2 | P8 | P8 | Intraco premeccanico, grigio, per uso in interni, a base di gesso emulsionato, verniciato a perle in bianco e neri specifici, classe di reazione al fuoco A1. A due mani di traspirazione con struttura lavabile a scelta della Ferrarini previa stuccatura dei giunti. RAL 9010. |
| S3 | P8 | P8 | Controfinito in doppia latta di cartongesso ad elevata prestazione acustica (sp. 12,0mm) 2) ancorata e sottostuttura in lamiera metallica zincata delle dimensioni idonee a seconda dell'altezza dei locali. |
| S5 | P8 | P8 | Controfinito metallico a pannelli di dimensioni 50x180/80 mm su struttura secondaria in ferro in acciaio zincato con guido ad U 27x50 mm e profilo a S 50x77 mm ad interasse 50x50 mm e comportamento al fuoco Classe 1 - RAL 8014. |
| S6 | P8 | P8 | Controfinito in doppia latta di cartongesso (sp. 12,0mm 2) ancorata e sottostuttura in lamiera metallica zincata delle dimensioni idonee a seconda dell'altezza dei locali. RAL 9010. |
| MURATURE | | | |
| M1 | P9 | P9 | Parete esterna a cappotto con blocchi in laterizio sp. 40 cm, pannello isolante in EPS sp. 10 cm (conduttività termica $0,033 \text{ W/mK}$) e intraco civile per interni - spessore totale 51,5 cm - su cui viene fissata con tasselli e rete elettrosaldata la struttura dove realizzare ad una spinta orizzontale $+3 \text{ kN/m}$. RAL 7043. |
| M2 | P9 | P9 | Tramezzo interno con fasce sp. 12 cm e intubo per interni sp. 1,5 cm - spessore totale 15 cm. |
| M3 | P9 | P9 | Parete esterna a cappotto con blocchi in laterizio sp. 20 cm, pannello isolante in EPS sp. 10 cm (conduttività termica $0,033 \text{ W/mK}$) - spessore totale 30 cm - su cui viene fissata con tasselli e rete elettrosaldata la struttura dove realizzare ad una spinta orizzontale $+3 \text{ kN/m}$. RAL 7043. |
| M4 | P9 | P9 | Muratura costituita da blocchi cavi prefabbricati in conglomerato formale di cemento idrorepellente lacati e trattati su entrambe le facce (sp. 20 cm). |
| OPERE METALLICHE | | | |
| C1 | A1 | A1 | Corrimano doppio compreso i supporti, Ø40 mm sp. 2mm, in acciaio inox. |
| C2 | A1 | A1 | Paneggio metallico in acciaio inox spazzolato a grana sottile di altezza 1,00 mt., costituito da montanti quadrati 50x50 mm, struttura di supporto, supporti, cornice tubolare di profilo 40 mm e di spessore 2 mm, cartello in lamiera zincata per pannelli. La struttura deve realizzare ad una spinta orizzontale $+3 \text{ kN/m}$. RAL 7043. |
| C3 | A1 | A1 | Paneggio metallico in acciaio inox spazzolato a grana sottile di altezza 1,00 mt., costituito da montanti quadrati 50x50 mm, struttura di supporto, supporti, cornice tubolare di profilo 40 mm e di spessore 2 mm, cartello in lamiera zincata per pannelli. La struttura deve realizzare ad una spinta orizzontale $+3 \text{ kN/m}$. RAL 7043. |
| C4 | A1 | A1 | Lamiera in materiale composito tipo Aluobond per scossalina, gronda e carter di bordo. |
| C5 | A1 | A1 | Pannello isolante in EPS sp. 10 cm (conduttività termica $0,033 \text{ W/mK}$) - spessore totale 30 cm - su cui viene fissata con tasselli e rete elettrosaldata la struttura dove realizzare ad una spinta orizzontale $+3 \text{ kN/m}$. RAL 7043. |
| C6 | A1 | A1 | Sistema antiscivolo conforme alla norma EN795-2012. Linea vita, completa di punti di ancoraggio angoli. |
| C7 | A1 | A1 | Zoccolo con carter di acciaio inox h=10 cm, sp. 8 mm verniciato RAL 7043. |
| C8 | A1 | A1 | Carter metallico in acciaio zincato preverniciato - RAL 7043. |
| C9 | A1 | A1 | Colonna di dissuasione del traffico in rame spessore di 10 cm con interno in acciaio inox spessore 10/12 mt., altezza 80 cm, diametro 12x20 cm, compreso ogni ornata e maniglieri per la funzione ed posizionamento su pavimentazione o su supporto erboso, esclusa l'opera di basamento. |
| C10 | A1 | A1 | Scale a pioli per manutenzione. |
| C11 | A1 | A1 | Scala a pioli per manutenzione con griglia di protezione. |
| C12 | A1 | A1 | Rivestimento orientamento con doppi e tri orizzontali di intraco su tutte le maglie, in acciaio zincato sui elementi modulari giugliati in alluminio h. 2,200 cm. |
| C13 | A1 | A1 | Carter metallico in lamiera in materiale composito tipo Aluobond per carter piatti. |
| Ce1 | A1 | A1 | Cancello esterno composto da una struttura in acciaio zincata e verniciata e pannelli in lamiera microforata. Dispositivo per l'apertura e chiusura, struttura di ancoraggio e caratteristiche antirivante classe 2. RAL 7043. |
| G1 | A1 | A1 | Giunto impermeabilizzante copertura pensile. |
| G2 | A1 | A1 | Corrigiuto di dilatazione impermeabile per giunti fino a 50 mm in alluminio con guarnizione in neoprene e profilo di protezione inox a pavimento posato ancorato alla soletta sotto-pavimento. |
| G3 | A1 | A1 | Corrigiuto impermeabile del tipo sotto-pavimentazione. |
| FINITURE PARETI | | | |
| V1 | A1 | A1 | Intraco civile a due strati con matita cementizia, lucidato e completato con ciclo di pitture acquee a due riprese con vernice scintillante fotocatalitica completa di frangivo (primer) di sottofondo a base acquosa e rete in fibra di vetro (preinterramento). RAL 9010. |
| NOTE: Tutti i cicli di verniciatura verranno effettuati secondo circolare FS 44v. Su tutte le strutture a vista verrà effettuato un ciclo di verniciatura. Tutti i mancorrenti delle scale e rampe interne alle stazioni/fermate saranno dotati di mancorrenti tattili per disabili visivi. In tutte le pavimentazioni sono previsti giunti di frangimento. Tutti i pozzi sono coperti con sigillo porta-pavimentazione. | | | |



NOTA: PER DIMENSIONAMENTI E LE GEOMETRIE STRUTTURALI, LE DOTAZIONI IMPIANTISTICHE E TECNOLOGICHE, L'IDRAULICA DI SMALTIMENTO E LE FORMOMETRIE, VEDI ELABORATI SPECIFICI

COMMITTENTE: **RFI RETE FERROVIARIA ITALIANA**

PROGETTAZIONE: **ITALFERR**

S.O. ARCHITETTURA, STAZIONI E TERRITORIO

PROGETTO DEFINITIVO

RADDOPPIO DELLA LINEA GENOVA - VENTIMIGLIA

TRATTA FINALE LIGURE - ANDORA

FV05 - FERMATA DI ALASSIO

Uscita Neghelli - pianta quota strada con percorsi di orientamento per disabili visivi e sezione

SCALA: 1:100

COMMESSA LOTTO FASE ENTE TIPO DOC. OPERA/DISCIPLINA Progr. REV.

| Rev. | Descrizione | Redatto | Data | Verificato | Data | Approvato | Data | Autore | Data |
|------|------------------|-------------|----------|---------------|----------|---------------|----------|---------------|----------|
| A | Emasione Esecuta | B. Vianello | 08/2022 | G. Pizzarello | 08/2022 | G. Pizzarello | 08/2022 | G. Pizzarello | 08/2022 |
| B | Emasione Esecuta | B. Vianello | 08/2022 | G. Pizzarello | 08/2022 | G. Pizzarello | 08/2022 | G. Pizzarello | 08/2022 |
| C | Emasione Esecuta | D. Trionfo | Feb/2023 | G. Pizzarello | Feb/2023 | G. Pizzarello | Feb/2023 | G. Pizzarello | Feb/2023 |