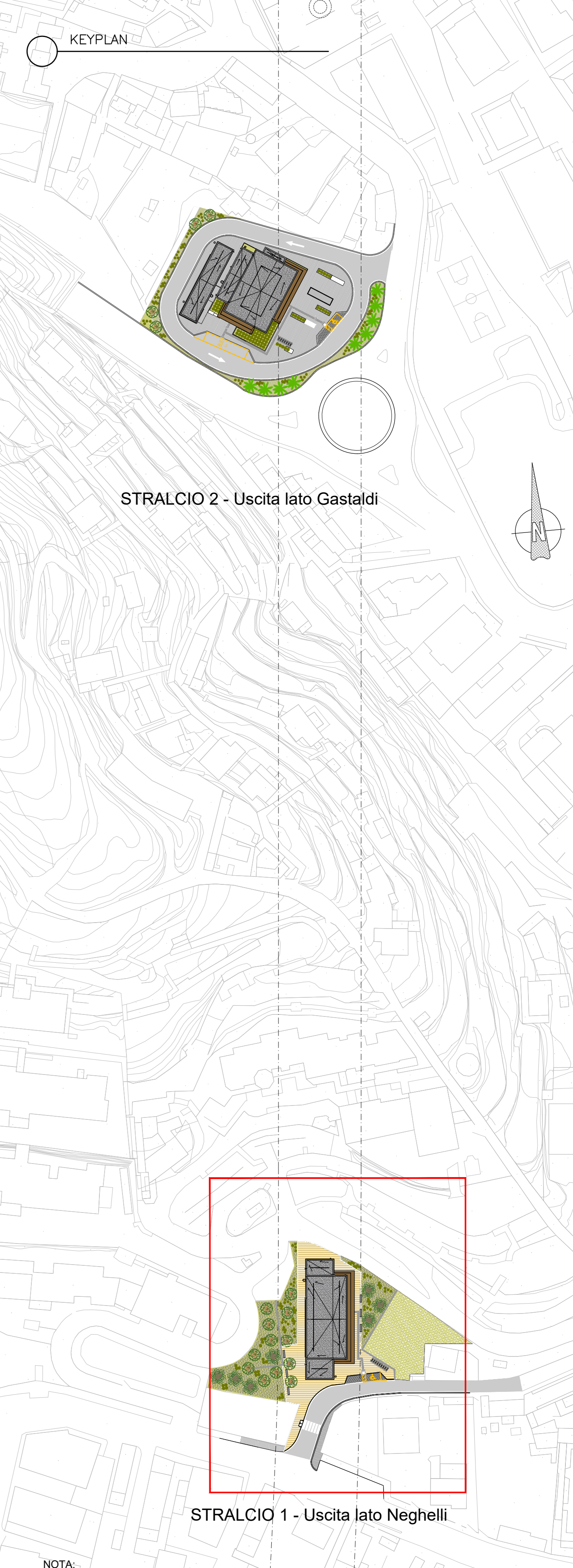
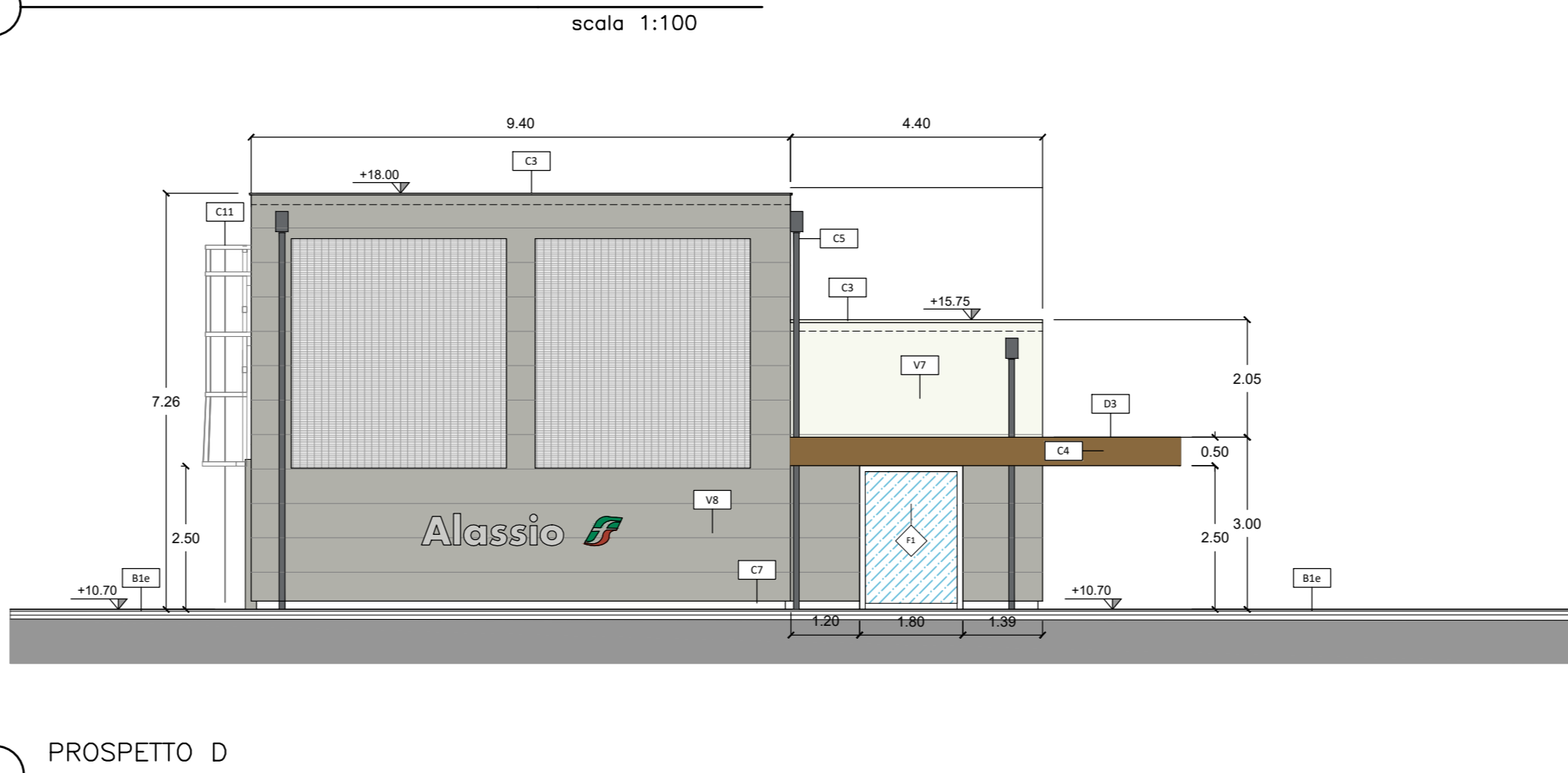
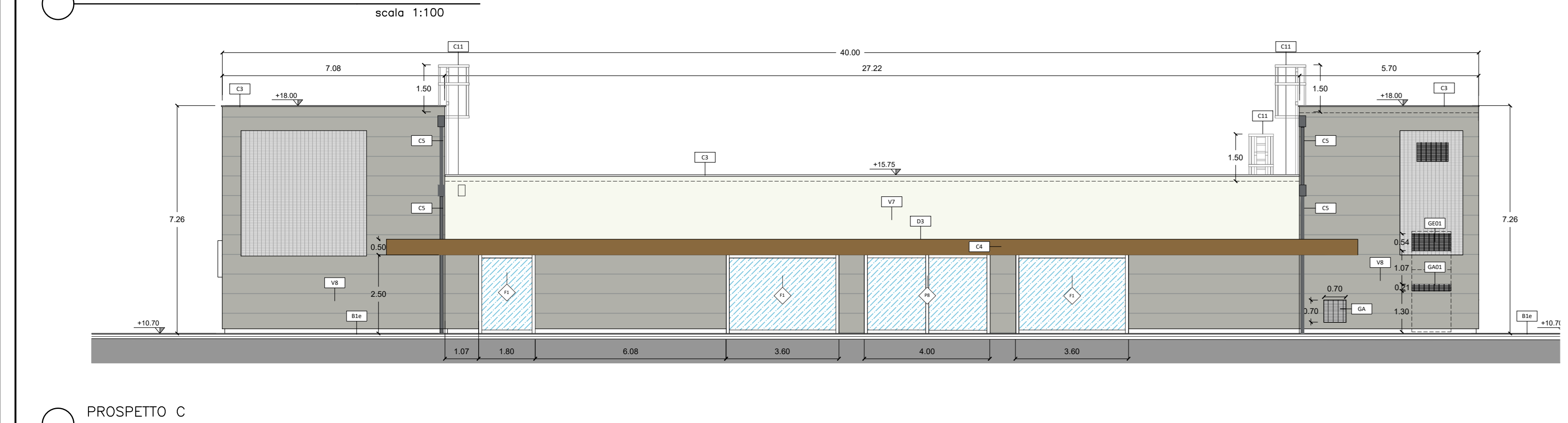
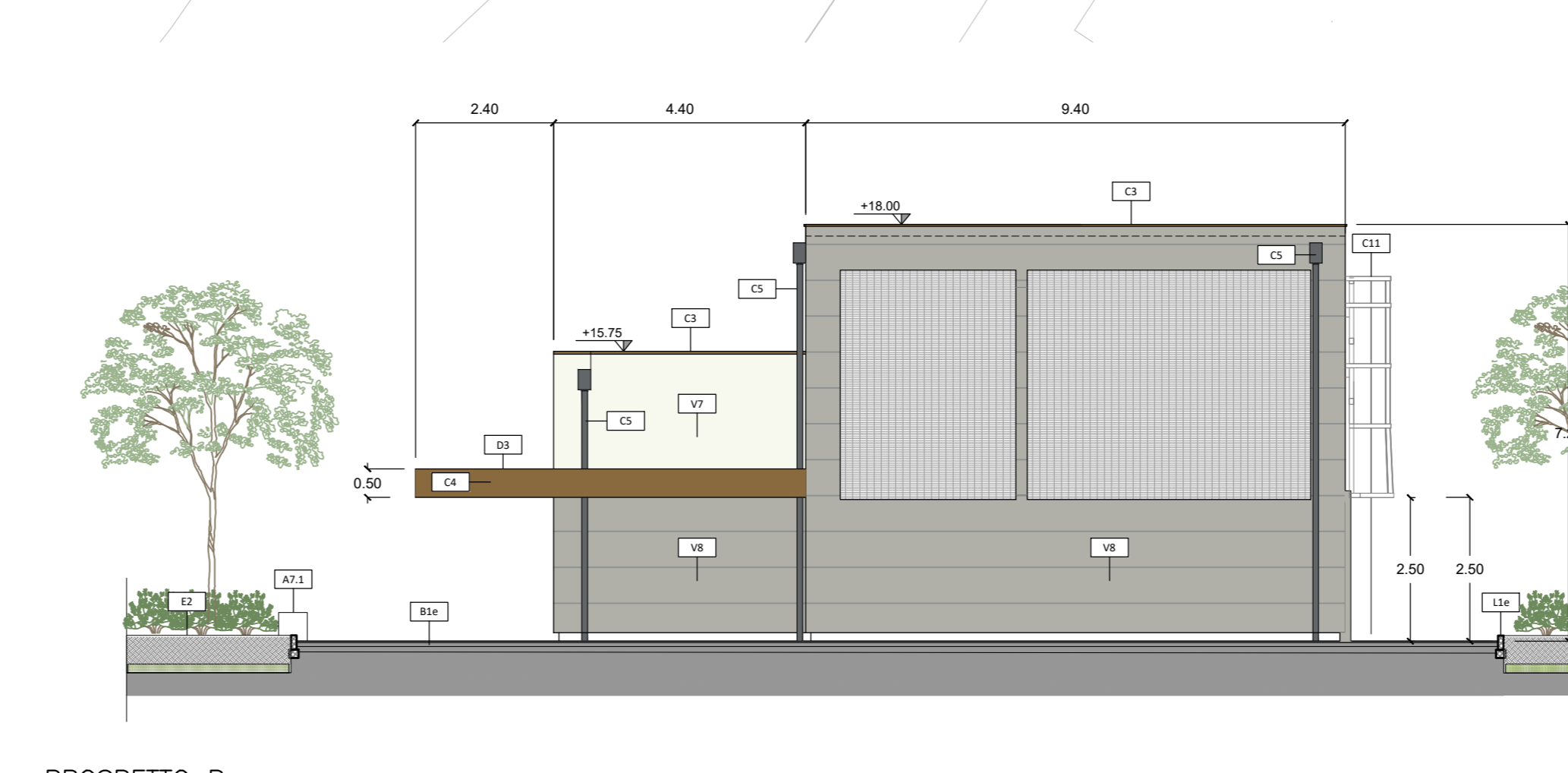
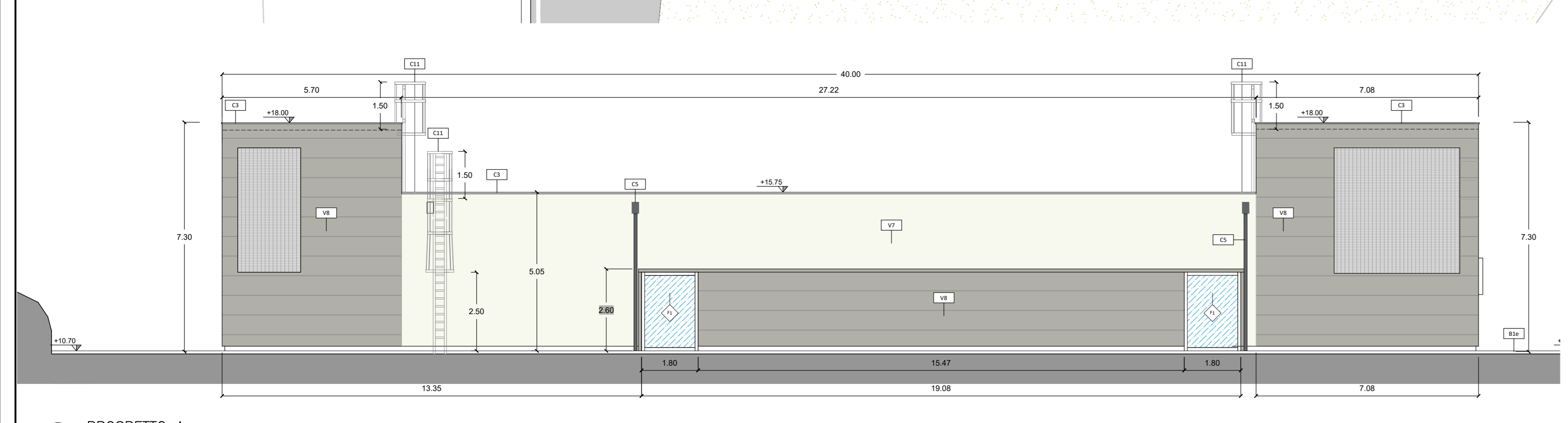


h	v	h	v	h	v	h	v	h	v
B	S	B	S	B	S	B	S	B	S
h		v		h		v		h	
h		v		h		v		h	
<p>FINITURE PAVIMENTI</p> <p>V3 Trattamento protettivo antiscivolo</p> <p>V4 Rivestimento in lastre di porcellana laminata 100x300 cm sp.3 mm su resina per un h. di 2.10 cm</p> <p>V4.1 Pannello inmovibile in cartongesso su sottostuttura metallica fessata in gres porcellanato h. 1.20 m - Servizi igienici</p> <p>V5 Rivestimento in gres porcellanato dim. 20x20 cm per h = 500 cm di l. e rivestire parte in esterno preesistente infregato con struttura lavabile</p> <p>V6 Trinquetta con struttura a base di resina epossidica, composto fissativo (primer) di sottofondo a base acqua</p> <p>V7 Faccata ventilata realizzata con lastre di cemento fibrorinforzato (composito scopolite compresso, di colore RAL 9010, sp. 12 mm, pigmentato in massa, con trattamento PR (High Friction) per la sicurezza contro i caduti), infregato a spessore con sottostuttura metallica</p> <p>V8 Fissaggio di sottostuttura metallica</p> <p>V9 Fissaggio di sottostuttura metallica in ferro e zinco di varie misure, bulloni di serraggio autobloccanti, tasselli per ancoraggio a muro. Struttura portante costituita da profili in alluminio estruso scavati sul dorso per il serraggio alla staffa di sostegno, cavillati per il serraggio dei pannelli con gres di fissaggio e guarnizione antirivibrante e viti a testa quadrata per tenuta sul montante. Compresa la struttura in cemento e installazione standard in tinta unita. RAL 9010</p> <p>V10 Rivestimento in lastre in gres porcellanato naturale (dim. 60x60 x 1.200 mm) - con trattamento protettivo antiscivolo, spessore 11 mm, struttura metallica e ancoraggio a scorporata, posate in orizzontale</p> <p>V8.1 Rivestimento in lastre in gres porcellanato naturale (dim. 60x60 x 1.200 mm) - con trattamento protettivo antiscivolo, spessore 11 mm, rivestito, posate in orizzontale</p> <p>V9 Pultura e lucidatura di rivestimenti interni in marmo</p> <p>V10 Rivestimento esterno realizzato in pietra lavorata (sp. 30mm) con trattamento protettivo antiscivolo, rivestito e ancorato con apposite griglie in acciaio inossidabile</p> <p>V10 Pultura/abbattitura/ventuale sostituzione di rivestimenti esterni in marmo, laterici o pietra</p> <p>V12 Pitura a muro in calcestruzzo fessato con trattamento protettivo antiscivolo, mediante applicazione nel caso di matrici elastiche tipo flexi 2/123 Ternese e equivalenti</p> <p>INFISSI</p> <p>P1 Porta interna ad un battente, dim. 70x220 cm - 90x220 cm con predisposizione per griglia di aerazione</p> <p>P2 Porta interna ad un battente con maniglia tipo a leva nella parte esterna e con maniglia antipanco nella parte interna - dim. 90x220cm con predisposizione per griglia di aerazione</p> <p>P3 Porta ad un battente (90x220 cm) - battente con caratteristiche antirivibranti, cornice antirivibrante, serratura di sicurezza e chiave, chiudporta. La maniglia e la cornice sono in alluminio in tinta con la porta. RAL 7043</p> <p>P4 Porta 200x200 cm esterna blindata a 2 ante in acciaio zincato e ventilato con caratteristiche antirivibranti, cornice antirivibrante, serratura di sicurezza e chiave, chiudporta e maniglia antipanco. La maniglia e la cornice sono in alluminio in tinta con la porta. RAL 7043</p> <p>P5 Porta 200x200 cm esterna blindata a 2 ante in acciaio zincato e ventilato con caratteristiche antirivibranti, cornice antirivibrante, serratura di sicurezza e chiave, chiudporta e maniglia antipanco. La maniglia e la cornice sono in alluminio in tinta con la porta. RAL 7043</p> <p>P5.1 con griglia di aerazione dim. 60 x 50 cm</p> <p>P5.2 con griglia di aerazione dim. 34 x 34 cm e 60 x 40 cm</p> <p>P5.3 con due griglie di aerazione dim. 60 x 40 cm</p> <p>P6 Porta 200x200 cm esterna blindata, incombustibile, a 2 ante in acciaio zincato e ventilato con caratteristiche antirivibranti, cornice antirivibrante, serratura di sicurezza e chiave, chiudporta e maniglia antipanco. La maniglia e la cornice sono in alluminio in tinta con la porta. RAL 7043</p> <p>P6.1 con griglia di aerazione dim. 60 x 50 cm</p> <p>P6.2 con griglia di aerazione dim. 60 x 50 cm</p> <p>P7 Porta 120x150 cm esterna blindata a 2 ante in acciaio zincato e ventilato con caratteristiche antirivibranti, cornice antirivibrante, serratura di sicurezza e chiave, chiudporta e maniglia antipanco. La maniglia e la cornice sono in alluminio in tinta con la porta. RAL 7043</p> <p>P7.1 con griglia di aerazione dim. 60 x 40 cm</p> <p>P7.2 con due griglie di aerazione dim. 60 x 50 cm</p> <p>P7.3 con griglia di aerazione dim. 34 x 34 cm</p> <p>P7.4 con griglia di aerazione dim. 20 x 20 cm</p> <p>P7.5 con griglia di aerazione dim. 34 x 34 cm e 60 x 40 cm</p> <p>P8 Porta scorrevole automatica in vetro temperato e stratificato a due ante con dispositivo antipanco break out, h. 250cm, largh. variabile. La vetrata è provvista di fasce serigrafate a due diverse altezze (tra 800-1050 mm e 1500-2000 mm) con lastra RAL 7043</p> <p>P9 Porta in vetro temperato e stratificato a due ante battenti, h. 200cm, largh. 210 cm e spessore fisso</p> <p>P9.1 La vetrata è provvista di fasce serigrafate a due diverse altezze (tra 800-1050 mm e 1500-2000 mm) con lastra RAL 7043</p> <p>P9.2 Porta scorrevole a completa tenuta stagna</p> <p>F1 Faccata vetrata di sicurezza con caratteristiche anticadute, composta da struttura portante e profili di alluminio estruso a taglio termico e sporcatura costituita da griglia di ventilazione e acciaio, cornice antirivibrante, serratura di sicurezza e chiave, chiudporta e maniglia antipanco. La maniglia e la cornice sono in alluminio in tinta con la porta. RAL 7043</p> <p>F2 Faccata in alluminio a taglio termico, dim. 300x150 cm, preverniciata, sporcatura doppia apribile a vasistas verso l'interno, dotata di dispositivo di autoinnesco manuale</p> <p>F3 STRATIGRAFIA SPECCHIATURE VETRATE: Vetro interno + 5 mm nella parte di mezzo cristallo; interpedina + 12 mm; Alu. Vetro esterno + 7 mm stratificato antiriflesso con pb interno sp. 0.38 mm; Ug + 1.6 Wm2/K g + 50%; RAL 7043</p> <p>F4 Faccata in alluminio a taglio termico, dim. 120x100 cm, preverniciata, sporcatura singola apribile a vasistas verso l'interno, dotata di dispositivo di autoinnesco manuale</p> <p>F5 STRATIGRAFIA SPECCHIATURE VETRATE: Vetro interno + 5 mm nella parte di mezzo cristallo; interpedina + 12 mm; Alu. Vetro esterno + 7 mm stratificato antiriflesso con pb interno sp. 0.38 mm; Ug + 1.6 Wm2/K g + 50%; RAL 7043</p> <p>SANITARI E ARREDO BAGNO</p> <p>T1 Lavabo in ceramica di colore bianco delle dimensioni di circa cm. 70 x 50. Con rubinetti e miscelatore monocomando cromato per lavaggio con scarico automatico</p> <p>T2 Vaso igienico con scarico a pavimento a sifone incorporato in ceramica, di colore bianco. Con scarico a pavimento a sifone incorporato a cacciata e coppiata</p> <p>T3 Specchio spessore 4 mm</p> <p>T4 Distributore sapone in ceramica del tipo automatico fissato a parete</p> <p>T5 Porta rotolo carta igienica fissato a parete</p> <p>ARREDI URBANI</p> <p>A1 Panchina ergonomica completa di braccioli e braccioli interni. Dimensioni: 220 x 70 cm.</p> <p>A2 Pancia lineare in conglomerato cementizio con superficie liscia e fessata sulla parte della seduta</p> <p>A3 Cestino portarifiuti tipo Treaplo, supporto su palo in acciaio dimensioni: Ø76mm, altezza 1000mm, anelli reggiascario in alluminio</p> <p>A4 Fontana/colonna interamente in acciaio zincato a caldo e verniciato</p> <p>A6 Sedia per biciclette in calcestruzzo vibrato</p> <p>A7 Pancia lineare in c/c con rivestimento orizzontale e verticale in gres</p> <p>BARRIERE E CORDOLI</p> <p>L1 Elementi prefabbricati in calcestruzzo vibrato armato con rete elettrosaldata di Tipo 2 - cordolo marciapiede h 55</p> <p>L2 Cordolo prefabbricato in conglomerato cementizio armato fibrorinforzato con fessatura antiscivolo e angoli smussati lato barili e cordolo marciapiede h 20cm</p> <p>SGOLE</p> <p>Z1 Soglia in pietra locale</p> <p>SISTEMAZIONI A VERDE</p> <p>B1a Pavimentazione in pietra ricostituita formata 100x300 cm - abietati su sabbia sp. 90 mm. Lavorazione delle superfici con bocciarda</p> <p>B2a Pavimentazione drenante in masselli autobloccanti di dis. sabbia</p> <p>B2b Pavimentazione drenante in masselli autobloccanti di dis. sabbia a raso</p> <p>B3a Pavimentazione parcheggio in masselli autobloccanti di dis. cavi con terreno vegetale</p> <p>B4a Pavimentazione realizzata con adame stabilizzanti in polvere fibrorinforzata (del tipo Levacell 50) e sabbia di riporto e tendere con vibroforniture stabili, sp. 10 cm</p> <p>L1a Cordolo marciapiede in pietra (cm 10x25) e (cm 20x25)</p> <p>L2a Cordolo marciapiede in c.a.v. (cm 10x25)</p> <p>G1 Protezione alberatura con griglia metallica in acciaio zincato</p> <p>SISTEMAZIONI A VERDE</p> <p>E1 Fornitura e stesa di terreno vegetale privo di radici, erbe infestanti, colture etc con impiego di mezzo meccanico</p> <p>E2 Realizzazione di tappeti erbosi in aree destinate alla messa a dimora di specie arboree e arbustive e tappezzati eventualmente griglia in gres, su una superficie piana o inclinata mediante la tecnica dell'idromassima potenziale con collanti e sistemi di ancoraggio e stabilizzazione di cordoli forati di acqua, miscelazioni di sementi di specie erbacee selezionate e diverse da 400 gr/m2, come garantito, collanti e sostanze regolatrici del terreno. Sono compresi il trasporto vegetativa.</p> <p>E3 Pacciamatura di corticella di residuo seppie, G8 con fornitura e stesa di terreno vegetale</p>									



PIANTA QUOTA STRADA - STRALCIO 1
scala 1:100



OPERE METALLICHE	GIUNTI	FINITURE PARETI
C1 Corrimano doppio compresi i supporti, Ø40 mm sp. 2mm, in acciaio inox.	G1 Giunto impermeabilizzato copertura pannello	F1 Intonaco civile a due strati con malta cementizia, liscio e completato con ciclo di colorazione acciottata a due strati, con lamine fibrocaltoliche composte a fissativo (gortantone) RAL 9010
C2 Pannello metallico in acciaio inox spazzolato a grana sottile di altezza 1.00 mt., costituito da montanti quadrati 50x50 mm, struttura di supporto, supporti, cornino tubolare del diametro 40 mm e di spessore 2 mm, pannello in lamina microforata per parapetti. La struttura deve realizzare ad una spinta orizzontale >3 kN/m. RAL 7043	G2 Carognato di distacco impermeabile per giunti fino a 50 mm in alluminio con guarnizione in neoprene e profilo di protezione anti acqua e guarnizione preadattata alla sabbia sotto pavimento	F2 Intonaco civile a due strati con malta cementizia, liscio e completato con ciclo di colorazione acciottata a due strati, con lamine fibrocaltoliche composte a fissativo (gortantone) RAL 9010
C3 Lamiere in materiale composito tipo Aluocbondi per scossalina, giunto a cassetto di bordo	G3 Carognato impermeabile del tipo sotto pavimentazione	F3 Intonaco civile a due strati con malta cementizia, liscio e completato con ciclo di colorazione acciottata a due strati, con lamine fibrocaltoliche composte a fissativo (gortantone) RAL 9010
C4 Pannelli scossalini in materiale composito tipo Aluocbondi per carter piatti	G4 Carognato per pareti e soffitti con profilo portante in alluminio da faccia a vista, guarnizione in neoprene e collante elastico	F4 Intonaco civile a due strati con malta cementizia, liscio e completato con ciclo di colorazione acciottata a due strati, con lamine fibrocaltoliche composte a fissativo (gortantone) RAL 9010
C5 Daccabondio di 100 mm in lamiera di acciaio inox con parafoglia RAL 7043	G5 Carognato per pareti e soffitti con profilo portante in alluminio da faccia a vista, guarnizione in neoprene e collante elastico	F5 Intonaco civile a due strati con malta cementizia, liscio e completato con ciclo di colorazione acciottata a due strati, con lamine fibrocaltoliche composte a fissativo (gortantone) RAL 9010
C6 Sistema antiscivolo conforme alla norma EN795-2012. Linea vita, completa di punti di ancoraggio singoli	G6 Carognato per pareti e soffitti con profilo portante in alluminio da faccia a vista, guarnizione in neoprene e collante elastico	F6 Intonaco civile a due strati con malta cementizia, liscio e completato con ciclo di colorazione acciottata a due strati, con lamine fibrocaltoliche composte a fissativo (gortantone) RAL 9010
C7 Zoccolo con cerniere di acciaio inox h=16 cm, sp. 8 mm verniciato RAL 7043	G7 Carognato per pareti e soffitti con profilo portante in alluminio da faccia a vista, guarnizione in neoprene e collante elastico	F7 Intonaco civile a due strati con malta cementizia, liscio e completato con ciclo di colorazione acciottata a due strati, con lamine fibrocaltoliche composte a fissativo (gortantone) RAL 9010
C8 Carter metallico in acciaio zincato preverniciato. RAL 7043	G8 Carognato per pareti e soffitti con profilo portante in alluminio da faccia a vista, guarnizione in neoprene e collante elastico	F8 Intonaco civile a due strati con malta cementizia, liscio e completato con ciclo di colorazione acciottata a due strati, con lamine fibrocaltoliche composte a fissativo (gortantone) RAL 9010
C9 Colonna dissabbiatore di traffico in rame spessore 610 cm in interno di intonaco in acciaio zincato spessore 1010, altezza 90 cm, diametro 12-20 cm, compreso ogni onore e maggior per la fornitura ed il posizionamento su pavimentazione o su supporto edibso, esclusa l'opera di basamento	G9 Carognato per pareti e soffitti con profilo portante in alluminio da faccia a vista, guarnizione in neoprene e collante elastico	F9 Intonaco civile a due strati con malta cementizia, liscio e completato con ciclo di colorazione acciottata a due strati, con lamine fibrocaltoliche composte a fissativo (gortantone) RAL 9010
C10 Scala a pioli per manutenzione con griglia di protezione	G10 Carognato per pareti e soffitti con profilo portante in alluminio da faccia a vista, guarnizione in neoprene e collante elastico	F10 Intonaco civile a due strati con malta cementizia, liscio e completato con ciclo di colorazione acciottata a due strati, con lamine fibrocaltoliche composte a fissativo (gortantone) RAL 9010
C11 Raccolta elettrosaldata con doppi fili orizzontali di rinforzo su tutte le maglie, in acciaio zincato ad elementi montati griglia sul terreno vegetale	G11 Carognato per pareti e soffitti con profilo portante in alluminio da faccia a vista, guarnizione in neoprene e collante elastico	F11 Intonaco civile a due strati con malta cementizia, liscio e completato con ciclo di colorazione acciottata a due strati, con lamine fibrocaltoliche composte a fissativo (gortantone) RAL 9010
C12 Cancello esterno composto da una struttura in acciaio zincato e verniciato e pannelli in lamiera microforata. Dispositivo per apertura e chiusura, struttura di sicurezza e caratteristiche antirivibrante classe 2. RAL 7043	G12 Carognato per pareti e soffitti con profilo portante in alluminio da faccia a vista, guarnizione in neoprene e collante elastico	F12 Intonaco civile a due strati con malta cementizia, liscio e completato con ciclo di colorazione acciottata a due strati, con lamine fibrocaltoliche composte a fissativo (gortantone) RAL 9010

NOTE: Tutti i costi di verniciatura verranno effettuati secondo circolare FS 44. Su tutte le strutture a vista verranno effettuati un ciclo di verniciatura. Tutti i manufatti delle scale e rampe interne alle stazioni saranno dotati di manconi tattili per disabili attivati in tutte le pavimentazioni vanno previsti i giunti di frazionamento. Tutti i pozzi sono coperti con sigillo porta pavimentazione.

NOTA: PER I DIMENSIONAMENTI E LE GEOMETRIE STRUTTURALI, LE DOTAZIONI IMPIANTISTICHE E TECNOLOGICHE, L'IDRAULICA DI SMALTIMENTO E LE FORMOMETRIE, VEDI ELABORATI SPECIFICI

COMMITTENTE: **RFI RETE FERROVIARIA ITALIANA GRUPPO FERROVIE DELLO STATO ITALIANO**

PROGETTAZIONE: **ITALFERR**

S.O. ARCHITETTURA, STAZIONI E TERRITORIO

PROGETTO DEFINITIVO

RADDOPPIO DELLA LINEA GENOVA - VENTIMIGLIA TRATTA FINALE LIGURE - ANDORA

FV05 - FERMATA DI ALASSIO

Uscita Neghelli - Pianta quota copertura e prospetti

SCALA: 1:100

COMMESSA LOTTO FASE ENTE TIPO DOC. OPERA/DISCIPLINA PROGR. REV.

I	V	0	1	0	0	D	4	4	P	A	F	V	0	5	0	0	0	6	B
---	---	---	---	---	---	---	---	---	---	---	---	---	---	---	---	---	---	---	---

Rev.	Descrizione	Redatto	Data	Verificato	Data	Approvato	Data	Autografo Data
A	Elaborazione Esecutiva	B. Uberti	01/04/2021	D. Lancia	01/04/2021	F. Palla	01/04/2021	[Firma]
B	Elaborazione Esecutiva	B. Uberti	08/02/2022	D. Lancia	08/02/2022	F. Palla	08/02/2022	[Firma]

FILE: IV00044P4PV050006B.DWG n. Elab.: 1