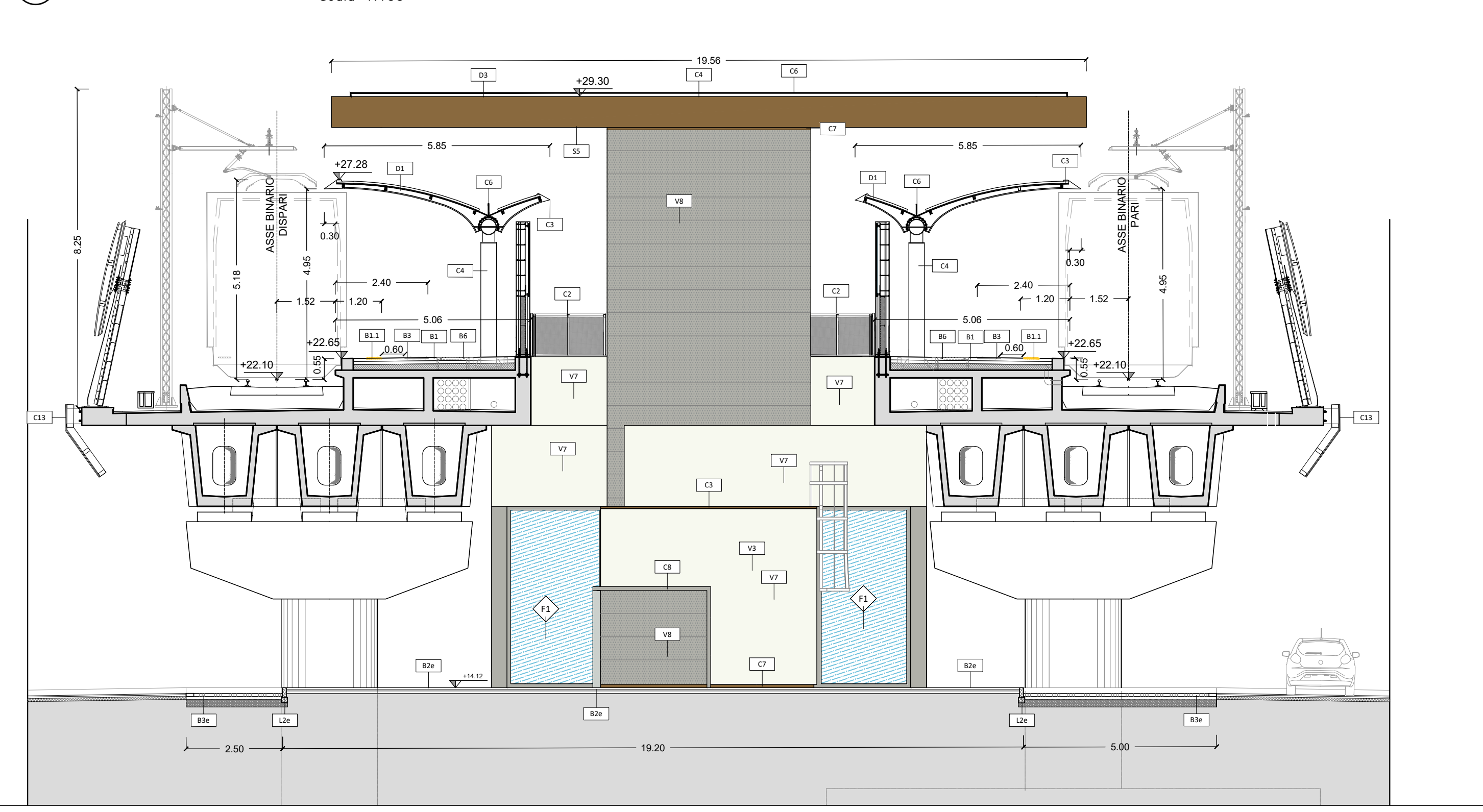
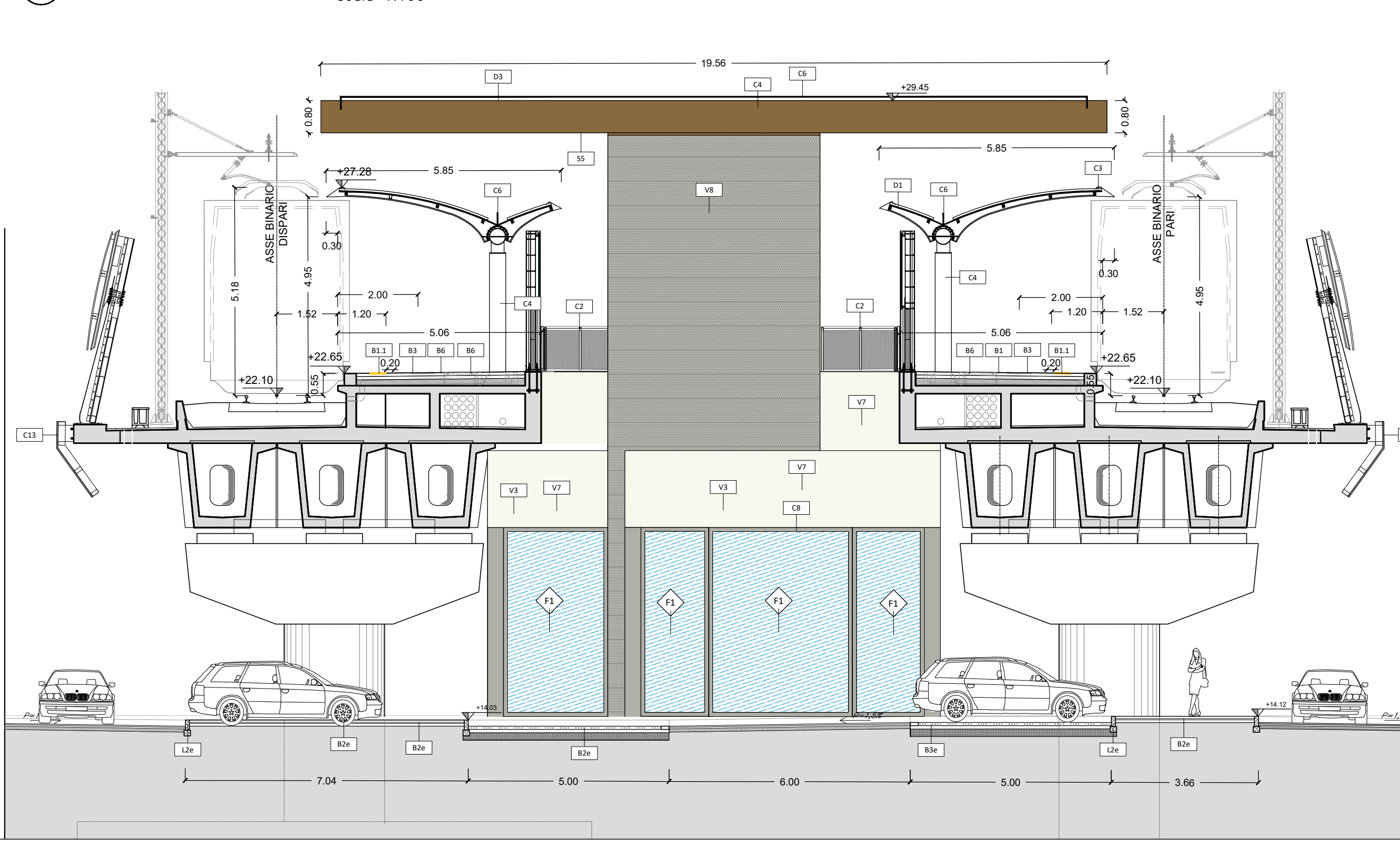


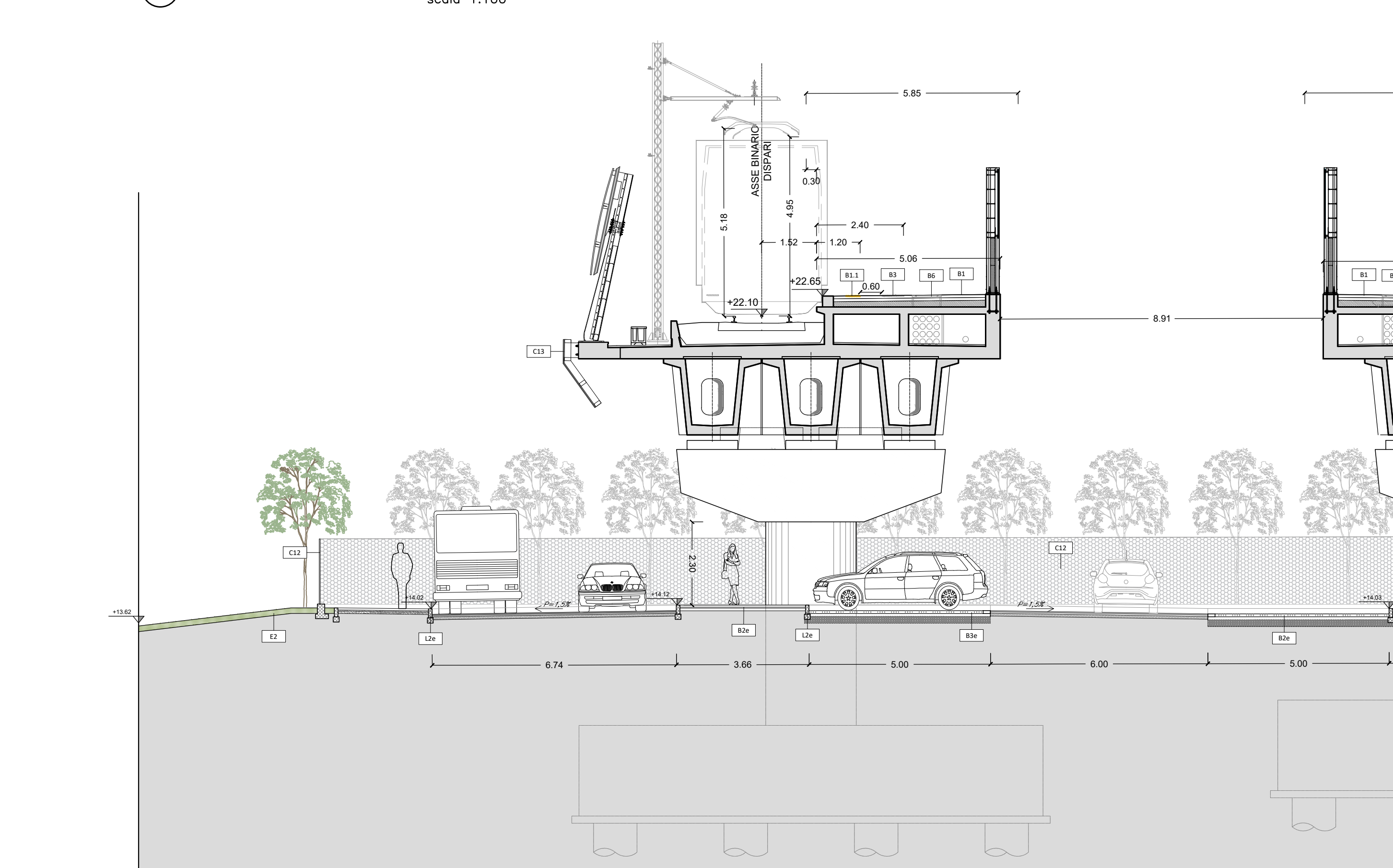
SEZIONE A-A  
scala 1:100



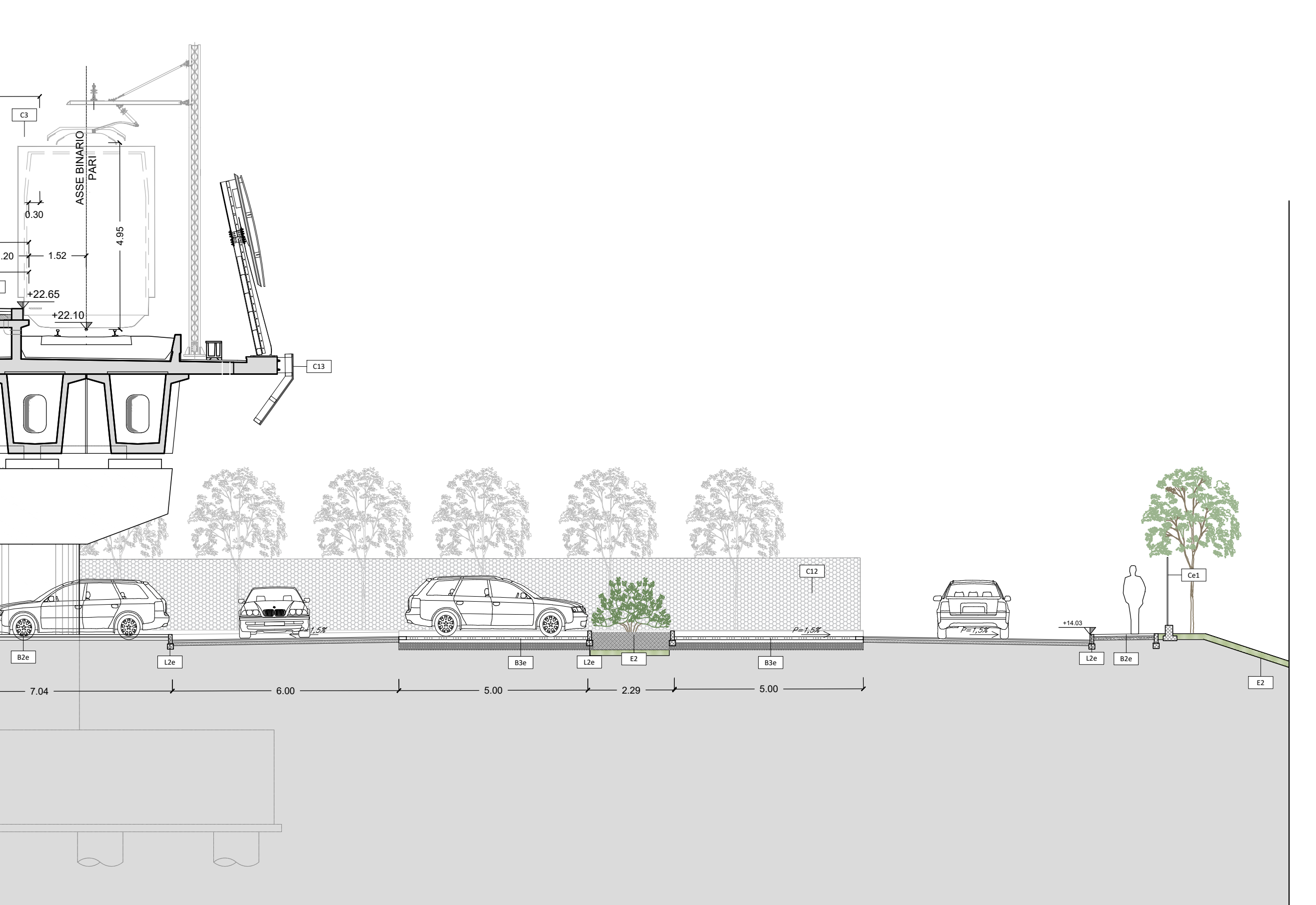
SEZIONE B-B  
scala 1:100



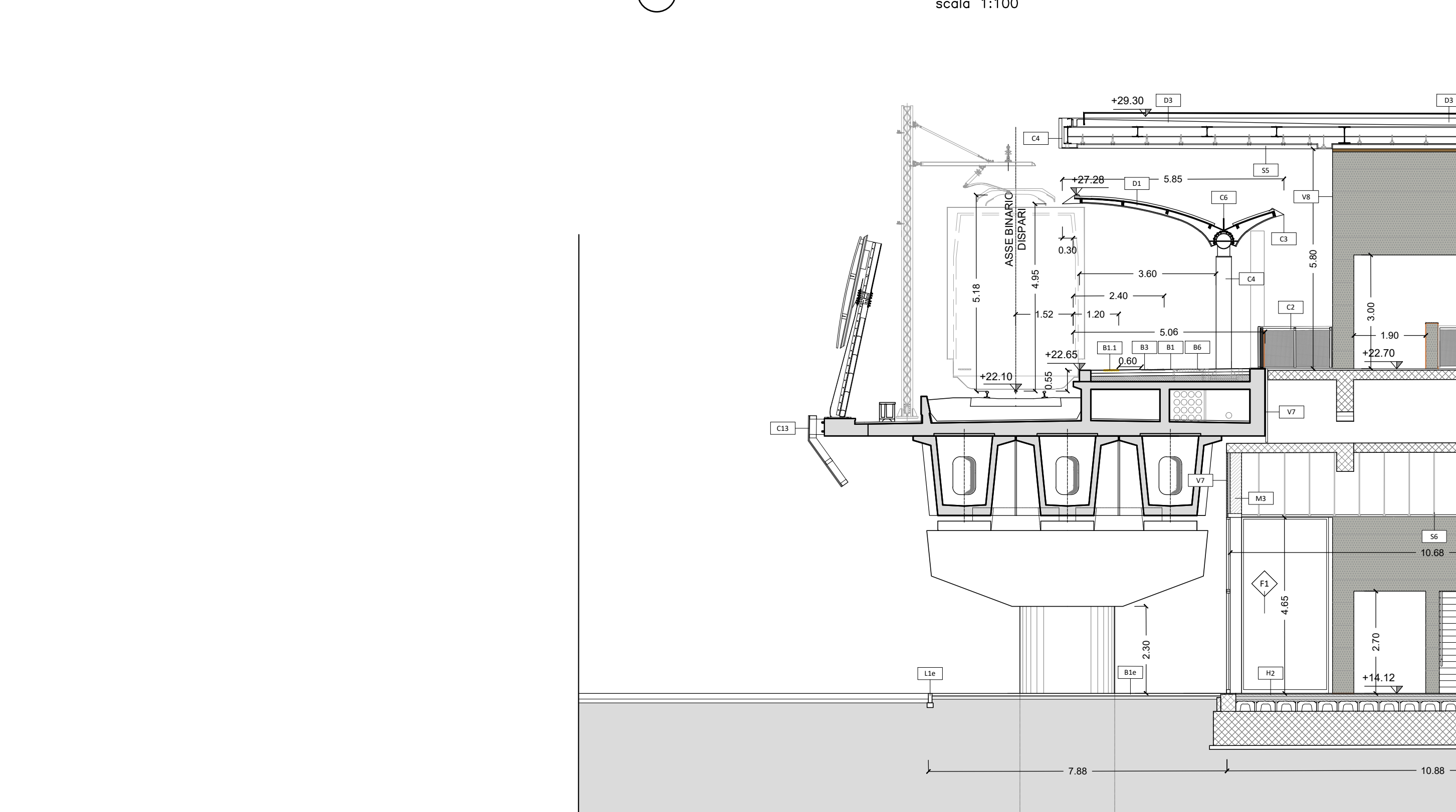
SEZIONE C-C  
scala 1:100



SEZIONE D-D  
scala 1:100



SEZIONE E-E  
scala 1:100



SEZIONE F-F  
scala 1:100

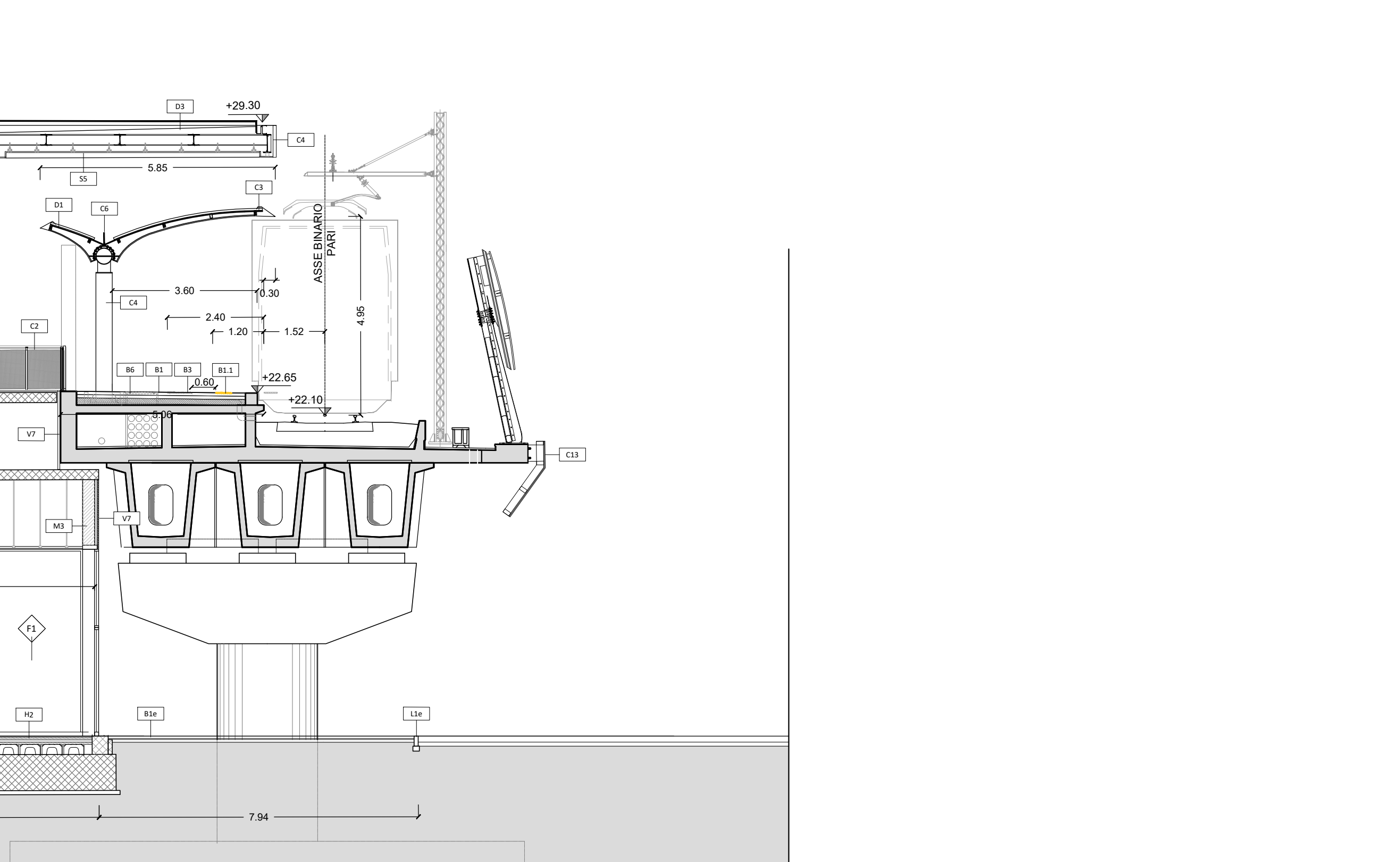
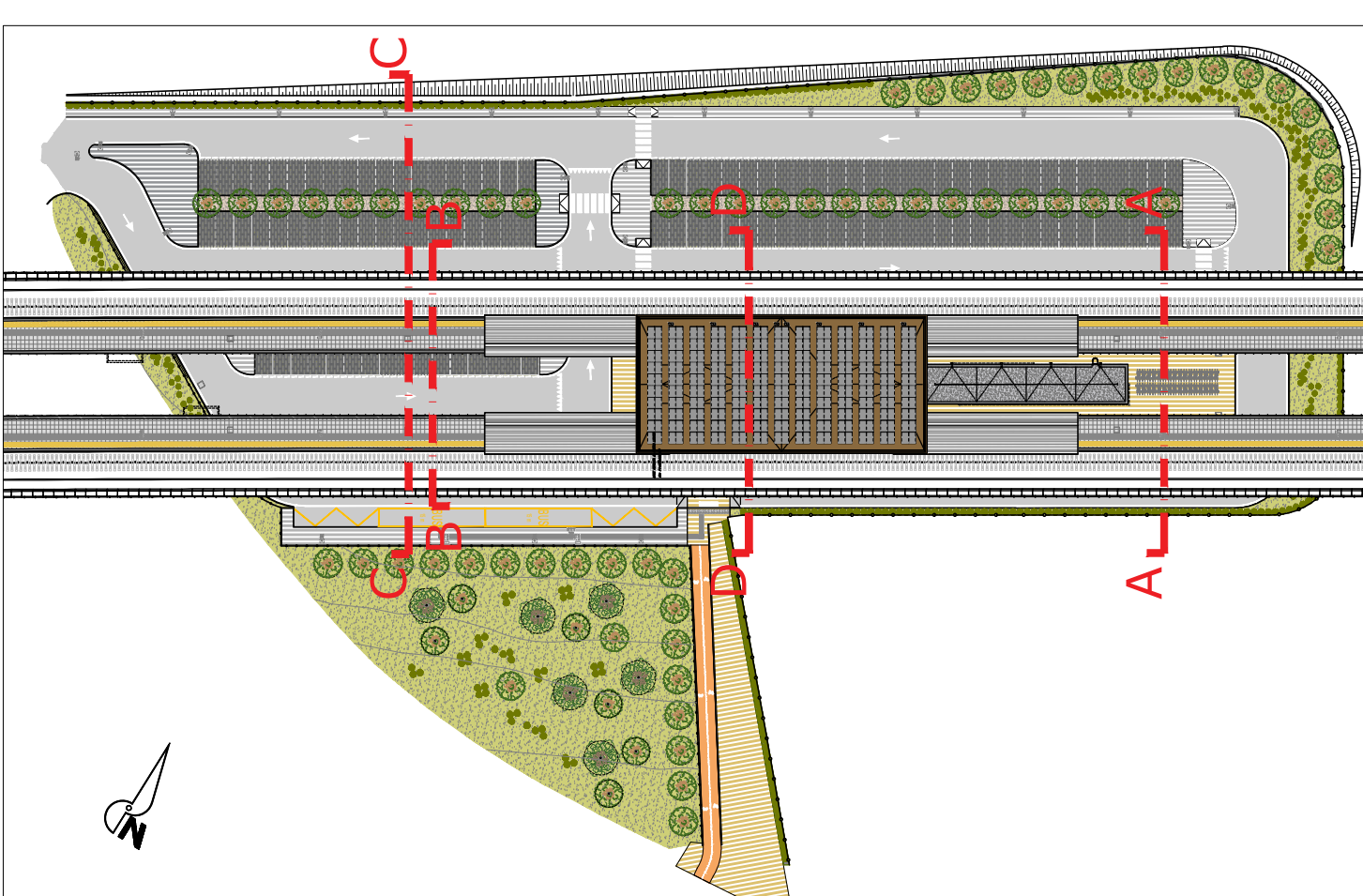


TABELLA FINITURE - MURATURE - SERRAMENTI		TECNOLOGIA FINITURA		MPS	
N	V	h - ALTEZZA NETTA AMBIENTE	h - FINITURA PAVIMENTO	XX	TECNOLOGIA FINITURA
B	S	Y - FRATTURA PARETI	Y - FRATTURA SOFFITTO		
<b>FINITURE PAVIMENTI</b>					
B1		Pavimentazione in piastrelle di gres porcellanato non smaltato e non assorbente, coeff. attrito dinamico > 0,4 (dimensioni 60x60cm), con griglia con specifico collante su massetto in conglomerato di calcestruzzo armato su riempimento in materiale di riporto			
B1.1		Fascia galle di sicurezza in lastre di cemento, posate su letto di malta, dim. 30x40 x 3,3 cm.			
B2		Rampe di raccordo alla banchina in battuto di cis rigato sp. 50 mm			
B3		Pavimentazione in gres porcellanato posati con specifico collante, dimensioni 60x60 cm, con griglia in ferro forgiato di persona laterale pannello per disabili visivi, sistema LVE (Logos Via Elevata) comprensivo di TAG, 10/12 (Raddio Inquadrato Identification) da collocare sotto la pavimentazione ogni 60 cm			
B4		Pavimentazione gres porcellanato, non smaltato e non assorbente, coeff. attrito dinamico > 0,4 (dimensioni 60x60 cm), posati in opera su massetto sp. 5 cm, isolante XPS 8 cm e soletta realizzata con vespaglio armato con casseri e perline tipo "igloo" (h=27cm) e soletta armata con rete elettrosaldata (sp.5cm), guaina di impermeabilizzazione. Sp. pacchetto 50 cm			
B5		Pavimentazione in piastrelle di gres porcellanato, non smaltato e non assorbente posate con specifico collante, coeff. attrito dinamico > 0,4 (dim. 60x60cm), posate in opera su massetto sp. 5 cm, vespaglio armato con casseri e perline tipo "igloo" (h=27cm) e soletta armata con rete elettrosaldata (sp.5cm), guaina di impermeabilizzazione. Sp. pacchetto 50 cm			
B5.1		Pavimentazione in piastrelle di gres porcellanato, non smaltato e non assorbente naturale (dim 60x60 cm), posate in opera su massetto sp. 20 cm con rete elettrosaldata			
B5.2		Pavimentazione in piastrelle di gres porcellanato, smaltato ed assorbente posate con specifico collante, coeff. attrito dinamico > 0,4 (dim. 60x60cm), posate in opera su massetto sp. 3cm, vespaglio armato con casseri e perline tipo "igloo" (h=27cm) e soletta armata con rete elettrosaldata (sp.5cm). Sp. pacchetto 40 cm			
B6		Chiusino zinco e riempimento porta pavimentazione per coperture piane (h=10-15%)			
B6.1		con 60x60 h 8 (+/- 5%)			
B6.2		con 60x60 h 8 (+/- 5%)			
B6.3		con 60x60 h 8 (+/- 5%)			
B7		Pavimentazione in P.V.P.C.P. per interni ed esterni, posata in opera con specifico collante, dimensioni variabili, idonea per la formazione di percorso tattile pianare per disabili visivi			
B8		Puffa e ed eventuali integrazioni di pavimento in mosaico di ceramica igloo - alto			
B9		Pavimento sovrappavato (portanza 10.000 N/mq) costituito da pannelli aventi spessore di 34 mm e dim. 60x60x0,30 mm, su struttura di sostegno con fessure superficiali in PVC antiscivolo e trattamento antipolvere della superficie sovrastata su massetto di battimento e guaina impermeabile bituminosa. H 50 cm			
B11		Pavimento sovrappavato (portanza 10.000 N/mq) costituito da pannelli aventi spessore di 34 mm e dim. 60x60x0,30 mm, su struttura di sostegno con fessure superficiali in PVC antiscivolo e trattamento antipolvere della superficie sovrastata. H 40 cm			
B12		Pavimento in piastrelle speciali ad alta compressione in conglomerato cementizio e griglia di materiale antiscivolo (dim. 20x25cm sp. 3cm) posate in opera su soletta realizzata con vespaglio armato con casseri e perline tipo "igloo" (h=27cm) e soletta armata con rete elettrosaldata (sp.5cm), guaina di impermeabilizzazione. Portanza 10000N/mq. Sp. pacchetto 50 cm			
<b>FINITURE COPERTURE</b>					
D1		Rivestimento esterno realizzato in pannelli sandwich coibentati opportunamente con lamiera zincata in alluminio preverniciato e lamiera microcristallina in acciaio zincato preverniciato RAL 7047			
D2		Pacchetti di copertura ghisa di protezione (5 cm) su massetto delle pendici in conglomerato cementizio (sp.6cm), impermeabilizzazione con guaina bituminosa (strati 4-4mm), strato di isolamento in EPS (sp.8cm), barriera al vapore			
D3		Coperchia realizzata con pannelli sandwich + rivestimento esterno in pannelli scaldati in materiale composito, costituito da due lamiera in lega di alluminio ed un pannello interno di polietilene, spessore mm. 4 e peso specifico 5,5 kg/mq. Fessaggio con staffe angolari in ferro e priso di vespaglio, bulloni di serraggio autobloccanti, tasselli per ancoraggio a muro. Soletta portante costituita da profili in alluminio anodizzato scaldati sul dorso per il serraggio alle staffe di sostegno, cavalletti per il sostegno dei pannelli con griglia di fissaggio e guarnizione antiruggine e viti a testa quadra per tenuta sul montante. Compresa la struttura in alluminio e colorazione standard in tinta unita. RAL 8014			
<b>FINITURE SOFFITTI</b>					
S1		Intonaco grigio con malta fine di calce spessata e pozzolana trita e fibrosa, affilo con granulometria medio di circa 2mm di malta per aluci, levigato e liscio, completato con ciclo di pitturazione acrilica e base colorante idonea per verniciature fotografiche e fissative (primer) di sottobondo a base acrilica			
S2		Intonaco premissolato, griglia, per uso in interni, a base di gesso emulsionato, verniciatura a parete spessa e sottile specifiche di reazione al fuoco A1			
S3		A dai fini di limitazione all'ultravioletto la scelta della Finitura prevista stuccatura dei giunti. RAL 9010			
S4		Sottobonditura in doppia lastra di cartongesso ad elevata resistenza meccanica di spessore 12,5mm di spessore e sottobonditura in lamiera metallica zincata delle dimensioni idonee a seconda dell'altezza dei locali. RAL 7047			
S5		Cottostoffa metallico a pannelli di dimensioni 500x1800 mm su struttura zincata con griglia di sostegno e guaina impermeabile bituminosa. H 50 cm			
S6		Cottostoffa in doppia lastra di cartongesso (sp. 12,5mm x 2) ancorata a struttura metallica realizzata in acciaio zincato, dimensioni idonee a seconda dell'altezza dei locali. RAL 7047			
<b>MURATURE</b>					
M1		Parete esterna a cappotto con blocchi in termoisolante sp. 40 cm, pannello isolante in EPS 10 cm (conduttività termica < 0,031 W/mK) e intonaco civile per interni - spessore totale 15,5 cm - su cui viene fissata con staffe la parete ventilata			
M2		Tramezzatura intono con fori sp. 12 cm e intonaco per interni sp. 1,5 cm - spessore totale 15 cm			
M3		Parete esterna a cappotto con blocchi in termoisolante sp. 20 cm, pannello isolante in EPS 10 cm (conduttività termica < 0,031 W/mK) e spessore totale 30 cm - su cui viene fissata con staffe la parete ventilata			
M4		Muratura costituita da blocchi cavi prefabbricati in conglomerato normale di cemento vibrocompreso lacati e tralati su erigibile in fase (sp.20 cm)			
<b>Pannello in gesso</b>					
P1		Pannello in gesso			
<b>SANITARI E ARREDO BAGNO</b>					
T1		Lavabo in vitroceramica di colore bianco della dimensione di circa cm. 70 x 50. Con colonna e miscelatore monocomando comando per lavato e scarico automatico			
T2		Vaso igienico con scarico a pavimento e sifone incorporato in vitroceramica di colore bianco. Con scarico a pavimento a sifone incorporato a cacciata e copritraccia			
T3		Specchio spessore 8 mm			
T4		Distribuzione sapone in schiuma del tipo automatico fissato a parete			
T5		Porta rotolo carta igienica fissata a parete			
<b>ARREDI URBANI</b>					
A1		Panchina ergonomica completa di bracci e braccioli intermedi (Dimensioni: 220 x 70 cm)			
A2		Panca lineare in conglomerato cementizio con superficie sabbiata e fissata sulla parte della parete			
A4		Cestino portarifiuti tipo Trepasso, supporto su palo in acciaio inossidabile, Ø160x1000mm, anelli regolabili in alluminio			
A5		Pannellatura interamente in acciaio zincato a caldo e verniciato			
A6		Scollo per biciclette in calcestruzzo vibrato			
A7		Panca lineare in cda con rivestimento orizzontale e verticale in gres			
<b>BARRIERE E CORDOLI</b>					
L1		Elementi prefabbricati in calcestruzzo vibrato armato con rete elettrosaldata - cordolo microspessore h=15			
L2		Cordolo prefabbricato in conglomerato cementizio armato vibrocompreso con fessure antiscivolo a profilo massiccio lato binario - cordolo medio spessore h=20cm			
<b>SGOGIE</b>					
Z1		Soglia in pietra locale			
<b>SISTEMAZIONI ESTERNE</b>					
B1e		Pavimentazione in pietra ricomposta formato 100x50 cm allestiti su sabbia sp. 90 mm. Lavorazione delle superfici con bicchiera			
B2e		Pavimentazione drenante in masselli autobloccanti di cda sabbia			
B2-1e		Pavimentazione drenante in masselli autobloccanti di cda sabbia in rete			
B3e		Pavimentazione parcheggio in masselli autobloccanti di cda con terreno vegetale			
B4e		Pavimentazione realizzata con sistema stabilizzante in polvere fibroresistente (del tipo Lanesol) e iniettabile da parte e stendere con vibratrice vibratoria, sp. 10 cm			
L1e		Cordolo microspessore in pietra (con blocchi in gres 20x20)			
L2e		Cordolo prefabbricato in c.a.v. (cm 15x25)			
G1		Protezione alberatura con griglia metallica a corona circolare in acciaio zincato			
<b>SISTEMAZIONI A VERDE</b>					
E1		Formatura e stesa di terreno vegetale privo di radici, erbe infestanti, cordoli e/o con impiego di mezzo meccanico			
E2		Realizzazione di tappeti erbosi in aree destinate alla messa a dimora di specie erboree a diffusi e spontanei eventualmente previste in progetto, su di una superficie piana o inclinata realizzata in base al tipo di terreno, con l'impiego di collanti e ammendanti consistente nell'apposizione di una miscela formata da acqua, inoculo di erbe e specie erboree selezionate e sabbia di sio (50 g/mq), concime organico, collante e sostanza migliorante del terreno. Sono compresi il trattamento preventivo del terreno, del tappeto e l'irrigazione per ogni stagione vegetativa.			
E3		Pacciamatura di cortecce di resine spess. 6/8 cm formata e stesa di terreno vegetale			



NOTA:  
PER I DIMENSIONAMENTI E LE GEOMETRIE STRUTTURALI, LE DOTAZIONI IMPIANTISTICHE E TECNOLOGICHE, LIDRAULICA DI SMALTIMENTO E LE FORMETRIE, VEDI ELABORATI SPECIFICI

COMMITTENTE:  
**RFI**  
RETE FERROVIARIA ITALIANA  
GRUPPO FERROVIE DELLO STATO ITALIANO

PROGETTAZIONE:  
**ITALFERR**  
GRUPPO FERROVIE DELLO STATO ITALIANO

S.O. ARCHITETTURA, STAZIONI E TERRITORIO

PROGETTO DEFINITIVO

RADDOPPIO DELLA LINEA GENOVA - VENTIMIGLIA  
TRATTA FINALE LIGURE - ANDORA

FV02 - FERMATA DI PIETRA LIGURE  
Sezioni longitudinali e trasversali

SCALA:  
1: 100

COMMESSA LOTTO FASE ENTE TIPO DOC. OPERA/DISCIPLINA PROGR. REV.

I|V|O|I| 00 D 44 WA FV02|000 001 C

Rev.	Descrizione	Redatto	Data	Verificato	Data	Approvato	Data	Autore	Data
A	Emendato Descrizioni	S. Vianini	04/01/2021	G. Landolfi	04/01/2021	G. Fabbri	04/01/2021	R. Basso	04/01/2021
B	Emendato Descrizioni	S. Vianini	04/01/2021	G. Landolfi	04/01/2021	G. Fabbri	04/01/2021	R. Basso	04/01/2021
C	Emendato Descrizioni	D. Tassinari	04/01/2021	G. Landolfi	04/01/2021	G. Fabbri	04/01/2021	R. Basso	04/01/2021

File: I:\000044\WFV0200010.CWG

In. Elab.