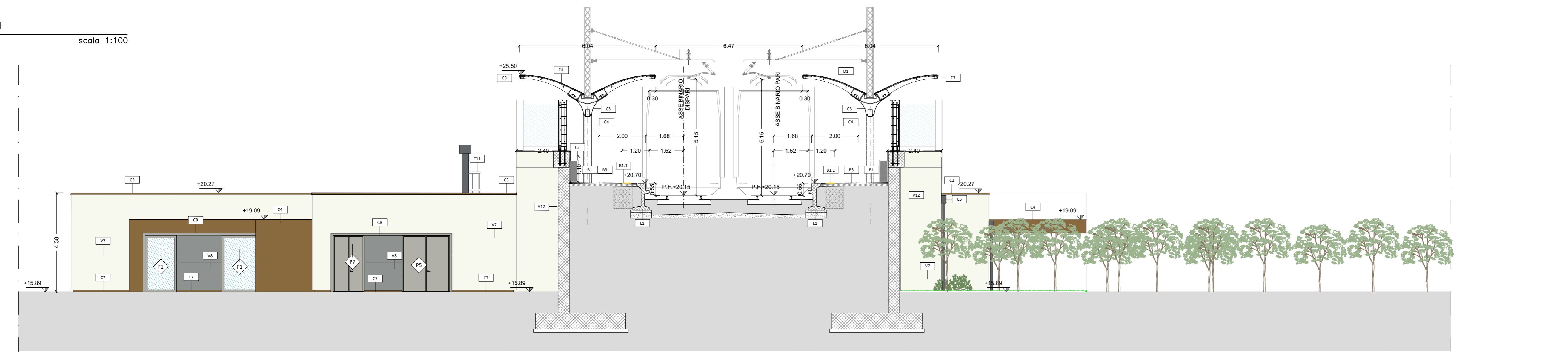


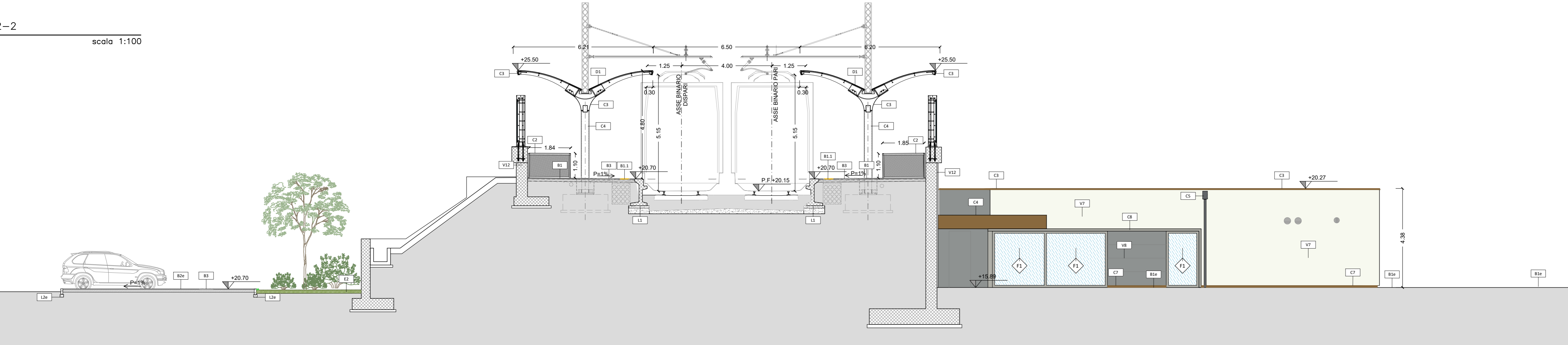
SEZIONE 1-1

scala 1:100



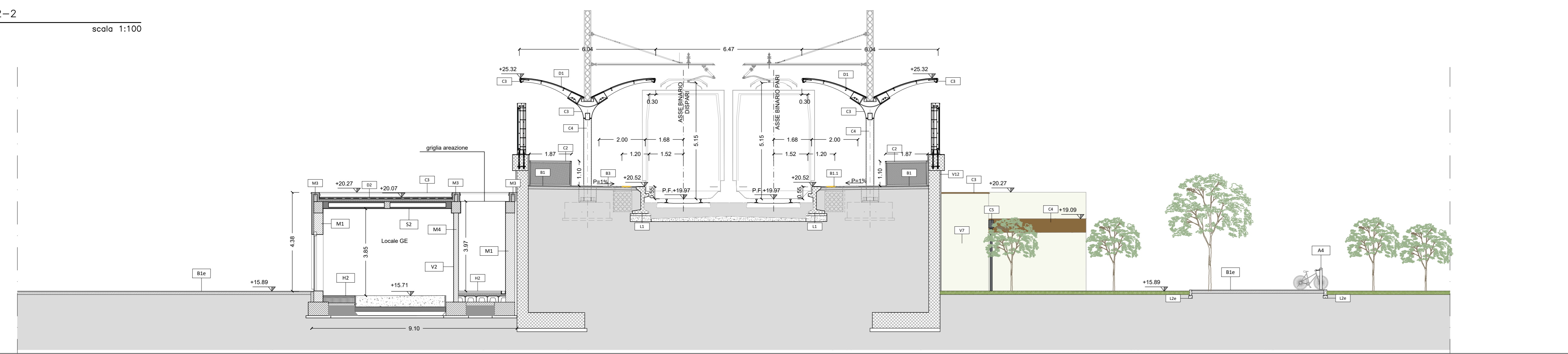
SEZIONE 2-2

scala 1:100



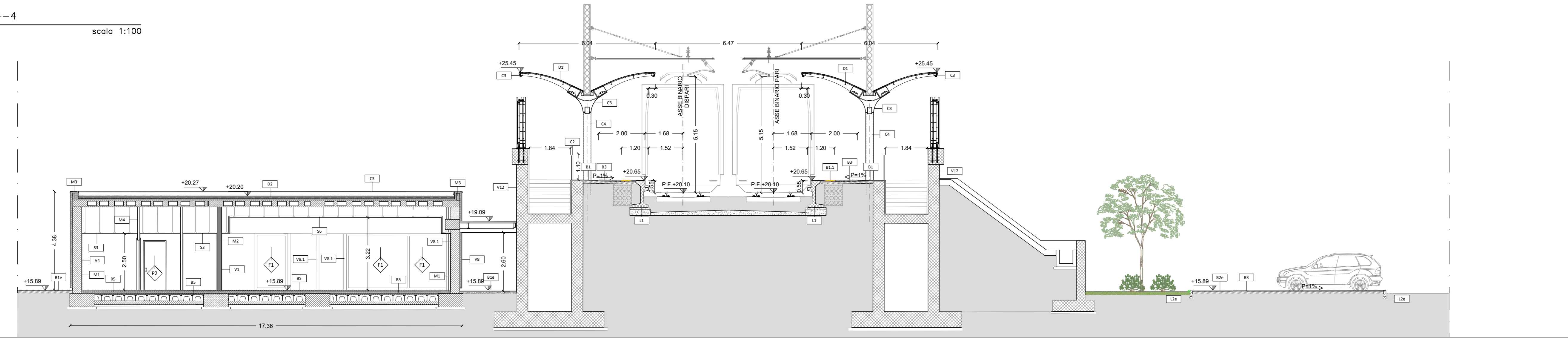
SEZIONE 2-2

scala 1:100



SEZIONE 4-4

scala 1:100



SEZIONE 5-5

scala 1:100

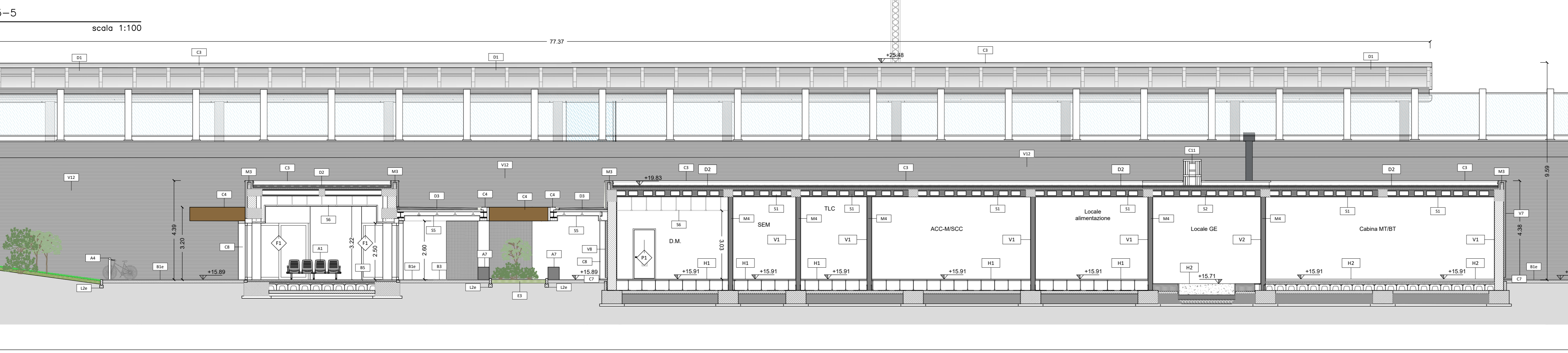
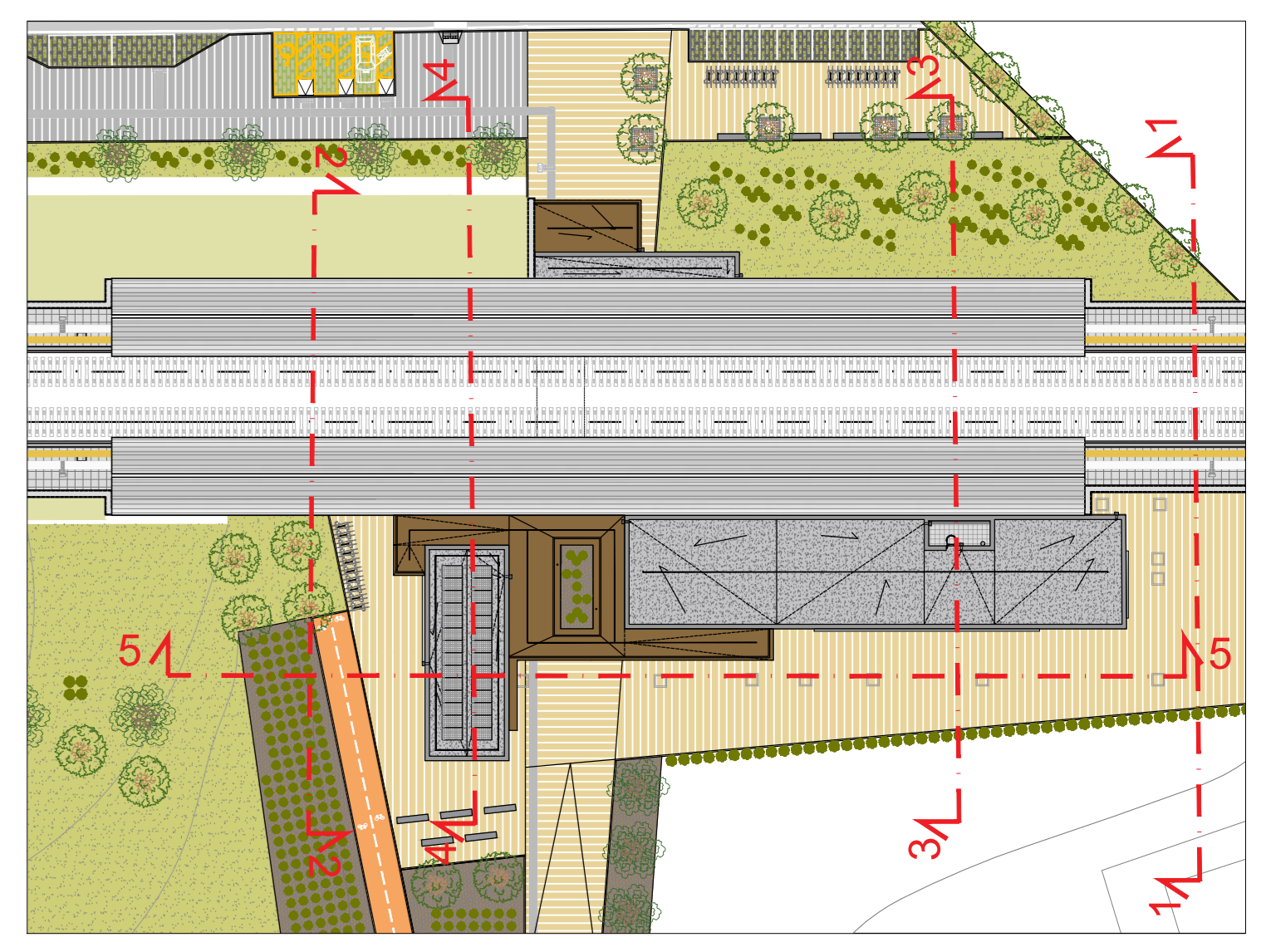


TABELLA FINITURE - MURATURE - SERRAMENTI		XX TIPOLOGIA FINITURA		NFSSSI	
h	v	h	v	h	v
B	S	B	S	B	S
FINITURE PAVIMENTI					
B1	V3	Pavimentazione in piastrelle di gres porcellanato non smaltato e non assorbente, coeff. attrito dinamico > 0,4. Dimensioni 60x62 cm, posate in opera su massetto sovraincassato in conglomerato di calcestruzzo armato su riempimento in massello di sabbia.			
B1.1	V4.1	Fascia griglia di sicurezza in lastre di cemento posate su letto di malta, dim. 30x40 x3,3 cm.			
B2	V5	Rampe di raccordo alla banchina in battuto di c/ci stagio sp. 50 mm.			
B3	V6	Pavimentazione in gres porcellanato posata con specifico collante, dimensionata verticalmente in base alle murature di cui costituisce la base di appoggio. L'impiego di collante deve essere specificato in base alle indicazioni del produttore. Identificazione del collante e la pavimentazione ogni 60 cm.			
B4	V7	Pavimentazione gradone scala di gres fine porcellanato non smaltato e non assorbente, posata con specifico collante, coeff. attrito dinamico > 0,4. Dimensioni 30x60 cm, posate in opera su massetto sp. 5 cm, con rete elettrosaldata e acciaio inox in cassero a parete tipo "spigo" (h=7cm) e soletta armata con rete elettrosaldata (sp.5cm), guaina impermeabilizzante (sp.5cm). Sp. soletta 60 cm.			
B5	V8	Pavimentazione in piastrelle di gres porcellanato, non smaltato e non assorbente posate con specifico collante, coeff. attrito dinamico > 0,4. Dimensioni 60x62 cm, posate in opera su massetto sp. 20 cm con rete elettrosaldata.			
B5.1	V8.1	Pavimentazione in piastrelle di gres porcellanato, smaltato ed antiscivolo posate con specifico collante, coeff. attrito dinamico > 0,4. Dimensioni 60x62 cm, posate in opera su massetto sp. 20 cm con rete elettrosaldata.			
B5.2	V8.2	Pavimentazione in piastrelle di gres porcellanato, smaltato ed antiscivolo posate con specifico collante, coeff. attrito dinamico > 0,4. Dimensioni 60x62 cm, posate in opera su massetto sp. 3cm, veleggiato avanti con cassero a parete tipo "spigo" (h=7cm) e soletta armata con rete elettrosaldata (sp.5cm). Sp. soletta 60 cm.			
B6.3	V9	Pavimentazione in piastrelle di gres porcellanato, smaltato ed antiscivolo posate con specifico collante, coeff. attrito dinamico > 0,4. Dimensioni 60x62 cm.			
B6	V10	Chiusura zincata a riempimento porta pavimentazione per coperture poggiate con AluAlu h 8 (h=10%).			
B6.1	V10	cm 60x60h 8 (h=10%)			
B6.2	V10	cm 60x60h 8 (h=10%)			
B6.3	V10	cm 60x60h 8 (h=10%)			
B7	V11	Pavimentazione in M.P.C.P. per interni ed esterni, posate in opera con specifico collante, dimensioni variabili, idonee per la formazione di percorso tattile plantare per disabili visivi.			
B8	V12	Pavimento ed eventuali integrazioni di pavimento in mosaico di ceramica lignea - alto.			
B9	V13	Pavimento approssimativo (portanza 10.000 N/m2) costituito da pannelli avelli spessore di 34 mm e dim. 600x600 mm, su struttura di sostegno con finitura superficiale in piro antracite o trattamento antiscivolo della superficie sottostante su soletta realizzata con massello, guaina impermeabilizzante bituminosa e soletta in c/ci sp. 15 cm con res. 80/20/20. Sp. 40 cm.			
H1	V14	Pavimento approssimativo (portanza 10.000 N/m2) costituito da pannelli avelli spessore di 34 mm e dim. 600x600 mm, su struttura di sostegno con finitura superficiale in piro antracite o trattamento antiscivolo della superficie sottostante su soletta realizzata con massello, guaina impermeabilizzante bituminosa e soletta in c/ci sp. 15 cm con res. 80/20/20. Sp. 40 cm.			
H1.1	V14.1	Pavimento in piastrelle speciali ad alta compressione in conglomerato cementizio e griglia di materiale antiscivolo (dim.24x2cm sp. 3cm) posate in opera su soletta realizzata con veleggiato avanti con cassero a parete tipo "spigo" (h=7cm) e soletta armata con rete elettrosaldata (sp.5cm), guaina impermeabilizzante (portanza 1000N/m2).			
H2	V14.2	Pavimento in piastrelle speciali ad alta compressione in conglomerato cementizio e griglia di materiale antiscivolo (dim.24x2cm sp. 3cm) posate in opera su soletta realizzata con veleggiato avanti con cassero a parete tipo "spigo" (h=7cm) e soletta armata con rete elettrosaldata (sp.5cm), guaina impermeabilizzante (portanza 1000N/m2).			
FINITURE COPERTURE					
D1	V15	Rivestimento esterno realizzato in pannelli sandwich coibentati ad isolante con lamina esterna in alluminio preverniciato e lamina microforata in acciaio zincato preverniciato RAL 7047.			
D2	V16	Pacchetto di copertura: ghiaia di protezione (5 cm) su massello della pendenza in conglomerato cementizio (sp.6cm), impermeabilizzazione con guaina bituminosa (Dettec 4-4mm), strato di isolamento in EPS (sp.8cm), barriera al vapore.			
D3	V17	Copertura realizzata con pannelli in materiale composito, costituito da due lamine in lega di alluminio ed una albero interno di polietilene, spessore mm. 4 peso specifico 5,5 kg/m3. Frangivo con staffe angolari in ferro e zinco di varie misure, tubuli di serraggio autobloccanti, tasselli per ancoraggio a muro. Struttura portante costituita da profili in alluminio estruso scassati sul fondo per il serraggio alle staffe, di sostegno canalino per il sostegno dei pannelli con grani di frangivo e guarnizione antibrutto e viti a testa quadrata per tornelli ad manovella. Comprende la struttura in alluminio e colorazione standard in tinta unita. RAL 5014.			
FINITURA SOFFITTI					
S1	V18	Intonaco grezzo con malta fine di calcce secca e pozzolana trita a frascio, rifinito con sovraincassato strato di circa 20mm di malta per stucchi, lergie e fessate, completo con ciclo di pitturazione acrilica a due riprese contenente sabbia, fosforotriborato e fissatore (primer) di sottobase a base acqua.			
S2	V19	Intonaco preincassato, prismatico, per uso in interni, a base di gesso anidrido, verniciato a parete opaca e aditivi plastificanti, classe di reazione al fuoco A1.			
S3	V20	A base di intonaco preincassato verniciato a parete opaca e sottruttura in lamina metallica zincata delle dimensioni idonee a seconda dell'altezza dei locali.			
S4	V21	Controsoffitto in doppia lastra di cartongesso ad elevata precisione geometrica (sp.12 cm) con soletta in alluminio e sottotruttura in lamina metallica zincata delle dimensioni idonee a seconda dell'altezza dei locali. RAL 9010.			
S5	V22	Controsoffitto in doppia lastra di cartongesso (sp.12,5mm x 2) armata a soletta in lamina metallica zincata delle dimensioni idonee a seconda dell'altezza dei locali. RAL 9010.			
MURATURE					
M1	V23	Parete esterna a cappotto con blocco in ferroemaltato sp. 40 cm, pannello isolante in EPS sp. 15 cm (conduttività termica < 0,033 W/mK) e intonaco civile per interni - spessore totale 51,5 cm - su cui viene fissata con staffe la parete ventilata.			
M2	V24	Tramezza interna con forati sp. 12 cm e intonaco per interni sp. 1,5 cm - spessore totale 15 cm.			
M3	V25	Parete esterna a cappotto con blocco in ferroemaltato sp. 20 cm, pannello isolante in EPS sp. 15 cm (conduttività termica < 0,033 W/mK) - spessore totale 30 cm - su cui viene fissata con staffe la parete ventilata.			
M4	V26	Muratura costituita da blocchi cavi prefabbricati in conglomerato cementizio con intonaco preincassato e trattato su entrambi i facce (sp.20 cm).			
OPERE METALLICHE					
C1	V27	Corrimano doppio composto, Ø40 mm sp.2mm, in acciaio inox.			
C2	V28	Pannelli metallici in acciaio inox spazzolato a grana setola di altezza 1,00 mt., costituiti da montanti quadrati 50x50 mm, struttura di supporto, supporti, cornici tubolari del diametro 40 mm e di spessore 2 mm; pannello in lamina microforata per pannello. La struttura deve resistere ad una spinta orizzontale >3 kNm. RAL 7043.			
C2.1	V28.1	Pannelli metallici in acciaio inox spazzolato a grana setola di altezza 1,00 mt., costituiti da montanti quadrati 50x50 mm, struttura di supporto, supporti, cornici tubolari del diametro 40 mm e di spessore 2 mm; pannello in vetro per pannello. La struttura deve resistere ad una spinta orizzontale >3 kNm. RAL 7043.			
C3	V29	Lamina in materiale composito tipo Akabond per scossalina, gronda e carter di bordo.			
C4	V30	Pannelli scassati in materiale composito tipo Akabond per carter di bordo.			
C5	V31	Disce in Ø 100 mm in lamina di acciaio inox con parafrangie RAL 7043.			
C6	V32	Sistema antiscivolo conforme alla norma EN755-2012. Linea vita, completa di punti di ancoraggio singoli.			
C7	V33	Zoccolo con carter di acciaio inox h=16 cm, sp. 8 mm verniciato RAL 7043.			
C8	V34	Carter metallico in acciaio zincato preverniciato. RAL 7043.			
C9	V35	Colonna di dissuasione del traffico in rame spessore 6/10 cm interno in acciaio zincato spessore 10/15, altezza 90 cm, diametro 12-20 cm, composto ogni opera e maggiorato per la tenuta ed il posizionamento su pavimentazione o su supporto erboso, esclusa l'opera di basamento.			
C10	V36	Scale a pioli per manutenzione.			
C11	V37	Scala a pioli per manutenzione con griglia di protezione.			
C12	V38	Rivestimento metallico con doppi di acciaio di rifinito su tutte le maglie, in acciaio zincato ad elementi modulari griglia su metallo vegetale.			
C2.2	V38.2	Cancelli esterni composti da una struttura in acciaio zincato e verniciato e pannelli in lamina microforata. Dispositivo per l'apertura e chiusura, sistema di sicurezza e caratteristiche antibrutto classe 2. RAL 7043.			
G1	V39	Giunto impermeabilizzante copertura pensile.			
G2	V40	Congiunto di dilatazione impermeabile per giunti fino a 50 mm in alluminio con guarnizione in neoprene a profilo di protezione inox a pavimento posato ancorato alla soletta sotto-pavimento.			
G3	V41	Congiunto impermeabile del tipo soletta-pavimentazione.			
GP1	V42	Congiunto per pareti e soffitti con profilo portante in alluminio da facia a vista, guarnizione in neoprene cellulare elastica.			
FINITURE PARETI					
V1	V43	Intonaco civile a due strati con malta cementizia, fessato e completato con ciclo di pitturazione acrilica a due riprese contenente sabbia, fosforotriborato e fissatore (primer) di sottobase a base acqua e sottotruttura in lamina metallica zincata delle dimensioni idonee a seconda dell'altezza dei locali.			
V2	V44	Intonaco isolante (democratico, antiscivolo) resistente al fuoco a base di vernice isolante, solo su pareti e soffitti, a superficie rustica, dello spessore idoneo a dare la resistenza al fuoco di 120 minuti e rete in fibra di vetro portante.			
NOTE: Tutti i codici di verniciatura verranno effettuati secondo colore RAL 44v. Su tutte le strutture a vista verrà effettuato un ciclo di verniciatura. Tutti i manufatti delle scale e rampe interne alle stazioni/fermate saranno dotati di manicoi tattili per disabili visivi. In tutte le pavimentazioni vanno previsti giunti di frangimento. Tutti i pozzi sono coperti con sigillo porta-pavimentazione.					



NOTA: PER I DIMENSIONAMENTI E LE GEOMETRIE STRUTTURALI, LE DOTAZIONI IMPIANTISTICHE E TECNOLOGICHE, L'IDRAULICA DI SMALTIMENTO E LE FORMOMETRIE, VEDI ELABORATI SPECIFICI

COMMITTENTE: **RFI RETE FERROVIARIA ITALIANA GRUPPO FERROVIE DELLO STATO ITALIANO**

PROGETTAZIONE: **ITALFERR**

S.O. ARCHITETTURA, STAZIONI E TERRITORIO

PROGETTO DEFINITIVO

RADDOPPIO DELLA LINEA GENOVA - VENTIMIGLIA TRATTA FINALE LIGURE - ANDORA

FV03 - FERMATA DI BORGHETTO

Sezioni longitudinali e trasversali

SCALA: 1:100

COMMESSA LOTTO FASE ENTE TIPO DOC. OPERA/DISCIPLINA Progr. REV.

Rev.	Descrizione	Redatto	Data	Verificato	Data	Approvato	Data	Autografo Data
A	Elaborazione Esecutiva	B. Venturi	08/2021	G. Falcato	08/2021	G. Falcato	08/2021	
B	Elaborazione Esecutiva	B. Venturi	08/2022	D. Falcato	08/2022	G. Falcato	08/2022	

FILE: F:\00004\FAV\3000018.DWG

n. Elab.: 1/111