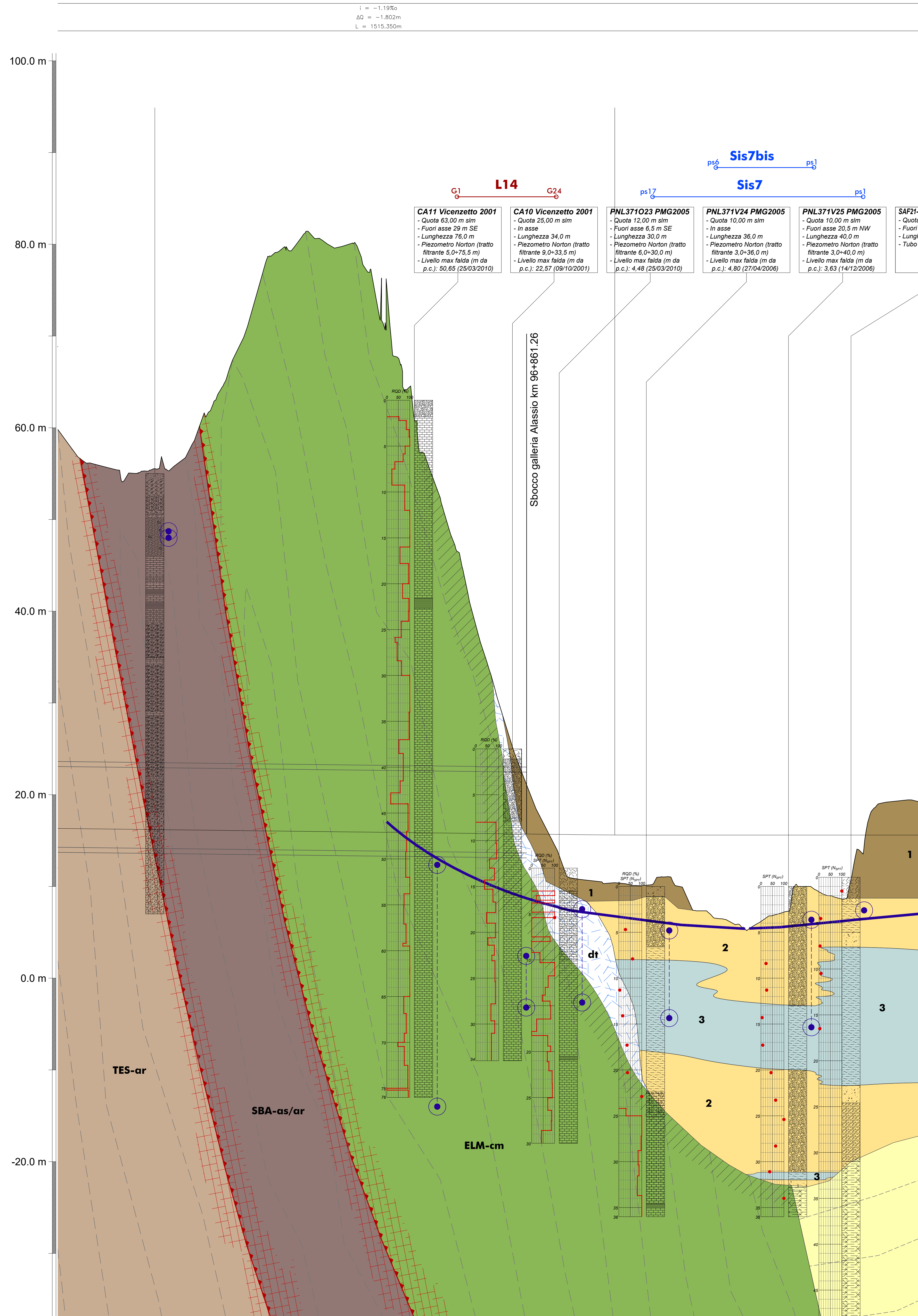
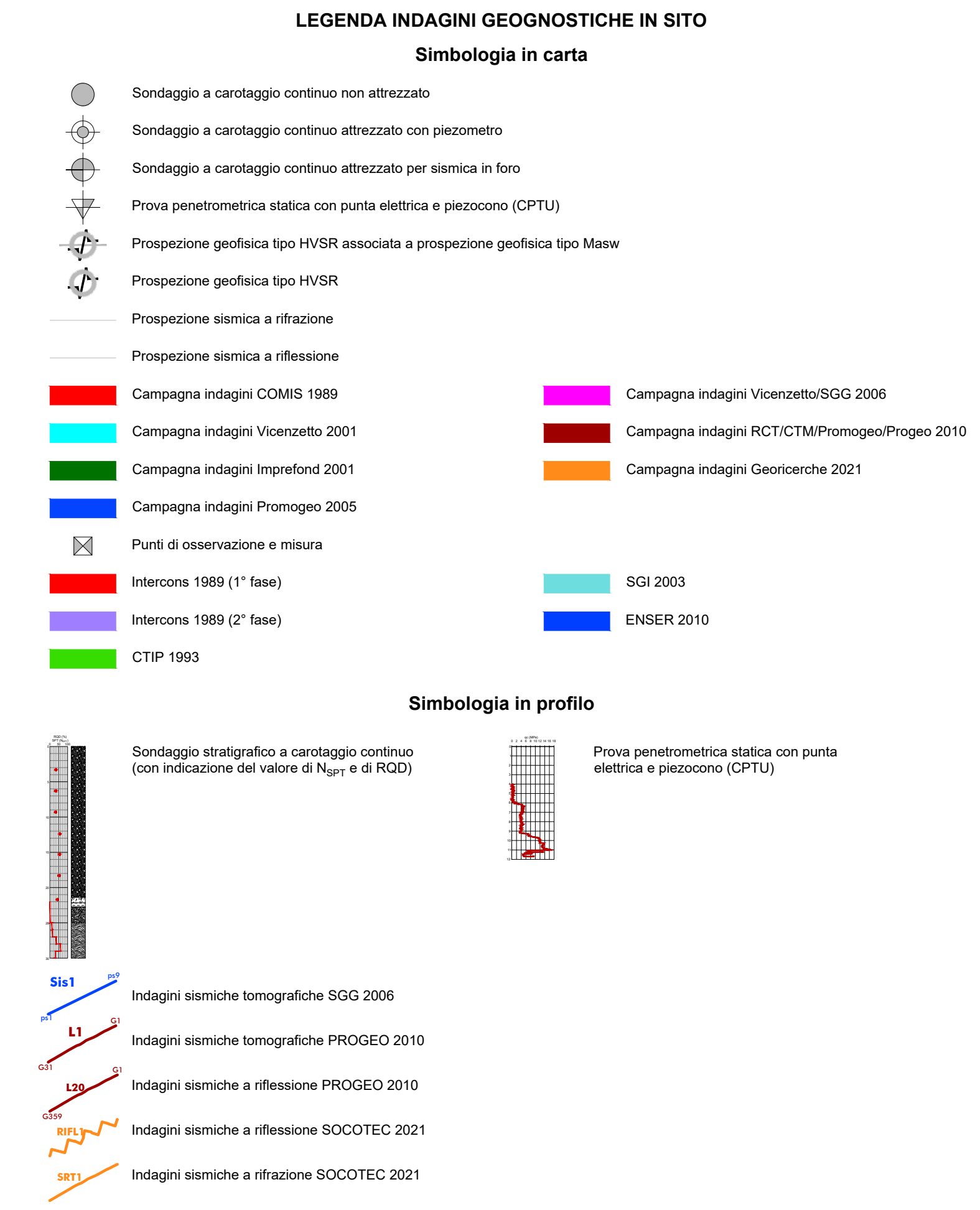
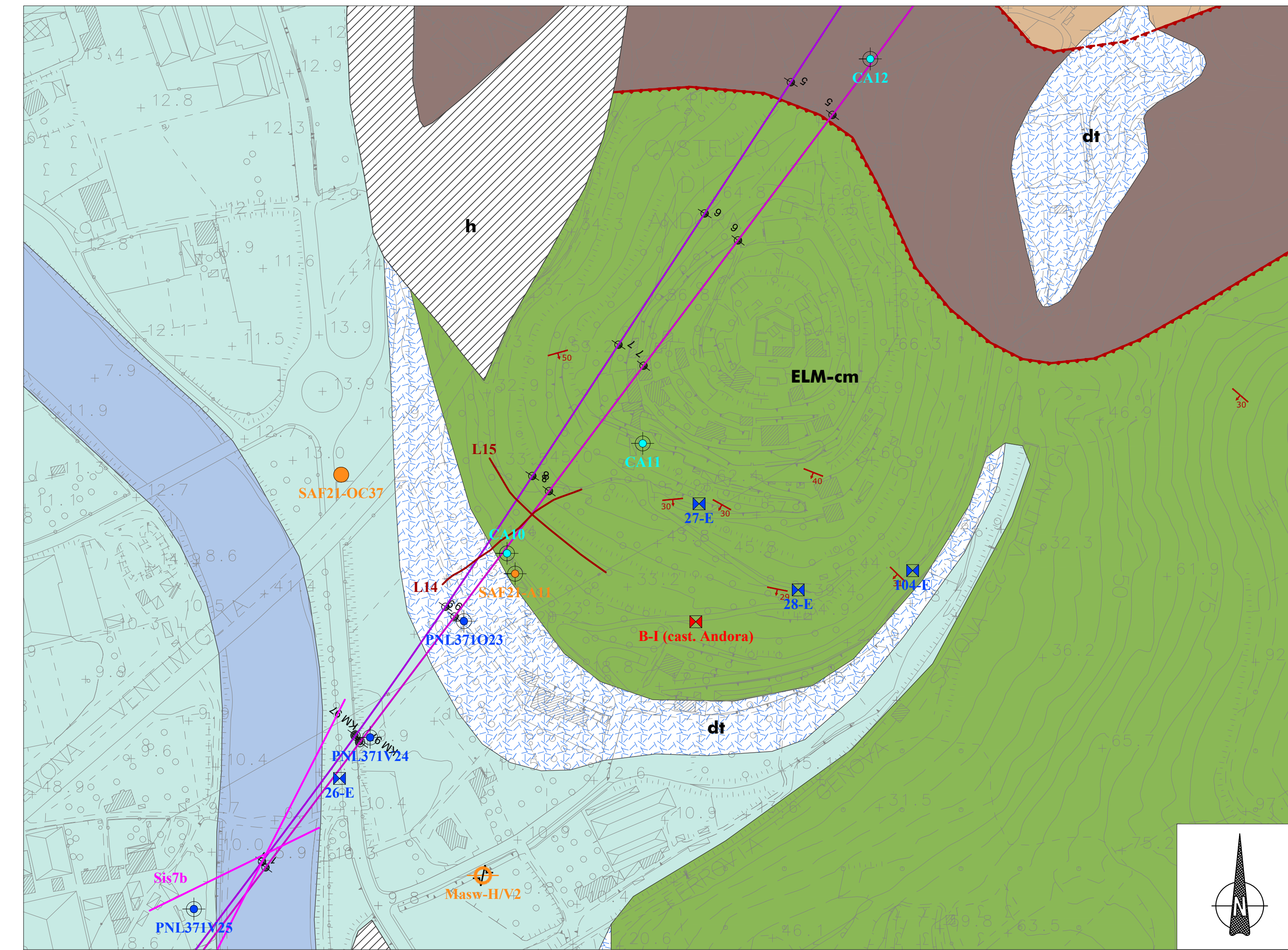


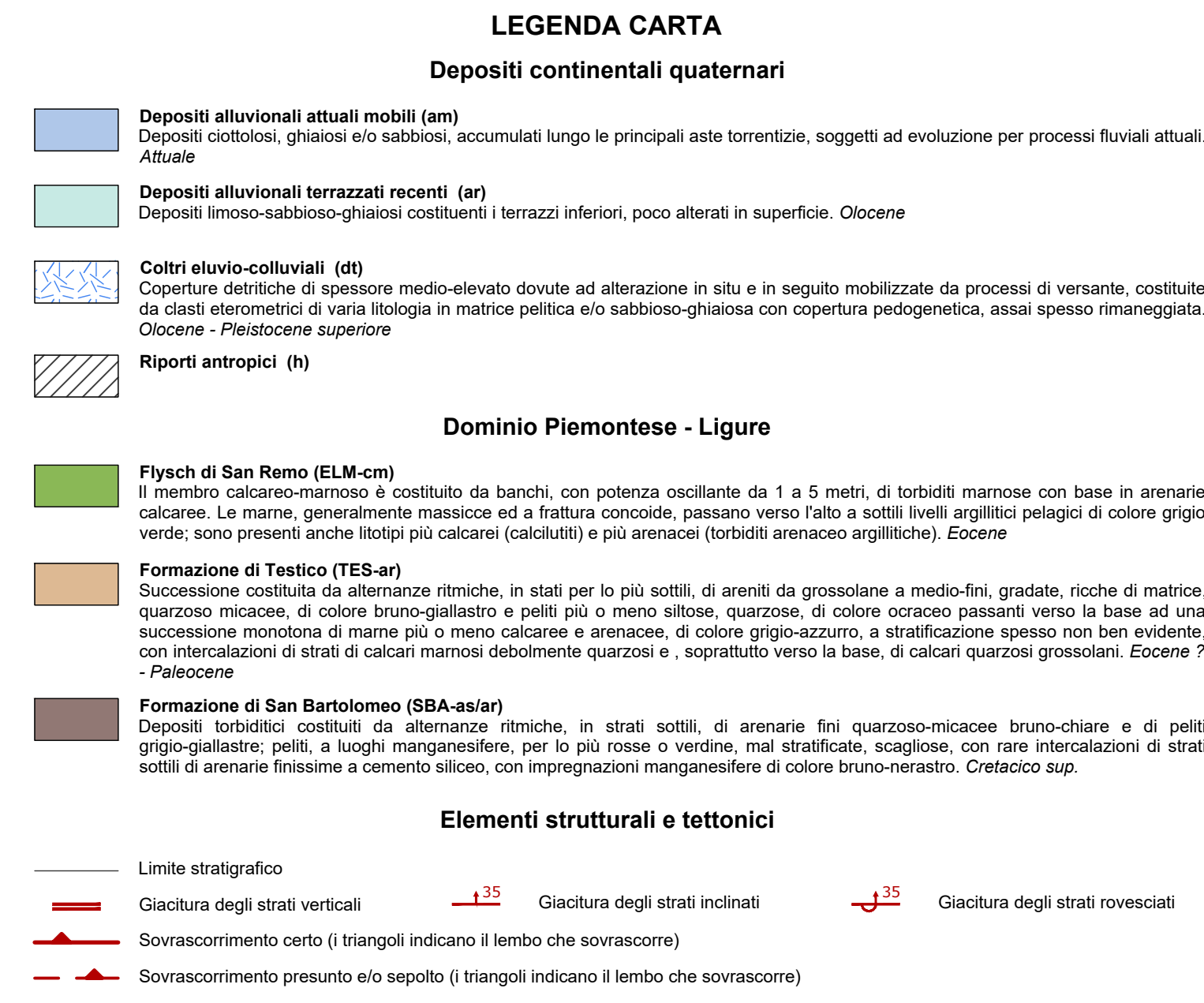
Profilo geologico (scala 1:2.000/200) - binario pari



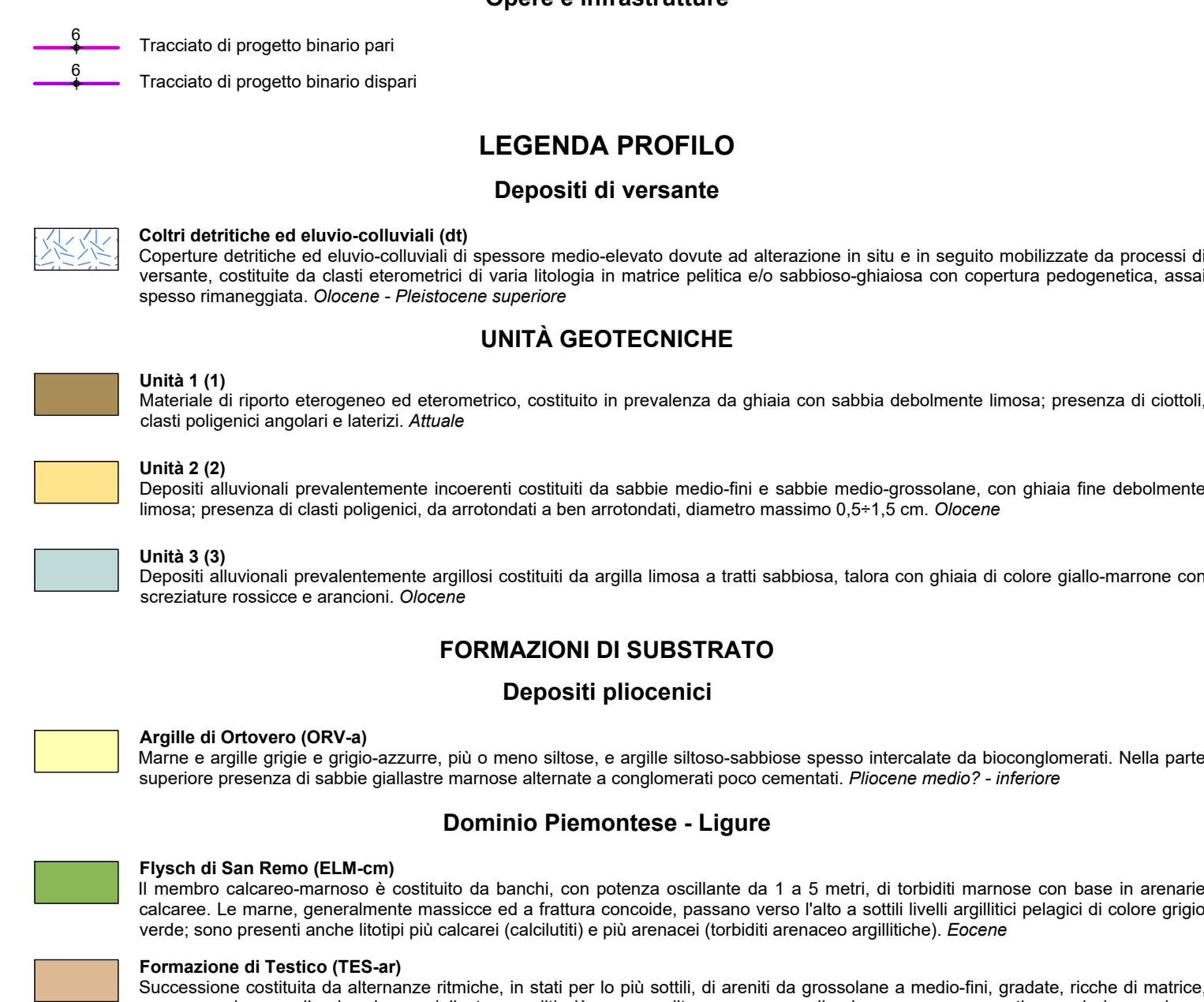
Carta geologica (scala 1:2.000)



Stop geologico 27



Stop geologico 28



SCHEDA DESCRITTIVA AFFIORAMENTO

Stop geologici n.27 e n.28
Data: 06/05/2010
Formazione: Fysch di San Remo (ELM)
Lito: sequenza torbidica di marne calcaree e arenarie di colore da grigio a grigio scuro
Stratificazione: strati di spessore decimetrico con visibili strutture laminare da sedimentazione
Grado di alterazione: da fresca a leggermente alterata (I-II)*
Tenacità: roccia resistente (R4)*
Chiusura degli strati: 210/50 (STOP27); 192/29 (STOP28)
Famiglie di discontinuità: stratificazione + 3 famiglie principali di discontinuità
Orientazione media delle discontinuità: S-20/30; K1-55/50; K2-330/70; K3-125/89
Spaziatura discontinuità: moderata (200-600 mm)
Resistenza a compressione monassiale (sigma_c): 60+120 MPa
G.S.I.: 25-30**

Project information box containing fields for COMMITTENTE (RFI), PROGETTAZIONE (ITALFERR), U.O. GEOLOGIA TECNICA, DELL'AMBIENTE E DEL TERRITORIO, PROGETTO DEFINITIVO, RADDOPPIO DELLA LINEA GENOVA - VENTIMIGLIA, TRATTA FINALE LIGURE - ANDORA, GEOLOGIA, Carta e profilo geologico imbocco Galleria Alassio lato Andora da pk 96+400 a pk 97+250, and a table for revision control.

Table with columns: NUMERO SEZIONE, QUOTE PROGETTO, QUOTE TERRENO, ETTOMETRICHE, DIST. PARZIALI, PROGRESSIVE, ANDAMENTO PLANIMETRICO, and VELDITA' DI TRACCIATO. It provides detailed elevation and distance data for the profile sections.