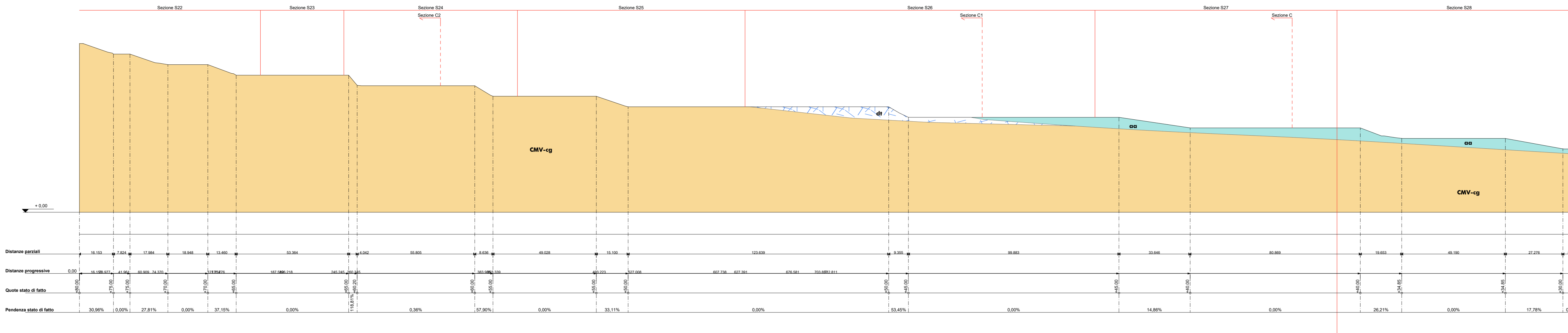
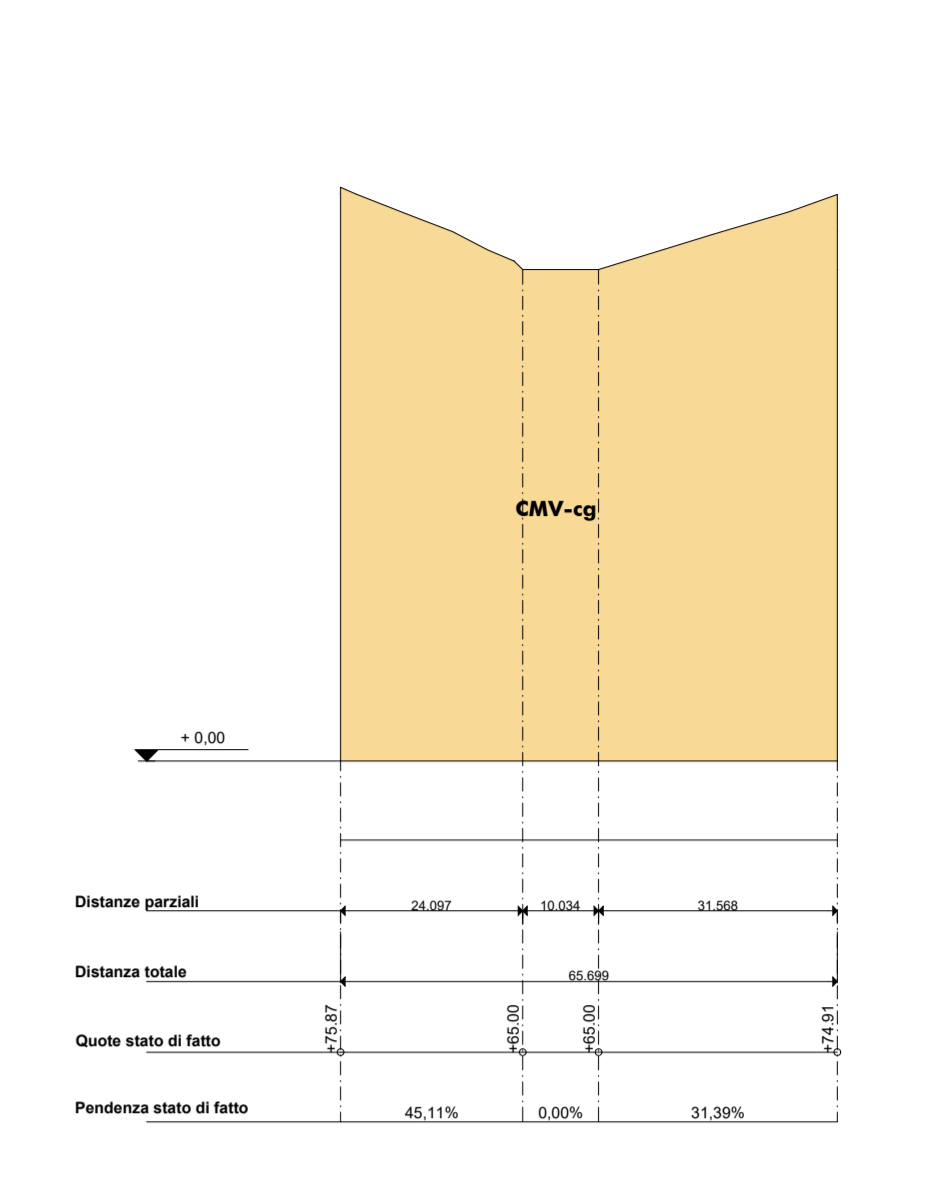


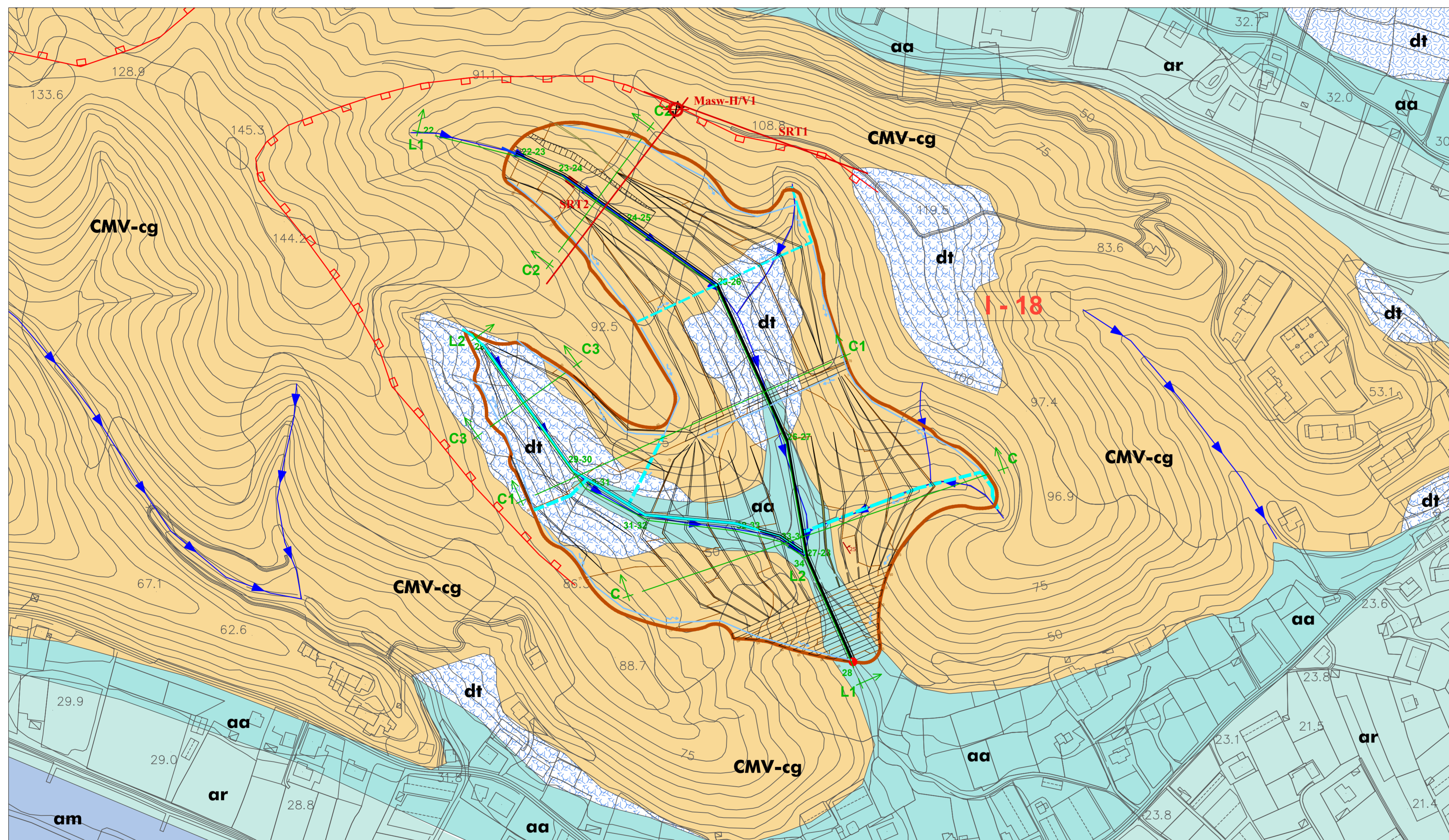
SEZIONE LONGITUDINALE L1  
(scala 1:1000)



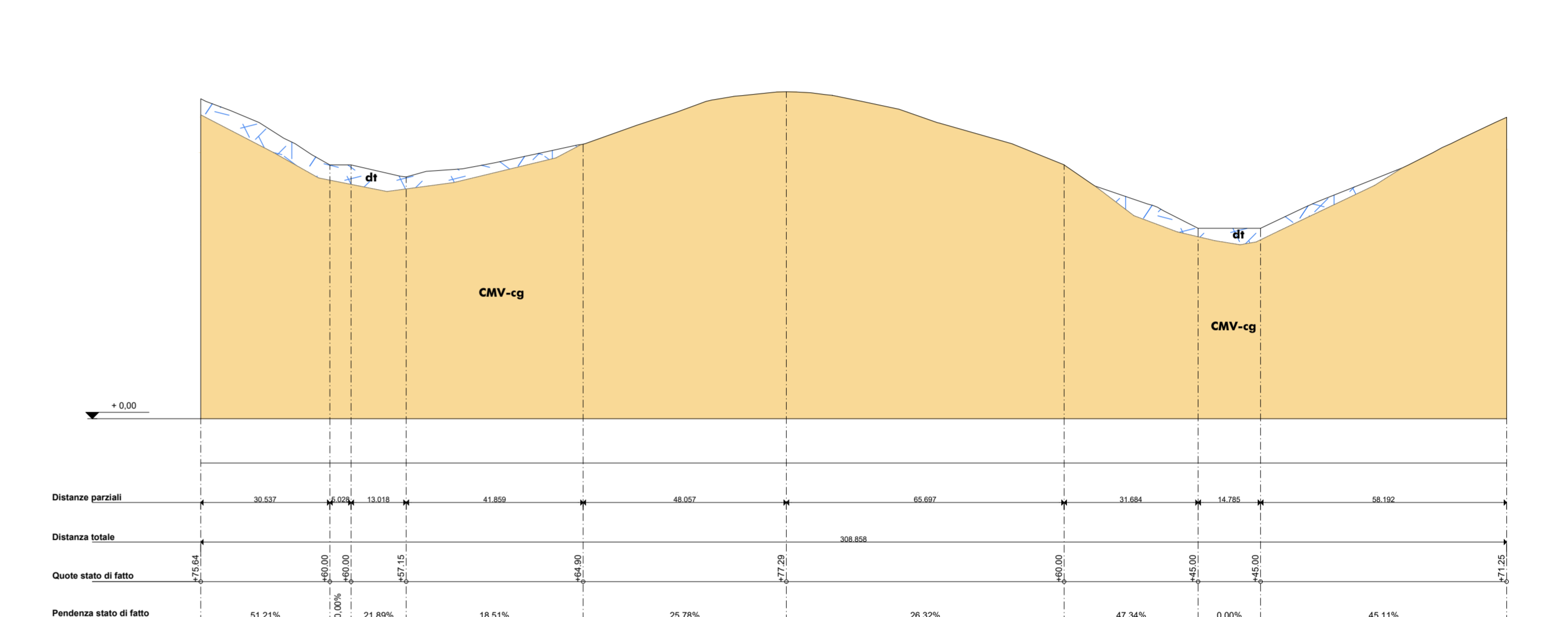
SEZIONE TRASVERSALE C3  
(scala 1:1000)



PLANIMETRIA GENERALE DELL'INTERVENTO  
(scala 1:2500)



SEZIONE TRASVERSALE C1  
(scala 1:1000)



LEGENDA SEZIONI GEOLOGICHE

DEPOSITI QUATERNARI

- aa Depositi alluvionali terrazzati antichi (aa)
- ar Coltri eluvio-colluviali (dt)

LITOTIPI - FORMAZIONI DI SUBSTRATO

- CMV-cg CONGLOMERATI DI MONTE VILLA (CMV-cg)
- Conglomerati a ciottoli prevalentemente calcarei, più o meno cementati; localmente sabbie debolmente cementate e sottili intercalazioni maggiormente argillose. (Pliocene sup.7 - Pliocene medio?)

SIMBOLOGIA CONVENZIONALE

- Andamento presunto dei limiti stratigrafici

LEGENDA CARTA GEOLOGICA

DEPOSITI QUATERNARI

- am Depositi alluvionali attuali mobili (am)
- ar Depositi alluvionali terrazzati recenti (ar)
- aa Depositi alluvionali terrazzati antichi (aa)
- dt Coltri eluvio-colluviali (dt)

LITOTIPI - FORMAZIONI DI SUBSTRATO

- CMV-cg CONGLOMERATI DI MONTE VILLA (CMV-cg)
- (Pliocene sup.7 - Pliocene medio?)

SIMBOLOGIA CONVENZIONALE

- Area del deposito
- Orlo di scarpata di degradazione
- Solco di erosione concentrata
- Ruscellamento diffuso areale
- Traccia delle sezioni

INDAGINI GEOFISICHE

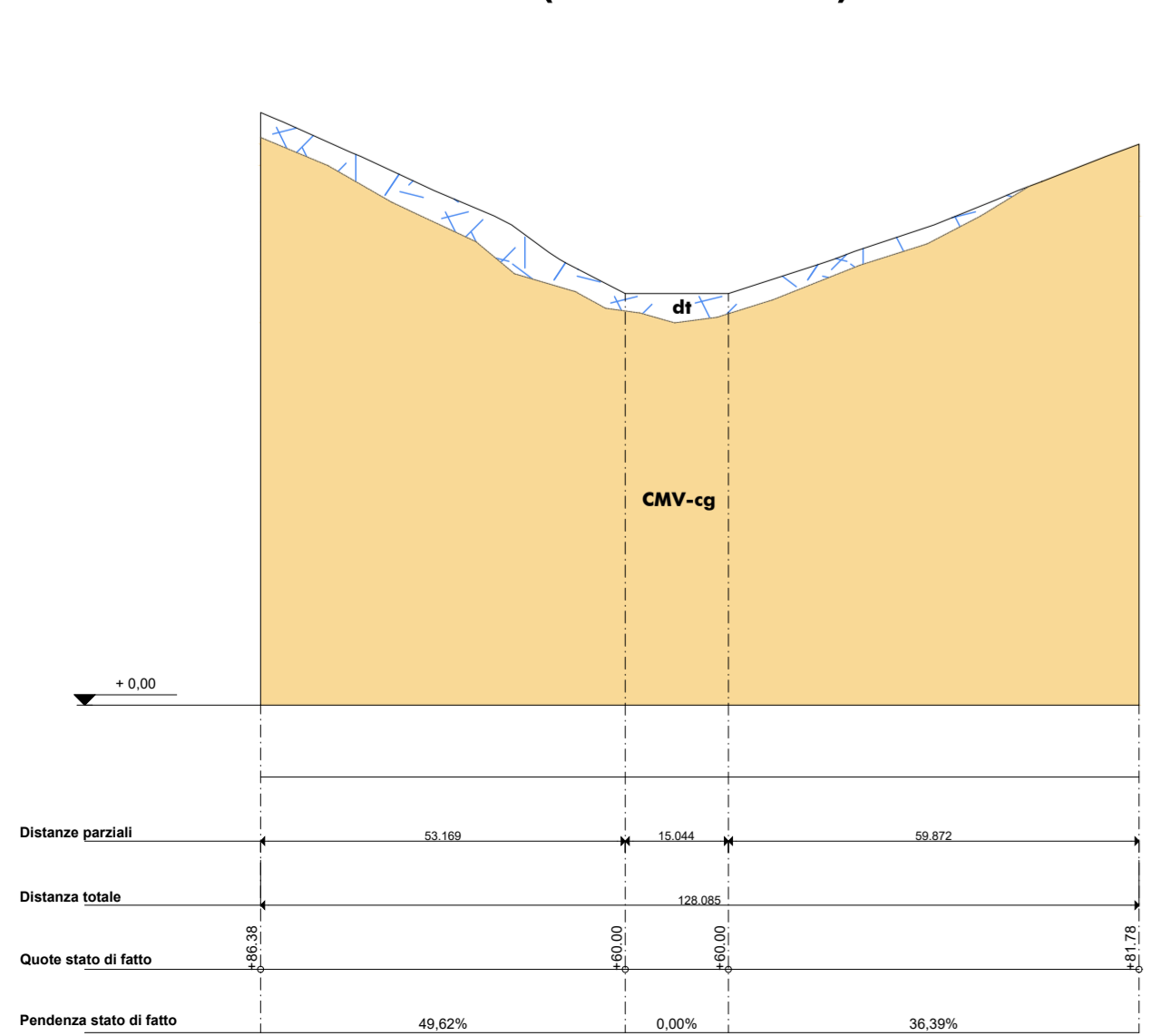
- Masw-H/V2 Prospettione geofisica HVSR associata a prova geofisica tipo Masw (2023)
- SRT2 Prospettione sismica a rifrazione (2023)

Nota: simboli non in scala

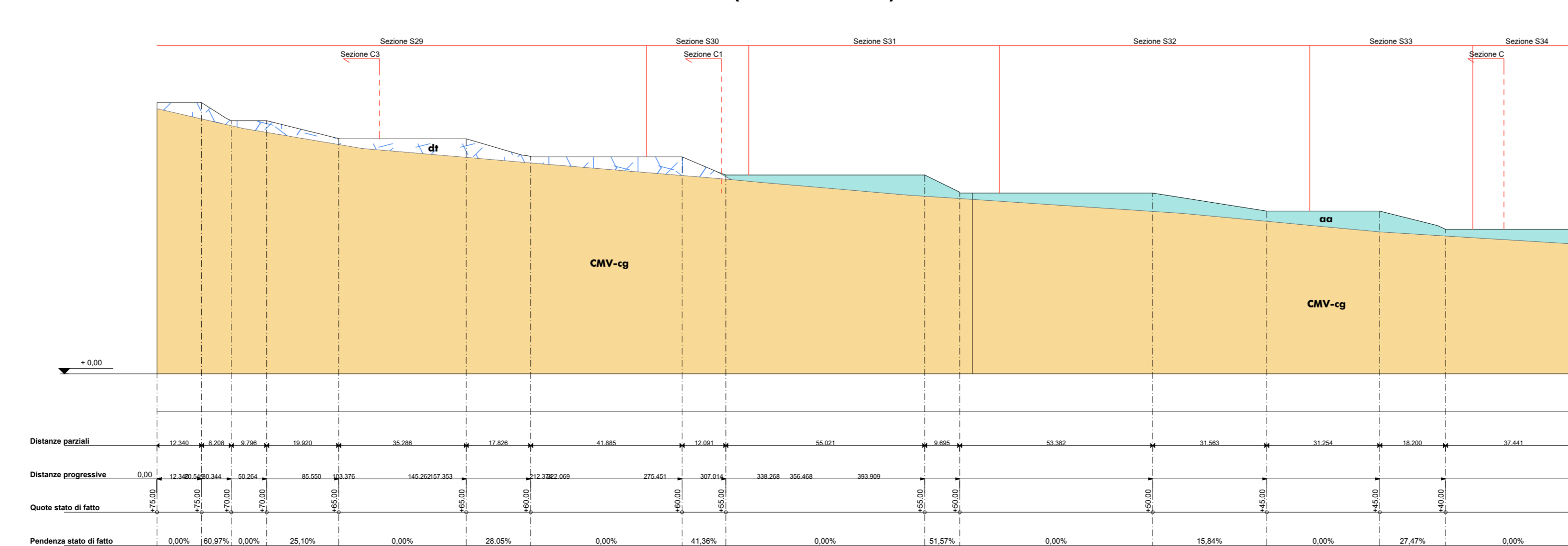
NOTA:

La sistemazione del Sito di abbancamento di Villanova d'Albenga (WBS IAX3) e la strada di accesso (WBS NVX3) saranno oggetto di un altro procedimento autorizzatorio in capo al Comune di Villanova di Albenga come previsto dal Protocollo di intenti sottoscritto dal medesimo Comune, RFI e la Regione Liguria.

SEZIONE TRASVERSALE C2  
(scala 1:1000)



SEZIONE LONGITUDINALE L2  
(scala 1:1000)



COMMITTENTE:  
RFI  
RETE FERROVIARIA ITALIANA  
GRUPPO FERROVIE DELLO STATO ITALIANE

PROGETTAZIONE:  
ITALFERR  
GRUPPO FERROVIE DELLO STATO ITALIANE

U.O. GEOLOGIA TECNICA, DELL'AMBIENTE E DEL TERRITORIO  
PROGETTO DEFINITIVO  
RADDOPPIO DELLA LINEA GENOVA - VENTIMIGLIA  
TRATTA FINALE LIGURE - ANDORA

GEOLOGIA  
Carta geologica riambientalizzazione sito I18

SCALA:  
varie

COMMESSA	LOTTO	FASE	ENTE	TIPO DOC.	OPERA/DISCIPLINA	PROGR.	REV.
I V O I	0 0	D	6 9	N 6	G E O 0 0 1	0 0 6	B

Rev.	Descrizione	Redatto	Data	Verificato	Data	Approvato	Data	Autorizzato Data
A	Emissione esecutiva	S. Forno	Feb. 2022	E. Poggi	Feb. 2022	G. Fadda	Feb. 2022	11/01/2023
B	Emissione esecutiva	S. Forno	Mag. 2023	G. Fadda	Mag. 2023	G. Fadda	Mag. 2023	11/01/2023