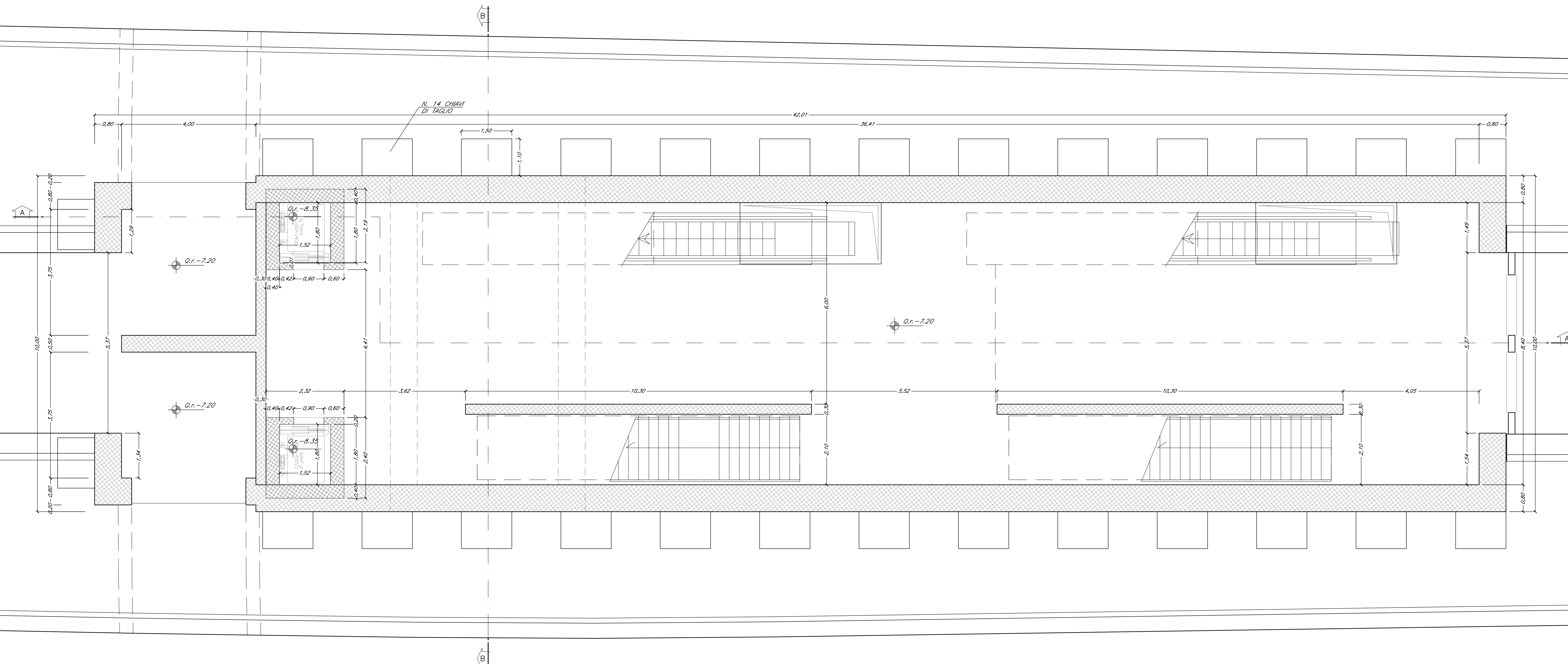


PIANTA
SCALA 1:50
FONDAZIONI qt. -7.20

GENOVA

ASSE BINARIO DISPARI

Elemento strutturale	Incidenza (kg/m ²)
soletta di copertura qt. = 10.53 m	190
soletta intermedia qt. = 6.11 m	130
soletta intermedia qt. = 1.67 m	130
soletta intermedia qt. = 2.67 m	130
soletta di fondazione q.la -7.20 m	190
contropareti laterali	280
scale in c.a.	130
pareti vano ascensore	120
pareti interne in c.a.	120
chiavi di taglio	200

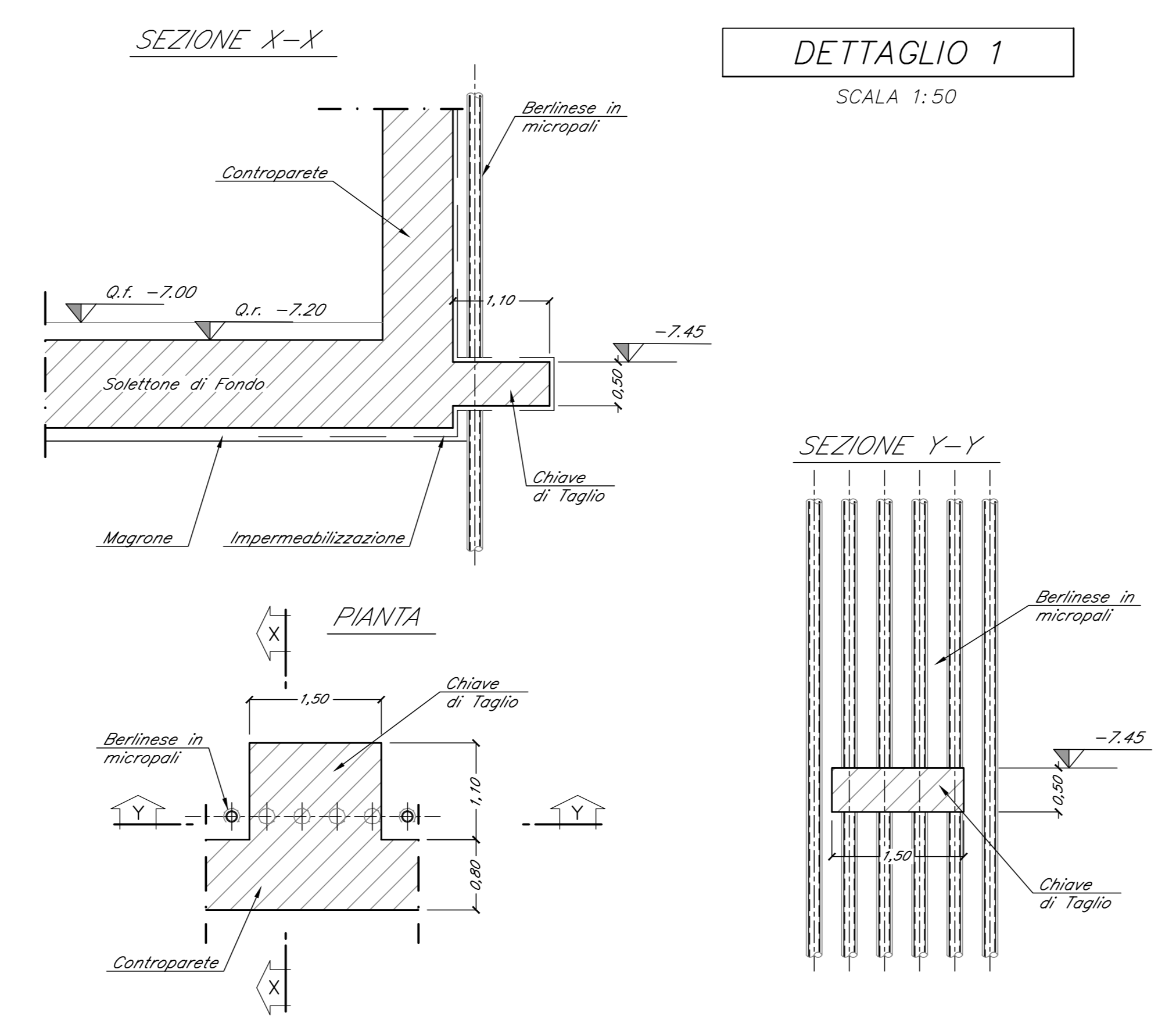
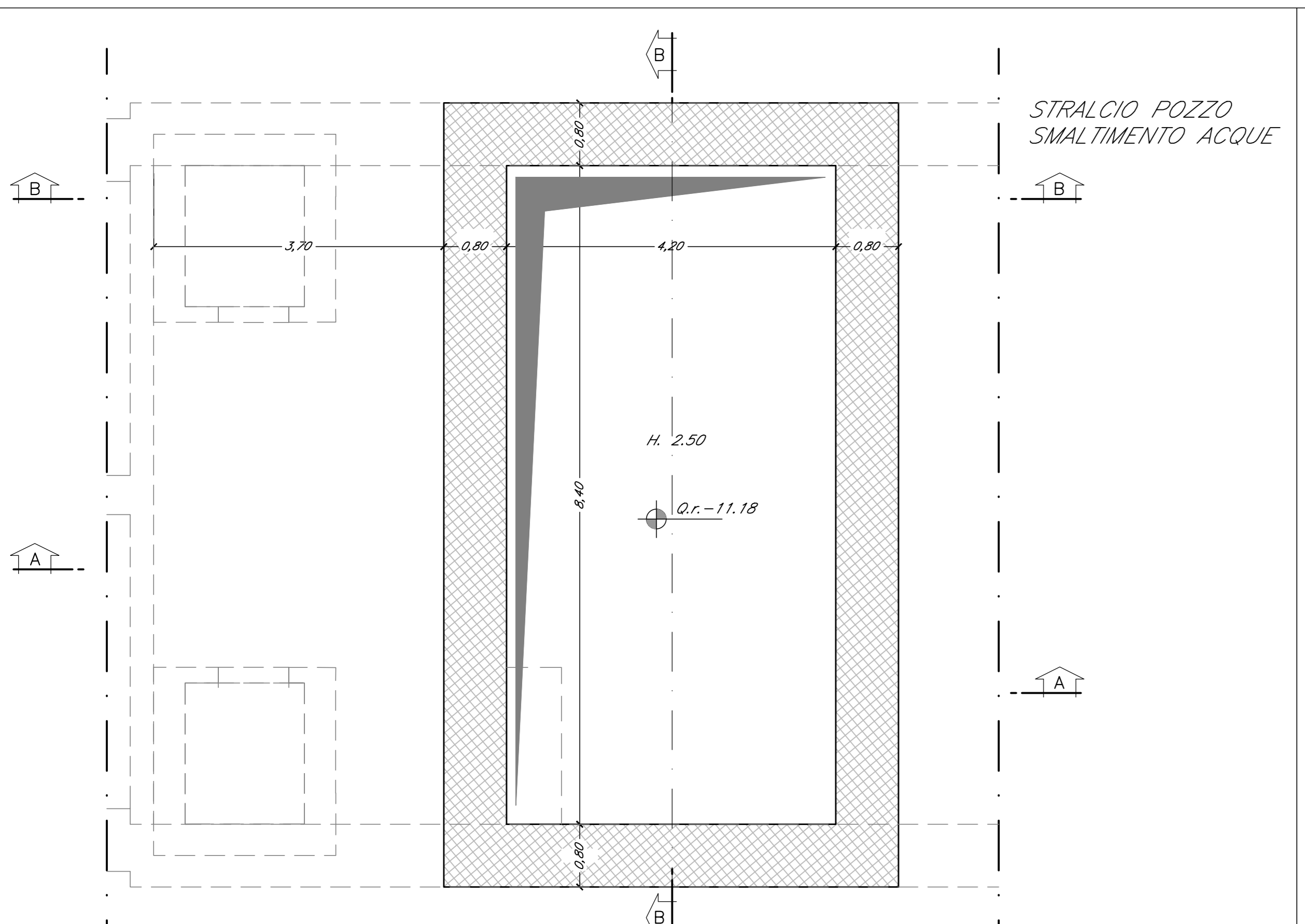


NOTE

NELLA PROGETTAZIONE ESECUTIVA DOVRANNO ESSERE EFFETTUATE INDAGINI ATTE A VERIFICARE LA GEOMETRIA E LA CONSISTENZA DELLE OPERE DI SOSTEGNO ESISTENTI NELL'AREA DEL POZZO NEGHELLI

IN SEDE DI PROGETTAZIONE ESECUTIVA DOVRA' ESSERE DEFINITA LA TIPOLOGIA DI RIVESTIMENTO PROTETTIVO PER I PUNTONI METALLICI

- CARATTERISTICHE DEI MATERIALI E SPECIFICHE TECNICHE**
- ACCIAIO PER BARRE DI ARMATURA
 - TIPO B450C
 - CALCESTRUZZO STRUTTURE CONTROTERRA
 - CLASSE DI RESISTENZA C28/35
 - CALCESTRUZZO STRUTTURE INTERNE
 - CLASSE DI RESISTENZA C28/35
 - ACCIAIO PUNTONI
 - S355



ASSE BINARIO PARI

COMMITTENTE: **RFI**
RETE FERROVIARIA ITALIANA
GRUPPO FERROVIE DELLO STATO ITALIANO

PROGETTAZIONE: **ITALFER**
GRUPPO FERROVIE DELLO STATO ITALIANO

U.O. GALLERIE

PROGETTO DEFINITIVO

RADDOPPIO DELLA LINEA GENOVA - VENTIMIGLIA

TRATTA FINALE LIGURE - ANDORA

GALLERIA ALASSIO
POZZO NEGHELLI
CARPENTERIE - PIANTE 4/4

SCALA: 1:50

Rev.	Descrizione	Redatto	Data	Verificato	Data	Approvato	Data	Autorizzato	Data
A	Emissione esecutiva	[Signature]	07 Dic 2021	[Signature]	07 Dic 2021	[Signature]	07 Dic 2021	[Signature]	07 Dic 2021
B	Emissione esecutiva	[Signature]	07 Gen 2022	[Signature]	07 Gen 2022	[Signature]	07 Gen 2022	[Signature]	07 Gen 2022

File: I:\000\07\BPZ\050004B.dwg n. Etab.: 260