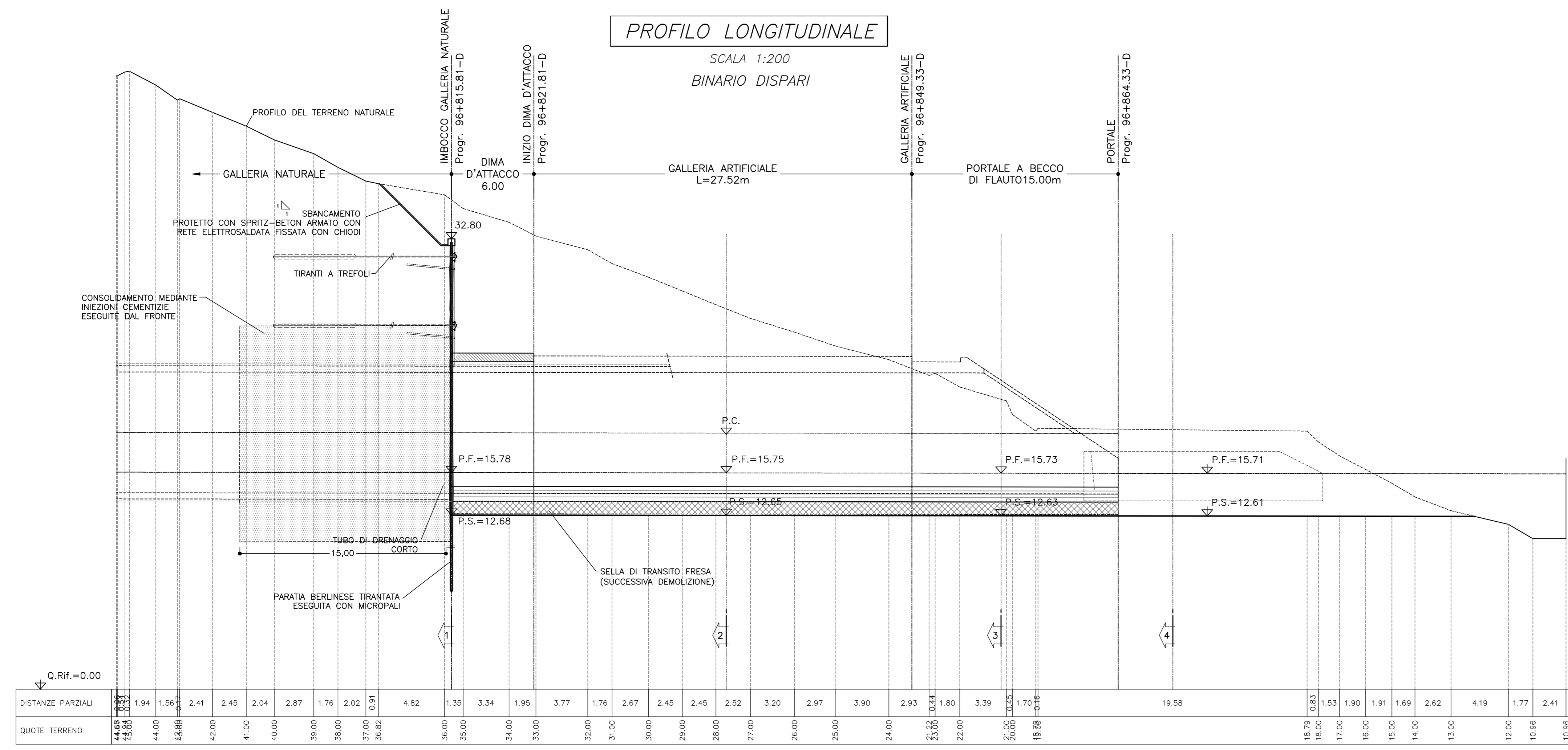


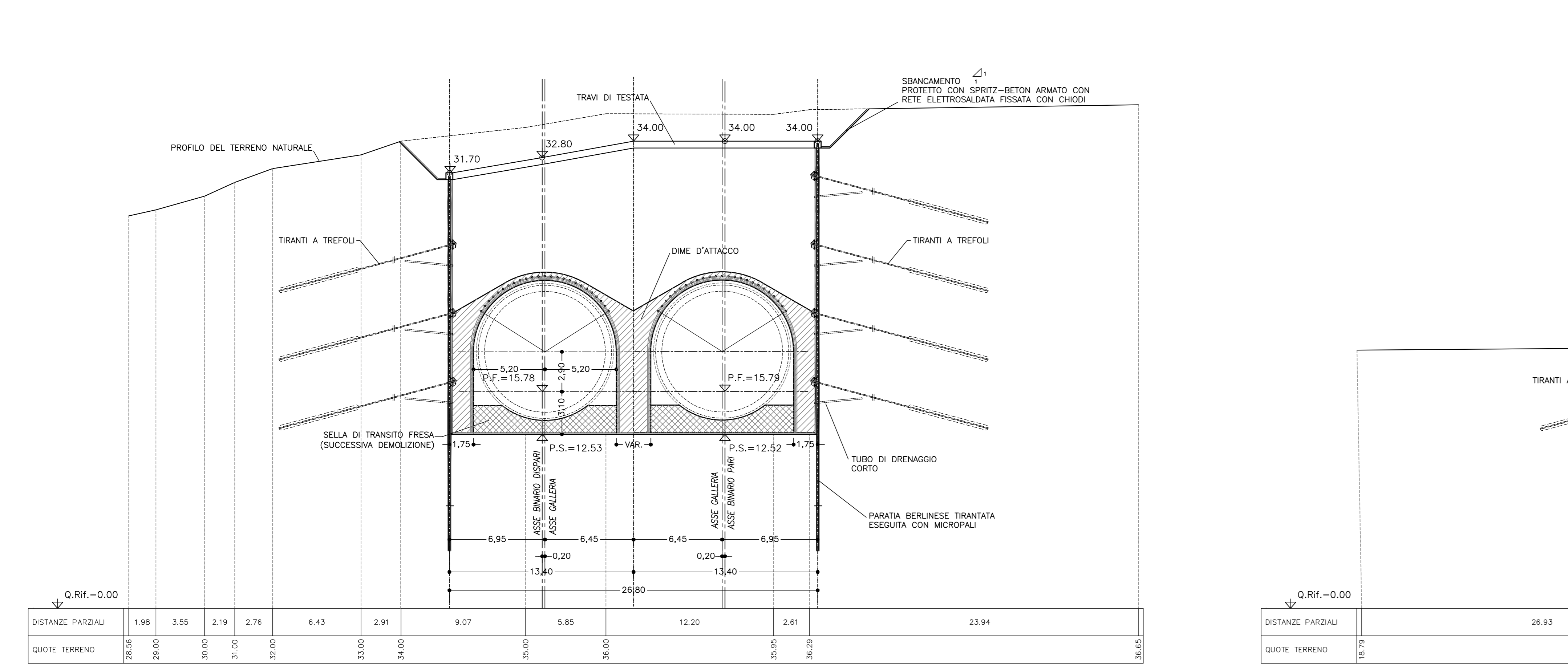
PROFILO LONGITUDINALE

SCALA 1:200
BINARIO DISPARI



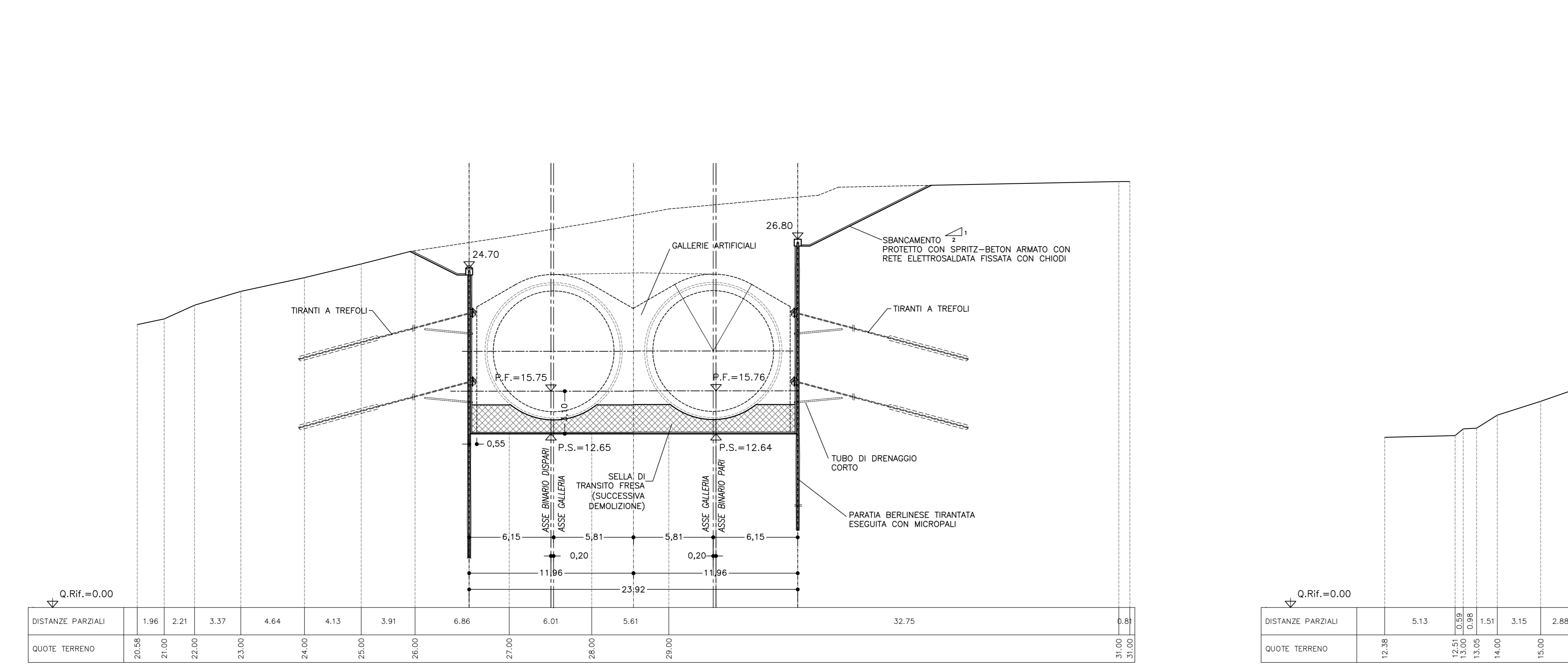
SEZIONE 1-1

SCALA 1:200



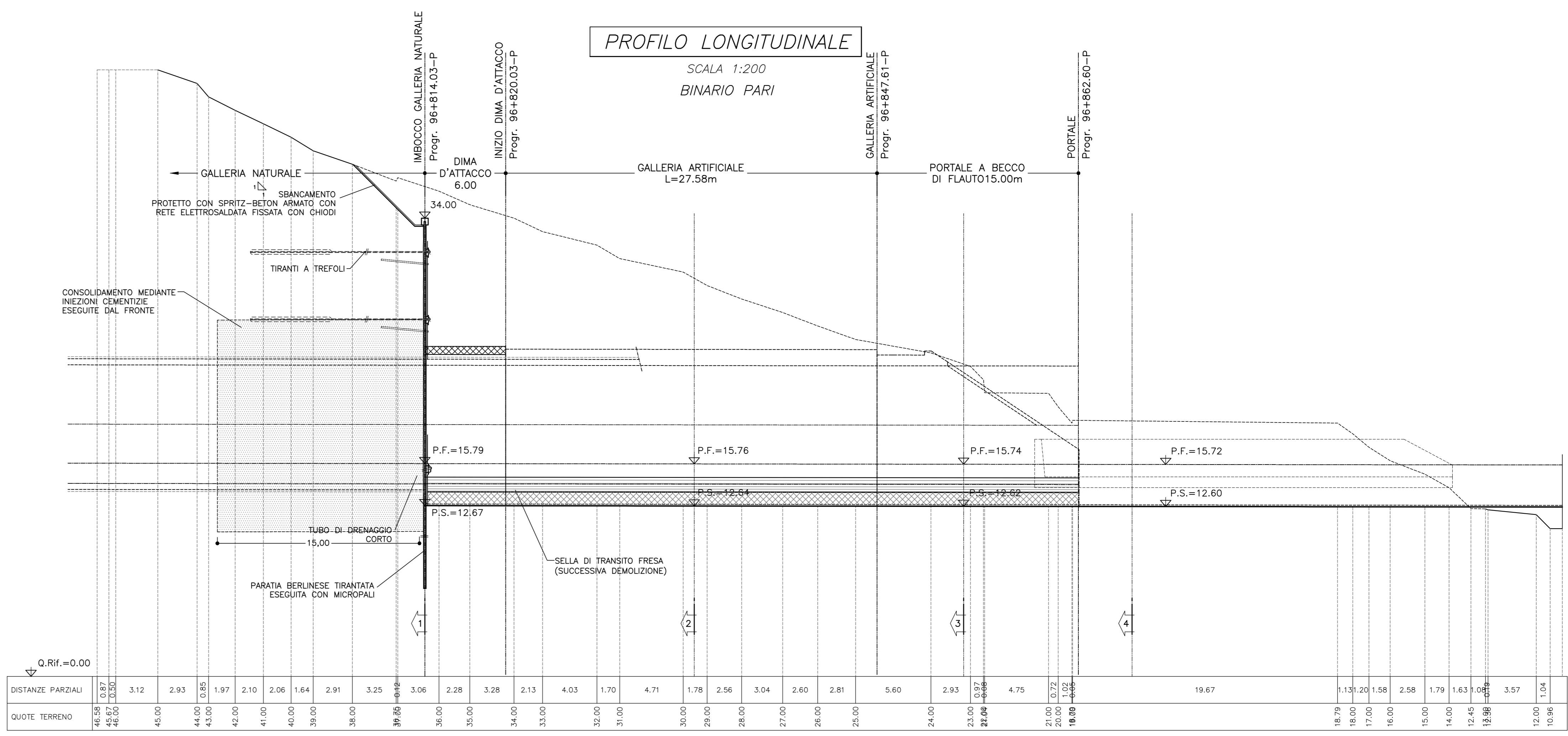
SEZIONE 2-2

SCALA 1:200



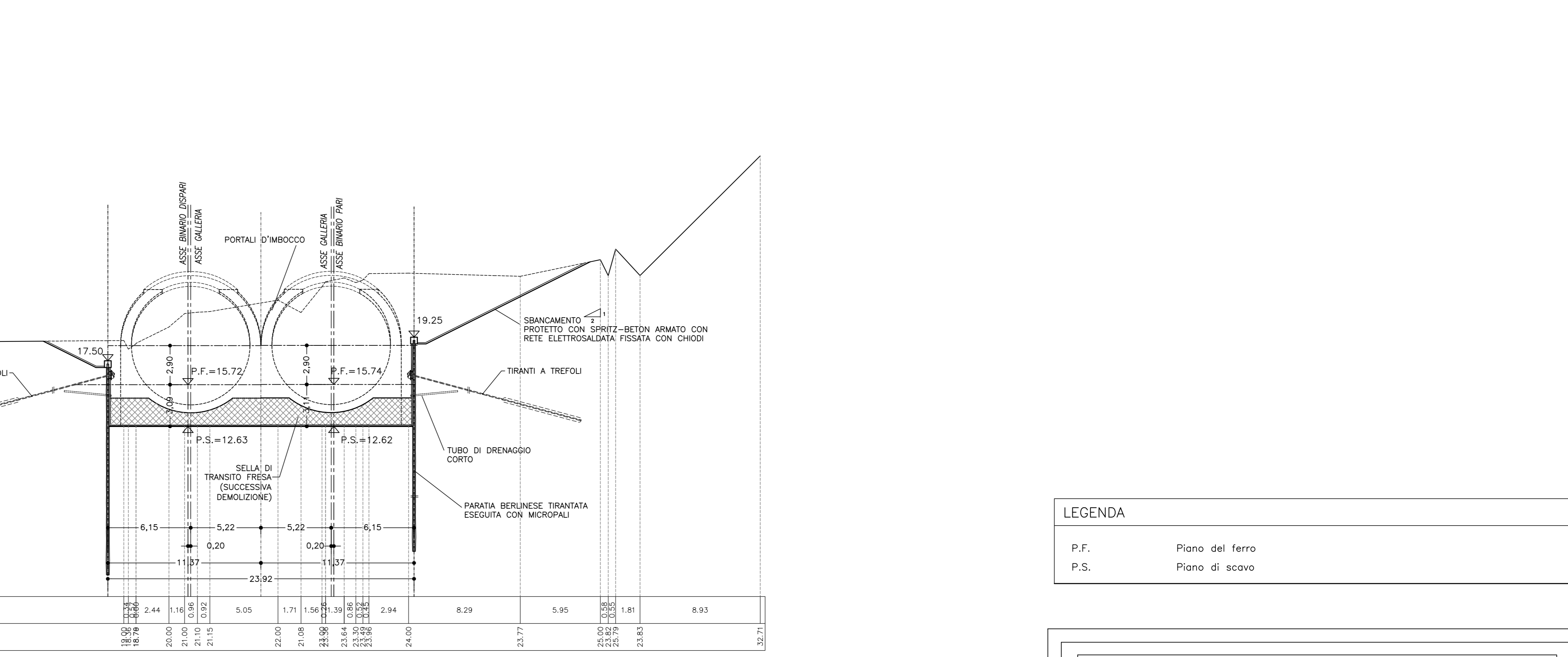
PROFILO LONGITUDINALE

SCALA 1:200
BINARIO PARI



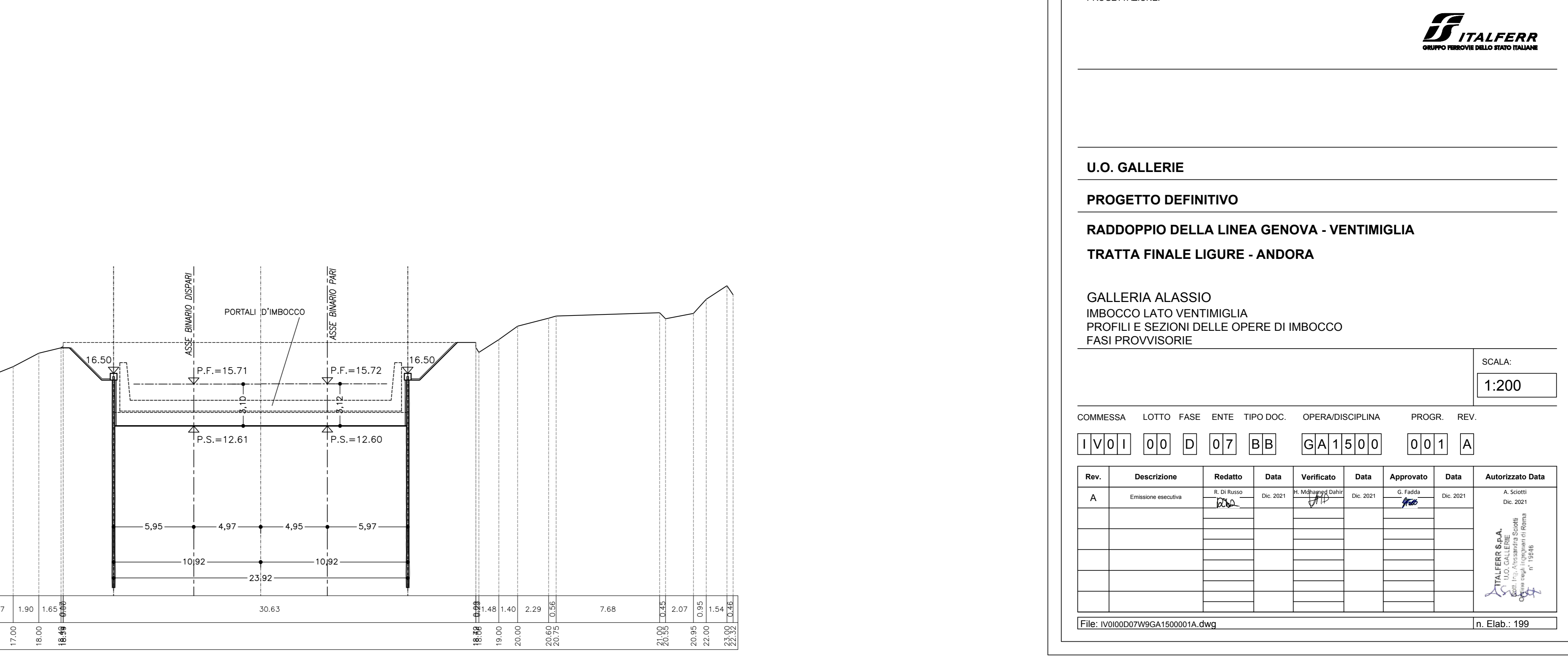
SEZIONE 3-3

SCALA 1:200



SEZIONE 4-4

SCALA 1:200



LEGENDA

P.F.	Piano del ferro
P.S.	Piano di scavo

COMMITTENTE: **RFI** RETE FERROVIARIA ITALIANA GRUPPO FERROVIE DELLO STATO ITALIANE

PROGETTAZIONE: **ITALFERR** GRUPPO FERROVIE DELLO STATO ITALIANE

U.O. GALLERIE

PROGETTO DEFINITIVO

RADDOPPIO DELLA LINEA GENOVA - VENTIMIGLIA

TRATTA FINALE LIGURE - ANDORA

GALLERIA ALASSIO
IMBOCCO LATO VENTIMIGLIA
PROFILI E SEZIONI DELLE OPERE DI IMBOCCO
FASI PROVVISORIE

SCALA: 1:200

Rev.	Descrizione	Redatto	Data	Verificato	Data	Approvato	Data	Autorizzato Data
A	Emissione esecutiva	[Firma]	07/08/2021	[Firma]	08/08/2021	[Firma]	08/08/2021	08/08/2021

File: I:\000007\WQA1500001A.dwg n. Elab.: 199