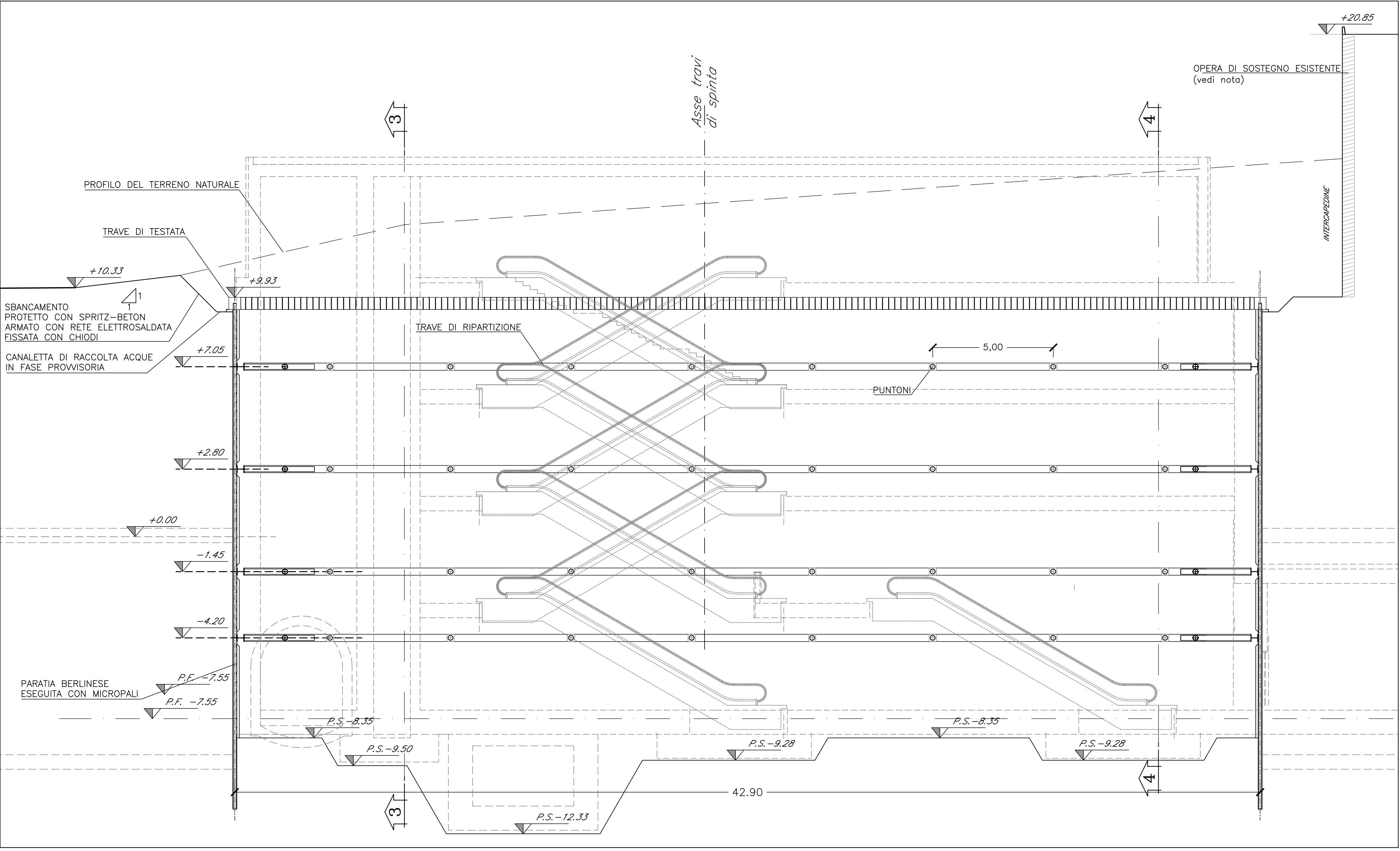


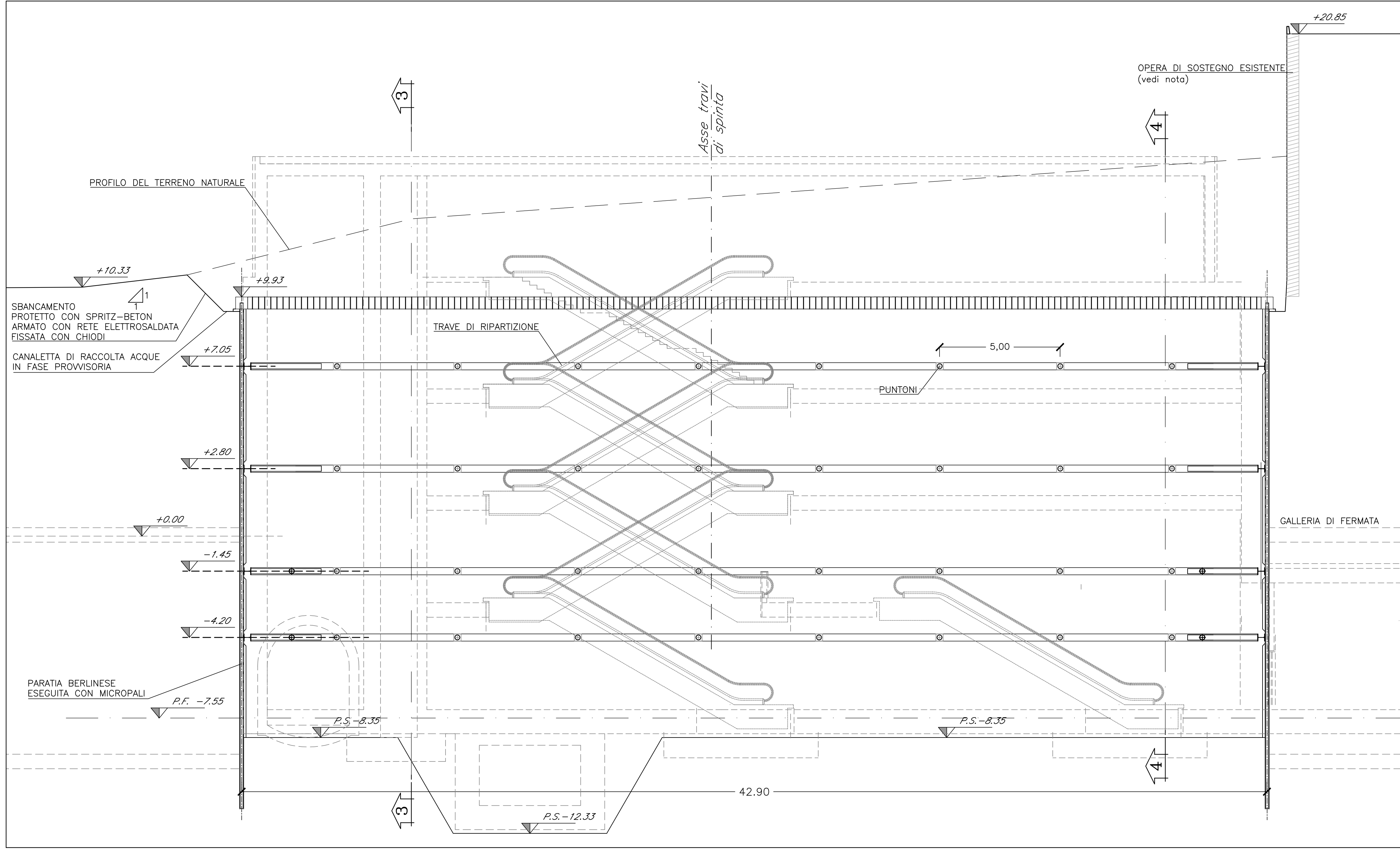
SEZIONE 1-1

SCALA 1:100



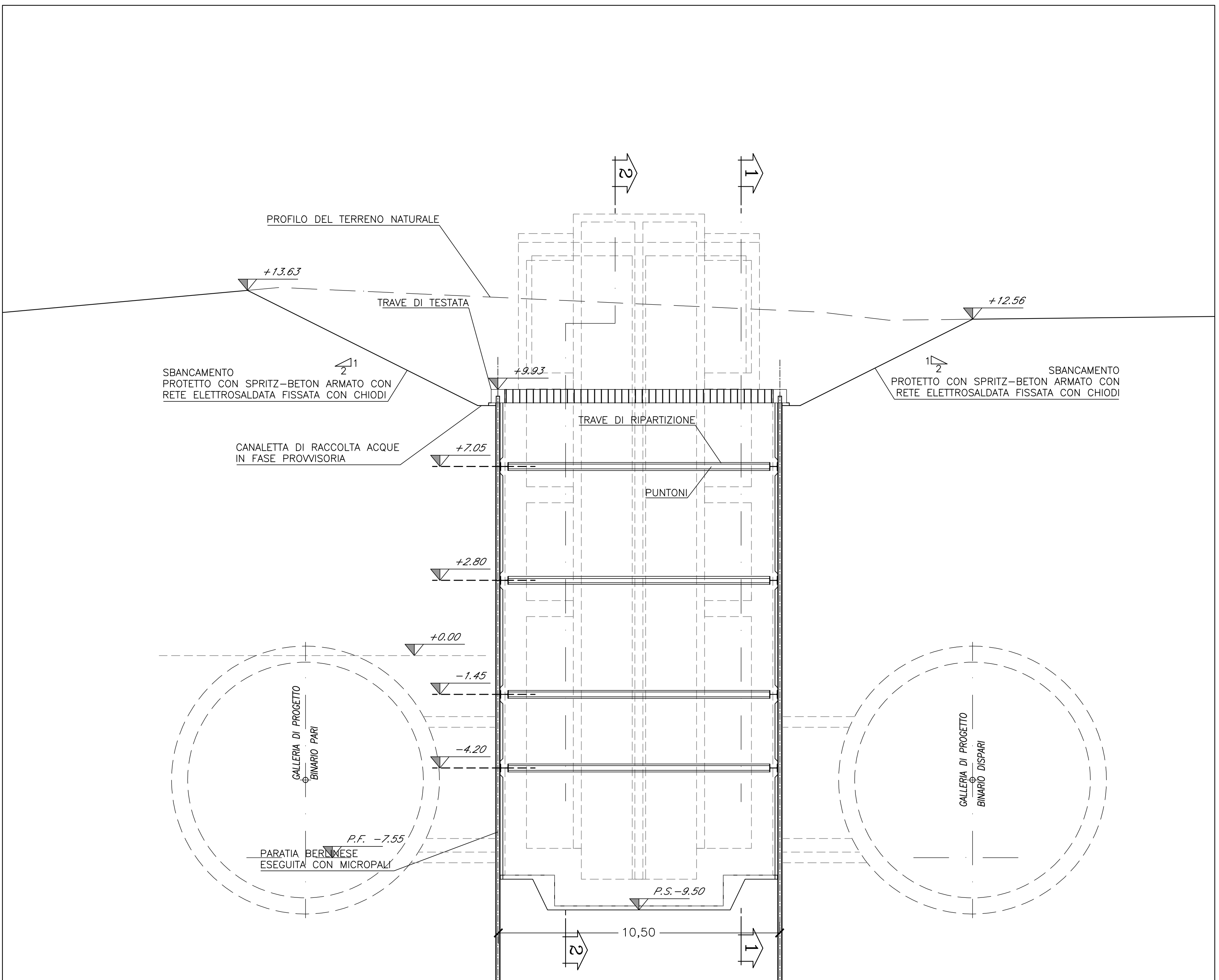
SEZIONE 2-2

SCALA 1:100



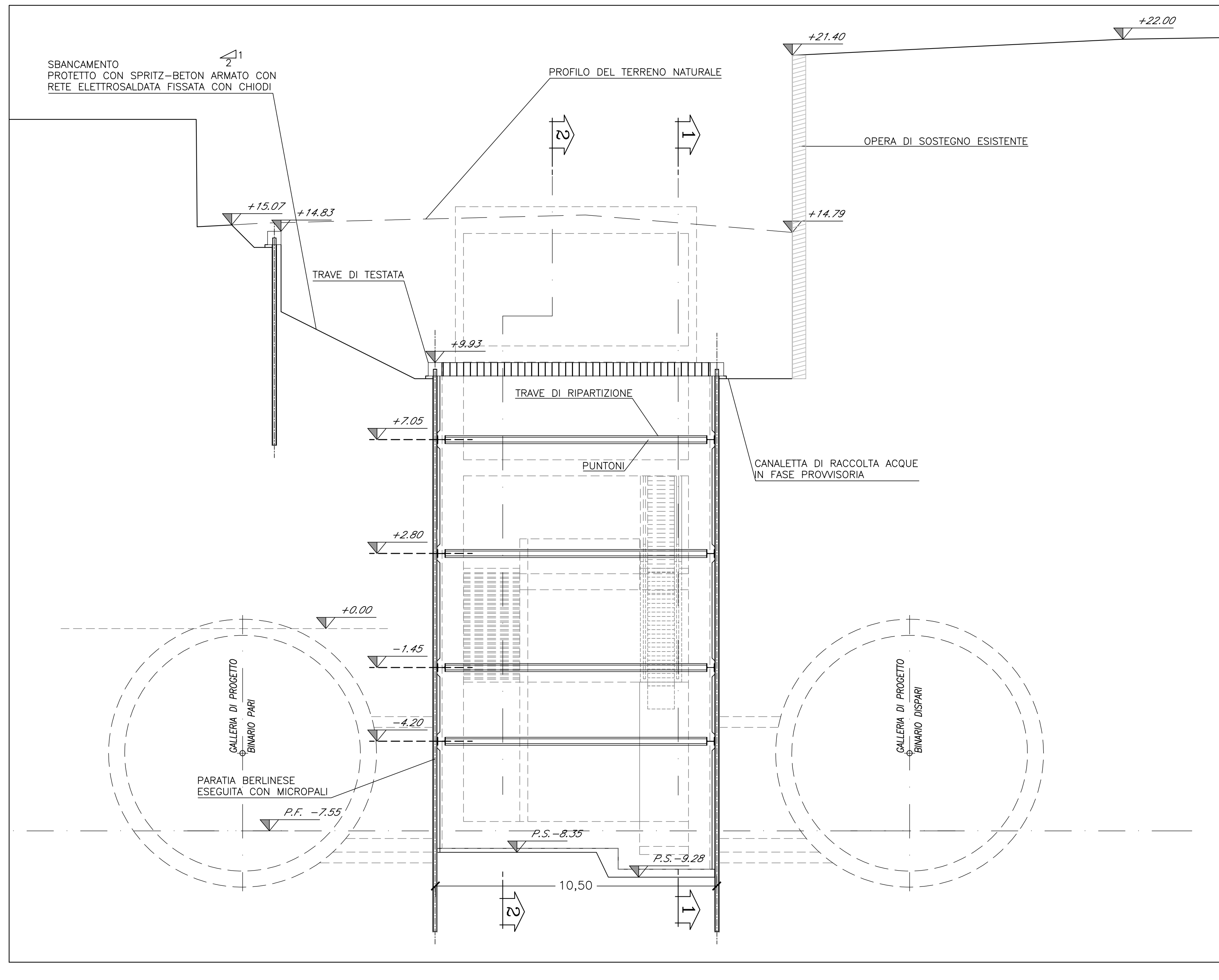
SEZIONE 3-3

SCALA 1:100



SEZIONE 4-4

SCALA 1:100



NOTE

PER LE CARATTERISTICHE DEI MATERIALI SI VEDA SPECIFICO ELABORATO

LE OPERE RAPPRESENTATE VANNO REALIZZATE A SEGUITO DELL'ADEGUAMENTO DELL'OPERA DI SOSTEGNO ESISTENTE IN CORRISPONDENZA DELLA STRADA LATO NORD

NELLA PROGETTAZIONE ESECUTIVA DOVRANNO ESSERE EFFETTUATE INDAGINI ATTE A VERIFICARE LA GEOMETRIA E LA CONSISTENZA DELLE OPERE DI SOSTEGNO ESISTENTI NELL'AREA DEL POZZO NEGHELLI

PER LE DIMENSIONI E LE CARATTERISTICHE DELLA STRUTTURA IN C.A. INTERNA, SI RIMANDA AGLI SPECIFICI ELABORATI.

LEGENDA

PF	Piano del ferro
PS	Piano di scavo

COMMITTENTE: **RFI** RETE FERROVIARIA ITALIANA GRUPPO FERROVIE DELLO STATO ITALIANO

PROGETTAZIONE: **ITALFERR** GRUPPO FERROVIE DELLO STATO ITALIANO

U.O. GALLERIE

PROGETTO DEFINITIVO

RADDOPPIO DELLA LINEA GENOVA - VENTIMIGLIA

TRATTA FINALE LIGURE - ANDORA

GALLERIA ALASSIO
POZZO NEGHELLI
SCAVI E CONSOLIDAMENTI - SEZIONI

SCALA: 1:100

Rev.	Descrizione	Redatto	Data	Verificato	Data	Approvato	Data	Autorizzato	Data
A	Emissione esecutiva	J.M.	04/2011	J.P.	04/2011	J.M.	04/2011	A. Scattol	04/2011

File: N:\00007\ZF\200500014.dwg n. Elab: 254