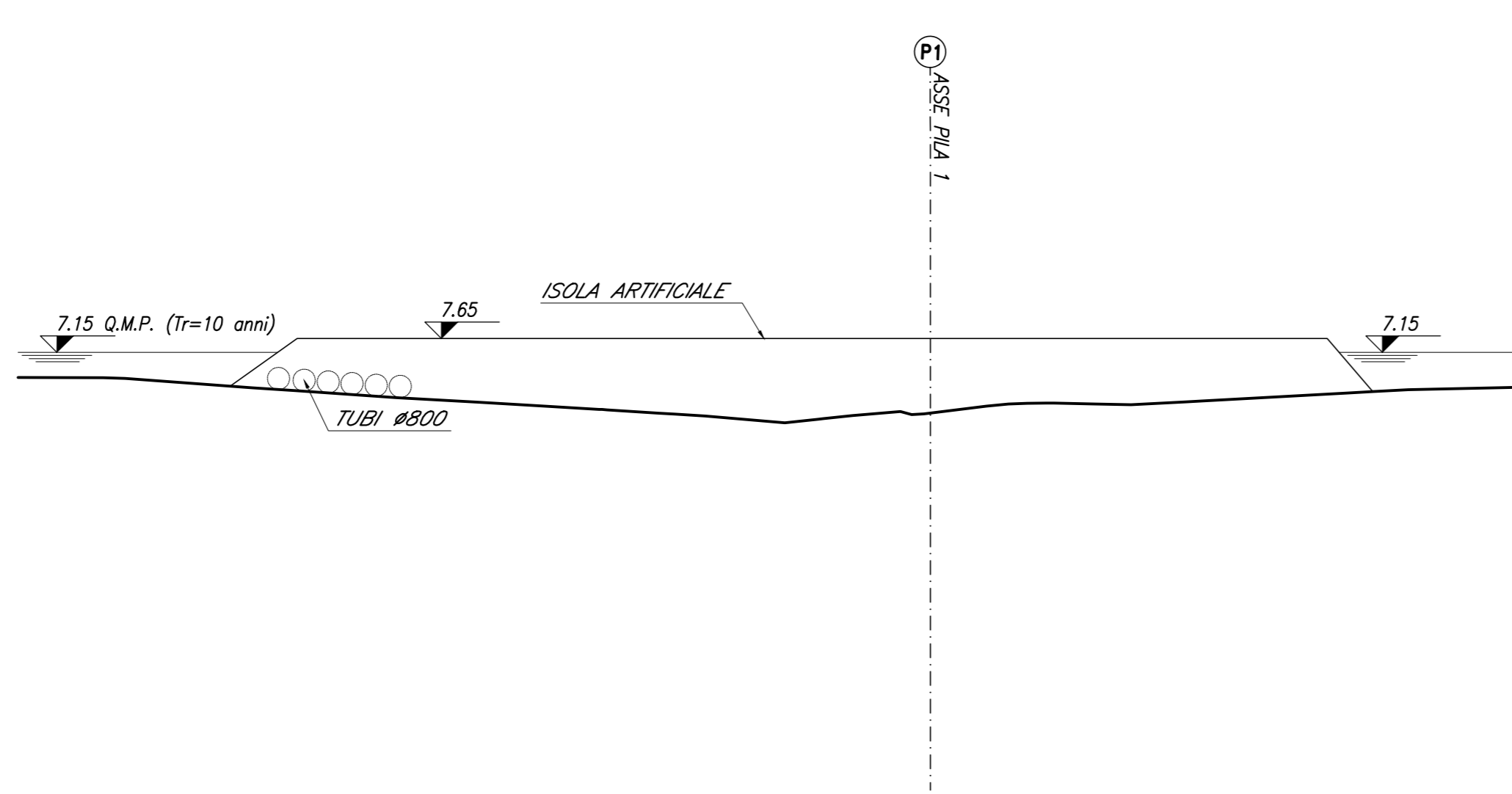
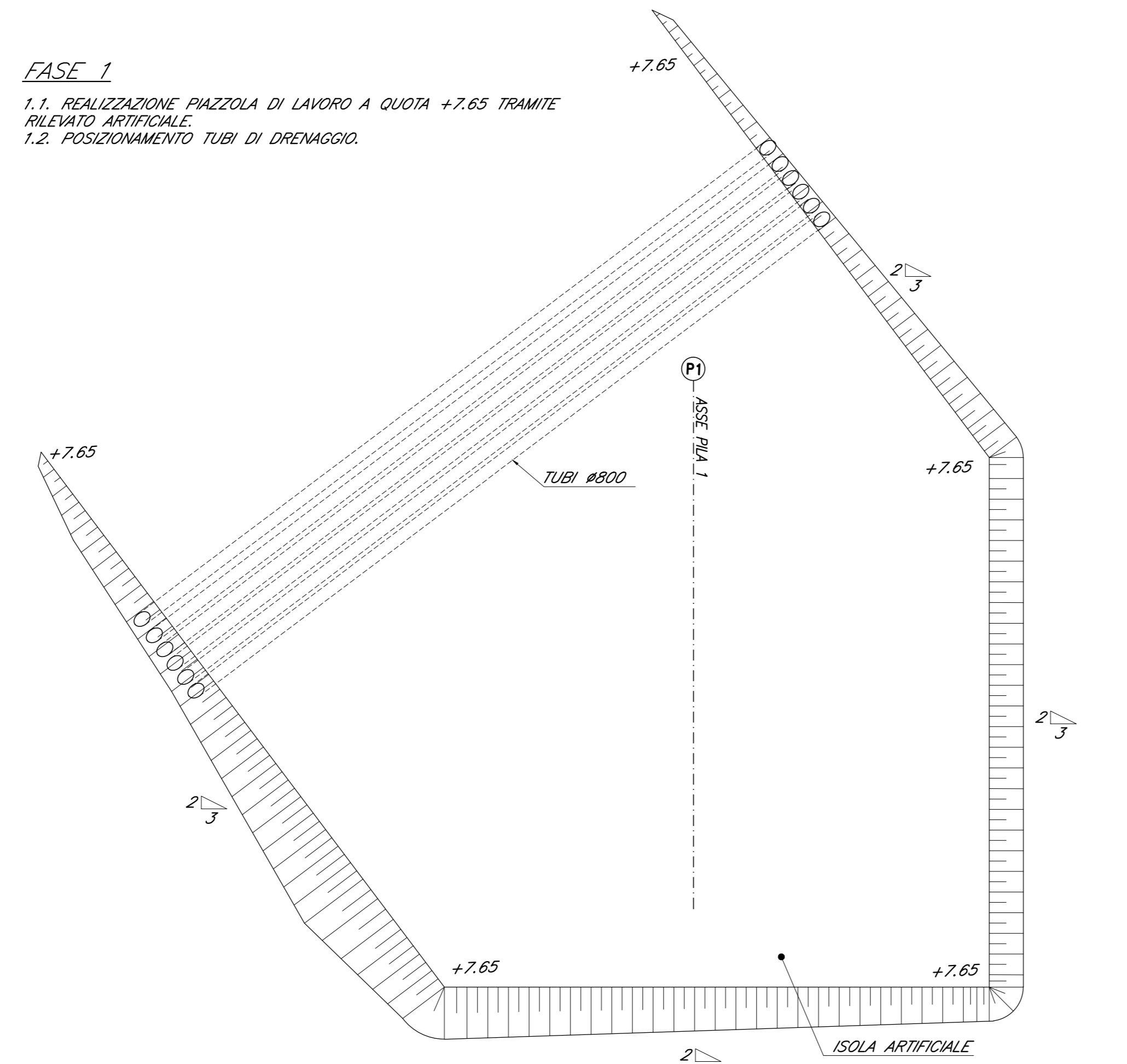
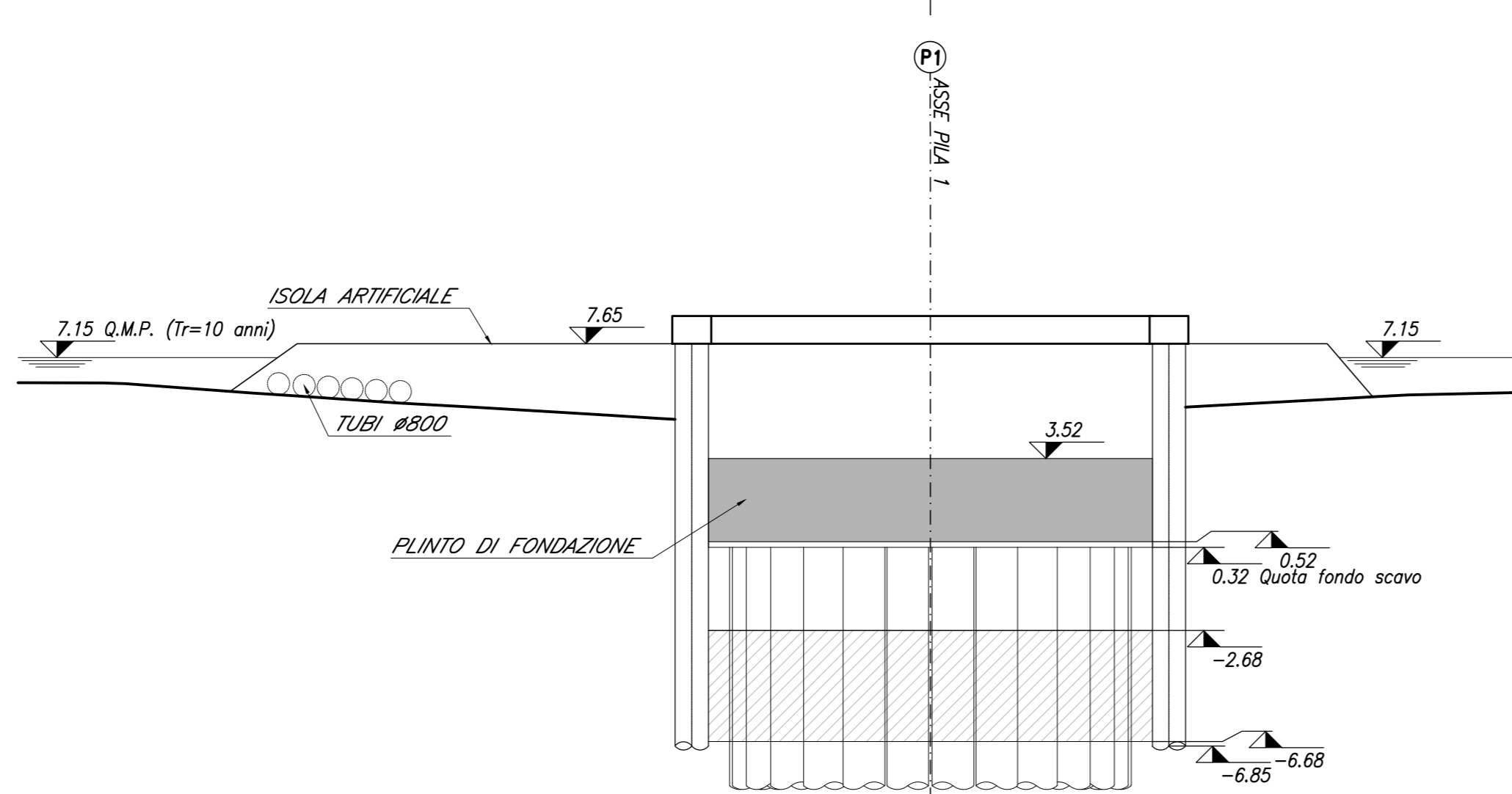
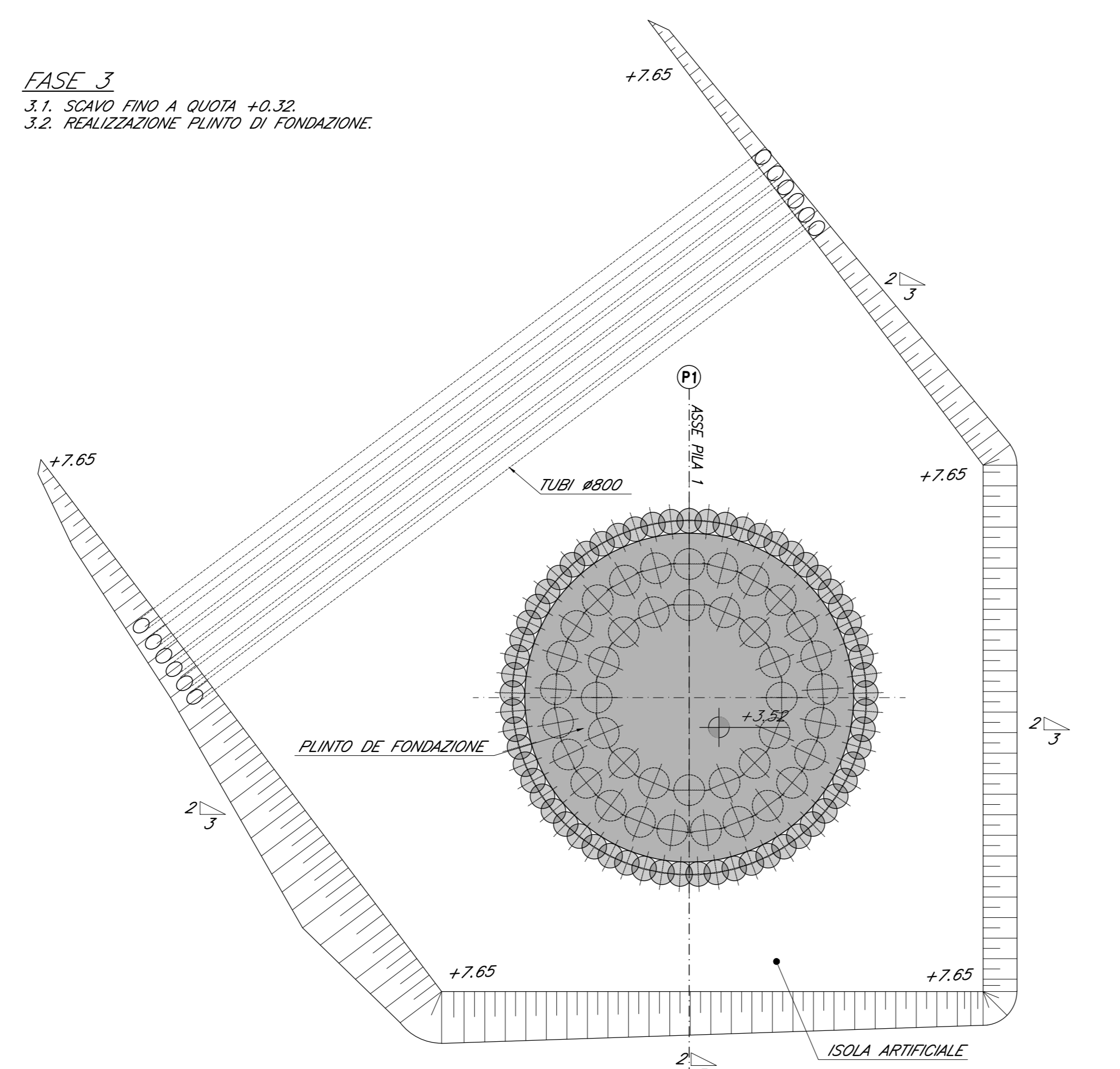


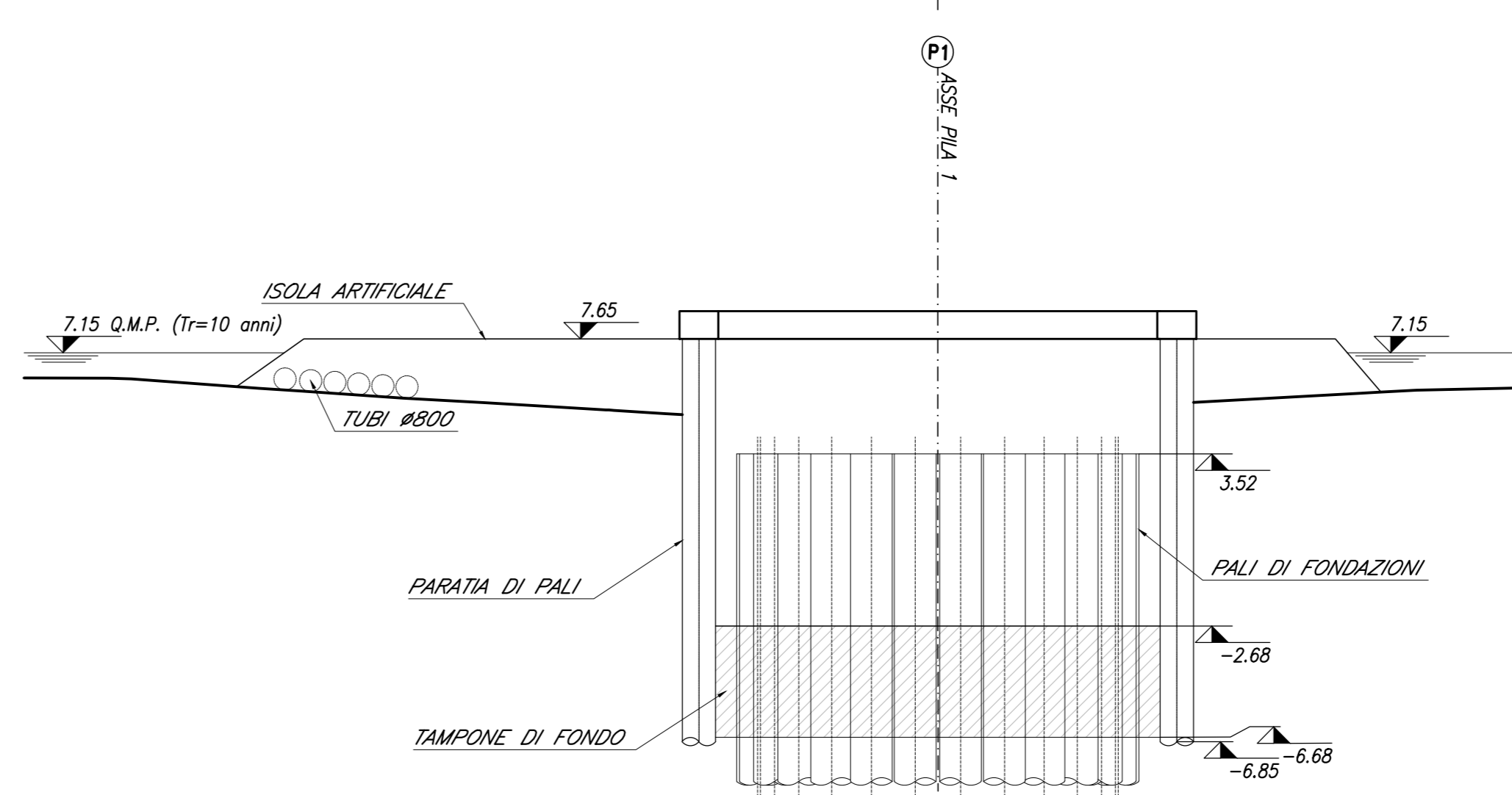
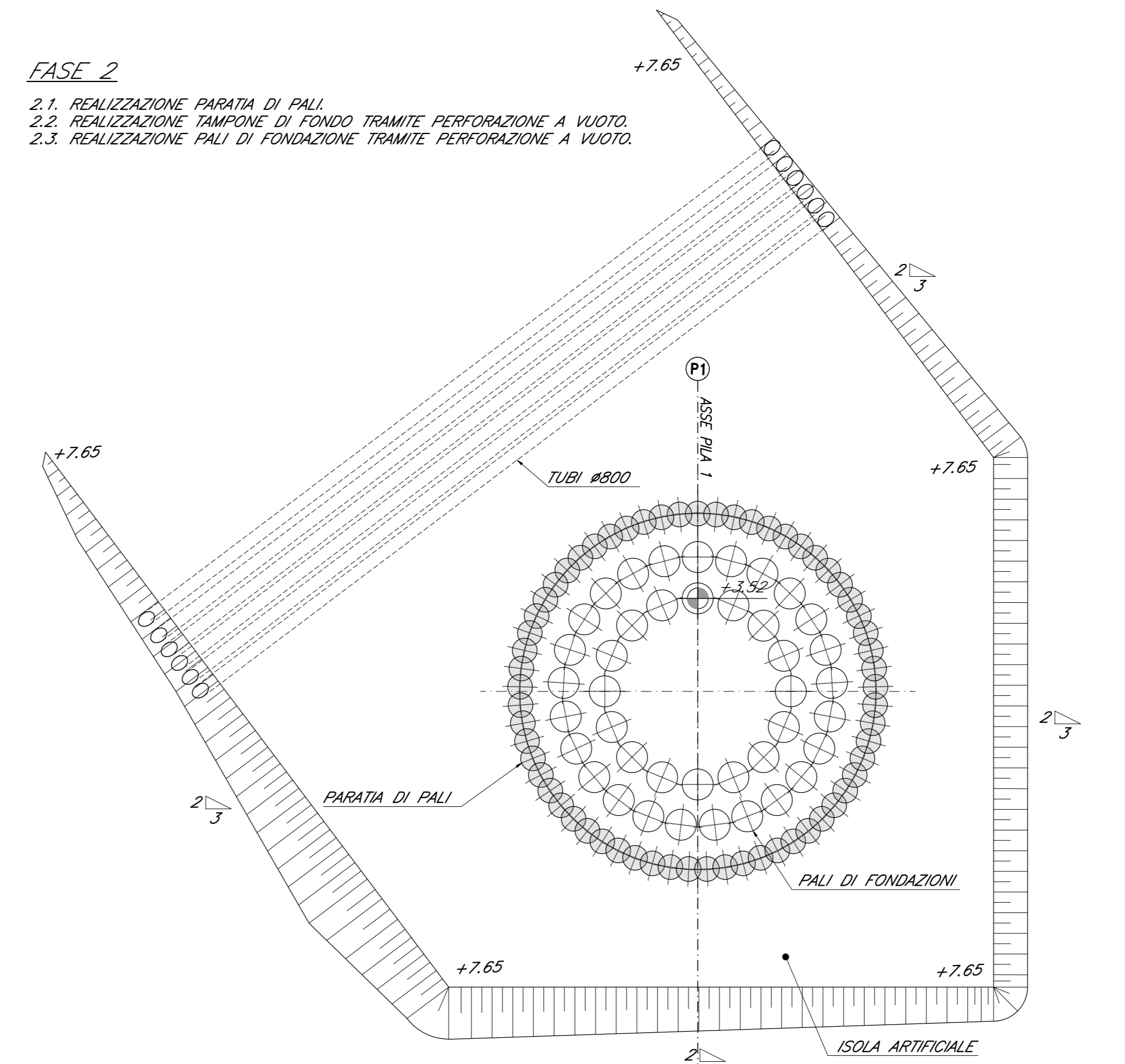
FASE 1
 1.1. REALIZZAZIONE PAZZOLA DI LAVORO A QUOTA +7.65 TRAMITE RILEVATO ARTIFICIALE.
 1.2. POSIZIONAMENTO TUBI DI DRENAGGIO.



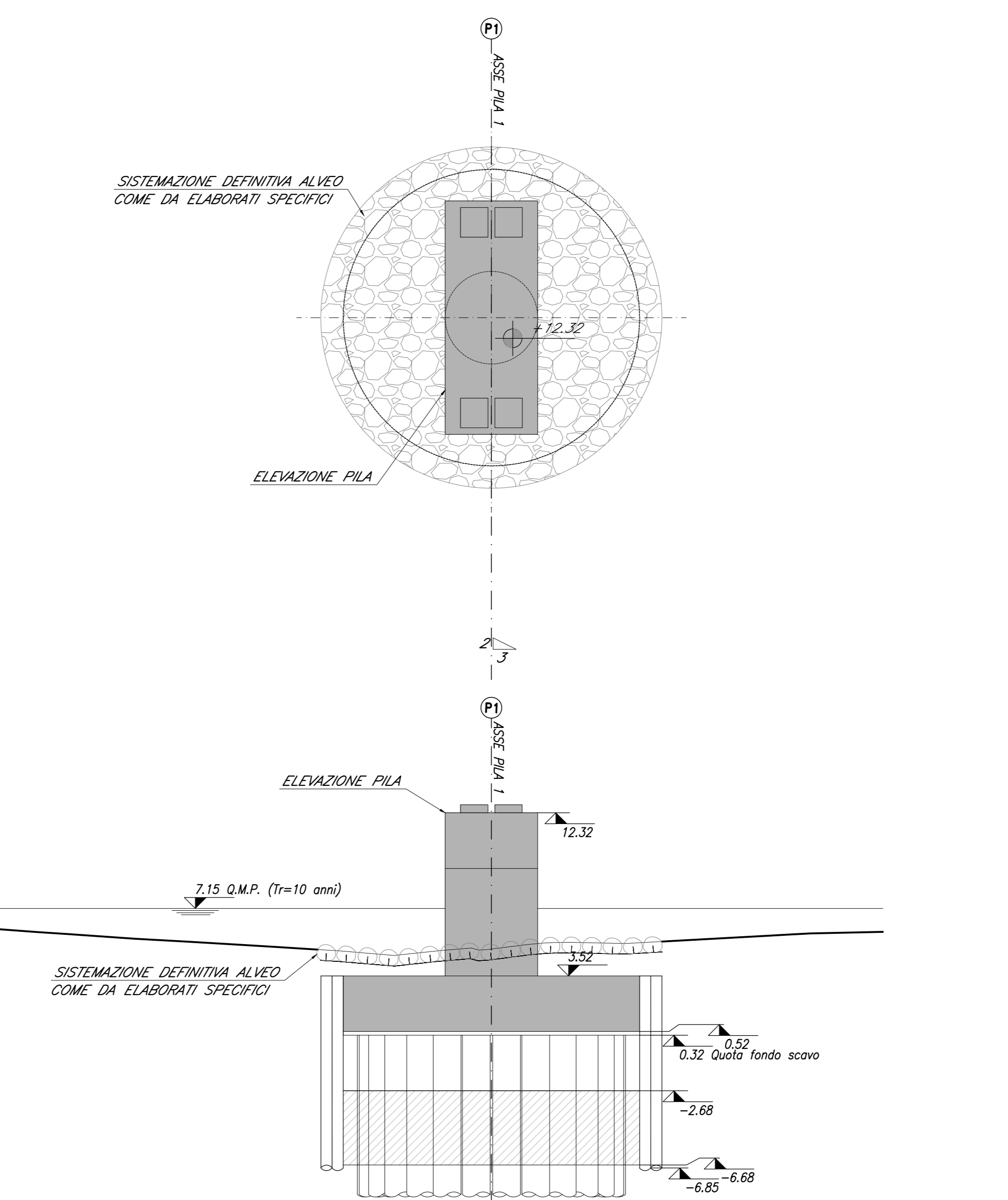
FASE 3
 3.1. SCAVO FINO A QUOTA +0.32.
 3.2. REALIZZAZIONE PLINTO DI FONDAZIONE.



FASE 2
 2.1. REALIZZAZIONE PARATA DI PALI.
 2.2. REALIZZAZIONE TAMPONE DI FONDO TRAMITE PERFORAZIONE A VUOTO.
 2.3. REALIZZAZIONE PALI DI FONDAZIONE TRAMITE PERFORAZIONE A VUOTO.



FASE 4
 4.1. ESECUZIONE ELEVAZIONE PILA.
 4.2. DEMOLIZIONI OPERE PROVVISORIE FINO A QUOTA ESTRADOSSO PLINTO +3.52.
 4.3. SISTEMAZIONE FINALE DEL FONDO ALVEO CON GABIONI E MATERASSI TIPO "Treno".



FASI REALIZZATIVE E OPERE PROVVISORIALI
 Scala 1:200

Per tabella materiali, incidenze e lunghezze pali si rimanda all'elaborato IV0100D09TTVI0000001

COMMITTENTE:
RFI
 RETE FERROVIARIA ITALIANA
 GRUPPO FERROVIE DELLO STATO ITALIANO

PROGETTAZIONE:
ITALFERR
 GRUPPO FERROVIE DELLO STATO ITALIANO

U.O. OPERE CIVILI
 PROGETTO DEFINITIVO
 RADDOPPIO DELLA LINEA GENOVA - VENTIMIGLIA
 TRATTA FINALE LIGURE - ANDORA

OPERE PRINCIPALI - VIADOTTI E CAVALCAVIA
 VI08 - Viadotto ferroviario, Doppio Binario
 Fasi realizzative e opere provvisoriali tav. 2/2

SCALA:
 1:200

Rev.	Descrizione	Redatto	Data	Verificato	Data	Approvato	Data	Autorizzato Data
A	Emissione esecutiva		01/09/23		01/09/23		01/09/23	01/09/23

File: IV0100D09AZVI080002A.DWG n. Etab.: 1