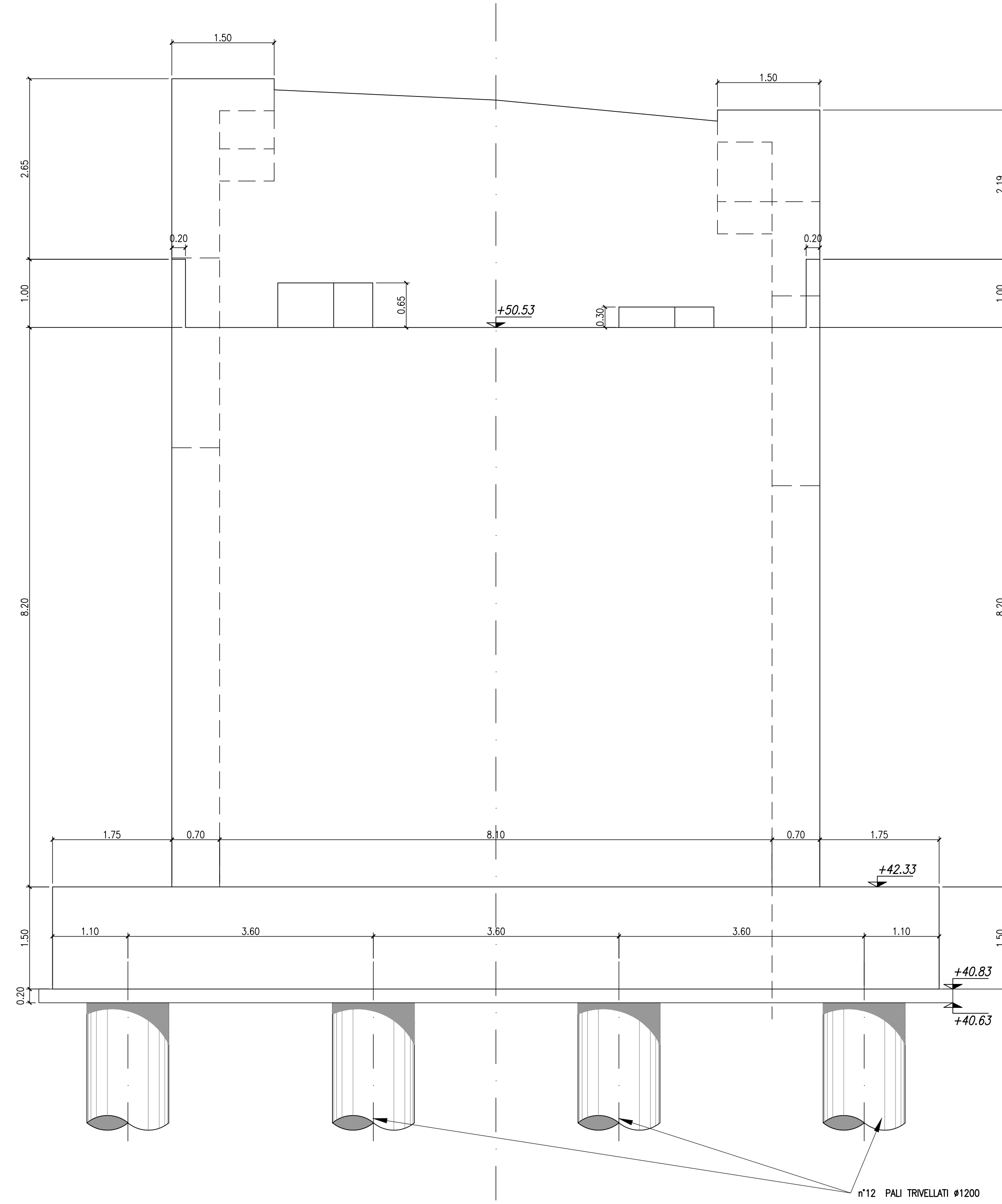
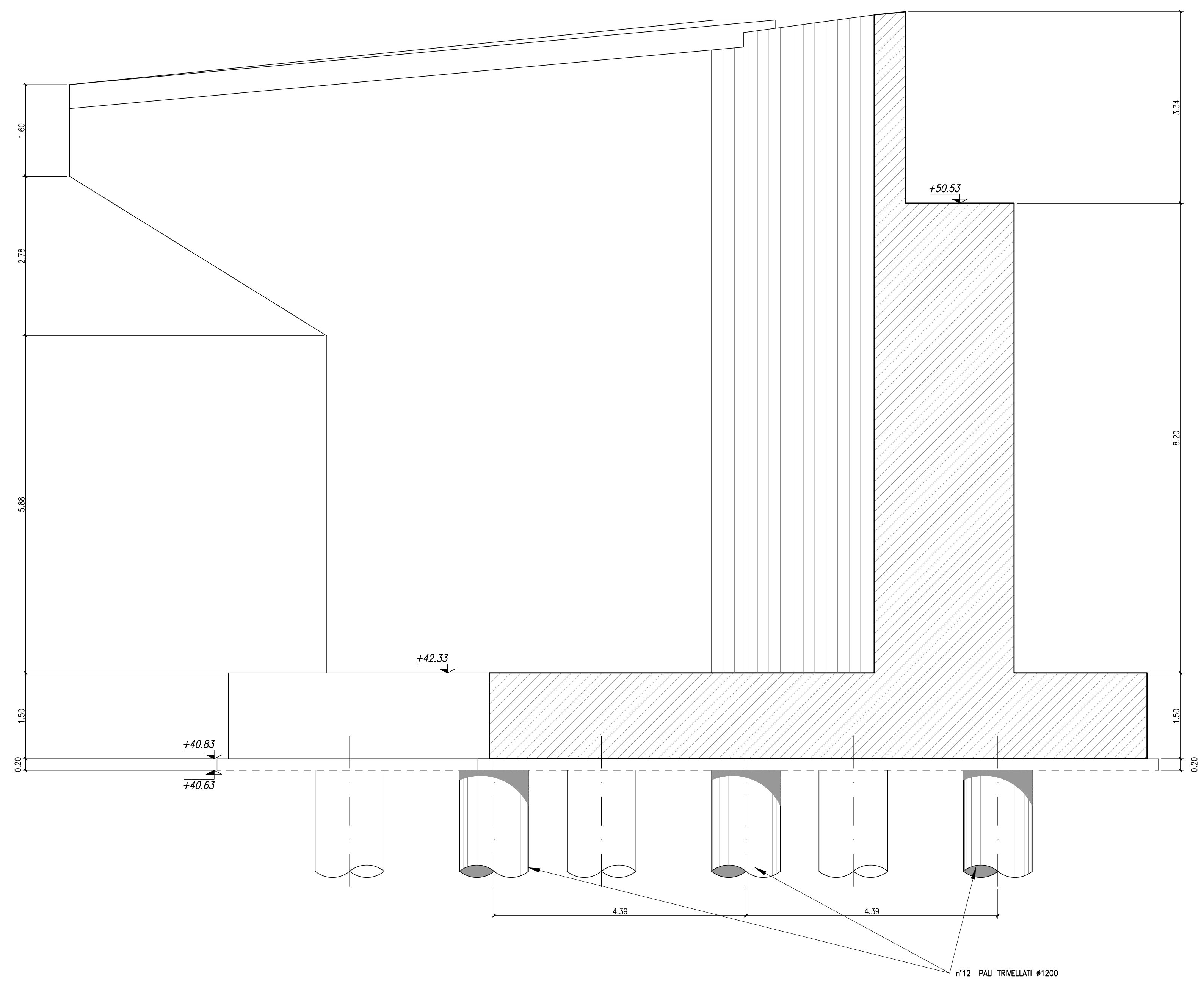


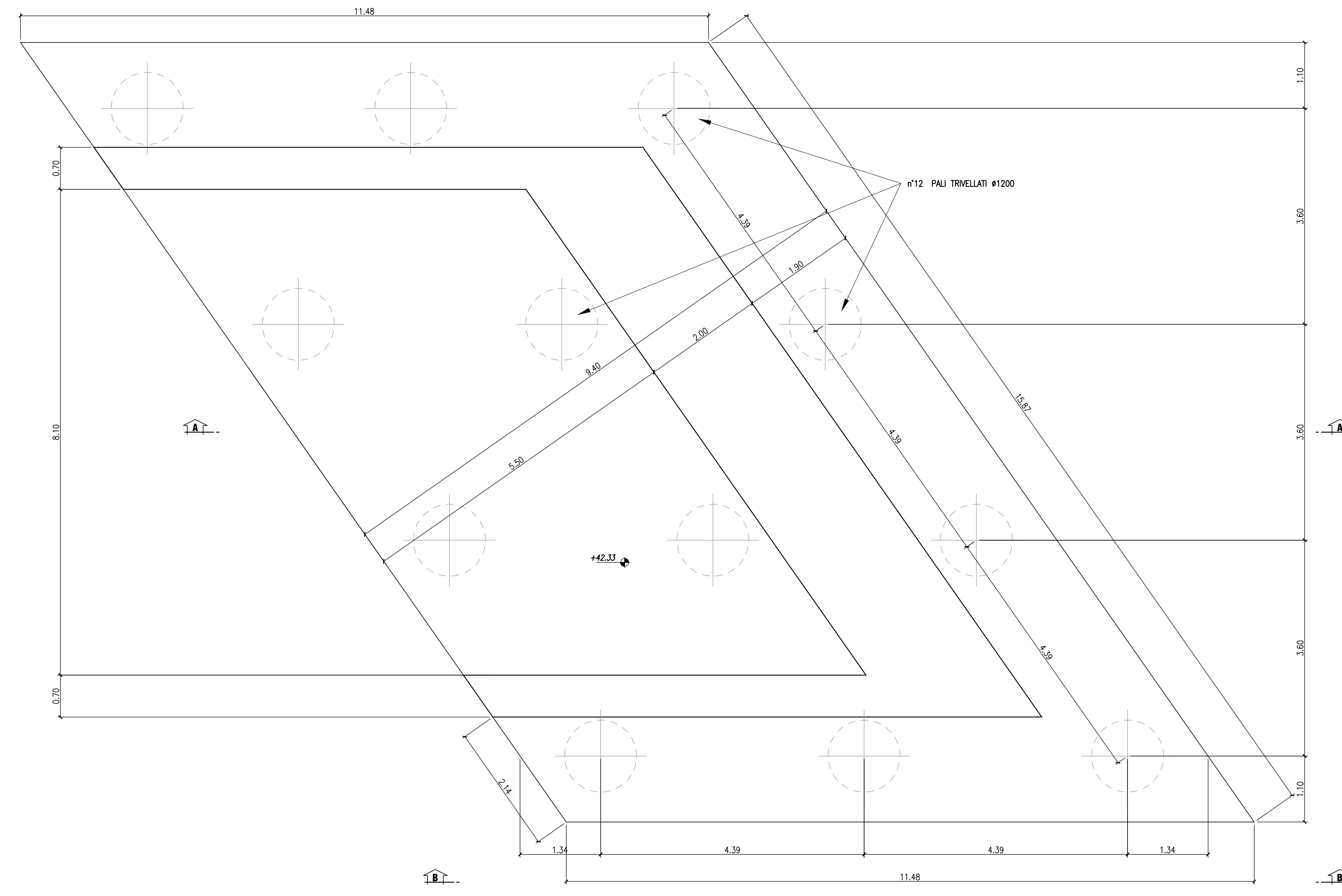
CARPENTERIA SPALLA A
VISTA FRONTALE
1:50



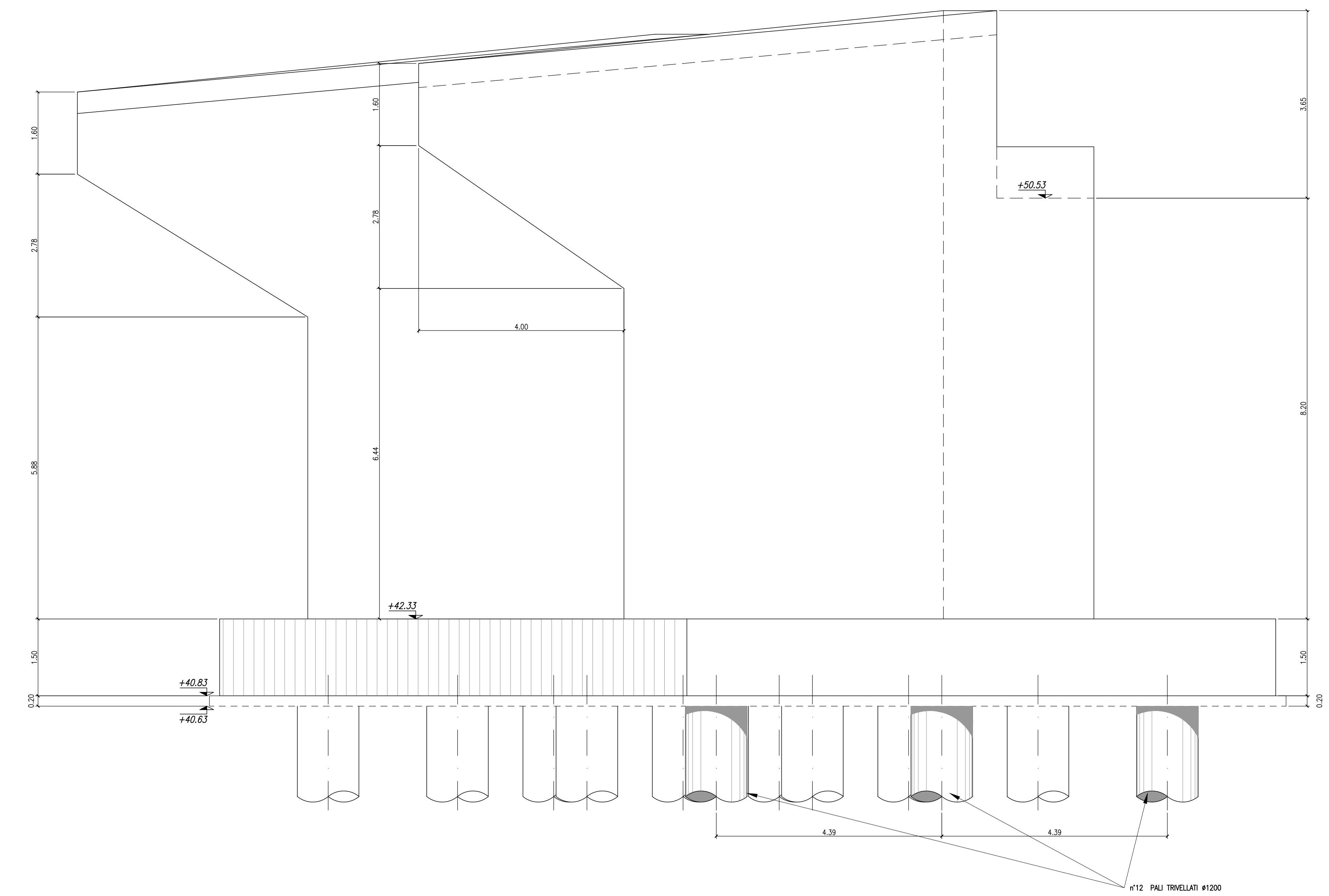
CARPENTERIA SPALLA A
SEZIONE A-A
1:50



CARPENTERIA SPALLA A
PIANTA FONDAZIONE
1:50



CARPENTERIA SPALLA A
VISTA B-B
1:50



CARPENTERIA SPALLA A
VISTA DALL'ALTO
1:50

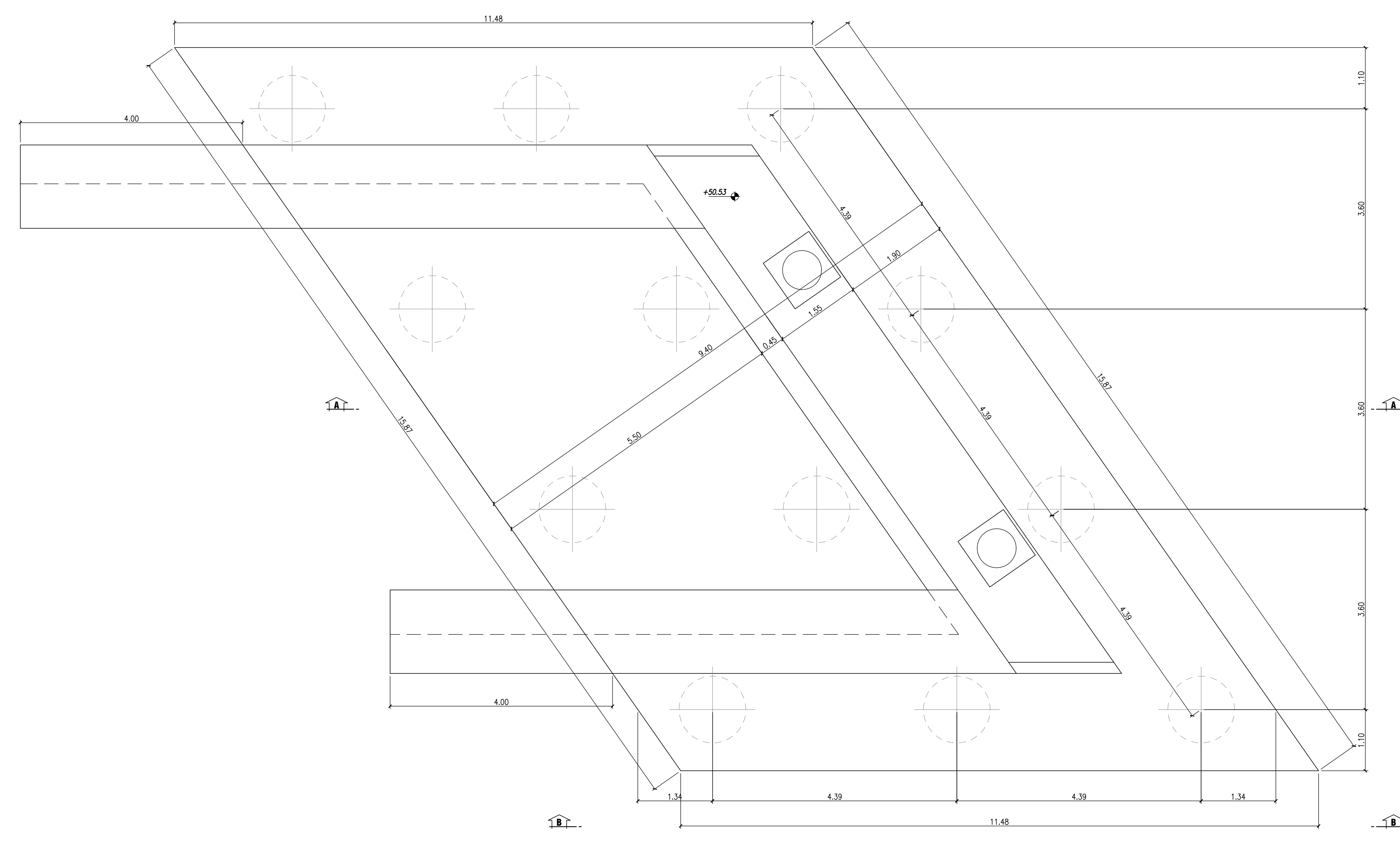


TABELLA MATERIALI - NVX3

Tip. Costruzione	Spessore (mm)	Classe di lavorabilità	Tip. di acciaio	Classe di resistenza (N/mm²)	Classe di elongazione (%)	Spes. (kg/m²)	Corpi di trapi.
A	1	S20	S4-S5	CEM NV	CE2/40	X1	32
B	1	S20	S4-S5	CEM NV	CE2/40	X1	32
C	1	S20	S4-S5	CEM NV	CE2/40	X1	32
D	1	S20	S4-S5	CEM NV	CE2/40	X1	32
E	1	S20	S4-S5	CEM NV	CE2/40	X1	32
F	1	S20	S4-S5	CEM NV	CE2/40	X1	32
G	1	S20	S4-S5	CEM NV	CE2/40	X1	32

ACCIAIO

ACCIAIO IN BARRE PER GETTI E RETI ELETTROSDALATE

ACCIAIO ARMONICO DI TIPO STABILIZZATO PER TRAVI E TRAVERSI

ACCIAIO PER CARPENTERIA METALLICA STRUTTURE PRINCIPALI

ACCIAIO PER CARPENTERIA METALLICA STRUTTURE SECONDARIE

BULLONI PER UNIONI A TAGLIO

BULLONI PER UNIONI AD AZITO

ACCIAIO PER ANCHORE MICROPAZI

SALDATURE

PIU

COMMITTENTE:

PROGETTAZIONE:

U.O. OPERE CIVILI

PROGETTO DEFINITIVO

RADDOPPIO DELLA LINEA GENOVA - VENTIMIGLIA

TRATTA FINALE LIGURE - ANDORA

OPERE PRINCIPALI - PONTI E CAVALCAFERROVIA

Nuova viabilità - Ponte stradale
Carpenteria spalla A

SCALA: 1:50

COMMESSA LOTTO FASE ENTE TIPO DOC. OPERA/DISCIPLINA PROG. REV.

1	V	0	1	0	0	9	B	B	N	V	X	3	0	4	0	0	1	A
---	---	---	---	---	---	---	---	---	---	---	---	---	---	---	---	---	---	---

Rev.	Descrizione	Redatto	Data	Verificato	Data	Approvato	Data	Autorizzato	Data
A	Emissione definitiva	K. Pizzoli	Feb 2022	D. Gatti	Feb 2022	G. Fodda	Feb 2022	A. Vico	Feb 2022

File: I:\0000098\BNU\X304001A.DWG