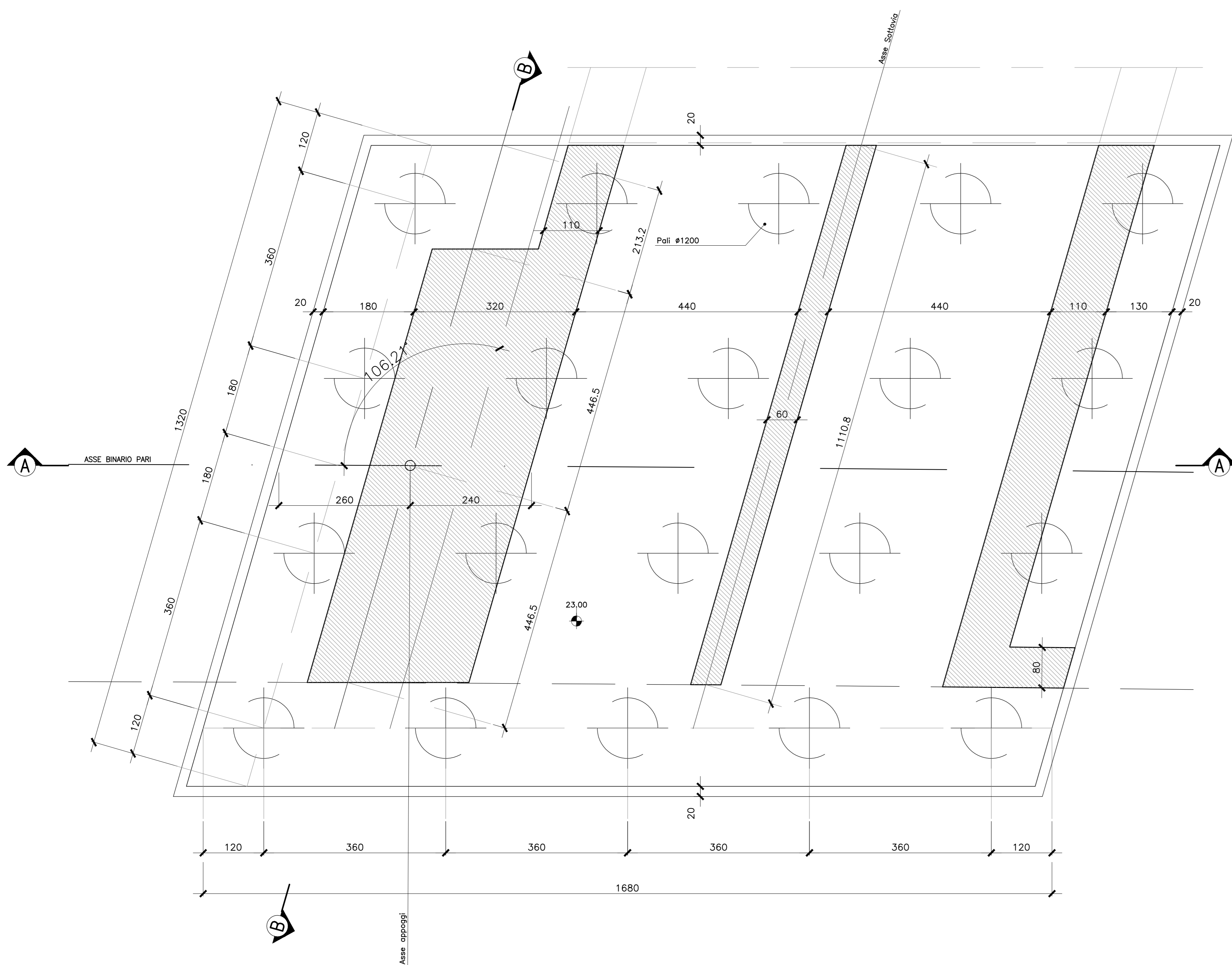
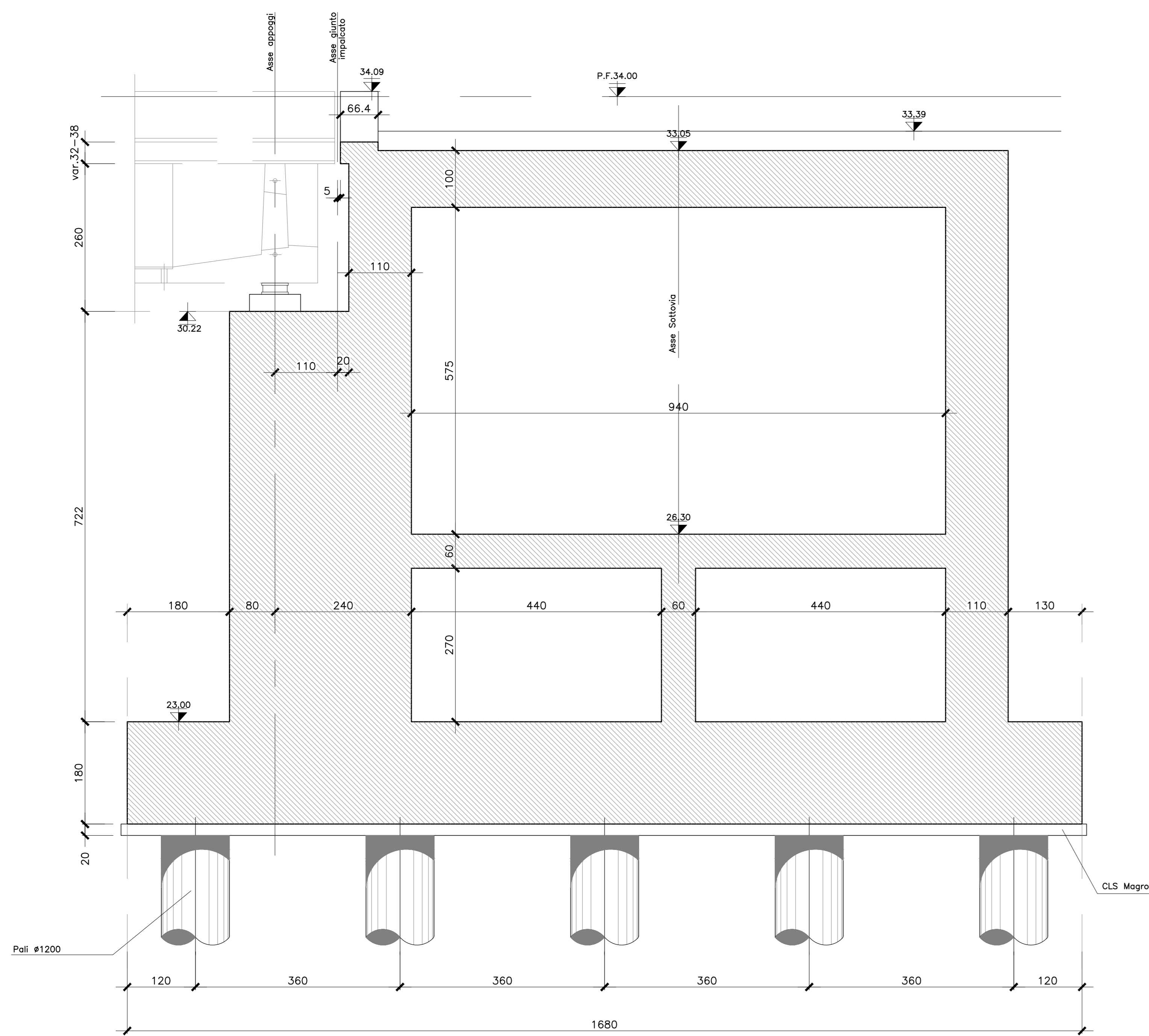


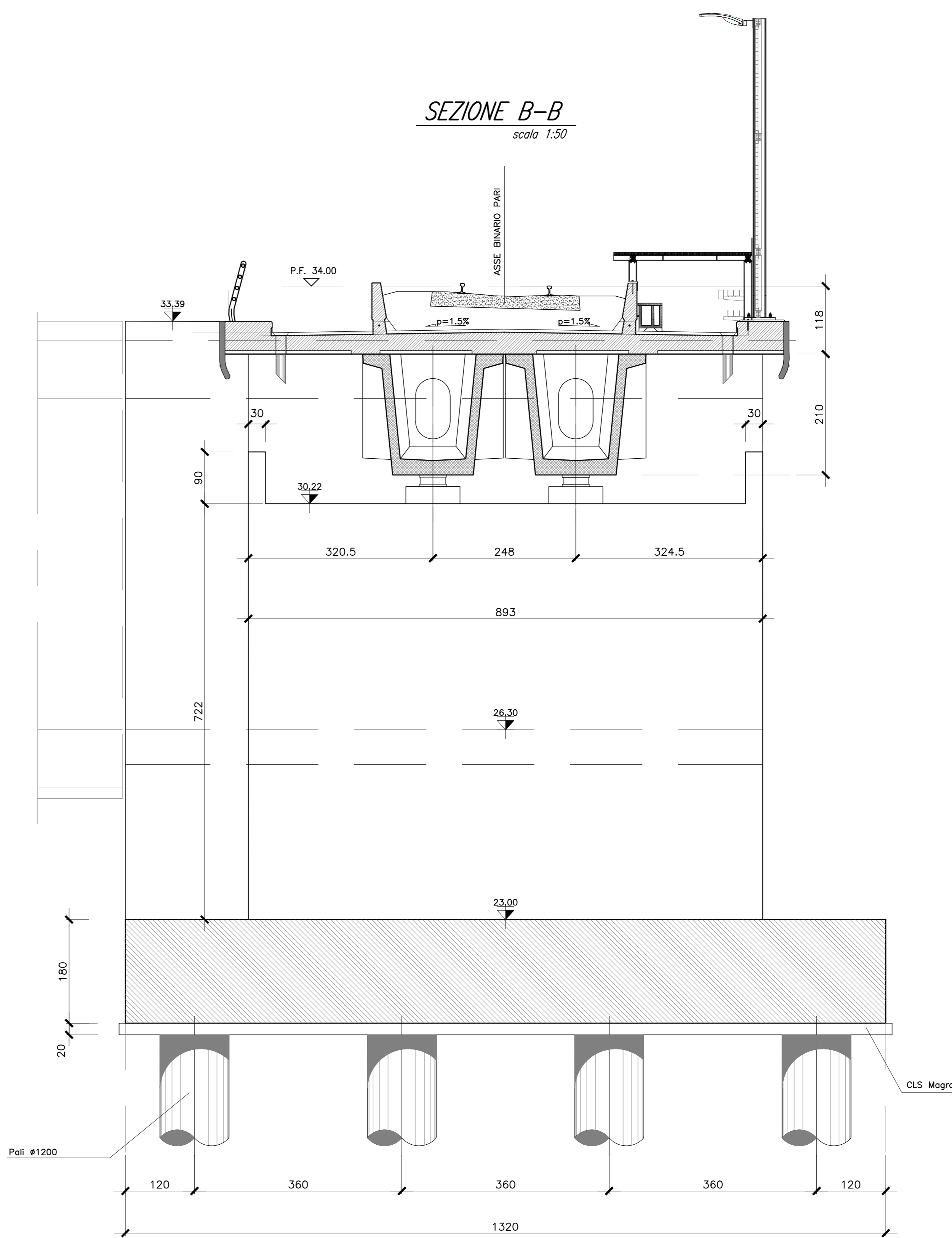
PIANTA DELLO SPICCATO SPALLA B - BP  
scala 1:50



SEZIONE A-A  
scala 1:50



SEZIONE B-B  
scala 1:50



Per tabella materiali, incidenze e lunghezze pali si rimanda all'elaborato IV0100D09TTV10000001

COMMITTENTE: **RFI**  
RETE FERROVIARIA ITALIANA  
GRUPPO FERROVIE DELLO STATO ITALIANE

PROGETTAZIONE: **ITALFER**  
GRUPPO FERROVIE DELLO STATO ITALIANE

U.O. OPERE CIVILI  
PROGETTO DEFINITIVO  
RADDOPPIO DELLA LINEA GENOVA - VENTIMIGLIA  
TRATTA FINALE LIGURE - ANDORA

OPERE PRINCIPALI - VIADOTTI E CAVALCAVIA  
VI01 - Viadotto su Torrente Boffasano - 2 VIADOTTI AFFIANCATI  
Carpenteria Spalla B - BP - Tav. 1 di 2

SCALA: 1:50

Rev.	Descrizione	Redatto	Data	Verificato	Data	Approvato	Data	Autorizzato Data
A	Esecuzione esecutiva	CE	Gen 2022	DF	Gen 2022	DF	Gen 2022	AVR002 Gen 2022

COMMESSA LOTTO FASE ENTE TIPO DOC. OPERA/DISCIPLINA PROGR. REV.  
 I V 0 1 0 0 D 0 9 T T V 1 0 0 0 0 0 0 1 V I 0 1 0 4 0 0 3 A

File: IV0100D09BBV10104003A.DWG n. Etab.: \_\_\_\_\_