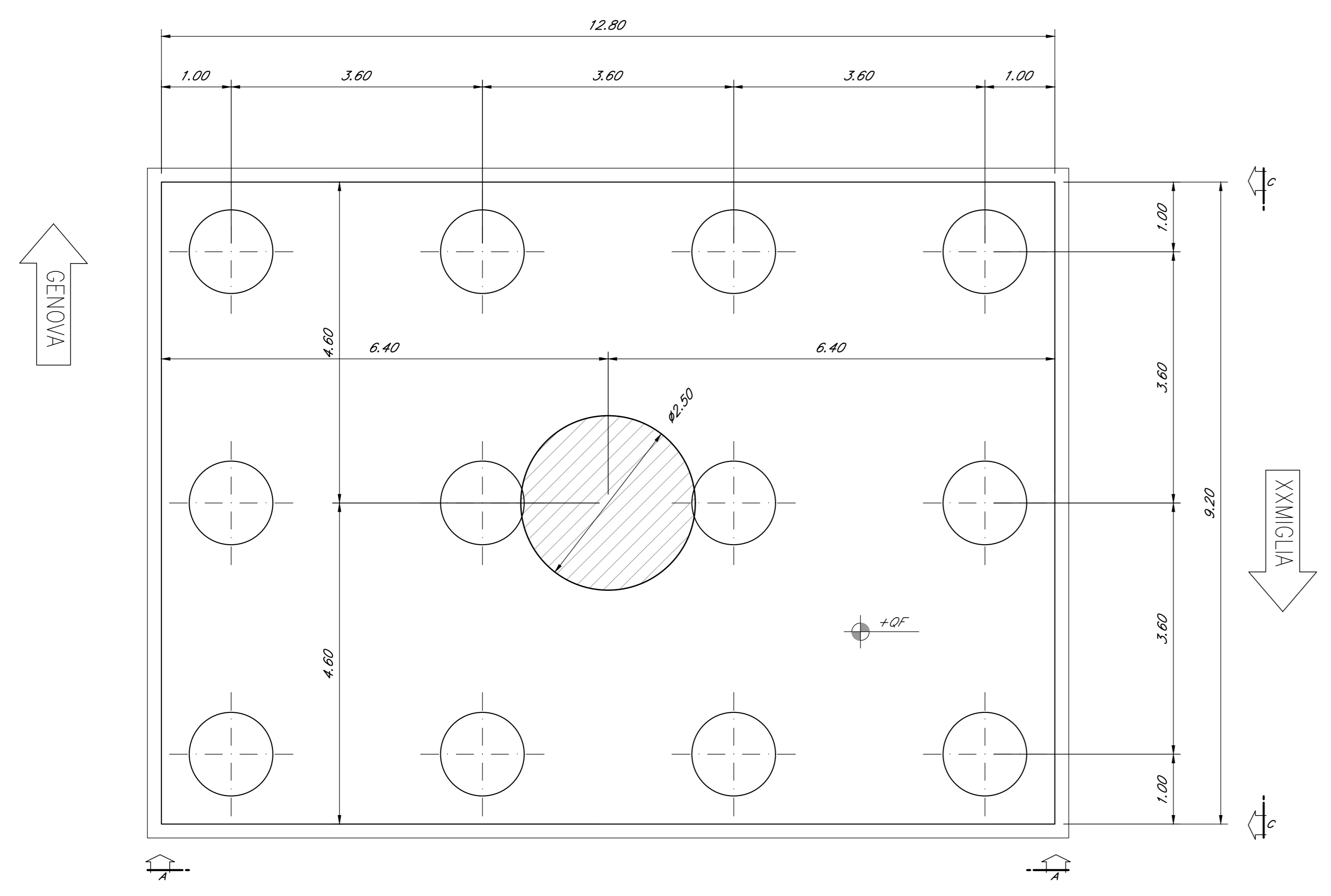
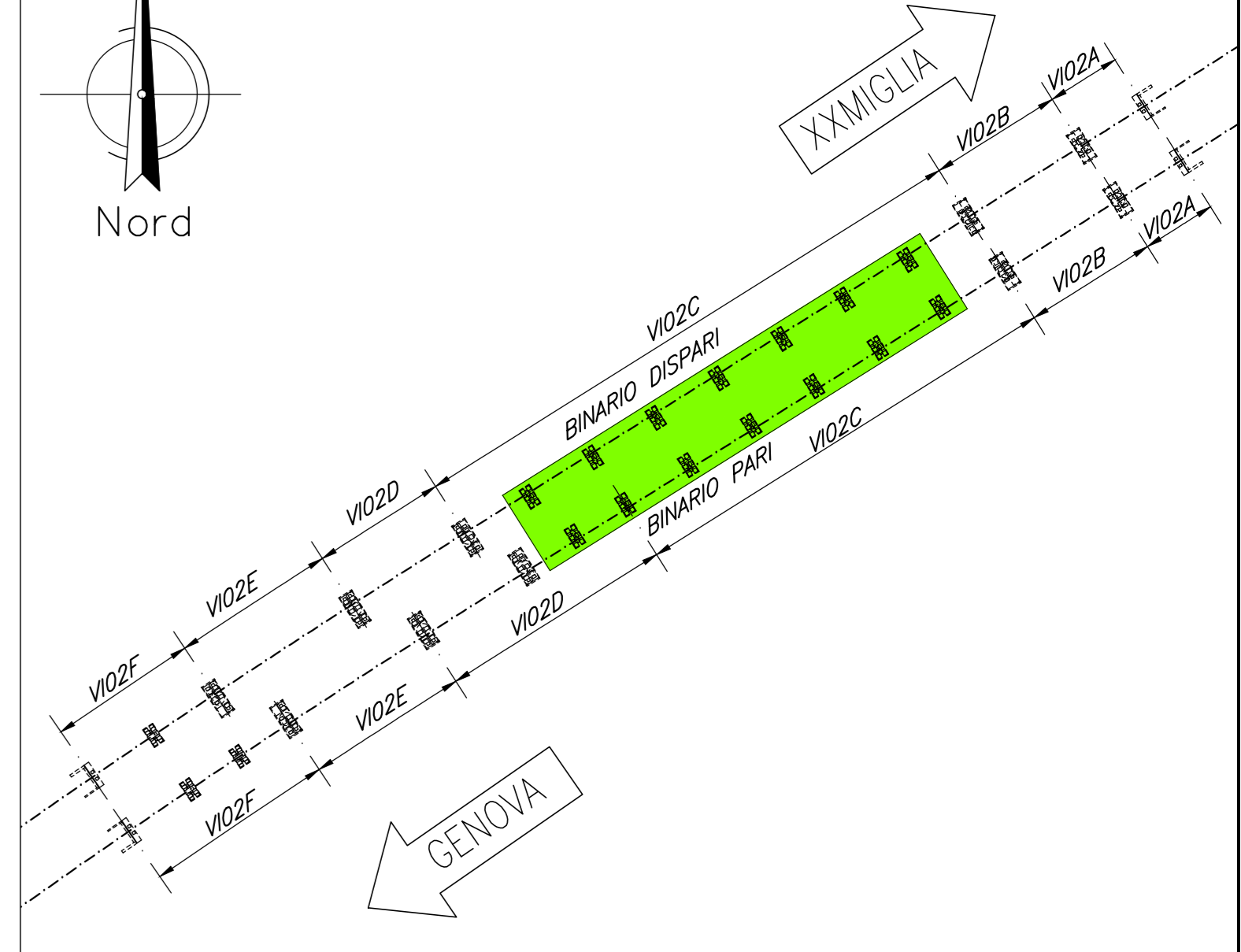
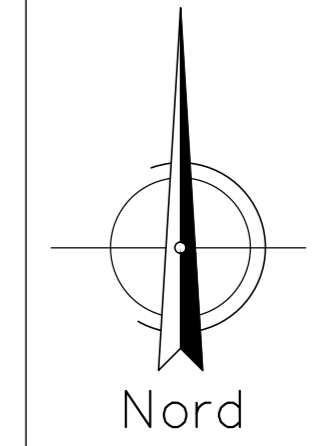
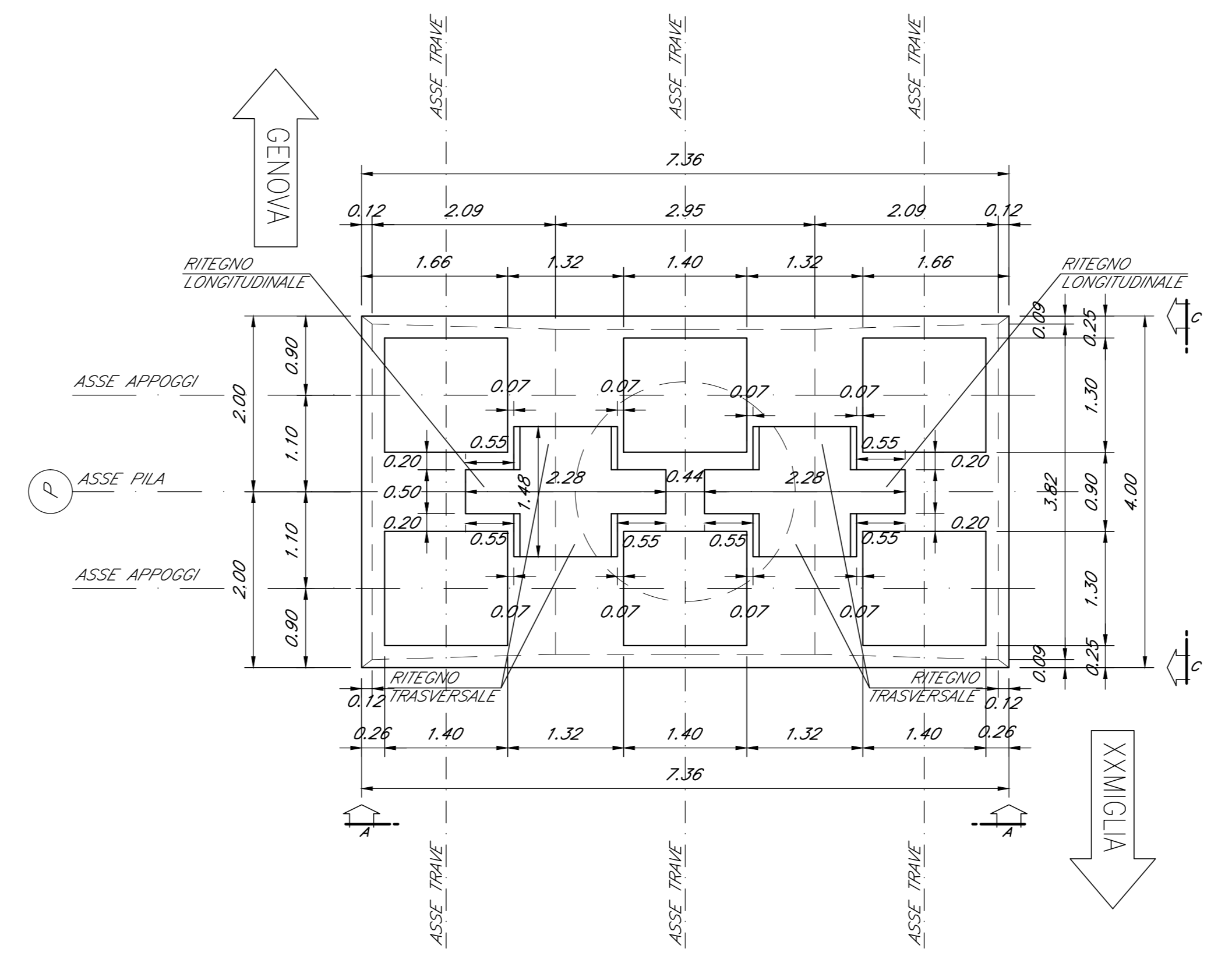


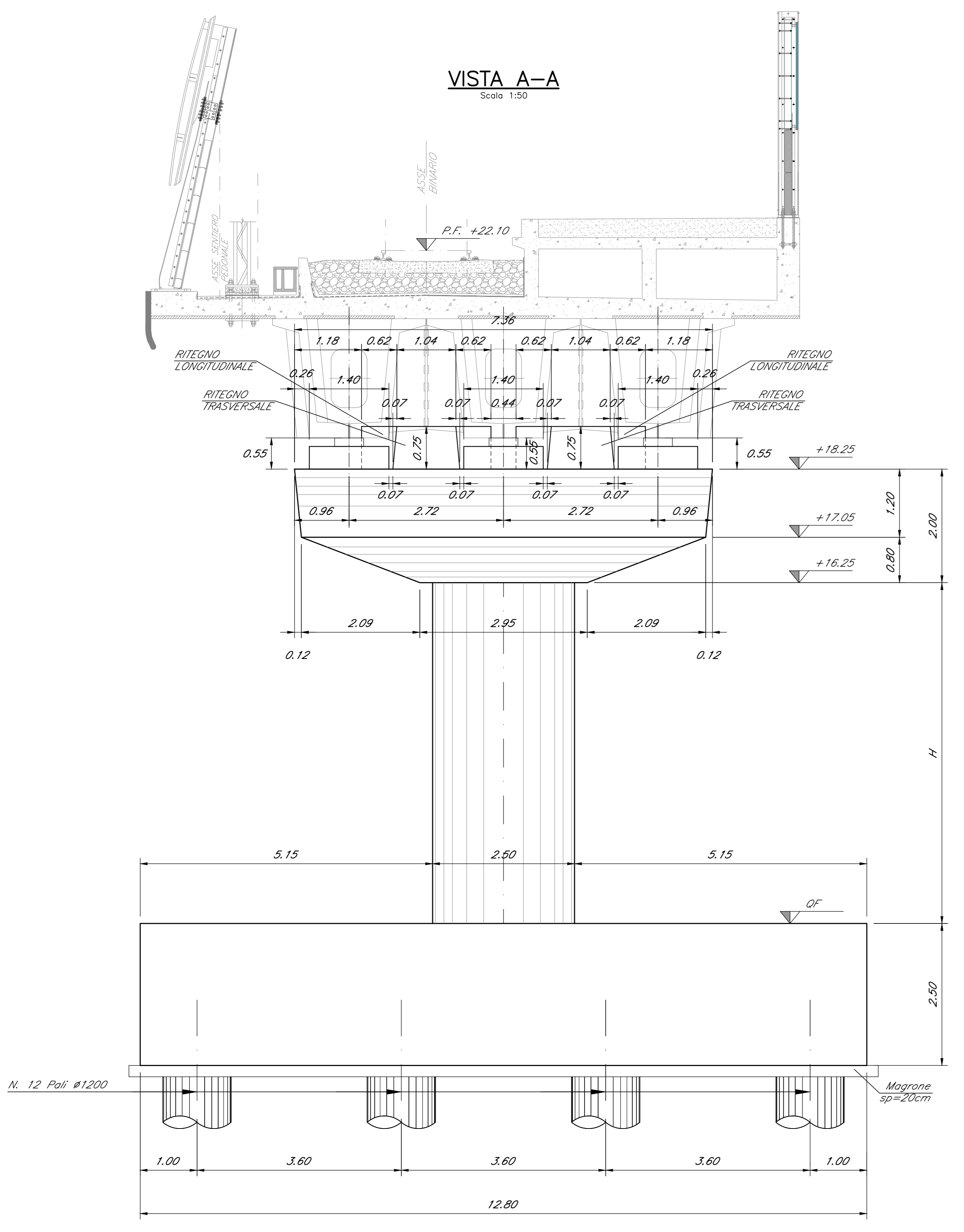
PIANTA SPICCATO
Scala 1:50



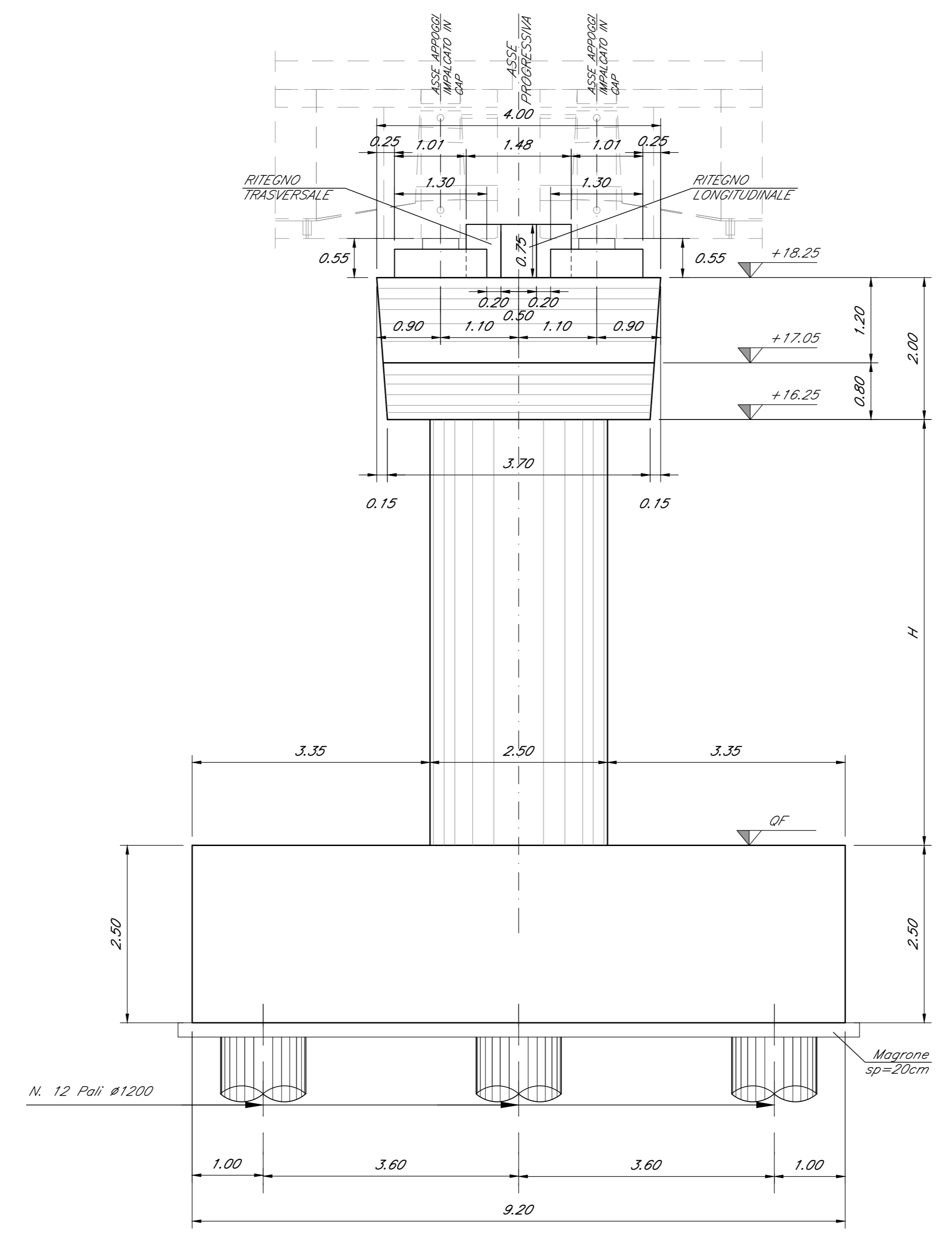
PIANTA PULVINO
Scala 1:50



VISTA A-A
Scala 1:50



VISTA B-B
Scala 1:50



N° PILE	PROGRESSIVA (Km)		ELEVAZIONE PILA (H)		QUOTE (m s.l.m.m)	
	BD	BP	BD	BP	BD	BP
3	71+101.812	71+110.297	6.00	6.00	+10.25	+10.25
4	71+126.812	71+135.297	5.00	5.00	+11.25	+11.25
5	71+151.812	71+160.297	5.00	5.00	+11.25	+11.25
6	71+176.812	71+185.297	5.00	5.00	+11.25	+11.25
7	71+201.812	71+210.297	5.00	5.00	+11.25	+11.25
8	71+226.812	71+235.297	5.00	5.00	+11.25	+11.25
9	71+251.812	71+255.297	5.00	5.00	+11.25	+11.25

NOTE:
Per tabella materiali, incidenze e lunghezze poli si rimanda all'elaborato IV0100091TV0000001

COMMITTENTE:
RFI
RETE FERROVIARIA ITALIANA
GRUPPO FERROVIE DELLO STATO ITALIANE

PROGETTAZIONE:
ITALFERR
GRUPPO FERROVIE DELLO STATO ITALIANE

U.O. OPERE CIVILI
PROGETTO DEFINITIVO
RADDOPPIO DELLA LINEA GENOVA - VENTIMIGLIA
TRATTA FINALE LIGURE - ANDORA

OPERE PRINCIPALI - VIADOTTI E CAVALCAVIA
VI02-Viadotto su Torrente Maremola/Giustenice da km 71+092 a km 71+267
Carpenteria pila tipo 3

SCALA:
1:50

COMMESSA	LOTTO	FASE	ENTE	TIPO DOC.	OPERA/DISCIPLINA	PROGR.	REV.
IV01	00	D	09	BB	VI02C5	001	A

Rev.	Descrizione	Redatto	Data	Verificato	Data	Approvato	Data	Autorizzato Data
A	Emissione definitiva	[Signature]	09/2021	[Signature]	09/2021	[Signature]	09/2021	09/2021

File: IV0100091BBVI02C5001A.DWG n. Elab.: