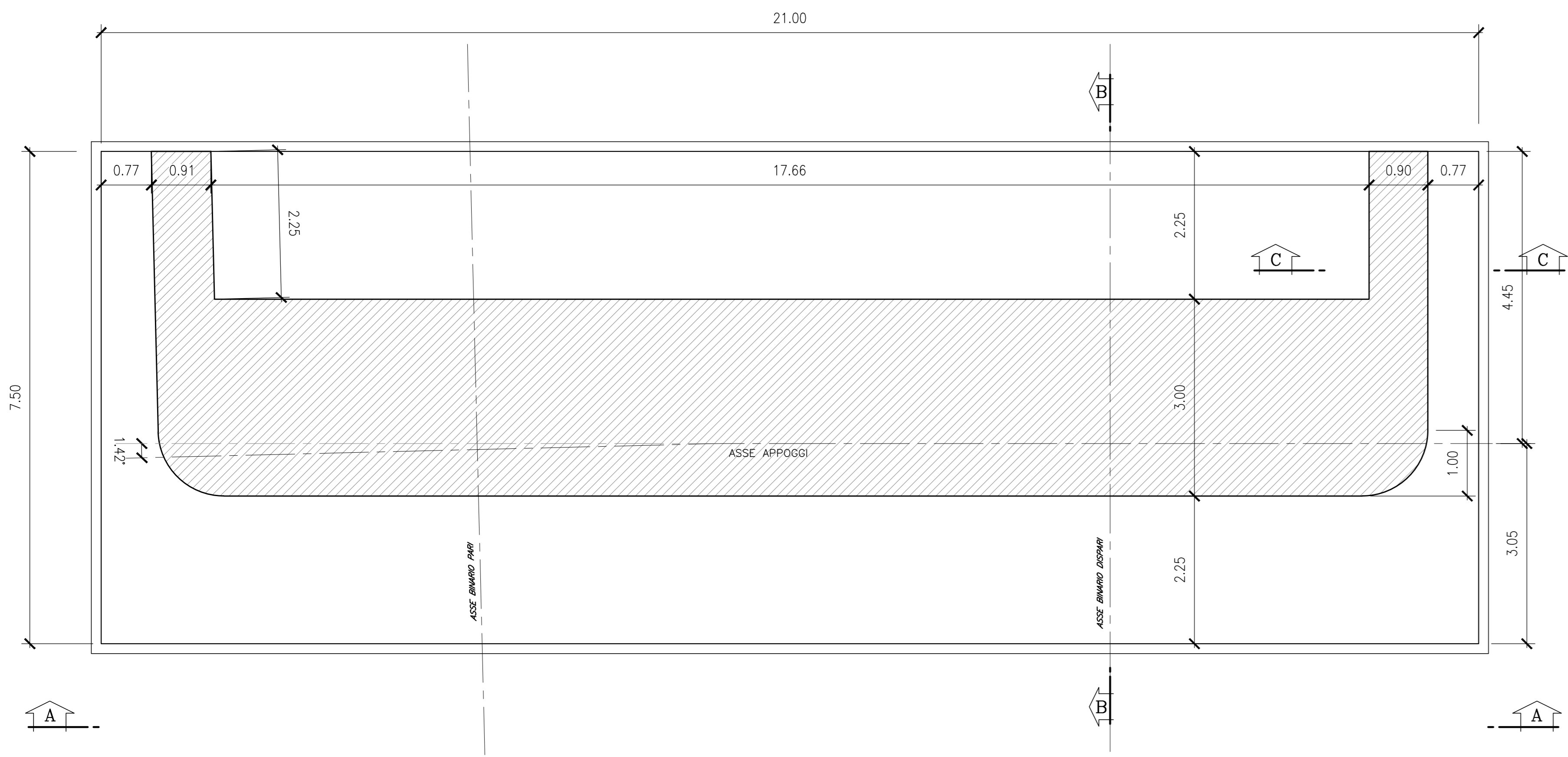
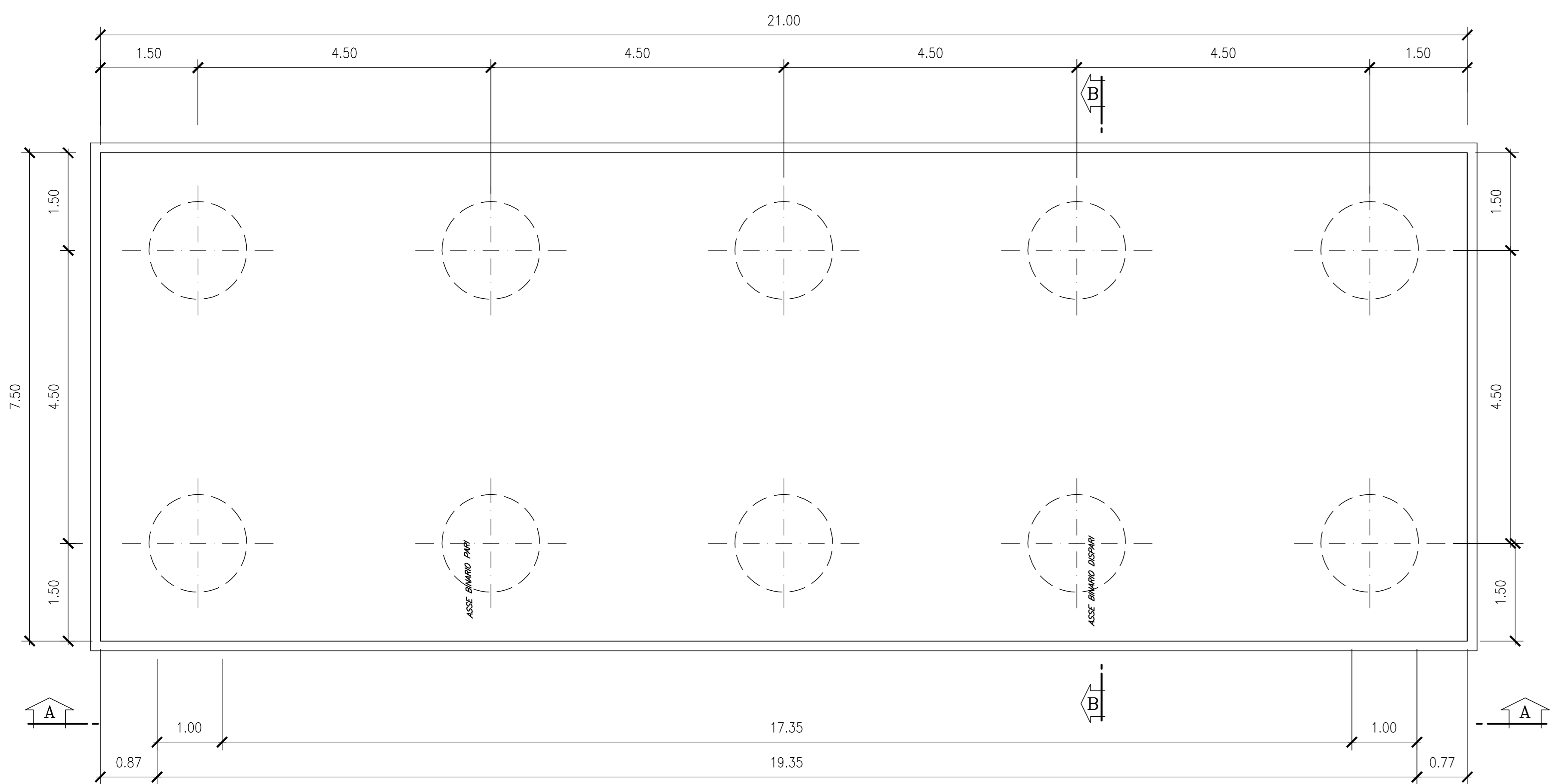
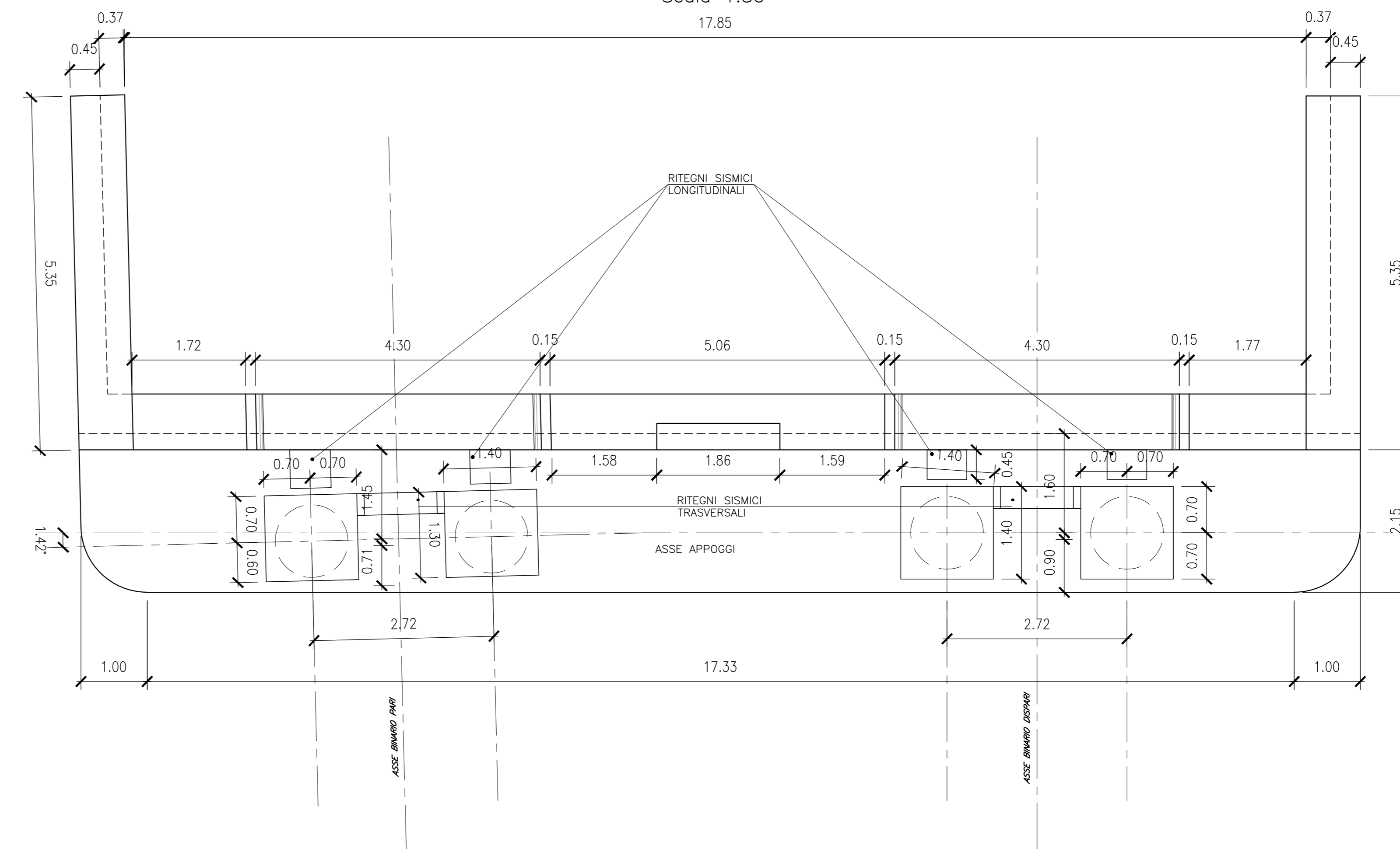


SEZIONE D-D
Scala 1:50




VISTA E-E
Scala 1:50



Per tabella materiali, incidenze e lunghezze pali si rimanda all'elaborato IV0100D09TTV10000001

COMMITTENTE: 

PROGETTAZIONE: 

U.O. OPERE CIVILI

PROGETTO DEFINITIVO

RADDOPPIO DELLA LINEA GENOVA - VENTIMIGLIA
TRATTA FINALE LIGURE - ANDORA

OPERE PRINCIPALI - VIADOTTI E CAVALCAVIA
VI04 - Viadotto su Torrente Varatello
Carpenteria Spalla B - tav 1/2

SCALA: 1:50

COMMESSA LOTTO FASE ENTE TIPO DOC. OPERA/DISCIPLINA PROGR. REV.

IV01 00 D 09 B B VI0404 003 A

Rev.	Descrizione	Redatto	Data	Verificato	Data	Approvato	Data	Autorizzato Data
A	Emissione esecutiva	CE	Gen 2022	DF	Gen 2022	DF	Gen 2022	AVR02 Gen 2022

File: IV0100D09BBVI040403A.DWG n. Etab.: 1