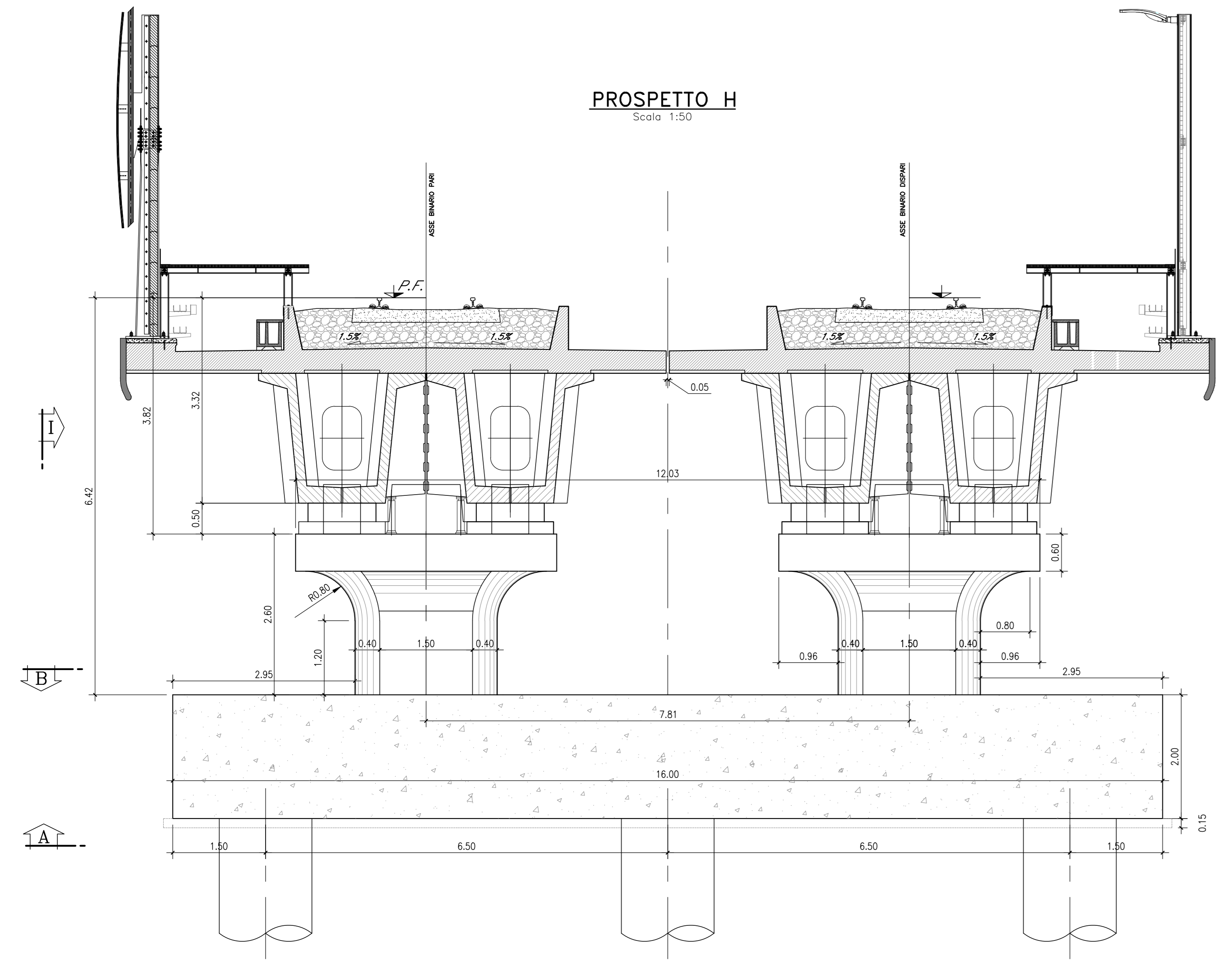
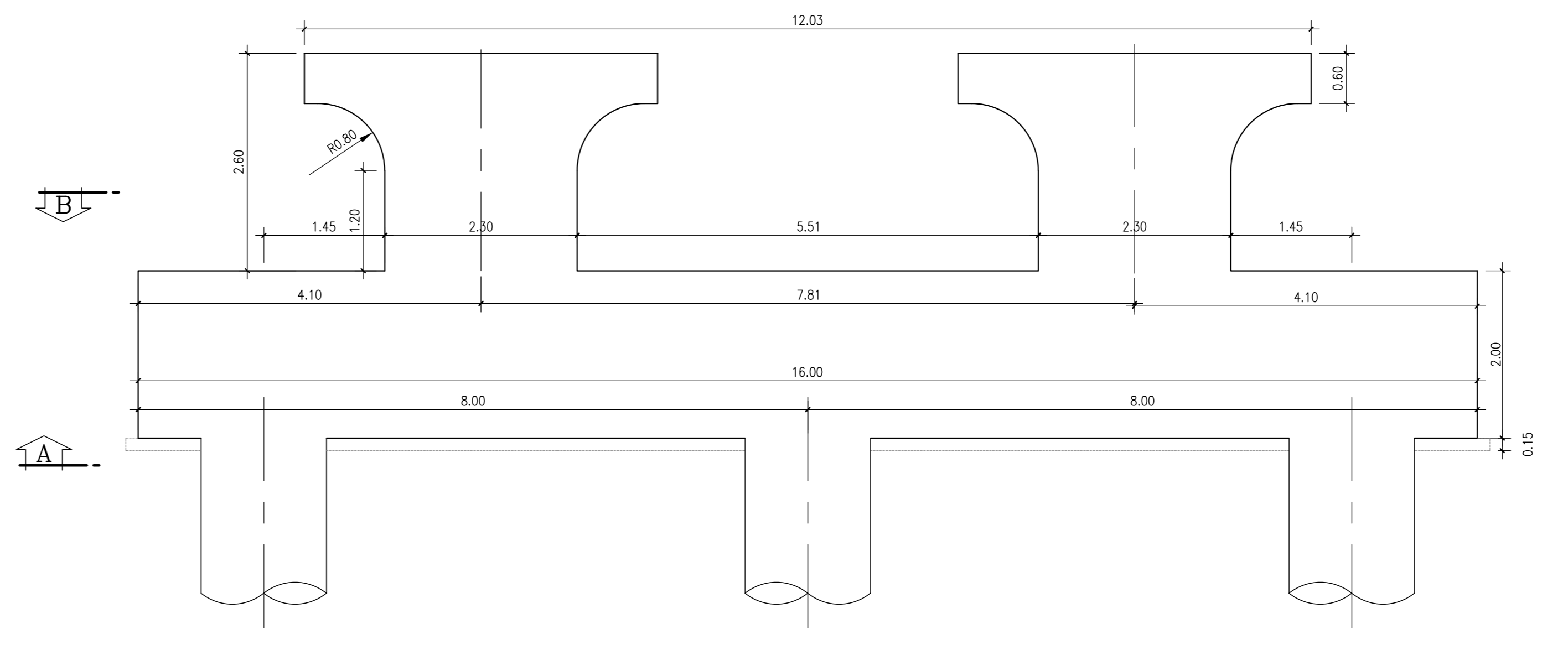


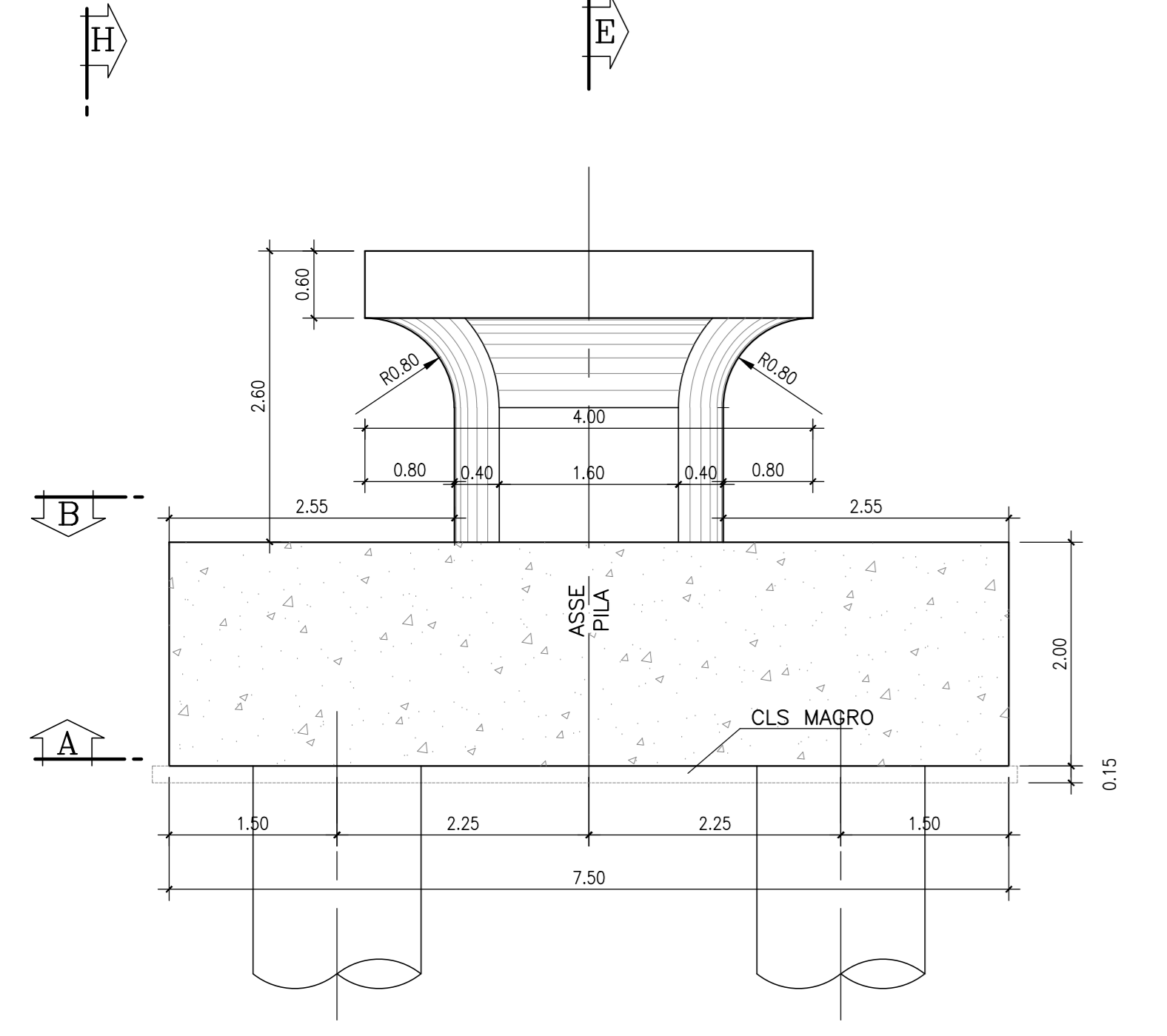
PROSPETTO H
Scala 1:50



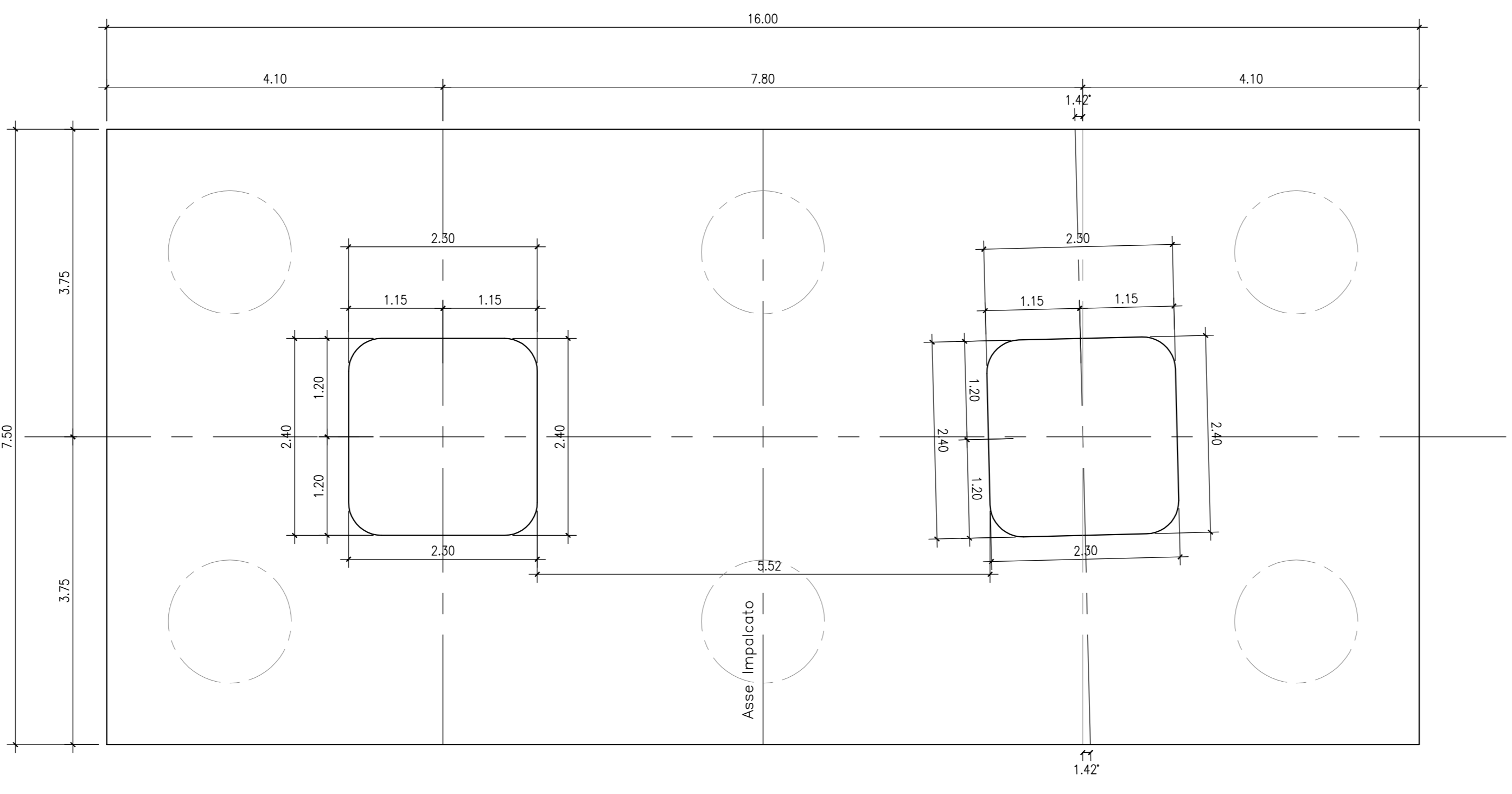
SEZIONE E-E
Scala 1:50



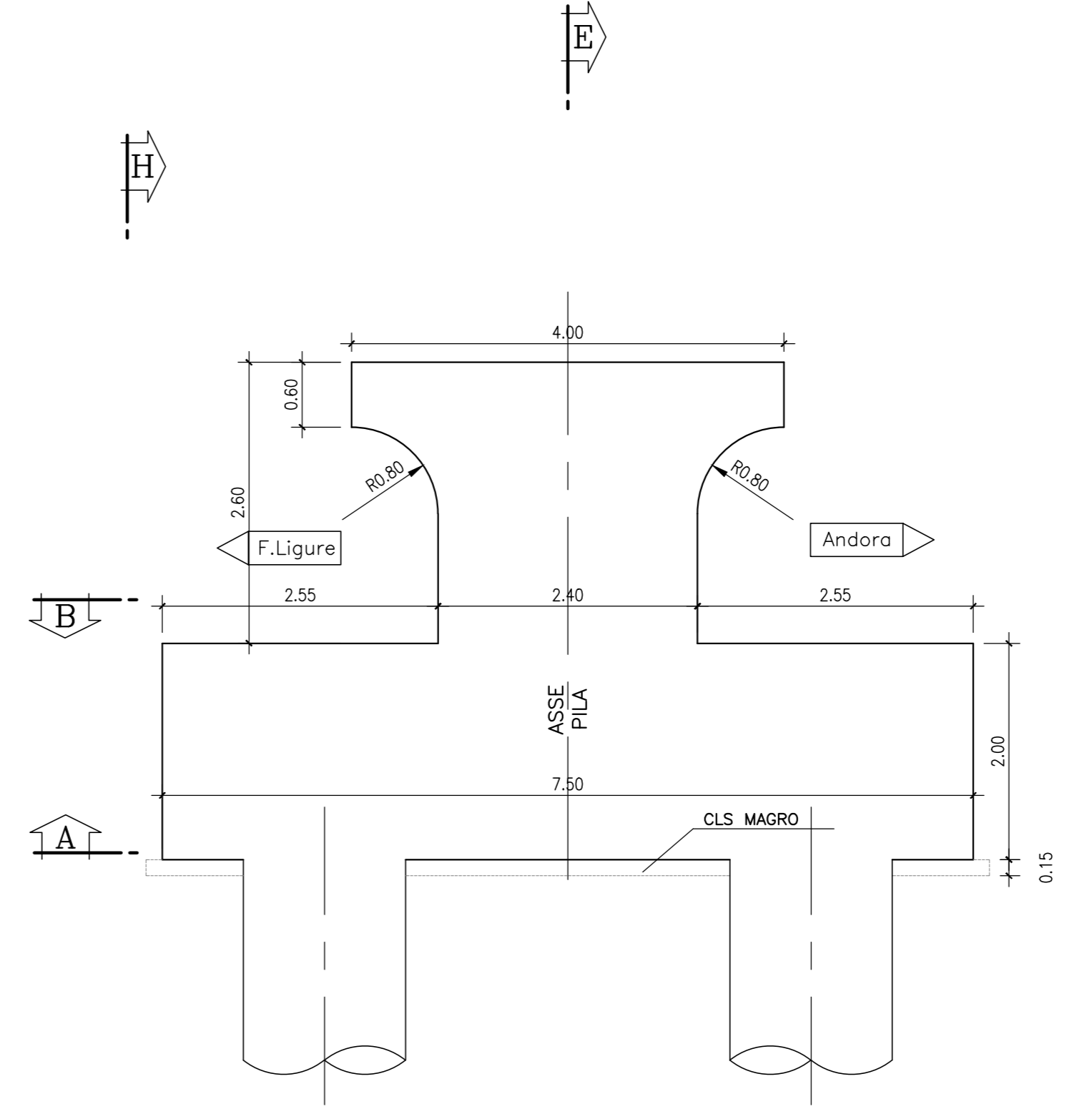
PROSPETTO I
Scala 1:50



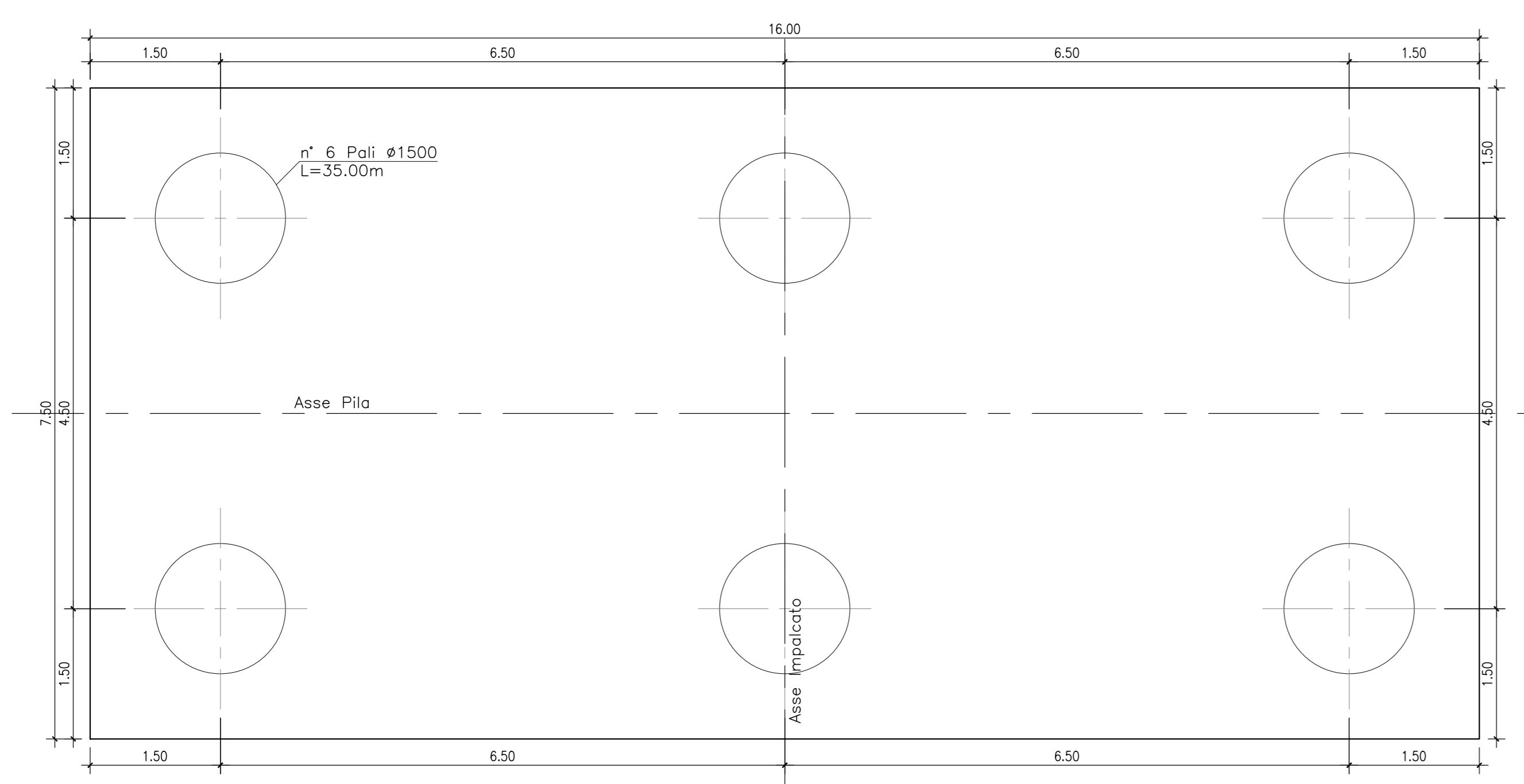
SEZIONE B-B
Scala 1:50



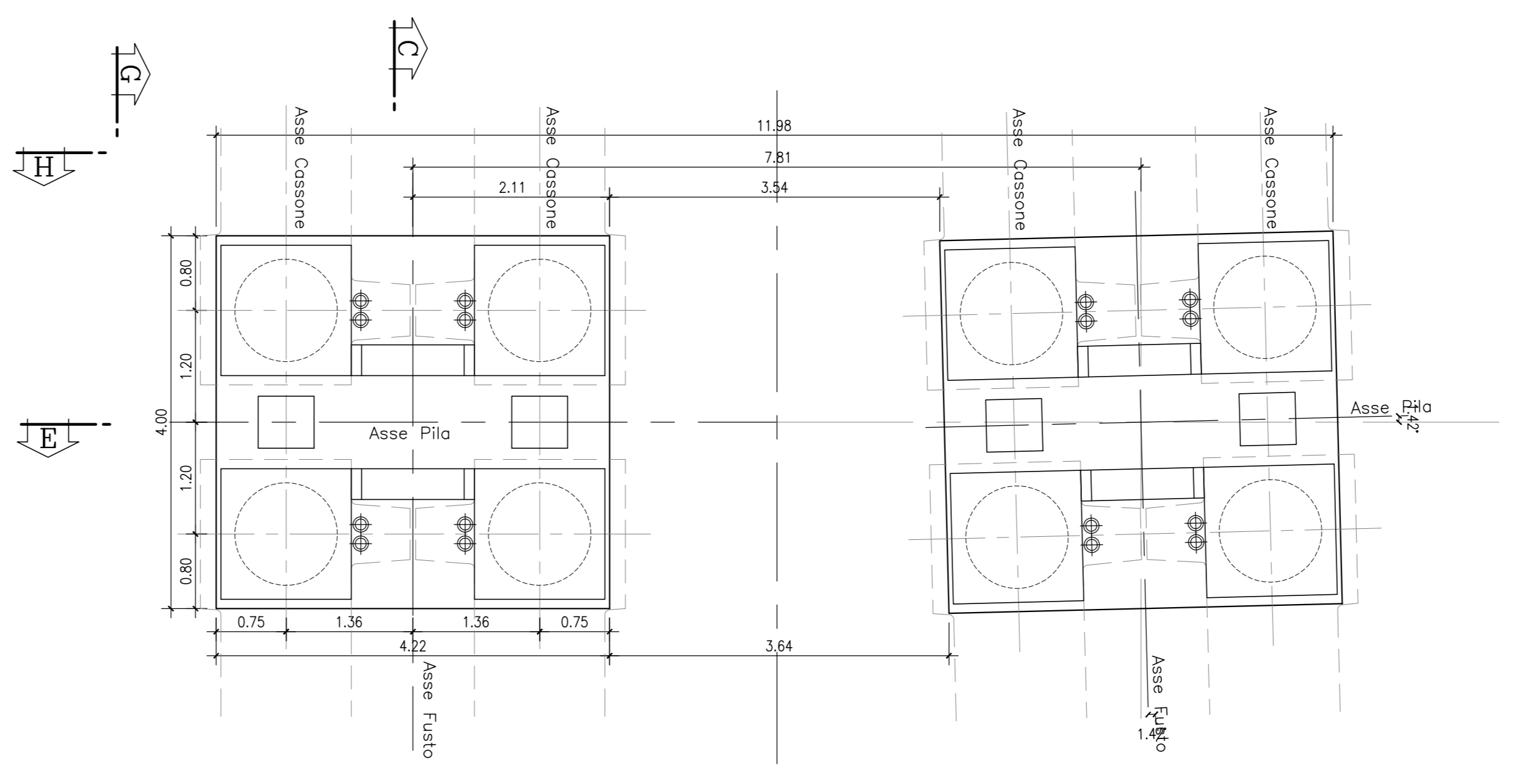
SEZIONE C-C
Scala 1:50



SEZIONE A-A
Scala 1:50



PIANTA PULVINO
Scala 1:50



Per tabella materiali, incidenze e lunghezze pali si rimanda all'elaborato IV0100D09TTV10000001

COMMITTENTE:
RFI
RETE FERROVIARIA ITALIANA
GRUPPO FERROVIE DELLO STATO ITALIANO

PROGETTAZIONE:
ITALFERR
GRUPPO FERROVIE DELLO STATO ITALIANO

U.O. OPERE CIVILI
PROGETTO DEFINITIVO
RADDOPPIO DELLA LINEA GENOVA - VENTIMIGLIA
TRATTA FINALE LIGURE - ANDORA
OPERE PRINCIPALI - VIADOTTI E CAVALCAVIA
VI04 - Viadotto su Torrente Varatello
Carpenteria Pila 1

SCALA:
1:50

COMMESSA LOTTO FASE ENTE TIPO DOC. OPERA/DISCIPLINA Progr. REV.
IV01 00 D 09 BB V10405 001 A

Rev.	Descrizione	Redatto	Data	Verificato	Data	Approvato	Data	Autorizzato Data
A	Emissione esecutiva	CP	Gen 2022	P	Gen 2022	CP	Gen 2022	AVI001 Gen 2022