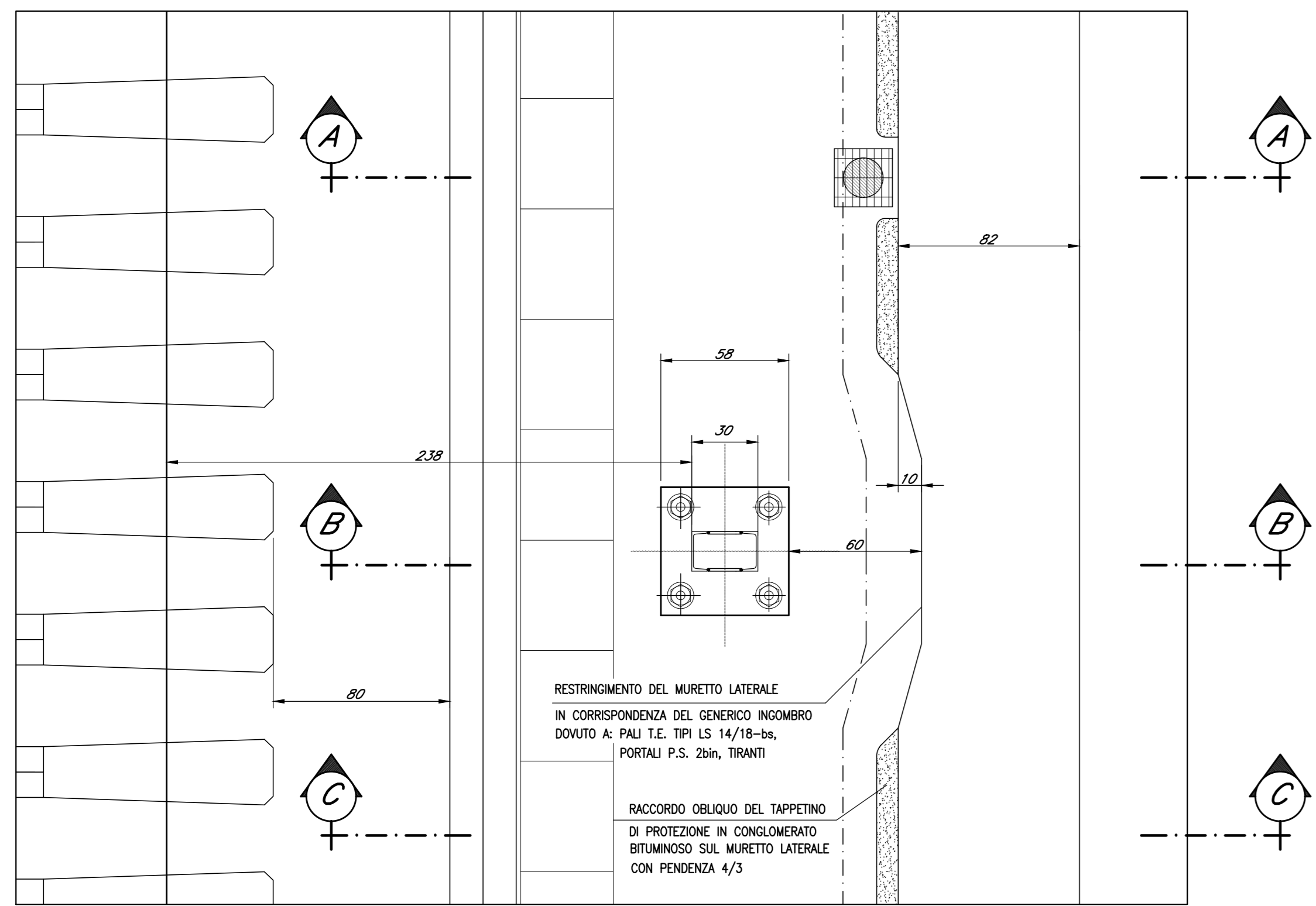
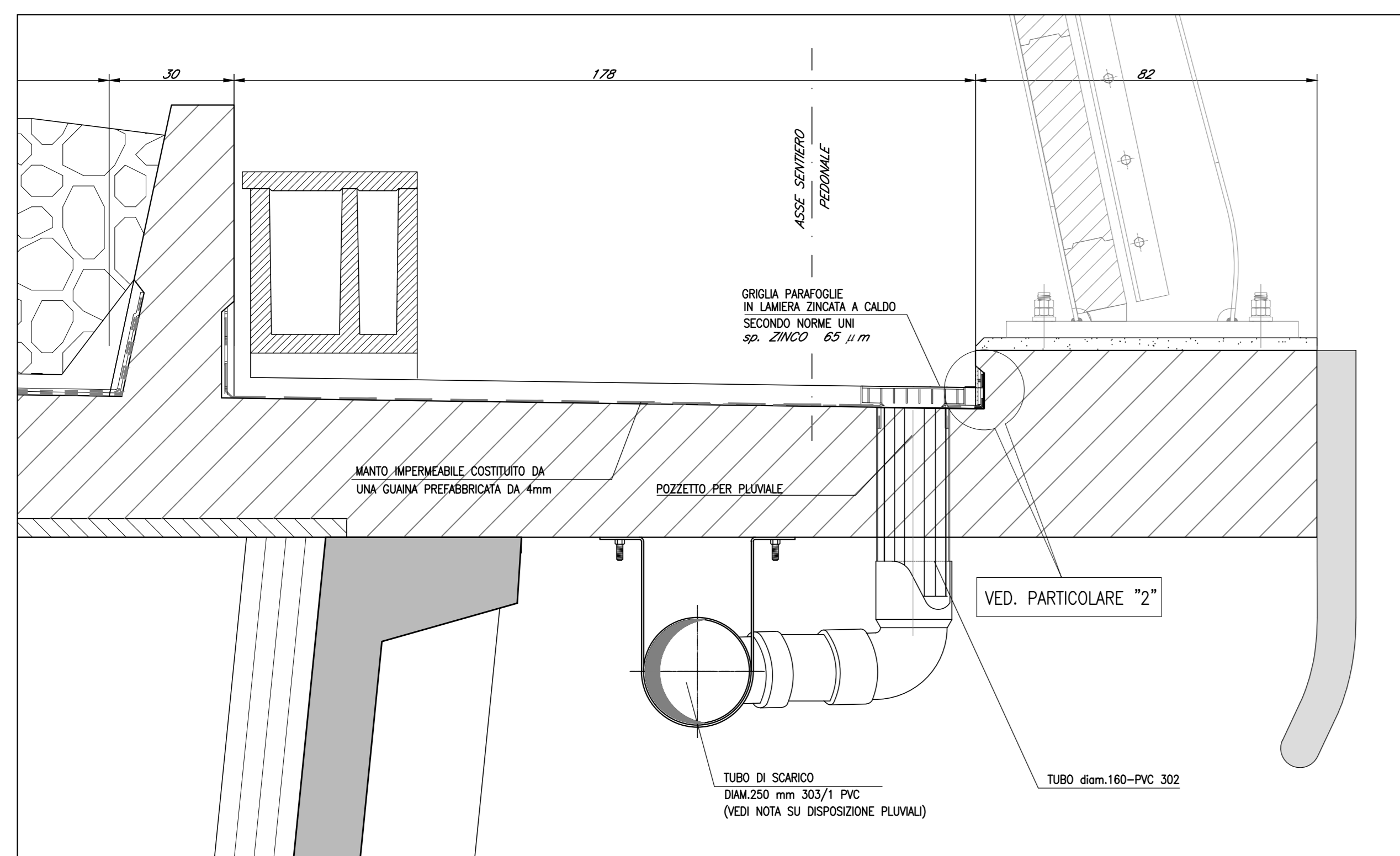


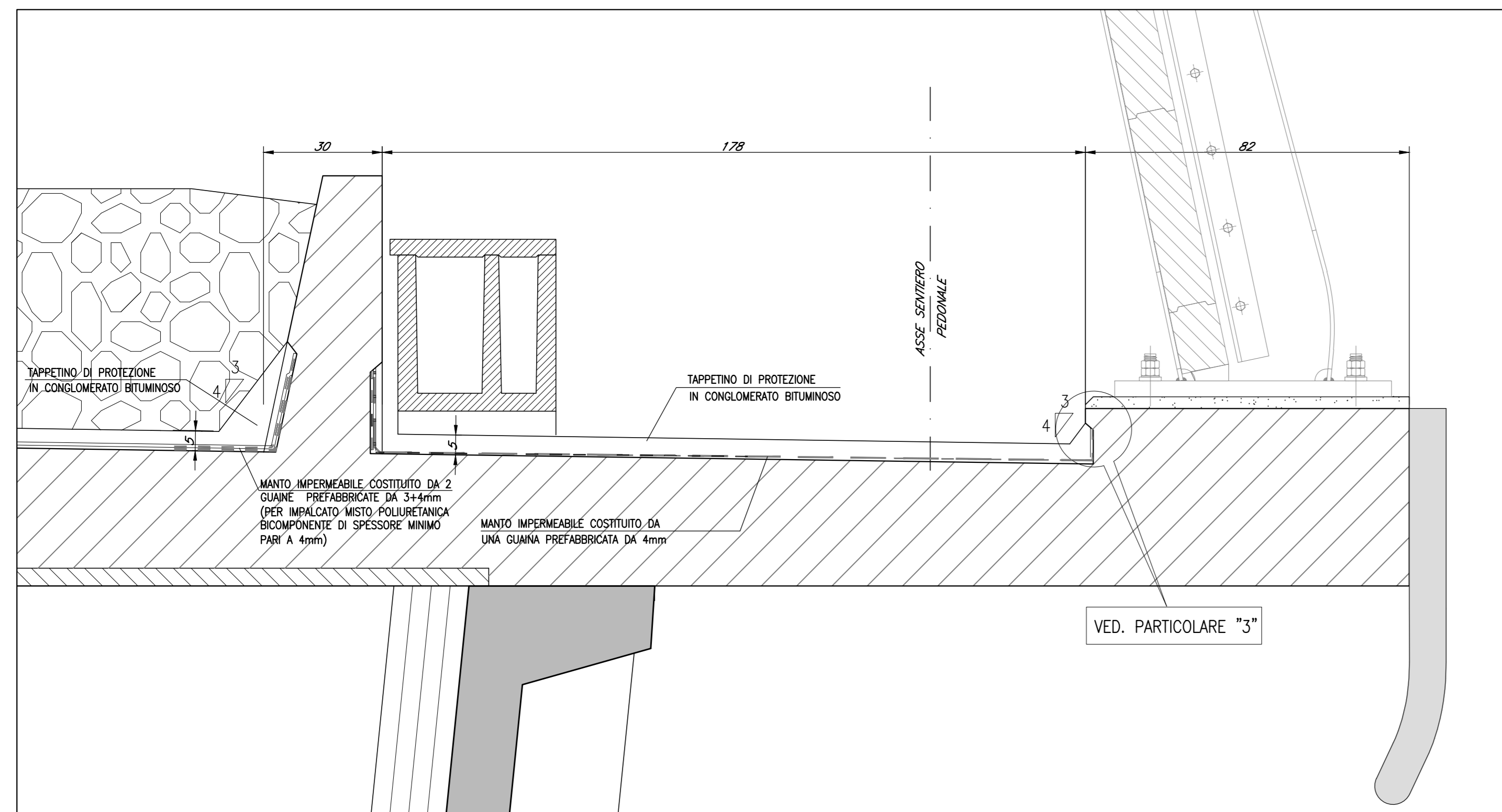
**PLANIMETRIA**  
Scala 1:20



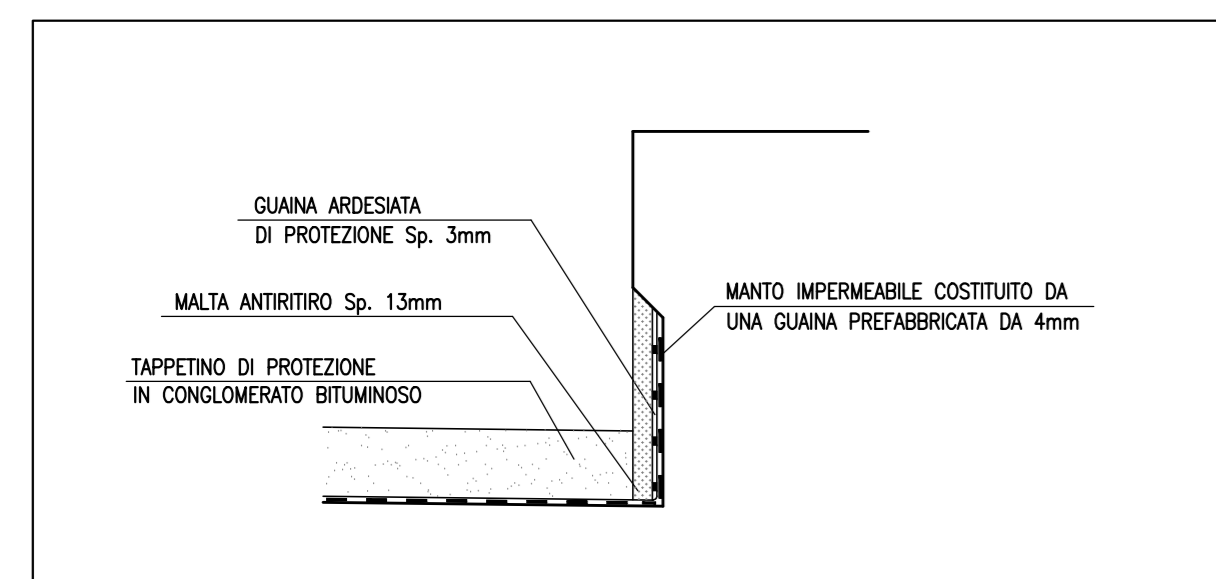
**SEZIONE A-A**  
Scala 1:10



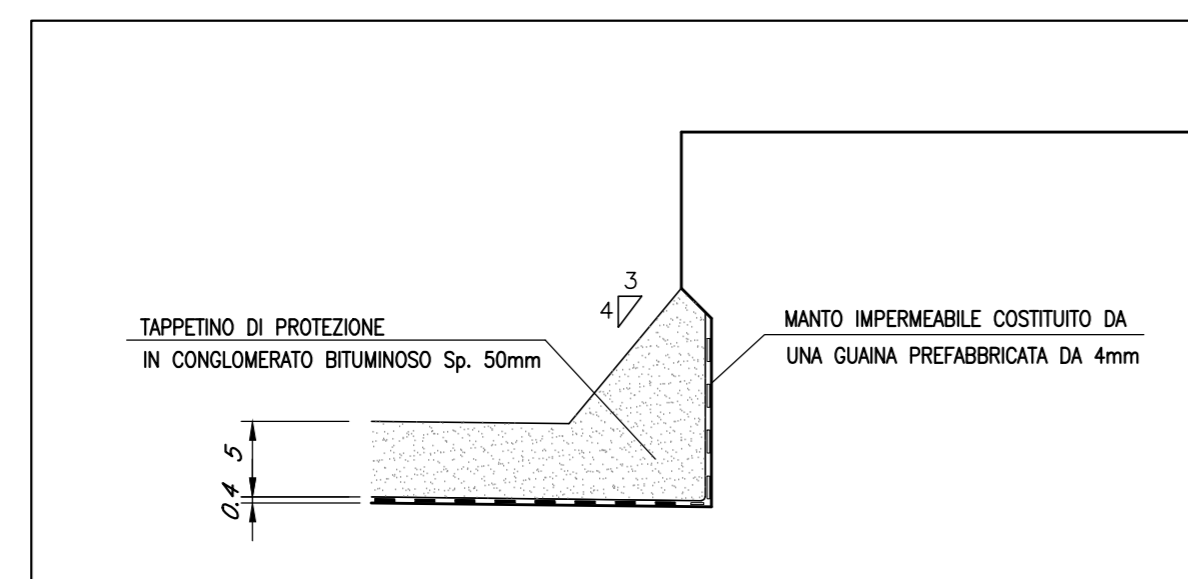
**SEZIONE C-C**  
Scala 1:10



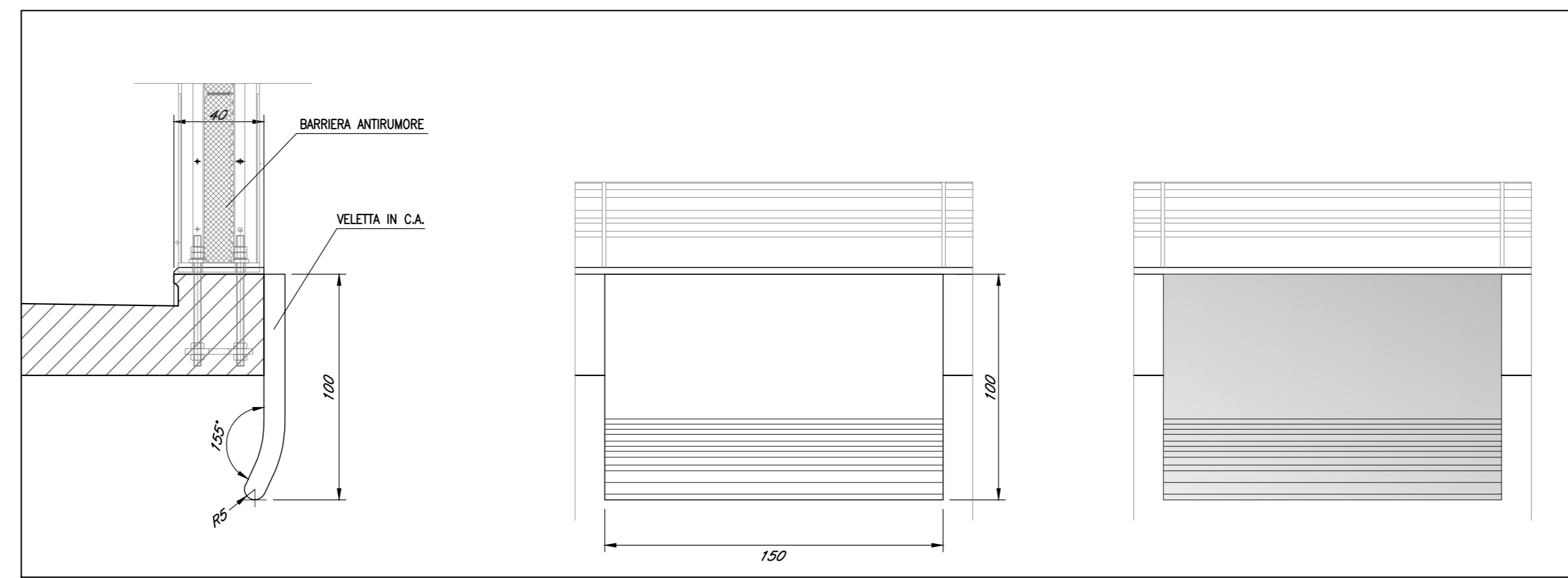
**PARTICOLARE "2"**  
Scala 1:5



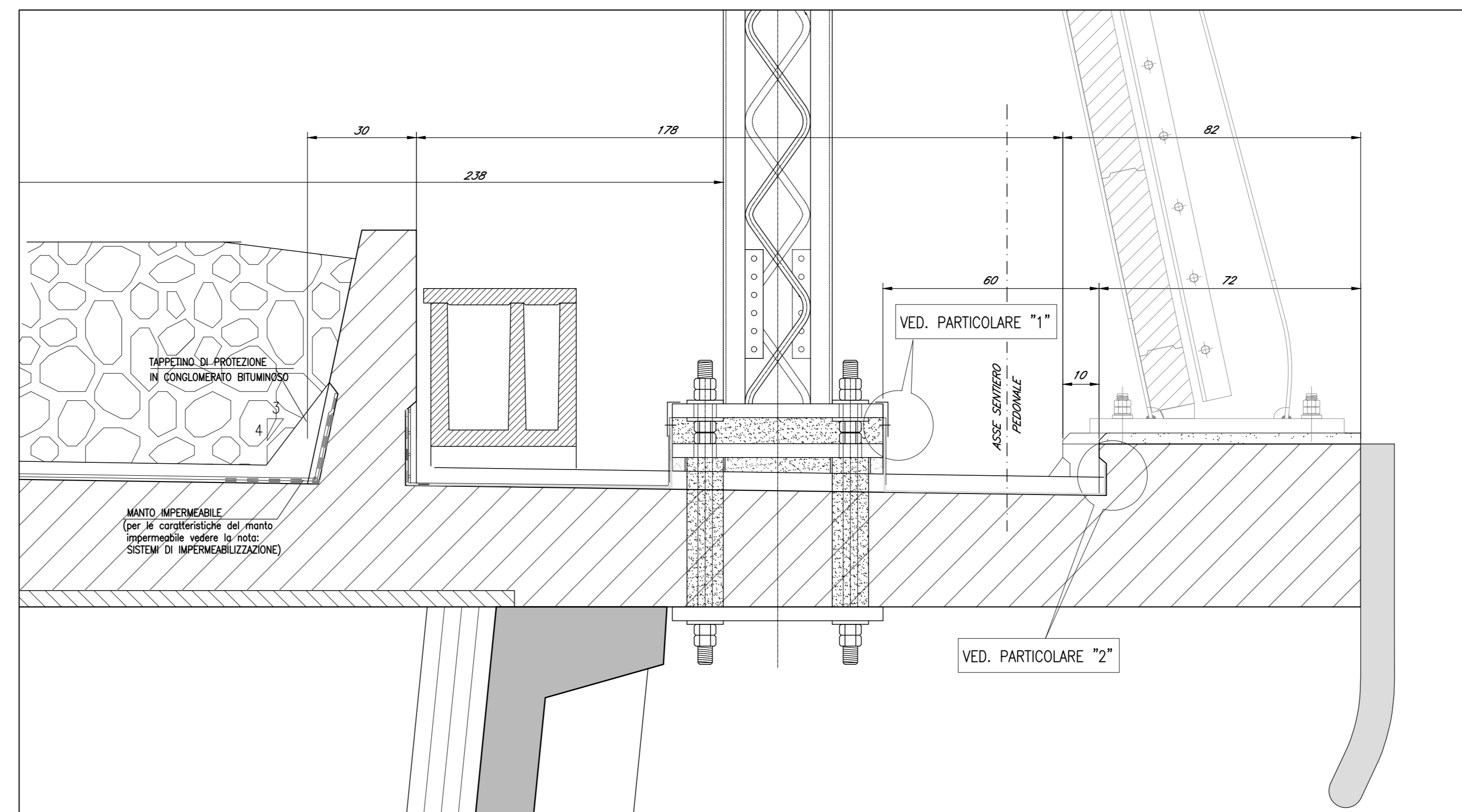
**PARTICOLARE "3"**  
Scala 1:5



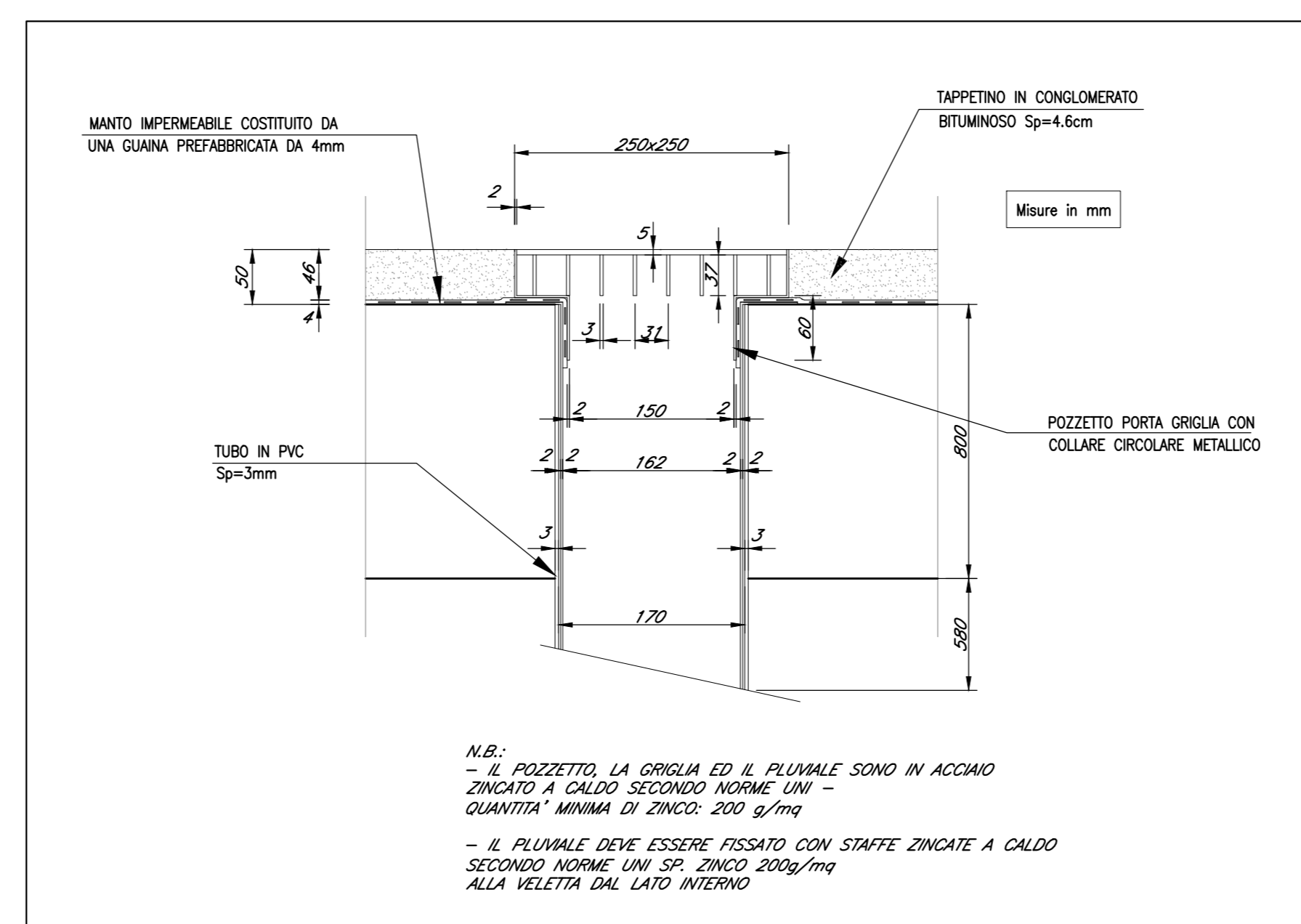
**PARTICOLARE VELETTA**  
Scala 1:20



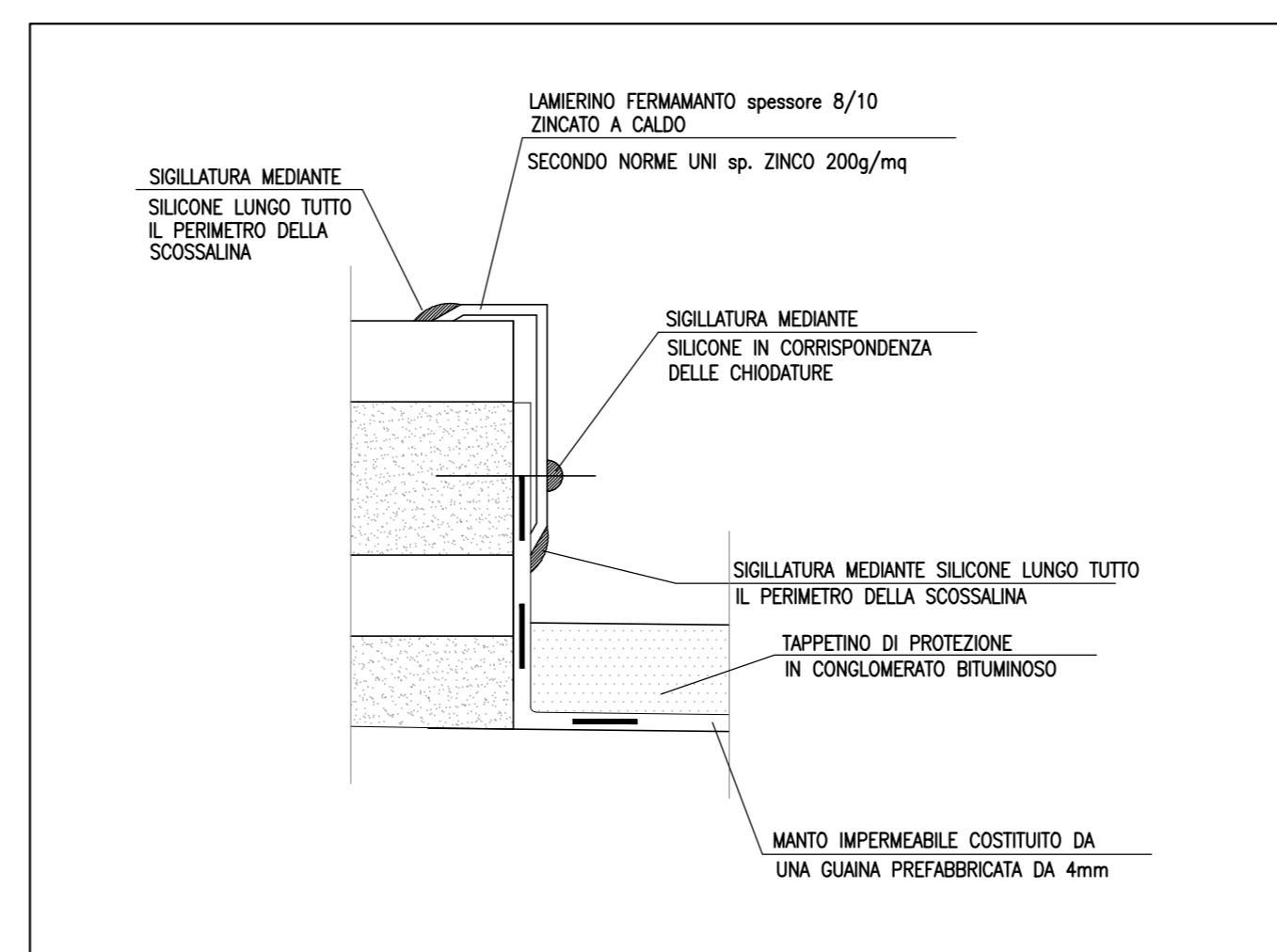
**SEZIONE B-B**  
Scala 1:10



**PARTICOLARE POZZETTO E PARAFOLIE PER PLUVIALE**  
Scala 1:5



**PARTICOLARE "1"**  
Scala 1:5



**NOTE:**

- 1) Gli elementi ed i particolari costruttivi riportati nel presente elaborato sono da intendersi come tipologici e quindi validi per gli impalcati in c.a.p. L=25m (Lc=22.80m) e L=20m (Lc=17.80)
- 2) Tutti gli elementi ed i particolari costruttivi estendibili alla configurazione in presenza di barriere antrimore sono da intendersi tali.
- 3) A meno di "Particolare pozzetto e parafoglie per pluviale" tutte le misure sono espresse in cm.
- 4) Impalcato misto: L'impermeabilizzazione sarà del tipo poliuretanica bicomponente di spessore minimo pari a 4mm

**NOTE:**

Per tabella materiali, incidenze e lunghezze poli si rimanda all'elaborato: IV01002091TV0000001

COMMITTENTE:



PROGETTAZIONE:



**U.O. OPERE CIVILI**

**PROGETTO DEFINITIVO**

**RADDOPPIO DELLA LINEA GENOVA - VENTIMIGLIA  
TRATTA FINALE LIGURE - ANDORA**

OPERE PRINCIPALI - VIADOTTI E CAVALCAVIA  
VI02-Viadotto su Torrente Maremola/Giustenice da km 71+015 a km 71+040  
Particolari, dettagli e finiture Tav. 1/2

SCALA:

VARIE

COMMESSA LOTTO FASE ENTE TIPO DOC. OPERA/DISCIPLINA PROGR. REV.

IV01 00 D 09 BX VI02A0 001 B

Rev.	Descrizione	Redatto	Data	Verificato	Data	Approvato	Data	Autorizzato	Data
A	Emissione esecutiva	G. Corradi	01/2021	F. Scudato	01/2021	[Firma]	01/2021	A. Vignoli	01/2021
B	Emissione definitiva	G. Corradi	01/2022	F. Scudato	01/2022	[Firma]	01/2022	A. Vignoli	01/2022