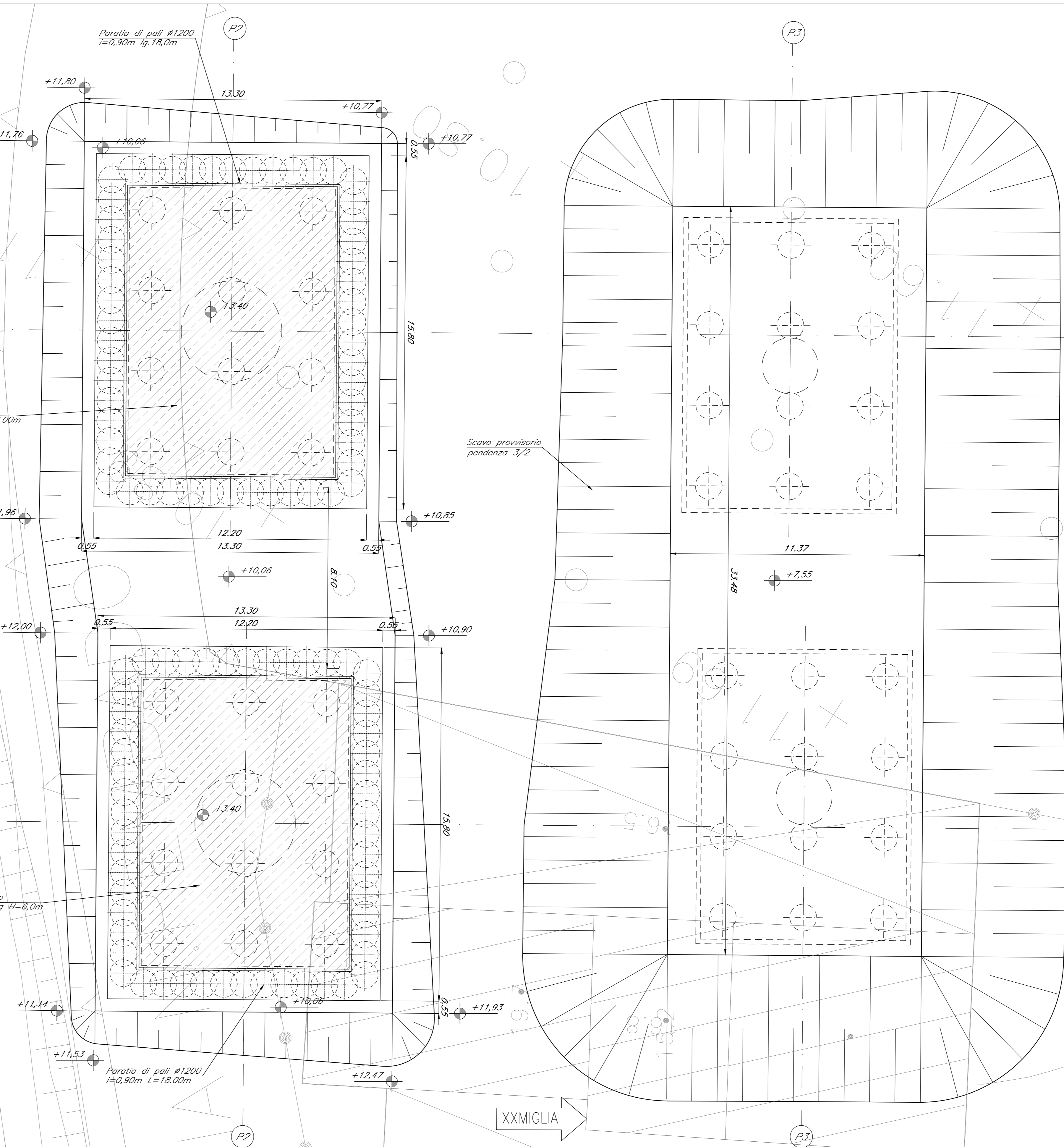
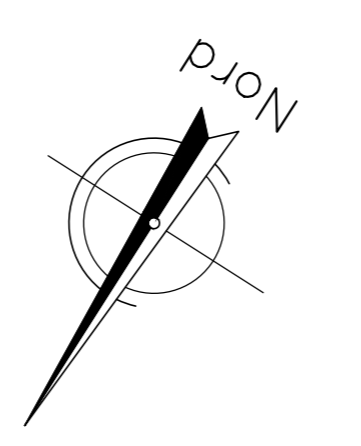


PIANTA BINARIO DISPARI E BINARIO PARI
Scala 1:100

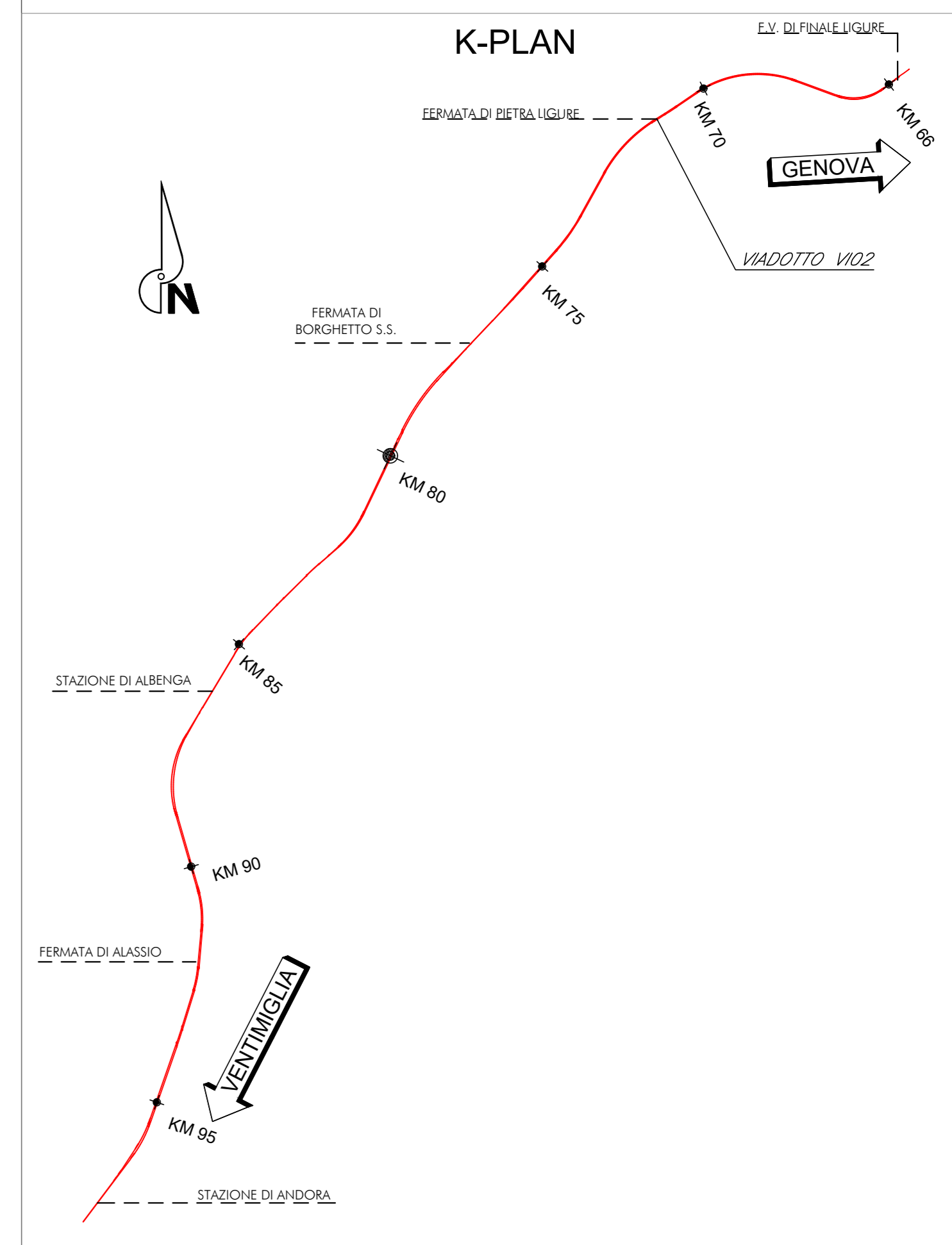
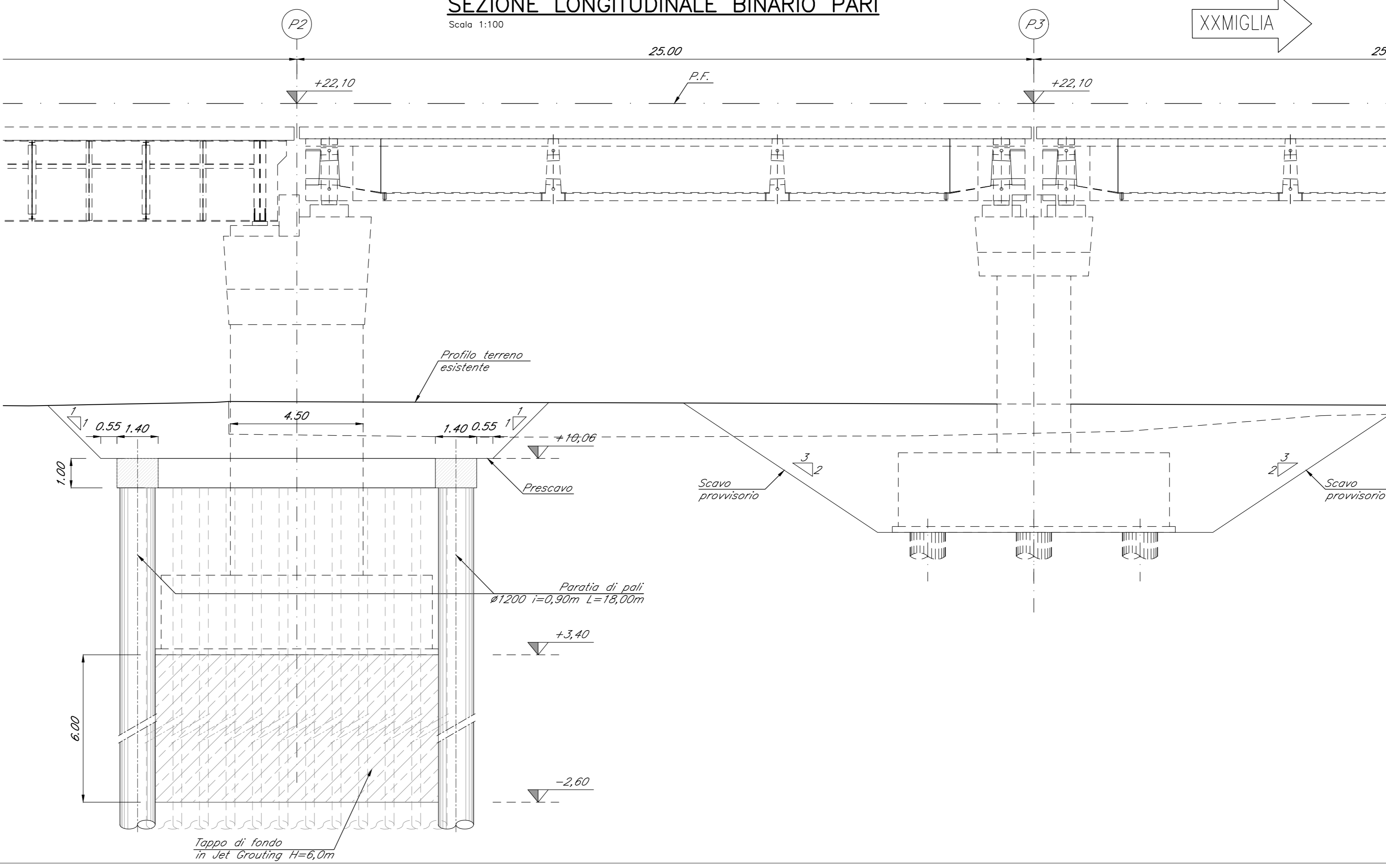
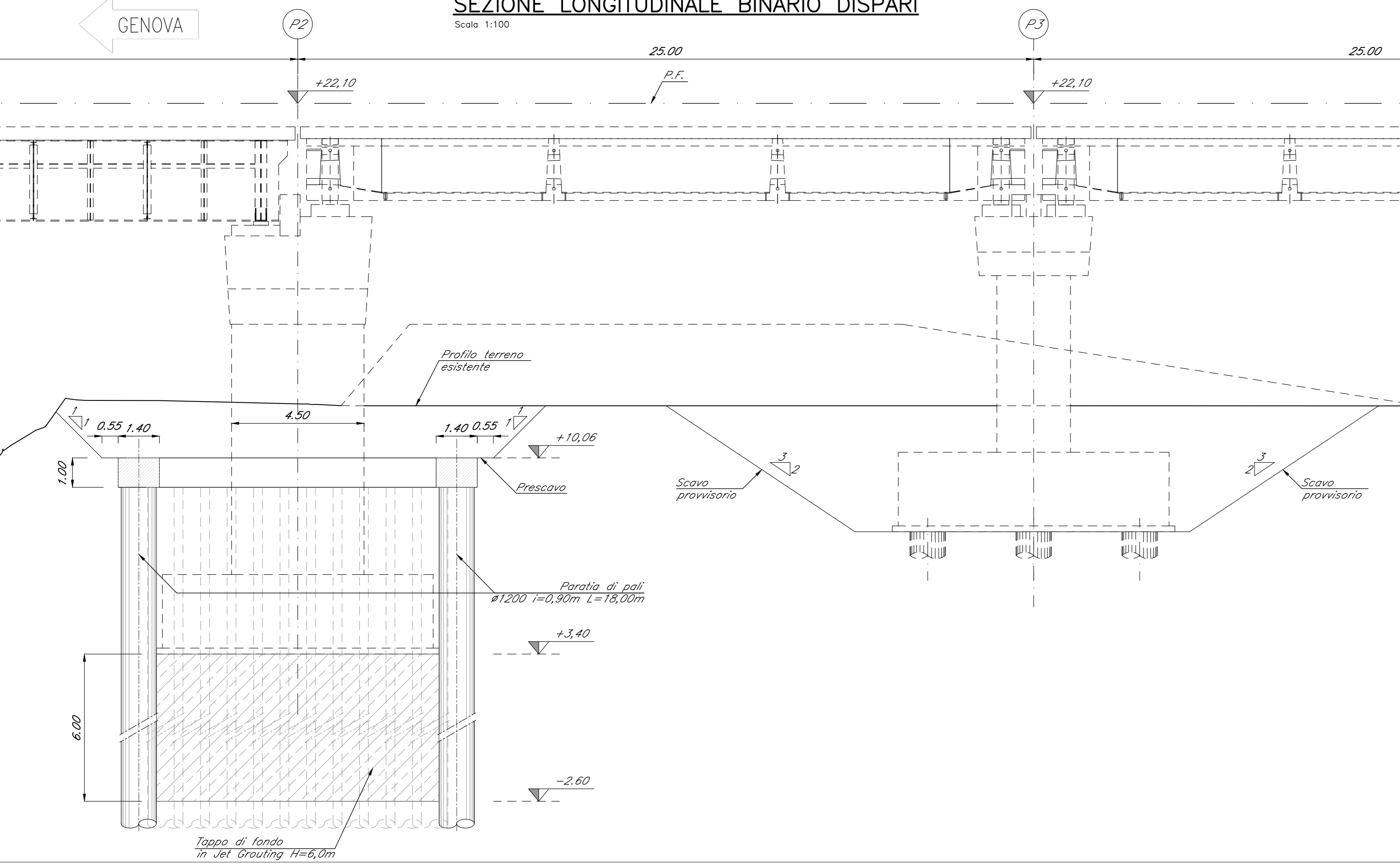
ASSE BINARIO PARI

ASSE BINARIO DISPARI



SEZIONE LONGITUDINALE BINARIO DISPARI
Scala 1:100

SEZIONE LONGITUDINALE BINARIO PARI
Scala 1:100



NOTE:
Per tabella materiali, incidenze e lunghezze pali si rimanda all'elaborato IV010000917V10000001

COMMITTENTE: **RFI**
RETE FERROVIARIA ITALIANA
GRUPPO FERROVIE DELLO STATO ITALIANE

PROGETTAZIONE: **ITALFERR**
GRUPPO FERROVIE DELLO STATO ITALIANE

U.O. OPERE CIVILI
PROGETTO DEFINITIVO
RADDOPPIO DELLA LINEA GENOVA - VENTIMIGLIA
TRATTA FINALE LIGURE - ANDORA

OPERE PRINCIPALI - VIADOTTI E CAVALCAVIA
VI02-Viadotto su Torrente Maremola/Giustenice da km 71+044 a km 71+092
Opere provvisoriale Pia 2

SCALA: 1:100

Rev.	Descrizione	Redatto	Data	Verificato	Data	Approvato	Data	Autorizzato Data
A	Emissione esecutiva	G. Orsini	Dic 2021	L. Orsini	Dic 2021	G. Fallo	Dic 2021	A. Virelli
B	Emissione esecutiva	G. Orsini	Feb 2022	L. Orsini	Feb 2022	G. Fallo	Feb 2022	A. Virelli

File: IV0100009BZVI02B001B.DWG n. Etab.: _____