

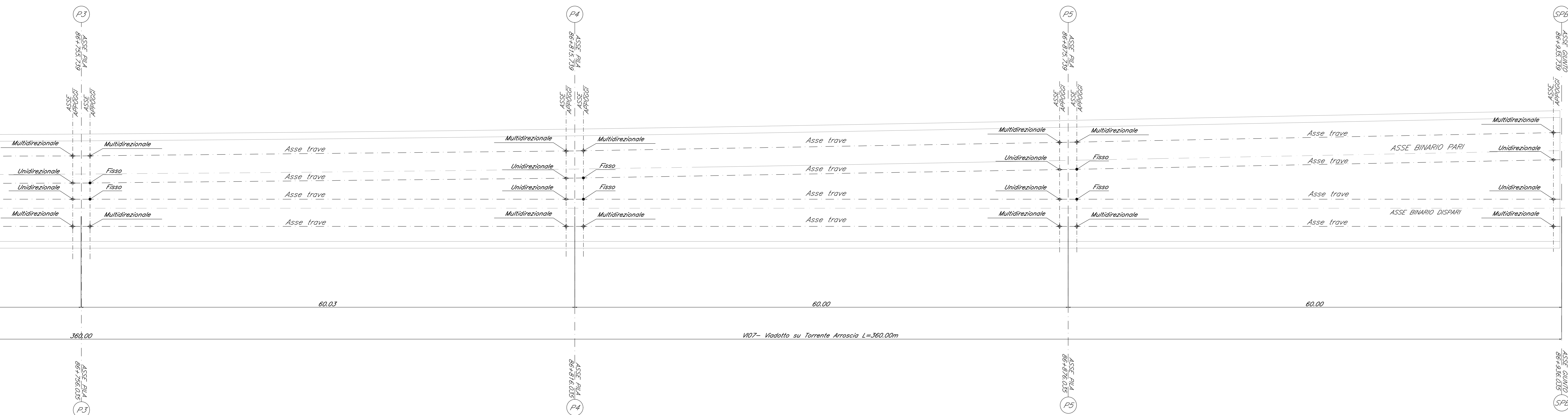
APPOGGI E GIUNTI

Scala 1:200



APPOGGI E GIUNTI

Scala 1:200



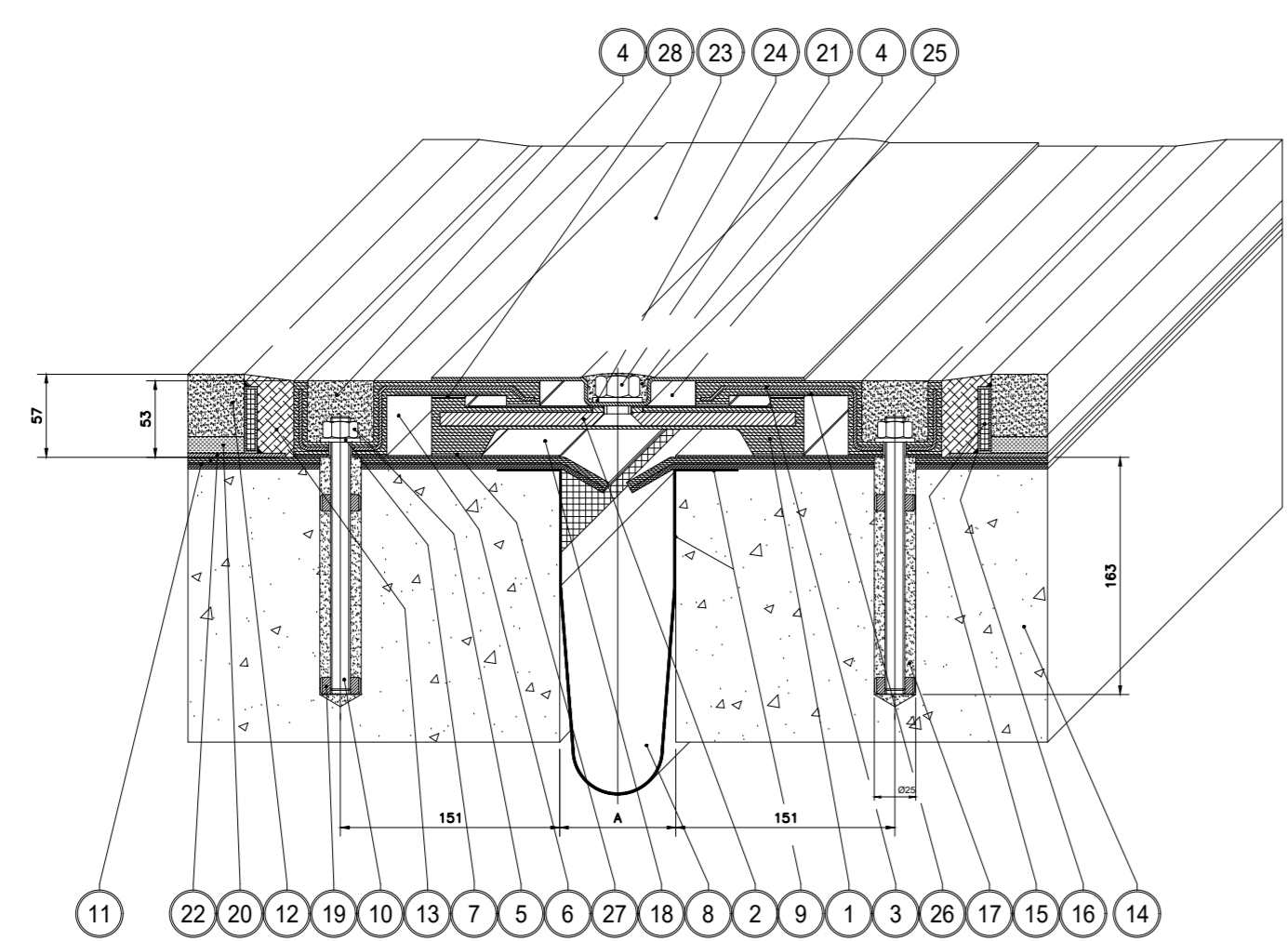
NOTE:
Per tabella materiali, incidenze e lunghezze poli si rimanda all'elaborato IV01000091TV0000001

GIUNTO IMPALCATO ACCIAIO

Scala 1:5

LEGENDA APPARECCHI DI APPoggio

Appoggio Fisso (F)	●
Appoggio Multidirezionale (M)	⊕
Appoggio Unidirezionale (U)	⊖



NOTA: Il dispositivo di copripunto dovrà consentire un'escursione longitudinale almeno pari al 90% di quella degli apparecchi d'appoggio mobili.

POS.	PREZ.	DESCRIZIONE - DIMENSIONI	MATERIALE	CODICE	REV.
27		Platino di scorrimento vulcanizzato	PTFE Cementato		
26		Lamina di scorrimento vulcanizzata	X5 CNI 1810		
25		Lamina di scorrimento superiore	X5 CNI 1810		
24		Rondella M16 UNI 5582	A4 X2C/NiMo 1712		
23		Lamina di copertura	X5 DINiMo 1712		
22		Lamina di protezione griglia	Acciaio inox		
21		Dado di fissaggio lamina M16 UNI 5588	A4 X2C/NiMo 1712		
20		Tessuto non tessuto TNT			
19		Bussole di centraggio	PVC elettrico		
18		Lamina di scorrimento inferiore sp. 2 mm	X5 CNI Mo 1712		
17		Resina di ancoraggio	J-FP 25 cav./Resin F 180 zarda		
16		Stuccatura	S-FP 180		
15		Listello circolare H=40	DUROTENE-POLIFELT		
14		Tessile sciolta			
13		Massetto	Resina tipo EPOBLOCK		
12		Bynder di protezione			
11		Impermeabilizzazione poliuretanica sp. 4 mm			
10		Barra filettata M12x165	A4 X2C/NiMo 1712		
9		Adesivo per scossalina	TACOFLEX		
8		Scossalina raccolta acque sp. 1,2 mm	Hysalon		
7		Rondella M12 UNI 5582	A4 X2C/NiMo 1712		
6		Elemento laterale	Gomma elettrica		
5		Dado di fissaggio M12 UNI 5588	A4 X2C/NiMo 1712		
4		Sigillatura	Ipo EPOBLOCK granulo		
3		Armatura di rinforzo	S273 EN 10625		
2		Piatta vulcanizzata	S355 EN 10025		
1		Plastrina ponte	Gomma elettrica		

NOTA: LE CARATTERISTICHE DI RESILIENZA DI TUTTI I MATERIALI METALLICI ADOTTATI DOVRANNO ESSERE COMPATIBILI CON LA TEMPERATURA MINIMA DI ESERCIZIO DELL'IMPALCATO.

Impalcato 60m
4 travi

	SLU			SLS		
	N _{max} [kN]	T _{max} [kN]	T _{max} [kN]	N _{max} [kN]	T _{max} [kN]	T _{max} [kN]
Multidirezionale	6909	-	-	3267	-	-
Unidirezionale long.	7863	-	709	3449	-	8725
Fisso	7863	3045	709	3449	8725	8725
Spostamento long. [mm]	Δlong.		22			
Spostamento trasv. [mm]	Δtrasv.		2			

COMMITTENTE: **RFI** RETE FERROVIARIA ITALIANA GRUPPO FERROVIE DELLO STATO ITALIANE

PROGETTAZIONE: **ITALFERR** GRUPPO FERROVIE DELLO STATO ITALIANE

U.O. OPERE CIVILI

PROGETTO DEFINITIVO

RADDOPPIO DELLA LINEA GENOVA - VENTIMIGLIA

TRATTA FINALE LIGURE - ANDORA

OPERE PRINCIPALI - VIADOTTI E CAVALCAVIA

VI07- Viadotto su Torrente Arroschia da Km 86+575 a Km 86+935

Schema di vincolo appoggi e giunti

SCALA: 1:200

COMMESSA LOTTO FASE ENTE TIPO DOC. OPERA/DISCIPLINA PROGR. REV.

IV01000091000009 09 09 VI07000 001 A

Rev.	Descrizione	Redatto	Data	Verificato	Data	Approvato	Data	Autorizzato Data
A	Emissione definitiva	[Signature]	Gen 2022	[Signature]	Gen 2022	[Signature]	Gen 2022	[Signature]

File: IV010000910700001A.DWG n. Elab.: