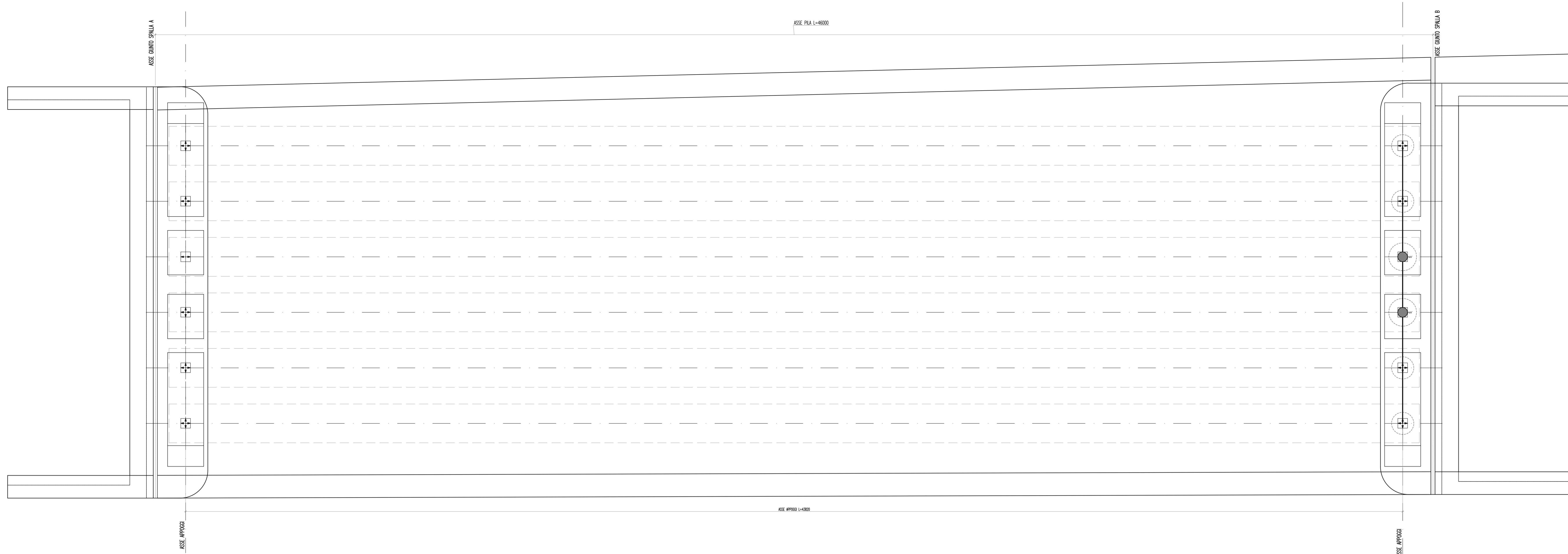
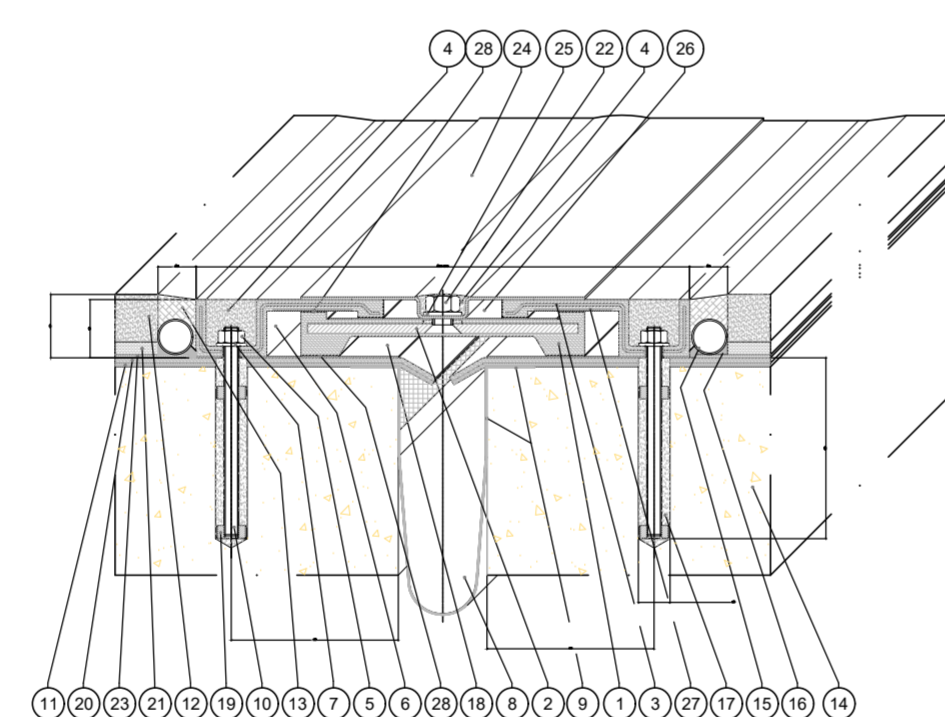


PIANTA SCHEMA APPOGGI
Scala 1:50



PARTICOLARE GIUNTO
Scala 1:5



POS	QT	DESCRIZIONE
28		Piatto di scorrimento vulcanizzato
27		Lamiera di scorrimento vulcanizzata
26		Lamiera di scorrimento superiore
25		Rondella M16 UNI 6592
24		Lamiera di copertura
23		Lamiera di protezione gauria
22		Dado di fissaggio lamiera M16 UNI 5588
21		Tessuto non tessuto TNT
20		Impermeabilizzazione impalcato sp. 4 mm
19		Bussola di contraggio
18		Lamiera di scorrimento inferiore sp. 2 mm
17		Resina di ancoraggio
16		Stuccatura
15		Tubo drenante
14		Tessuta sotile
13		Massetto
12		Bynder di protezione
11		Impermeabilizzazione impalcato sp. 3 mm
10		Barna fessata M12x105
9		Adesivo per scossalina
8		Scossalina racotta accog. sp. 1,2 mm
7		Rondella M12 UNI 6592
6		Elemento laterale
5		Dado di fissaggio M12 UNI 5588
4		Splintatura
3		Armatura di rinforzo
2		Piatto vulcanizzato
1		Piastra joint

Limp (m)	CORSA APPOGGI	Escursione giunti	min/max giunto
46,0	115	100	20/220

Appoggi fissi (F)

	Fisso		
	N (kN)	T _{long} (kN)	T _{trasv} (kN)
EN_SLU	3860	1488	1331
EN_SLV	1761	3695	1887

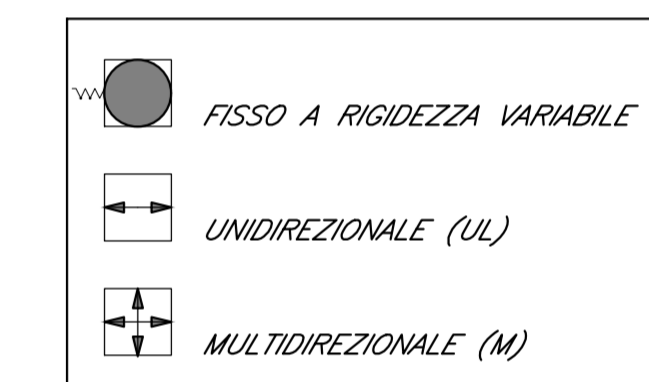
Appoggi Uni-Longitudinali (UL)

	UL		
	N (kN)	T _{long} (kN)	T _{trasv} (kN)
EN_SLU	3879	0	818
EN_SLV	1754	0	3118

Appoggi Multidirezionali (M)

	M		
	N (kN)	T _{long} (kN)	T _{trasv} (kN)
EN_SLU	4650	0	0
EN_SLV	1950	0	0

NOTE:
Tutte le contropiastre (superiori ed inferiori) degli apparecchi d'appoggio dovranno essere prodotte dagli stessi fornitori degli appoggi, che le forniranno al carpentiere per il montaggio od in officina od a terra in cantiere. Ciò si rende necessario al fine di evitare difetti di accoppiamento tra le contropiastre stesse e gli apparecchi d'appoggio nonché nel rispetto delle avvertenze alle voci di tariffa.



Apparecchi di appoggio marcati CE, costruiti in conformità alla norma UNI EN 1337-7 e alla specifica ferroviaria RFI DTG INC. PD SP IFS 005, in acciaio - telajo sferico, dielettrico, costituiti almeno da tre elementi, con rotazione non inferiore a tre gradi rispetto ad un asse qualunque e con trasmissione delle forze orizzontali all'esterno delle superfici sferiche. Le prescrizioni relative alle modalità di esecuzione, alle caratteristiche e qualità dei materiali impiegati ed e alle attrezzature da utilizzarsi per le lavorazioni descritte nella voce di tariffa sono riportate nel Capitolato Generale di Appalto delle Opere Civili di RFI - Parte II Sezione 12 "Ponti, viadotti, sottovia e cavalcavia".

Per tabella materiali, incidenze e lunghezze pali si rimanda all'elaborato IV0100D09TTV10000001

COMMITENTE: **RFI** INFRASTRUTTURE FERROVIARIE ITALIANE
GRUPPO FERROVIE DELLO STATO ITALIANE

PROGETTAZIONE: **ITALFERR** GRUPPO FERROVIE DELLO STATO ITALIANE

U.O. OPERE CIVILI
PROGETTO DEFINITIVO
RADDOPPIO DELLA LINEA GENOVA - VENTIMIGLIA
TRATTA FINALE LIGURE - ANDORA

OPERE PRINCIPALI - VIADOTTI E CAVALCAVIA
V103 - Viadotto su Torrete Varastello
Schema di vincolo appoggi e giunti

SCALA: **VARIE**

COMMESSA LOTTO FASE ENTE TIPO DOC. OPERA/DISCIPLINA PROGR. REV.
IV01 01 00 0 09 02 V10307 001 A

Rev.	Descrizione	Redatto	Data	Verificato	Data	Approvato	Data	Autorezzato Data
A	Esecutivo esecutivo	CS	09/08/2022	DF	09/08/2022	DF	09/08/2022	09/08/2022

File: IV0100D09DZV1030701A.DWG In. Elab.: