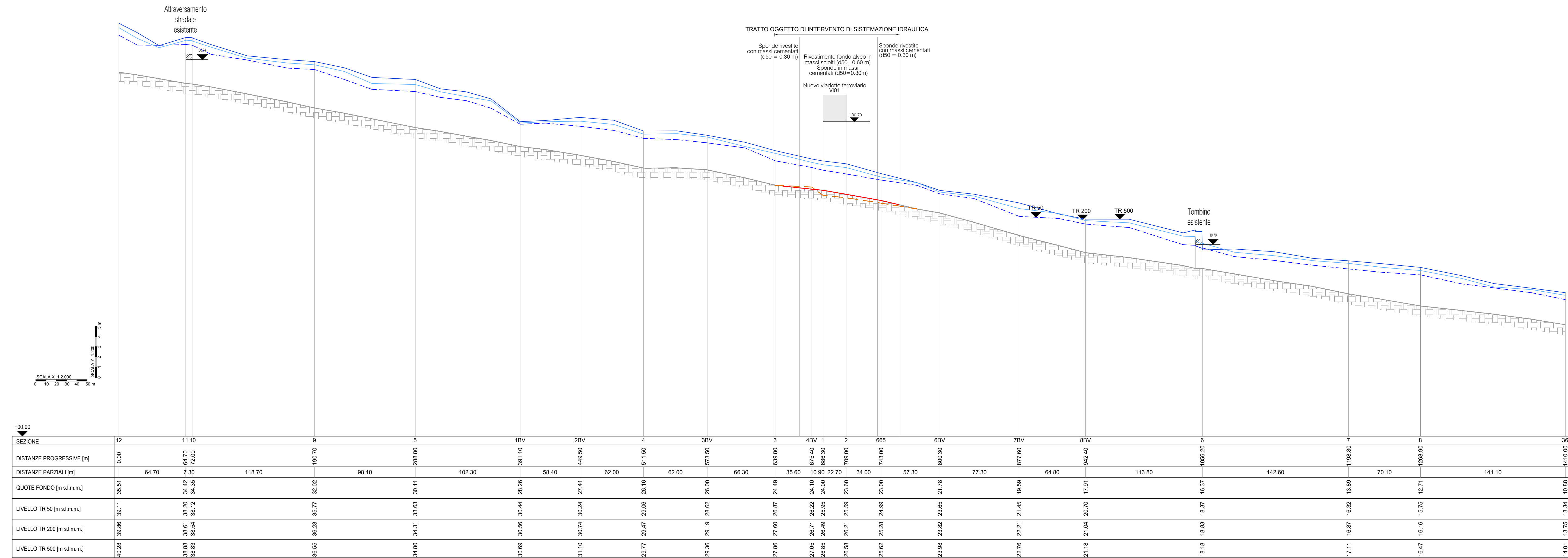
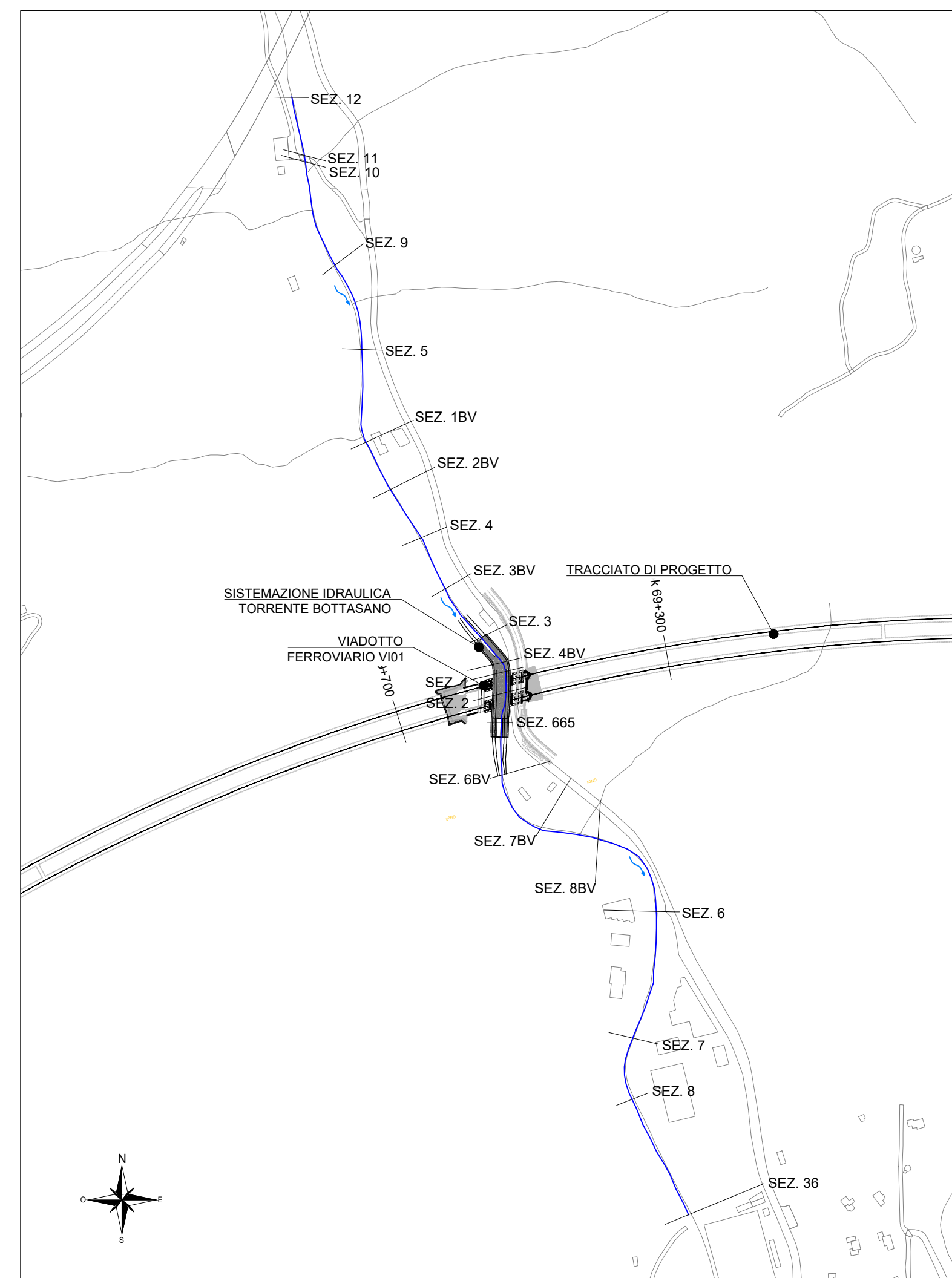


TORRENTE BOTTASANO

PROFILI LONGITUDINALI DI FONDO ALVEO CON LIVELLO IDRICO TR500, TR200 E TR50
SCALA X 1:2.000 SCALA Y 1:200



KEY PLAN Scala - 1:5.000



LEGENDA

- LIVELLO TR500
- LIVELLO TR200
- LIVELLO TR50
- SEZIONE
- - - - - PROFILO TERRENO ANTE OPERAM
- PROFILO TERRENO DI PROGETTO
- SEZIONE X n° SEZIONE

COMMITTENTE:
RFI
RETE FERROVIARIA ITALIANA
GRUPPO FERROVIE DELLO STATO ITALIANE

PROGETTAZIONE:
ITALFERR
GRUPPO FERROVIE DELLO STATO ITALIANE

U.O. OPERE CIVILI
PROGETTO DEFINITIVO
RADDOPPIO DELLA LINEA GENOVA - VENTIMIGLIA
TRATTA FINALE LIGURE - ANDORA

ELABORATI DI IDROLOGIA E IDRAULICA
Torrente Bottasano - pk 69+500
Profili di rigurgito (Modello 1D) - Tr 50, 200, 500 anni - Torrente Bottasano - post operam

SCALA:
varie

COMMESSA LOTTO FASE ENTE TIPO DOC. OPERA/DISCIPLINA PROGR. REV.
I|V|0|I 0|0|D 0|9|F|Z I|D|0|0|2 0|1|0|A

Rev.	Descrizione	Redatto	Data	Verificato	Data	Approvato	Data	Autorizzato Data
A	Emissione esecutiva	D. Poterelli	Gen 2022	C. Sgarbi	Gen 2022	G. Fradei	Gen 2022	A. Vignati 16/01/2022