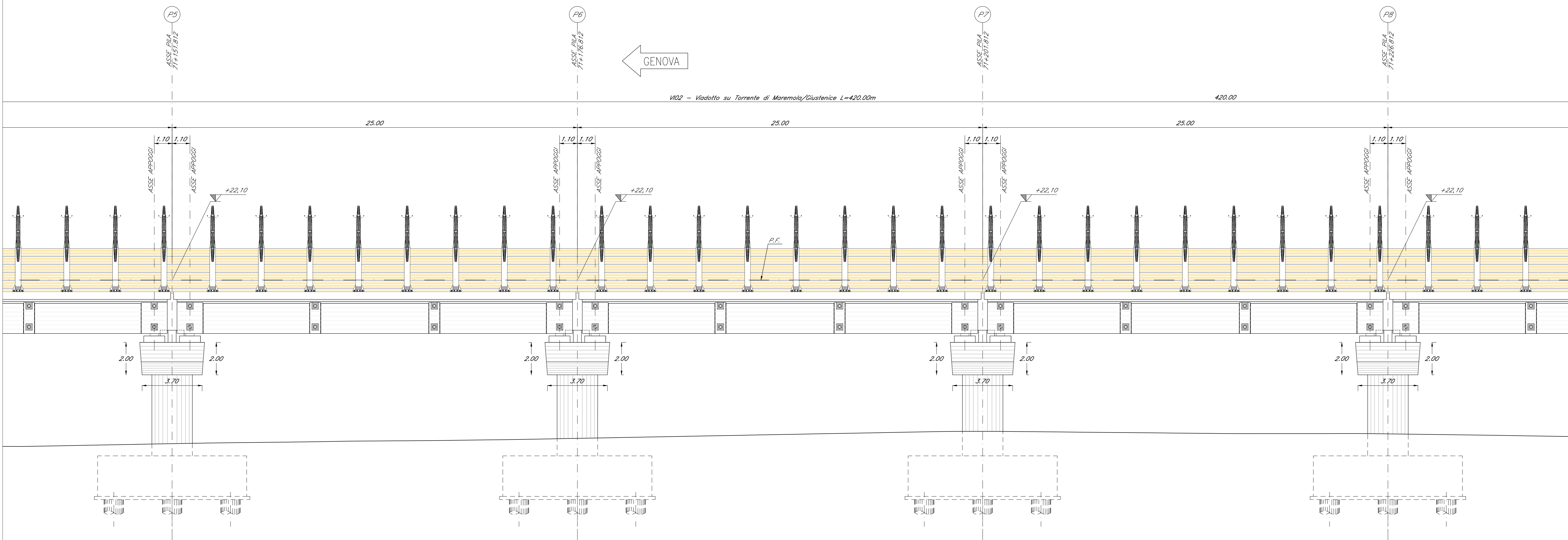
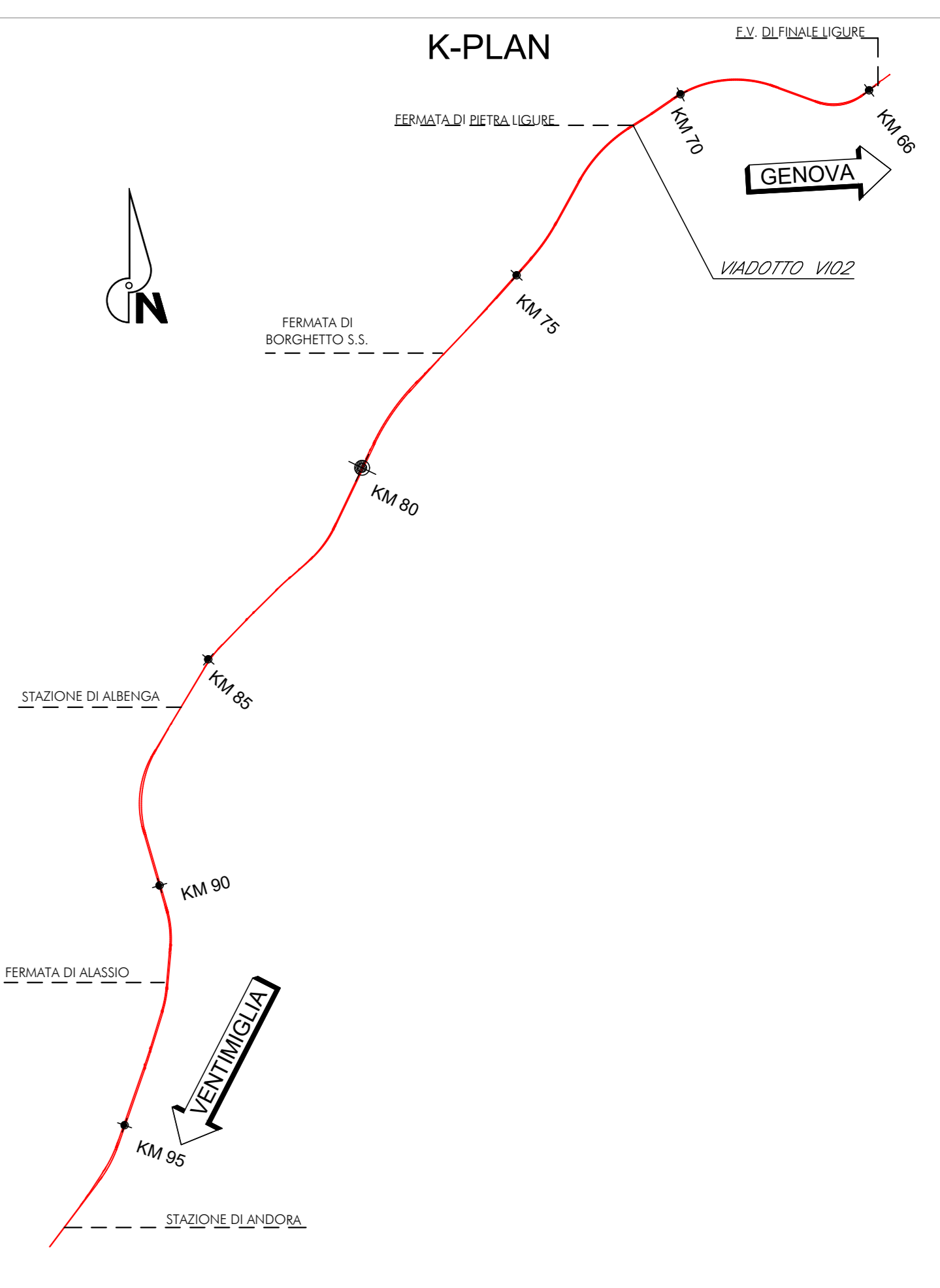
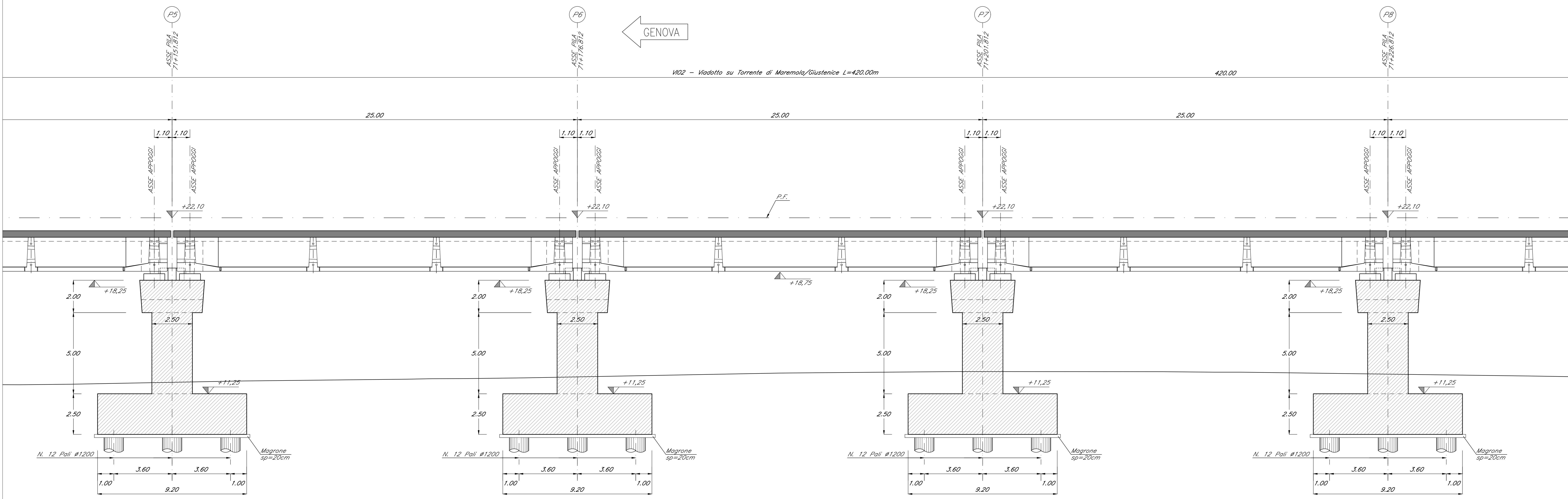


PROSPETTO
Scala 1:100



SEZIONE LONGITUDINALE
Scala 1:100



NOTE:
Per tabella materiali, incidenze e lunghezze poli si rimanda all'elaborato: IV0100091TV00000001

COMMITTENTE: **RFI**
RETE FERROVIARIA ITALIANA
 GRUPPO FERROVIE DELLO STATO ITALIANE

PROGETTAZIONE: **ITALFERR**
 GRUPPO FERROVIE DELLO STATO ITALIANE

U.O. OPERE CIVILI

PROGETTO DEFINITIVO

RADDOPPIO DELLA LINEA GENOVA - VENTIMIGLIA

TRATTA FINALE LIGURE - ANDORA

OPERE PRINCIPALI - VIADOTTI E CAVALCAVIA

VI02-Viadotto su Torrente Maremola/Giustenice da km 71+015 a km 71+040

Prospetto e Sezione longitudinale bin. Dispari tav. 3/6

SCALA: 1:100

COMMESSA LOTTO FASE ENTE TIPO DOC. OPERA/DISCIPLINA PROGR. REV.

IV01 00 D 09 PA VI02A0 003 B

Rev.	Descrizione	Redatto	Data	Verificato	Data	Approvato	Data	Autorizzato	Data
A	Emissione definitiva	C. G. G.	01/2021	F. S. G.	01/2021	A. V. G.	01/2021	A. V. G.	01/2021
B	Emissione definitiva	C. G. G.	01/2022	F. S. G.	01/2022	A. V. G.	01/2022	A. V. G.	01/2022

File: IV010009PAV02A0003B.DWG n. Etab.: