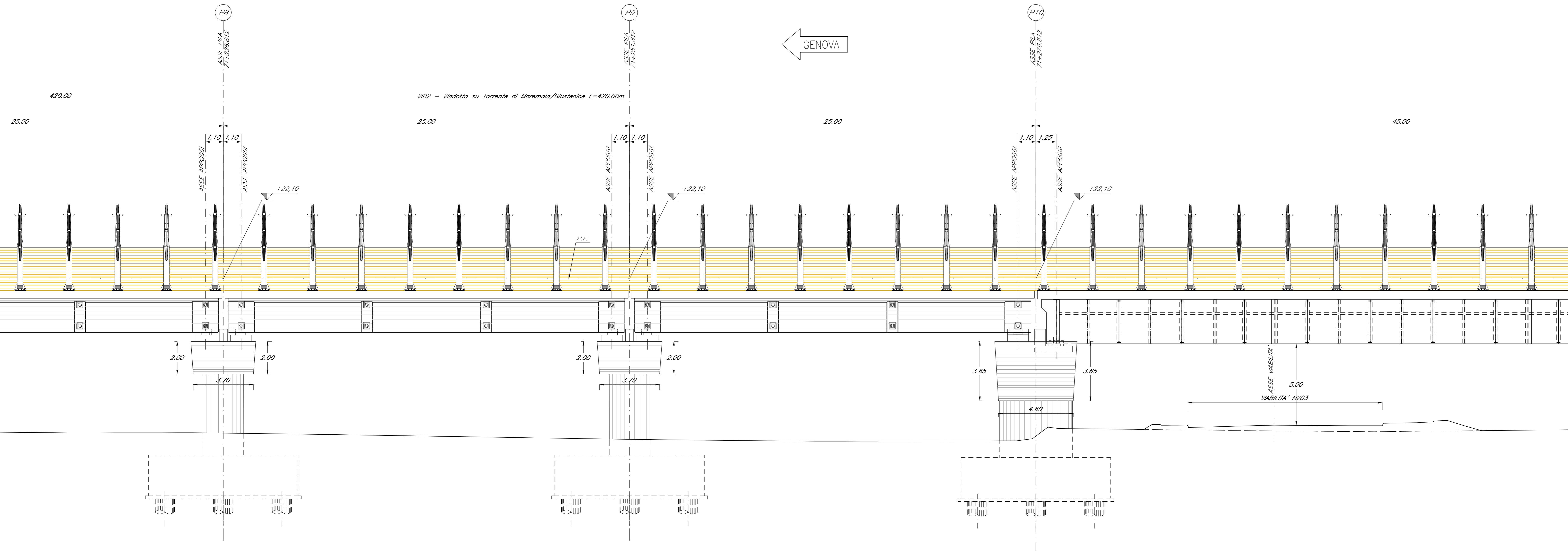
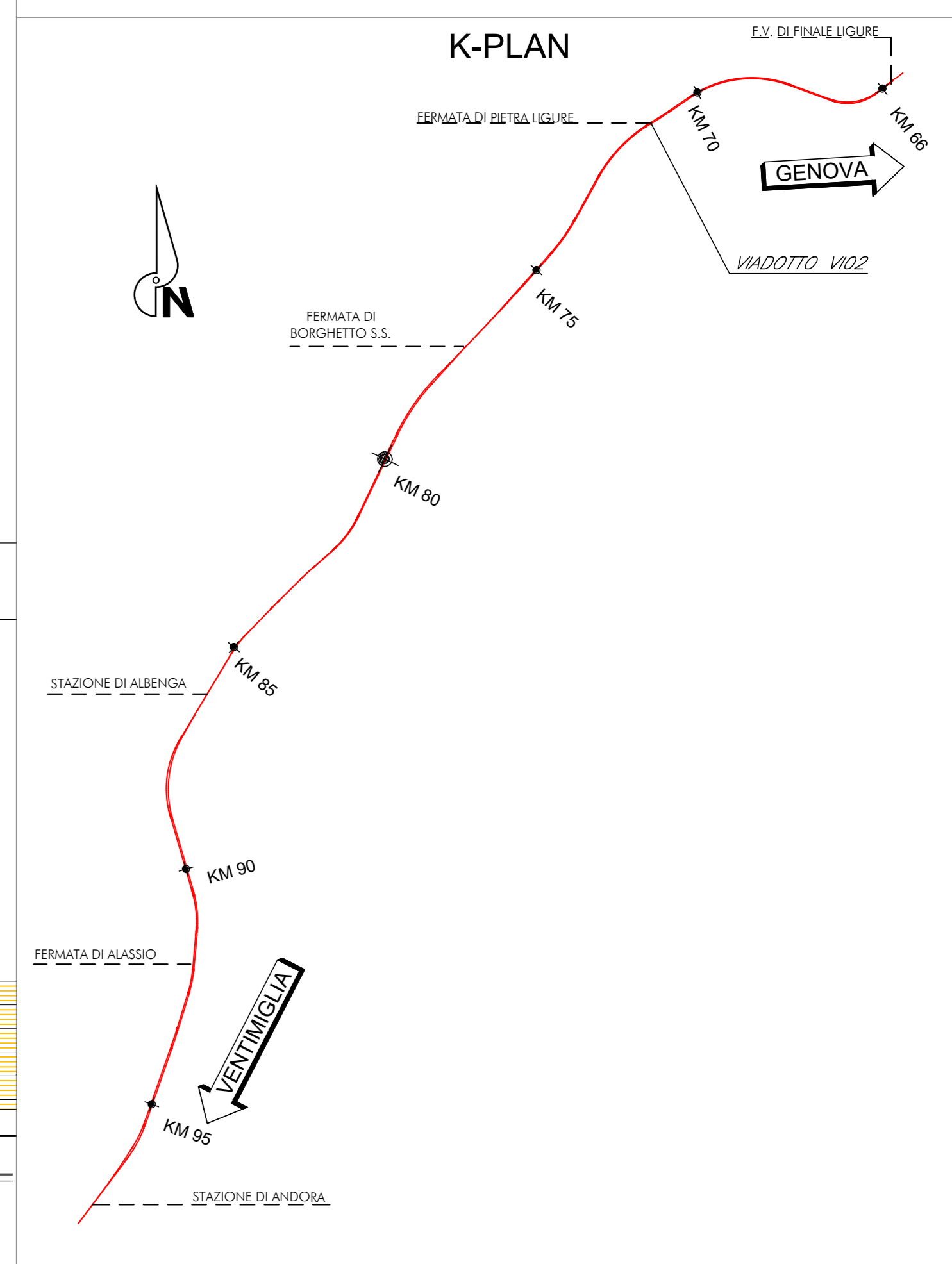
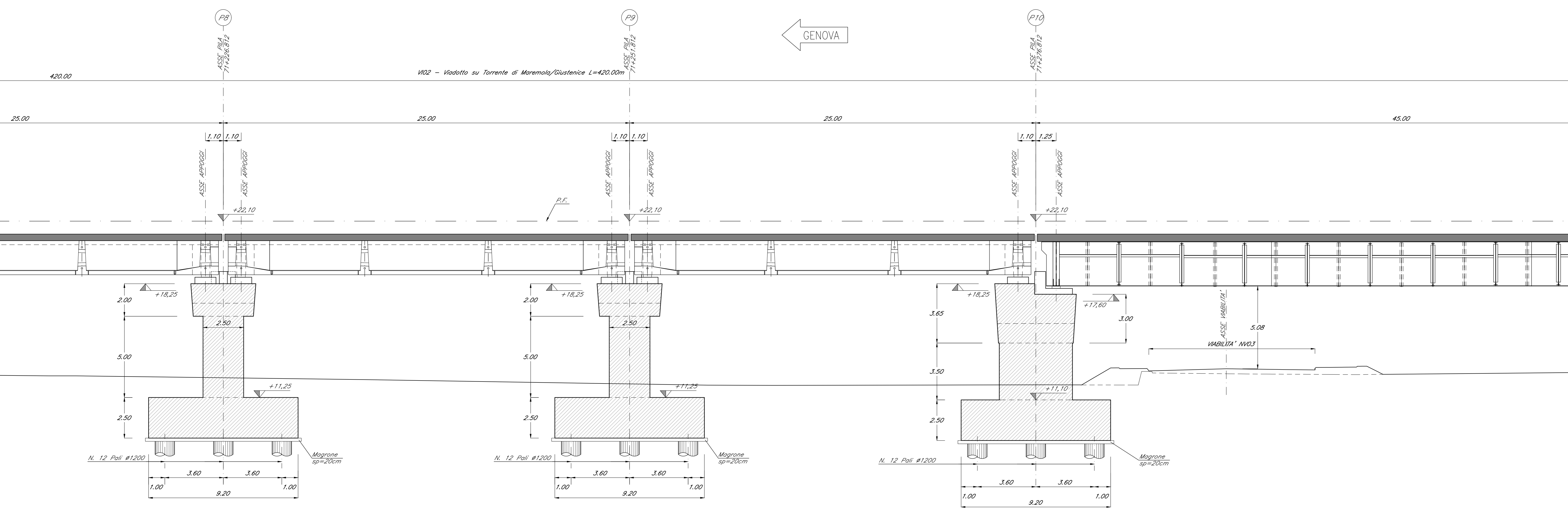


PROSPETTO
Scala 1:100



SEZIONE LONGITUDINALE
Scala 1:100



NOTE:
Per tabella materiali, incidenze e lunghezze poli si rimanda all'elaborato: IV0100091TV00000001

COMMITTENTE:
RFI
RETE FERROVIARIA ITALIANA
GRUPPO FERROVIE DELLO STATO ITALIANE

PROGETTAZIONE:
ITALFERR
GRUPPO FERROVIE DELLO STATO ITALIANE

U.O. OPERE CIVILI
PROGETTO DEFINITIVO
RADDOPPIO DELLA LINEA GENOVA - VENTIMIGLIA
TRATTA FINALE LIGURE - ANDORA

OPERE PRINCIPALI - VIADOTTI E CAVALCAVIA
VI02-Viadotto su Torrente Maremola/Giustenice da km 71+015 a km 71+040
Prospetto e Sezione longitudinale bin. Dispari tav. 4/6

SCALA: 1:100

COMMESSA LOTTO FASE ENTE TIPO DOC. OPERA/DISCIPLINA PROGR. REV.

IV01 00 D 09 PA VI02A0 004 B

Rev.	Descrizione	Redatto	Data	Verificato	Data	Approvato	Data	Autorizzato	Data
A	Emissione definitiva	G. Orlandi	06/2021	F. Sestini	06/2021	[Signature]	06/2021	A. Vignoli	06/2021
B	Emissione definitiva	G. Orlandi	06/2022	F. Sestini	06/2022	[Signature]	06/2022	A. Vignoli	06/2022

File: IV010009PAV02A0004B.DWG n. Etab.: