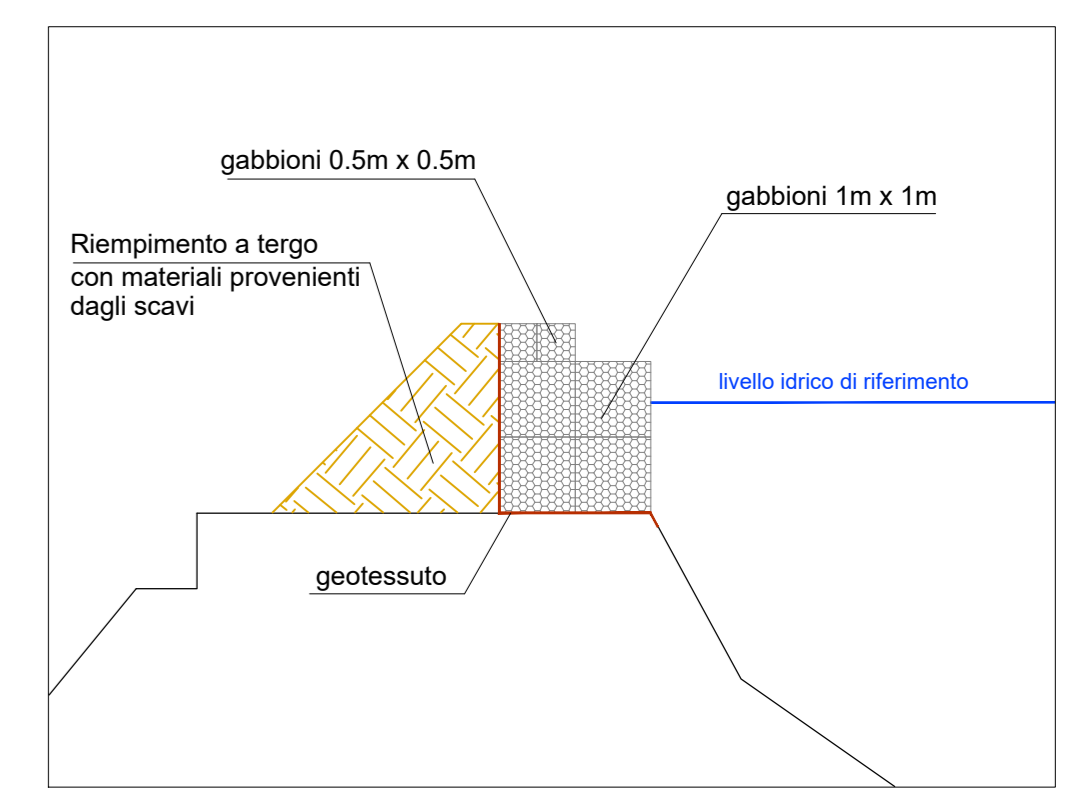
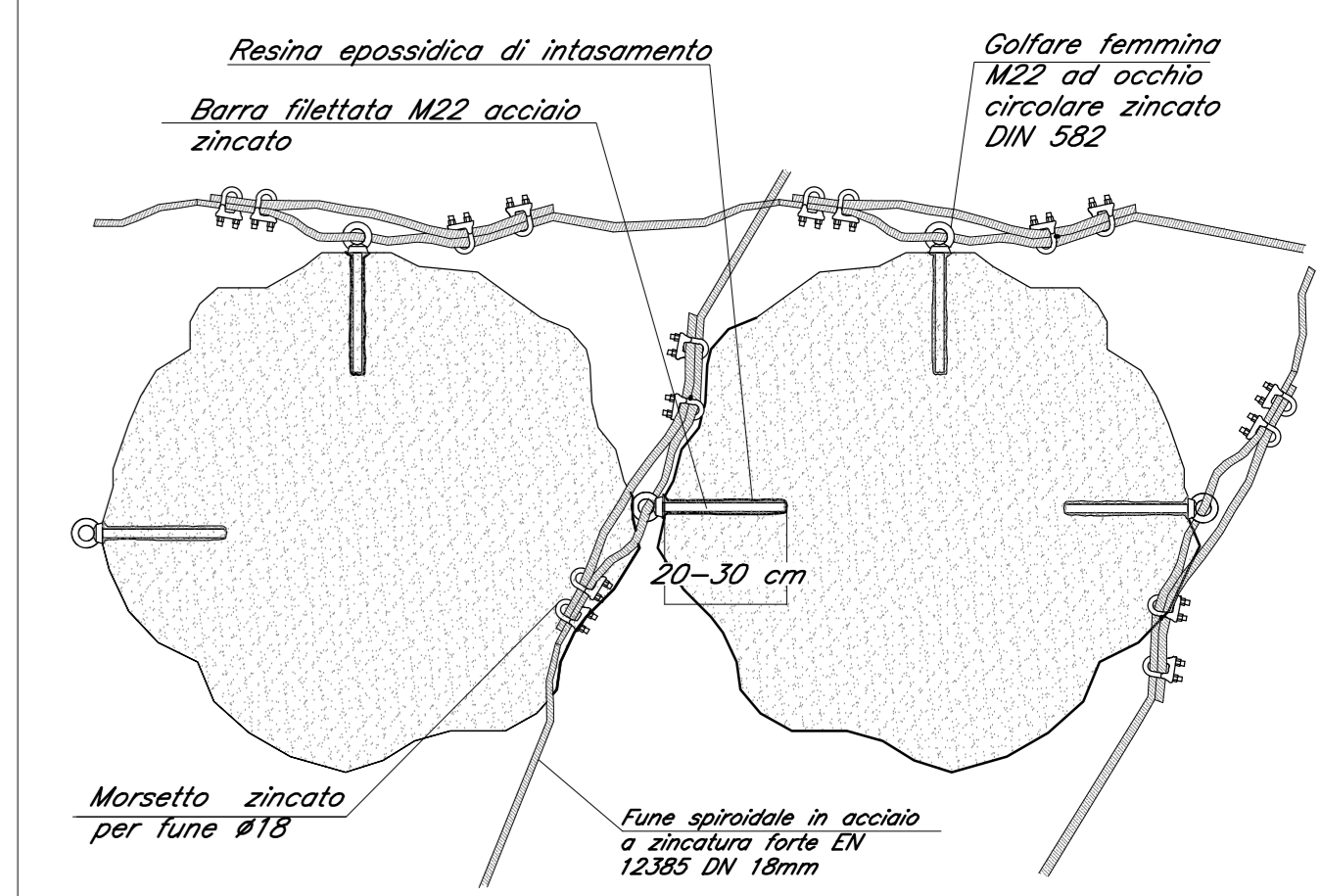


Particolare adeguamento muro in gabbioni (scala 1:50)

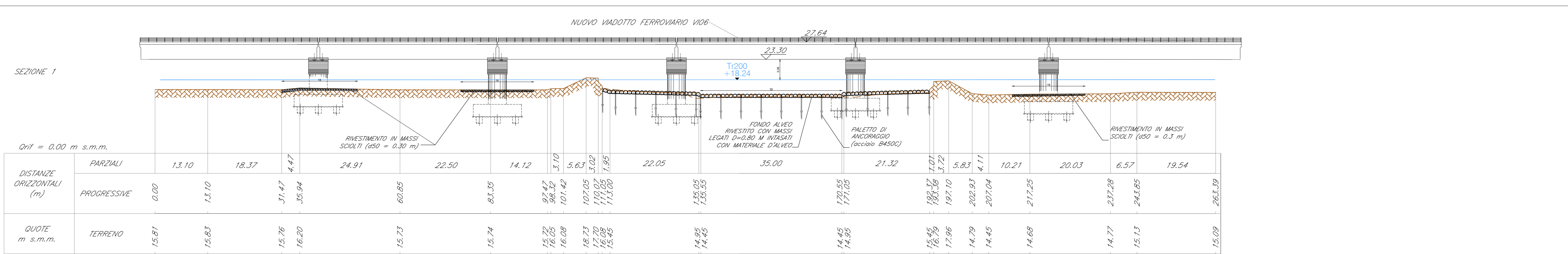


PARTICOLARE LEGATURA MASSI (scala 1:10)



N.B. Le congiunzioni mediante morsetti devono essere conformi alla norma UNI EN 13411

SEZIONE SISTEMAZIONE IDRAULICA IN ALVEO - TORRENTE NEVA
Scala 1:500



COMMITTENTE: **RFI RETE FERROVIARIA ITALIANA**
GRUPPO FERROVIE DELLO STATO ITALIANE

PROGETTAZIONE: **ITALFERR**
INFRASTRUTTURE FERROVIARIE

U.O. OPERE CIVILI
PROGETTO DEFINITIVO
RADDOPPIO DELLA LINEA GENOVA - VENTIMIGLIA
TRATTA FINALE LIGURE - ANDORA

ELABORATI DI IDROLOGIA E IDRAULICA
Torrente Neva - pk 85+060
Planimetria sistemazione idraulica - Pianta e sezioni

SCALA: varie

Rev.	Descrizione	Redatto	Data	Verificato	Data	Approvato	Data	Autorizzato Data
A	Emissione esecutiva	D. Pivetti	Nov 2021	C. Gatti	Nov 2021	G. Fabbri	Nov 2021	A. Vignati Gen 2022
B	Emissione esecutiva	D. Pivetti	Gen 2022	C. Gatti	Gen 2022	G. Fabbri	Gen 2022	A. Vignati Gen 2022

File: IV010009PZID0002002B.dwg n. Etab.: X