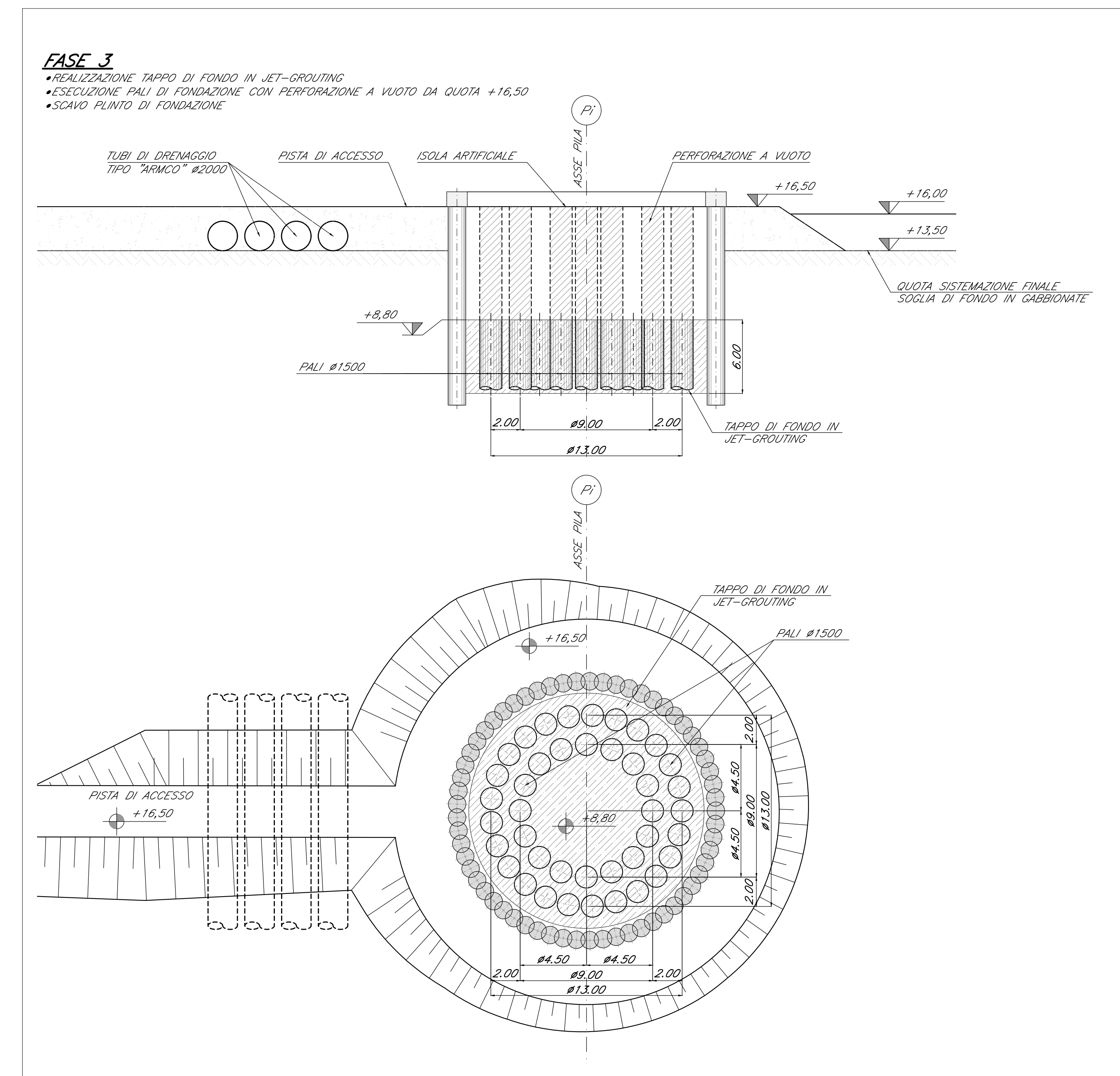
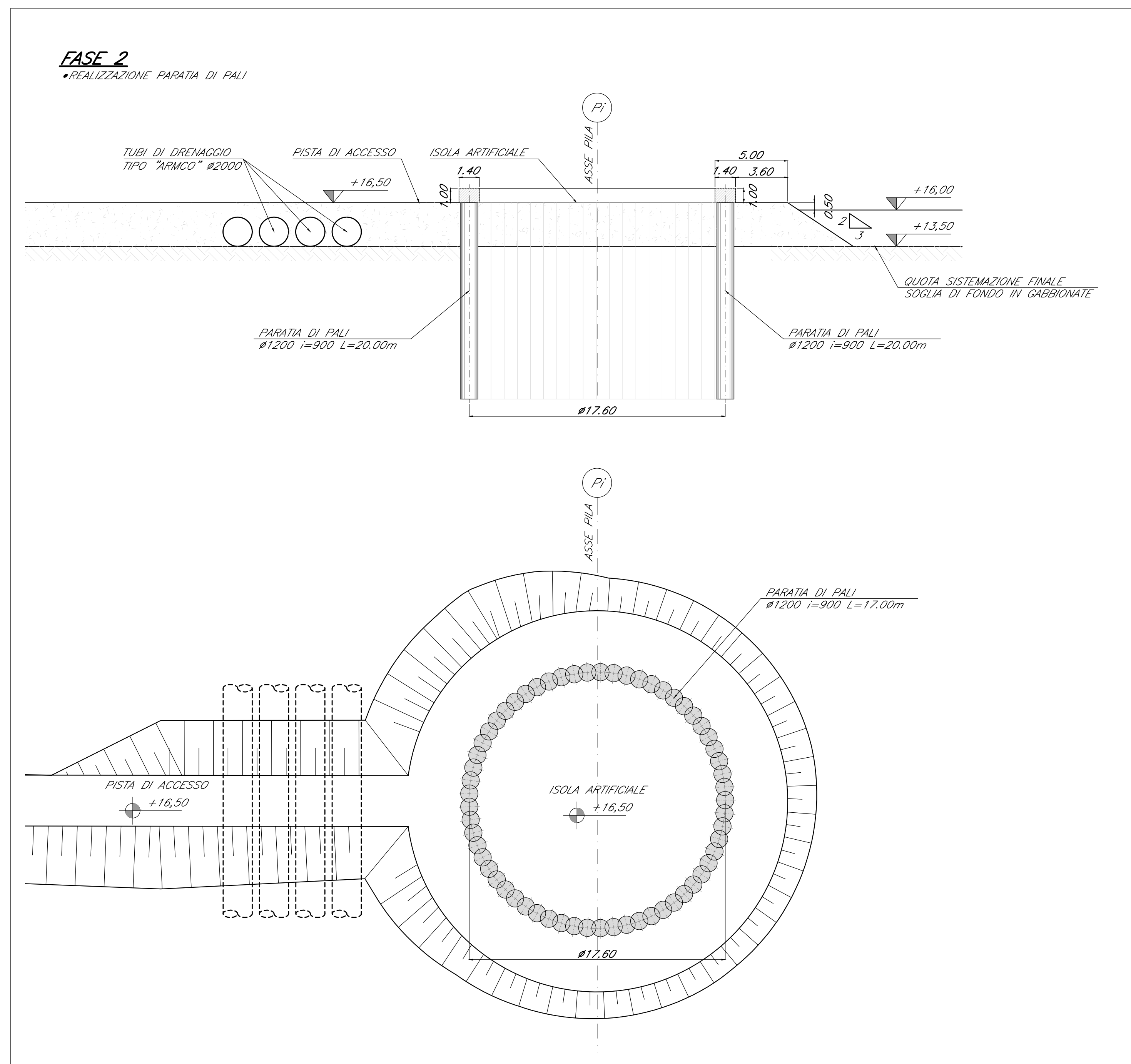


**NOTA BENE:**  
 L'ORDINE DELLE PILE INDICATE NELLE MACROFASI "A" E "B" SARANNO REALIZZATE IN BASE ALLE FASI INDICATE DI SEGUITO (da 1 a 9)



**NOTE:**  
 Per tabella materiali, incidenze e lunghezze pali si rimanda all'elaborato IV010009PZV107030118

COMMITTENTE: **RFI**  
 RETE FERROVIARIA ITALIANA  
 GRUPPO FERROVIE DELLO STATO ITALIANE

PROGETTAZIONE: **ITALFERR**  
 GRUPPO FERROVIE DELLO STATO ITALIANE

**U.O. OPERE CIVILI**

**PROGETTO DEFINITIVO**

**RADDOPPIO DELLA LINEA GENOVA - VENTIMIGLIA**  
**TRATTA FINALE LIGURE - ANDORA**

OPERE PRINCIPALI - VIADOTTI E CAVALCAVIA  
 VI07-Viadotto su Torrente Arroschia da Km 86+575 a Km 86+935  
 Fasi realizzate dell'intervento Tav.1/2

SCALA: **1:200**

Rev.	Descrizione	Redatto	Data	Verificato	Data	Approvato	Data	Autorizzato Data
A	Emissione esecutiva	G. Di Maria	09/2012	L. Di Maria	09/2012	G. Di Maria	09/2012	A. Vignoli
B	Emissione esecutiva	G. Di Maria	02/2012	L. Di Maria	02/2012	G. Di Maria	02/2012	A. Vignoli

File: IV010009PZV107030118.DWG n. Etab.: \_\_\_\_\_