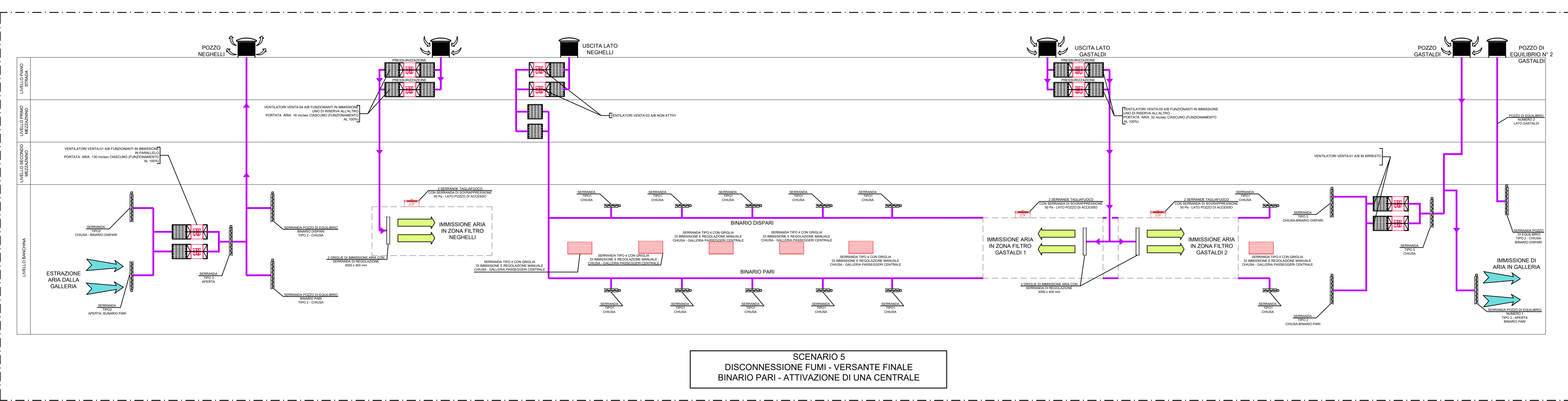
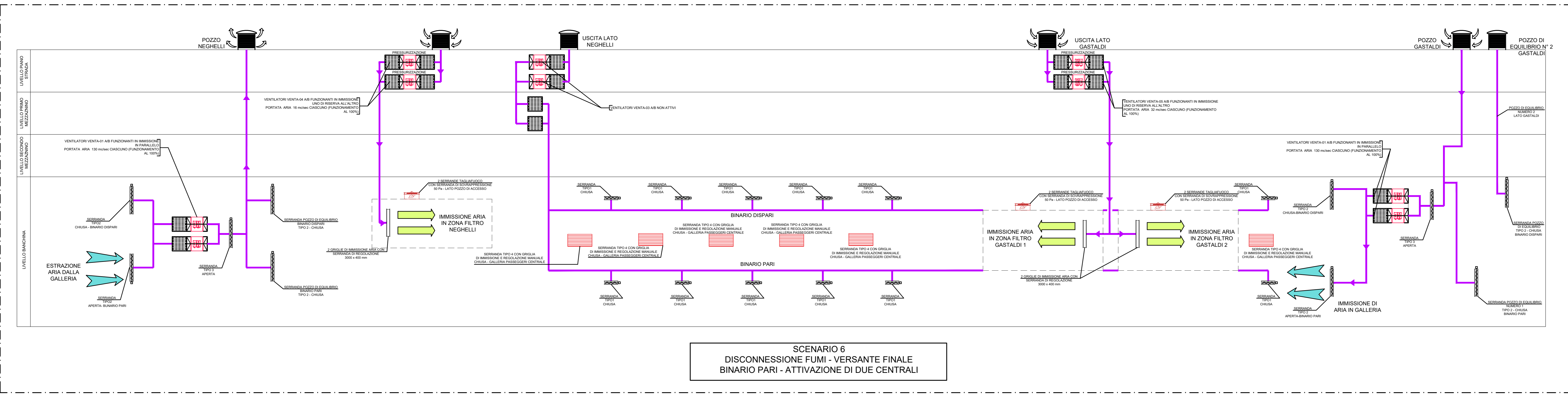


SCENARIO 4  
DISCONNESSIONE FUMI - VERSANTE ANDORA  
BINARIO DISPARI - ATTIVAZIONE DI DUE CENTRALI



SCENARIO 5  
DISCONNESSIONE FUMI - VERSANTE FINALE  
BINARIO PARI - ATTIVAZIONE DI UNA CENTRALE



SCENARIO 6  
DISCONNESSIONE FUMI - VERSANTE FINALE  
BINARIO PARI - ATTIVAZIONE DI DUE CENTRALI

**DATI TECNICI**

- VENTA-01 A/B:**
  - PORTATA D'ARIA 55 mc/sec
  - PREVALENZA TOTALE 1340 Pa
  - POTENZA ELETTRICA ASSORBITA 112,7 kW
- VENTA-02 A/B:**
  - PORTATA D'ARIA 130 mc/sec
  - PREVALENZA TOTALE 1200 Pa
  - POTENZA ELETTRICA ASSORBITA 237 kW
- VENTA-03 A/B:**
  - PORTATA D'ARIA 130 mc/sec
  - PREVALENZA TOTALE 1200 Pa
  - POTENZA ELETTRICA ASSORBITA 237 kW
- VENTA-04 A/B:**
  - PORTATA D'ARIA 16 mc/sec
  - PREVALENZA TOTALE 670 Pa
  - POTENZA ELETTRICA ASSORBITA 18,5 kW
- VENTA-05 A/B:**
  - PORTATA D'ARIA 32 mc/sec
  - PREVALENZA TOTALE 950 Pa
  - POTENZA ELETTRICA ASSORBITA 45 kW

**LEGENDA**

- VENTILATORE REVERSIBILE PER ESTRAZIONE E IMMISSIONE
- PUNTO DI ESTRAZIONE ARIA INTERNA O IMMISSIONE AREA ESTERNA
- SERRANDA MOTORIZZATA TAGLIAFUOCO E TAGLIAFUMO
- ATTENUATORE ACUSTICO MASSIMA PRESSIONE SONORA 85 dB SCENARIO DI EMERGENZA
- VENTILATORE NON REVERSIBILE PER PRESSURIZZAZIONE FILTRI FUMO

**ELENCO SERRANDE**

- TIPO 1: SERRANDA TAGLIAFUOCO, 400 °C/2H, CON BILANCIAMENTO MANUALE, 1700 X 800 MM, MOTORIZZATA.
- TIPO 2: SERRANDA TAGLIAFUOCO, 400 °C/2H, COMPOSTA DA 4 UNITA' 2200 X 2800 MM, MOTORIZZATA
- TIPO 3: SERRANDA TAGLIAFUOCO, 400 °C/2H, COMPOSTA DA 4 UNITA' 2000 X 2000 MM, MOTORIZZATA
- TIPO 4: SERRANDA TAGLIAFUOCO, EI 120, CON BILANCIAMENTO MANUALE, ACCOPPIATA A GRIGLIA DI IMMISSIONE ARIA, MOTORIZZATA, DIMENSIONI 1400 X 700 MM.
- TIPO 5: SERRANDA TAGLIAFUOCO, EI 120, ACCOPPIATA A SERRANDA DI SOVRAPPRESSIONE, DIMENSIONI 1000 X 400 MM, MOTORIZZATA E PRIVA DI FUSIBILE TERMICO.

COMMITTENTE: **RFI** INFRASTRUTTURE FERROVIARIE ITALIANE  
GRUPPO FERROVIE DELLO STATO ITALIANE

PROGETTAZIONE: **ITALFERR**  
GRUPPO TECNICO DELLO STATO ITALIANE

**U.O. IMPIANTI INDUSTRIALI E TECNOLOGICI**  
**PROGETTO DEFINITIVO**  
**RADDOPPIO DELLA LINEA GENOVA - VENTIMIGLIA**  
**TRATTA FINALE LIGURE - ANDORA**

FERMATA ALASSIO  
IMPIANTI DI CONTROLLO FUMI DI FERMATA  
SCHEMA FUNZIONALE - SCENARI OPERATIVI - TAVOLA n° 2

SCALA: 1:1

Rev.	Descrizione	Redatto	Data	Verificato	Data	Approvato	Data	Autore
A	Emissione esecutiva	F. Basso	13/01/21	G. D'Alba	13/01/21	G. Fazio	15/01/21	A. Farnesi
B	Emissione esecutiva	F. Basso	01/02/22	G. D'Alba	01/02/22	G. Fazio	01/02/22	A. Farnesi

File: IV0100D17DXAI0407002B.dwg