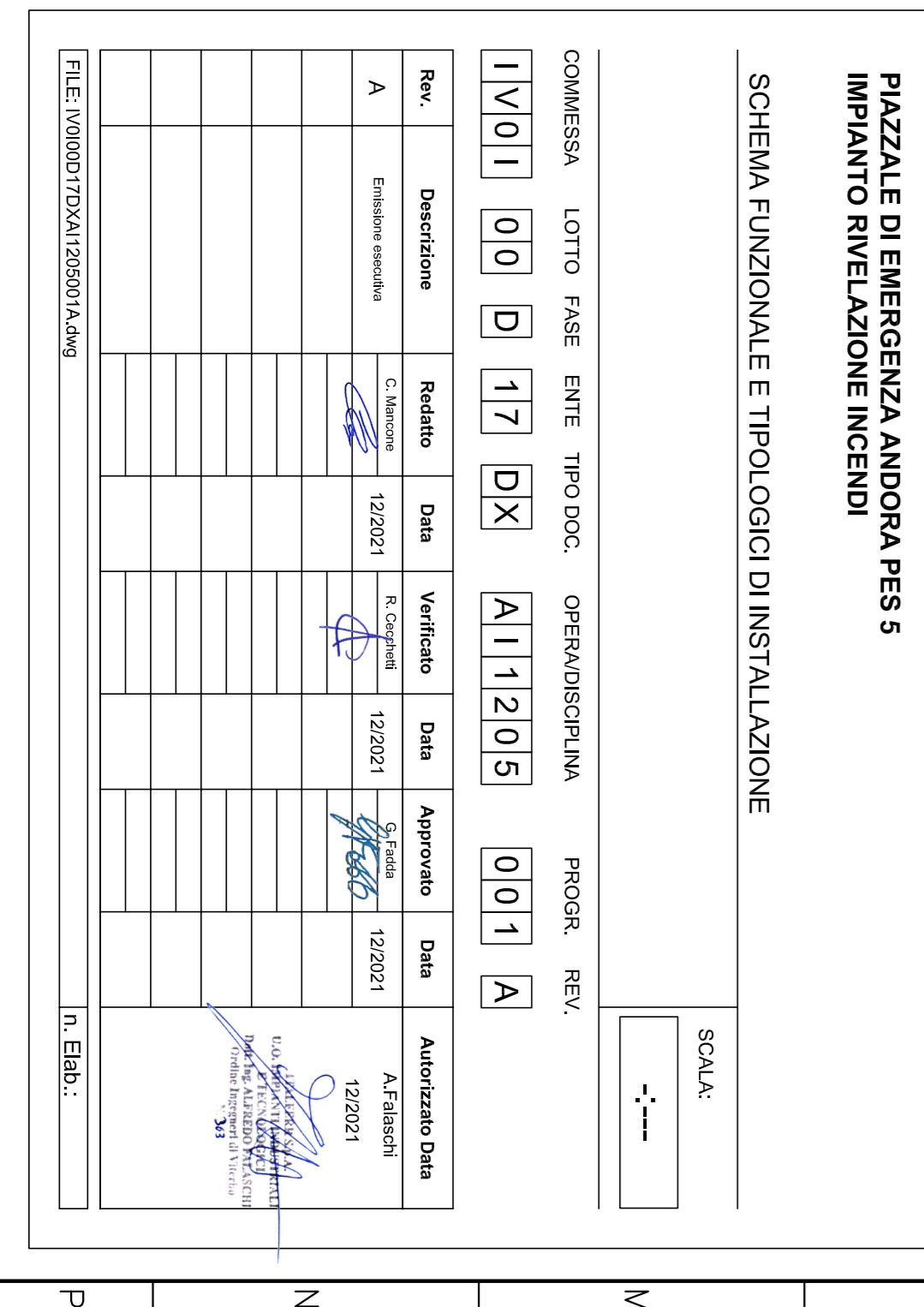
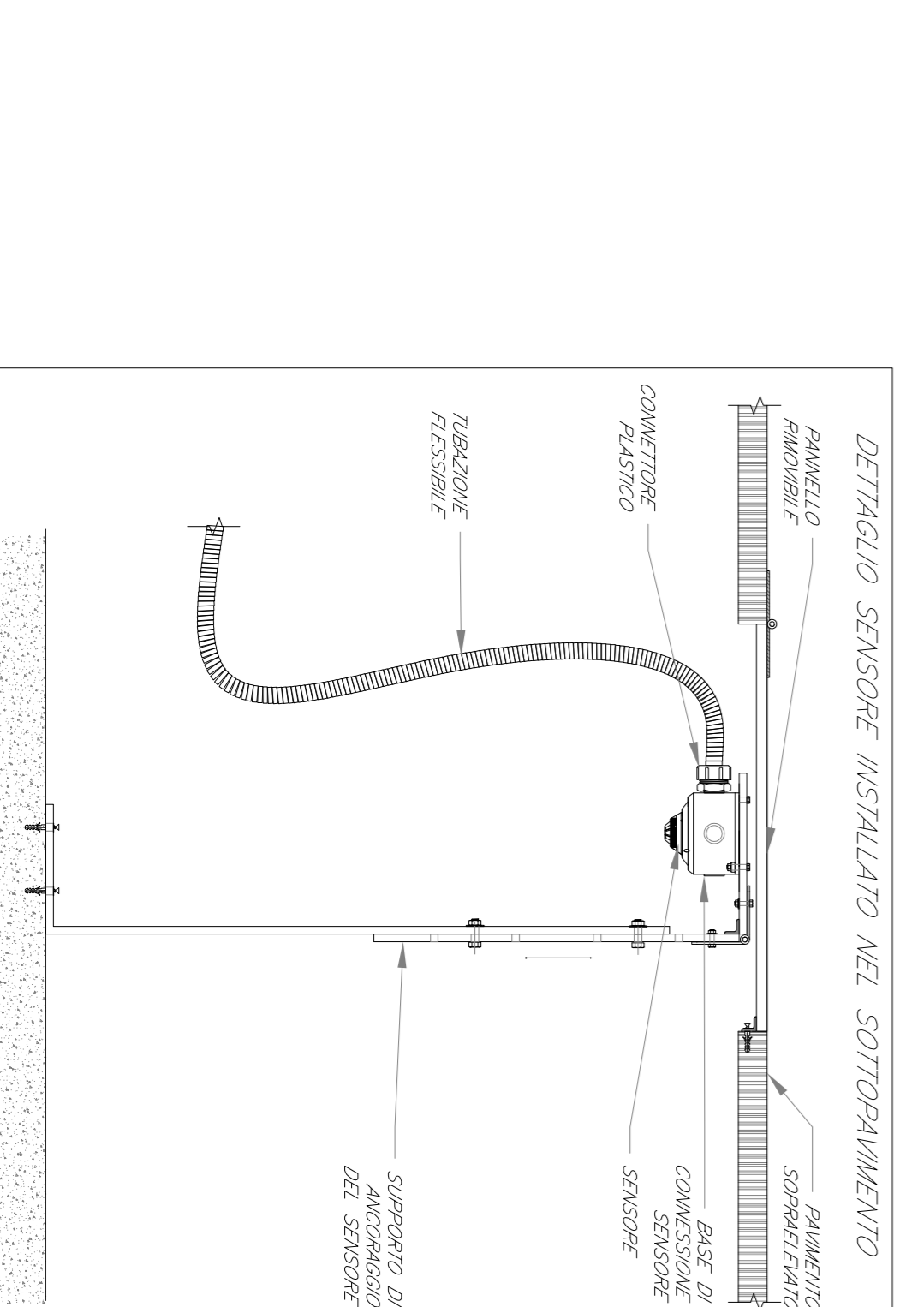
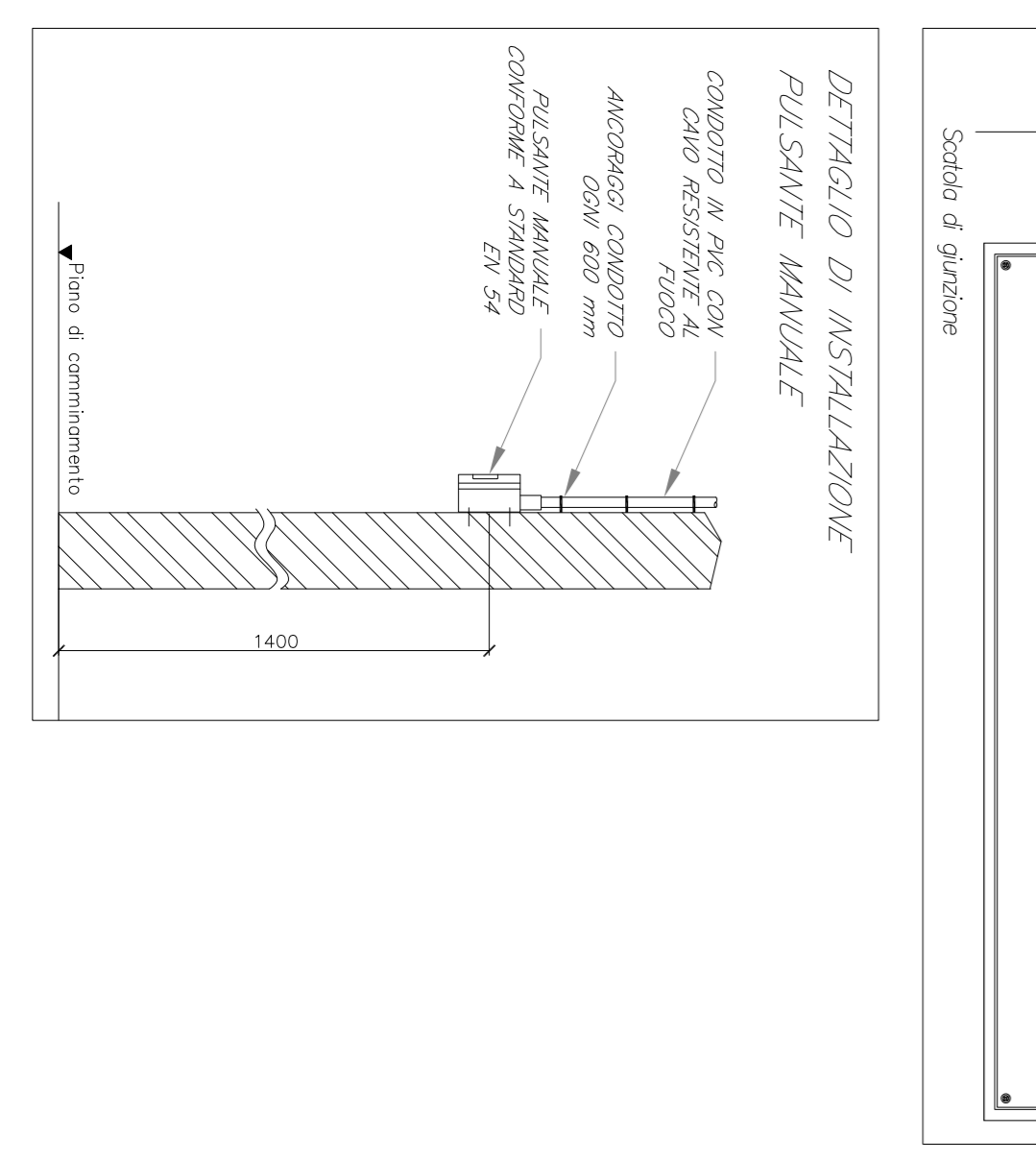
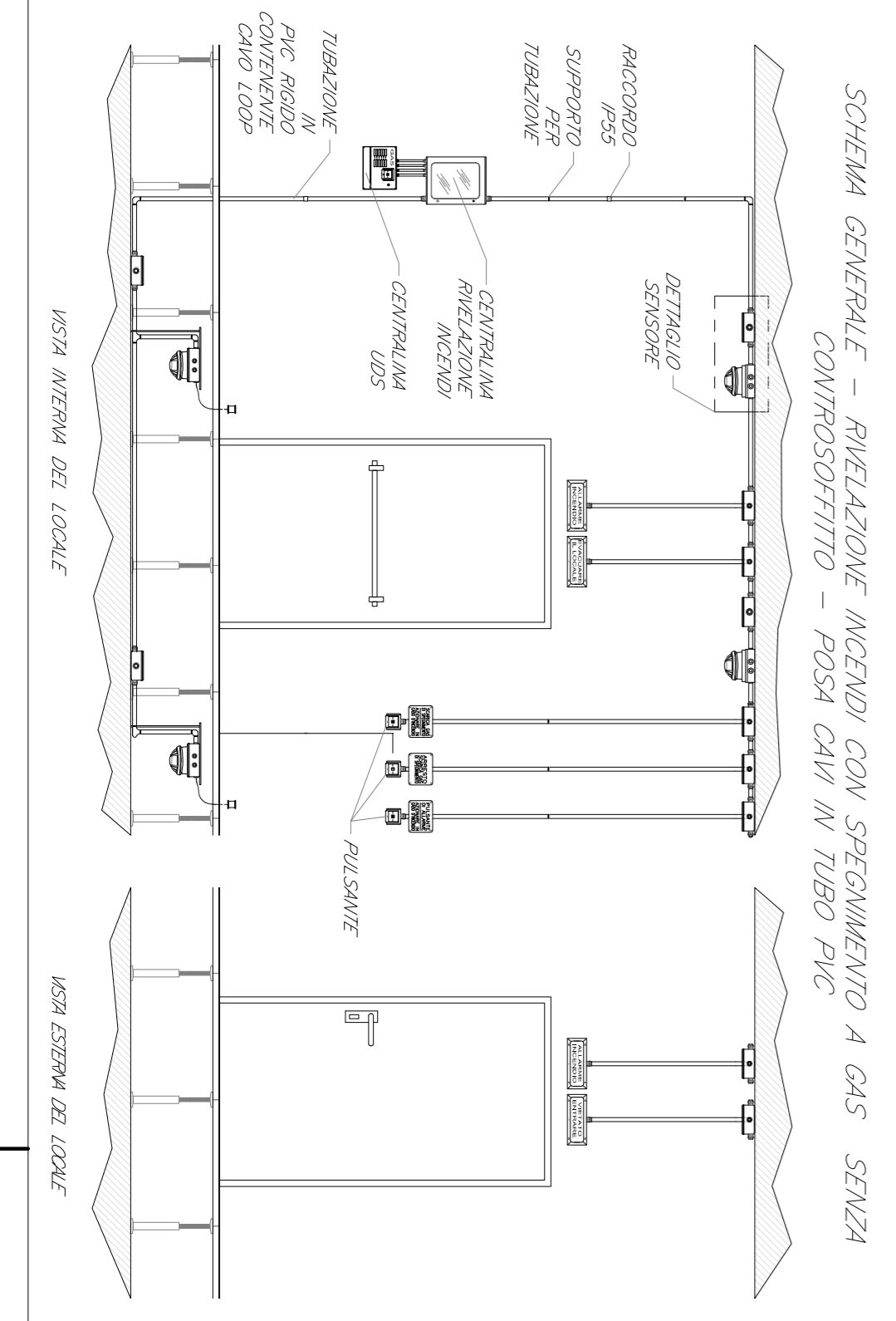
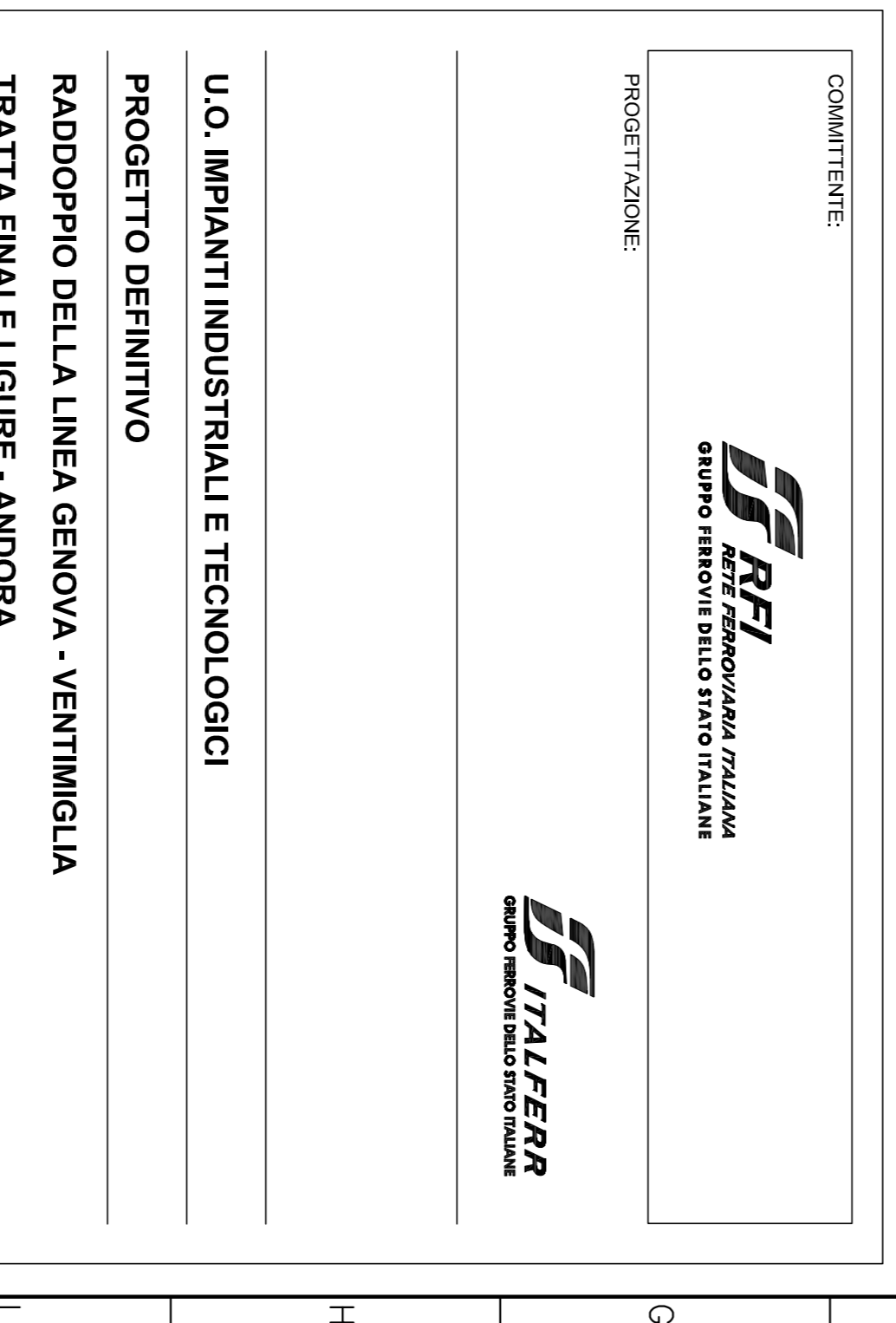
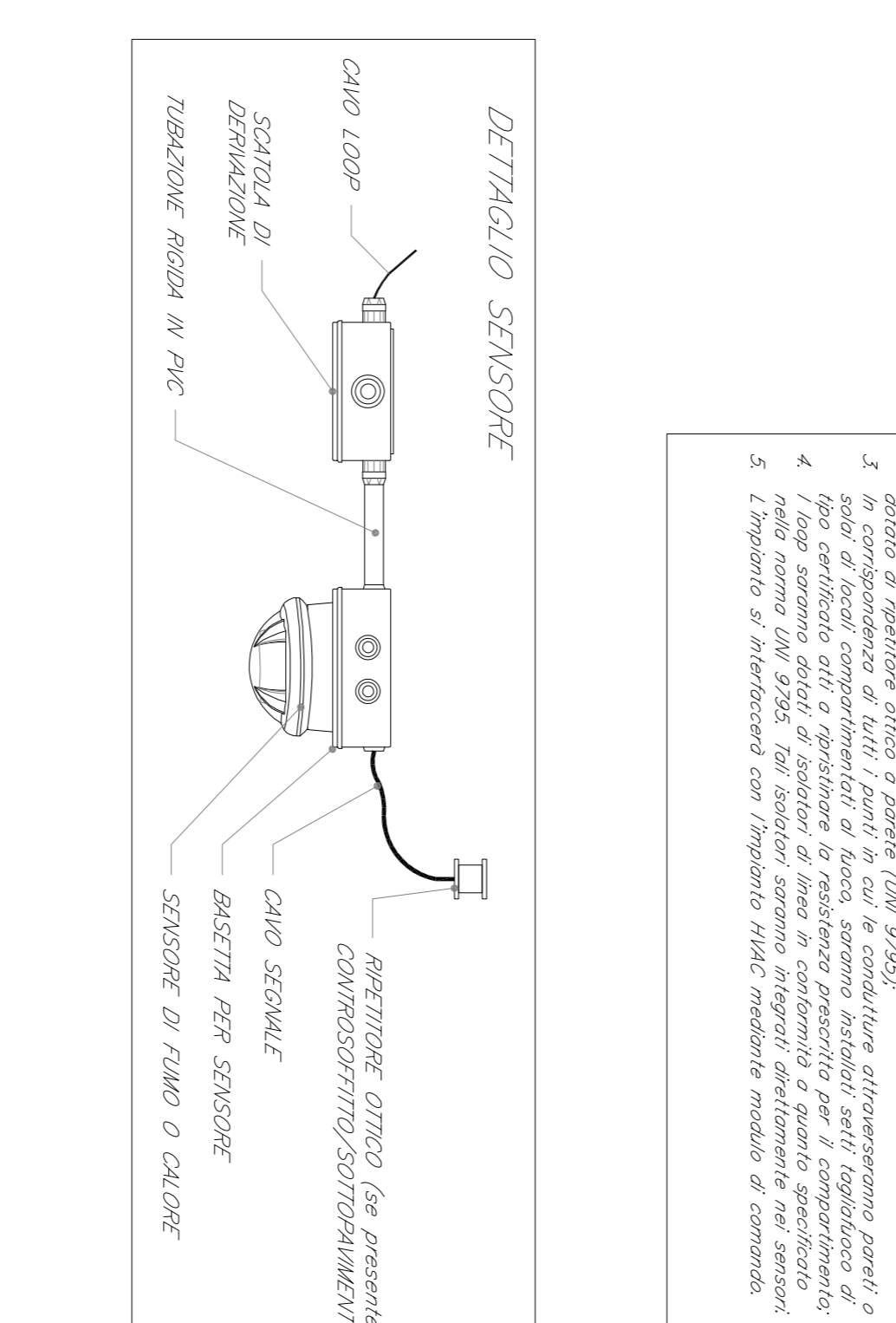
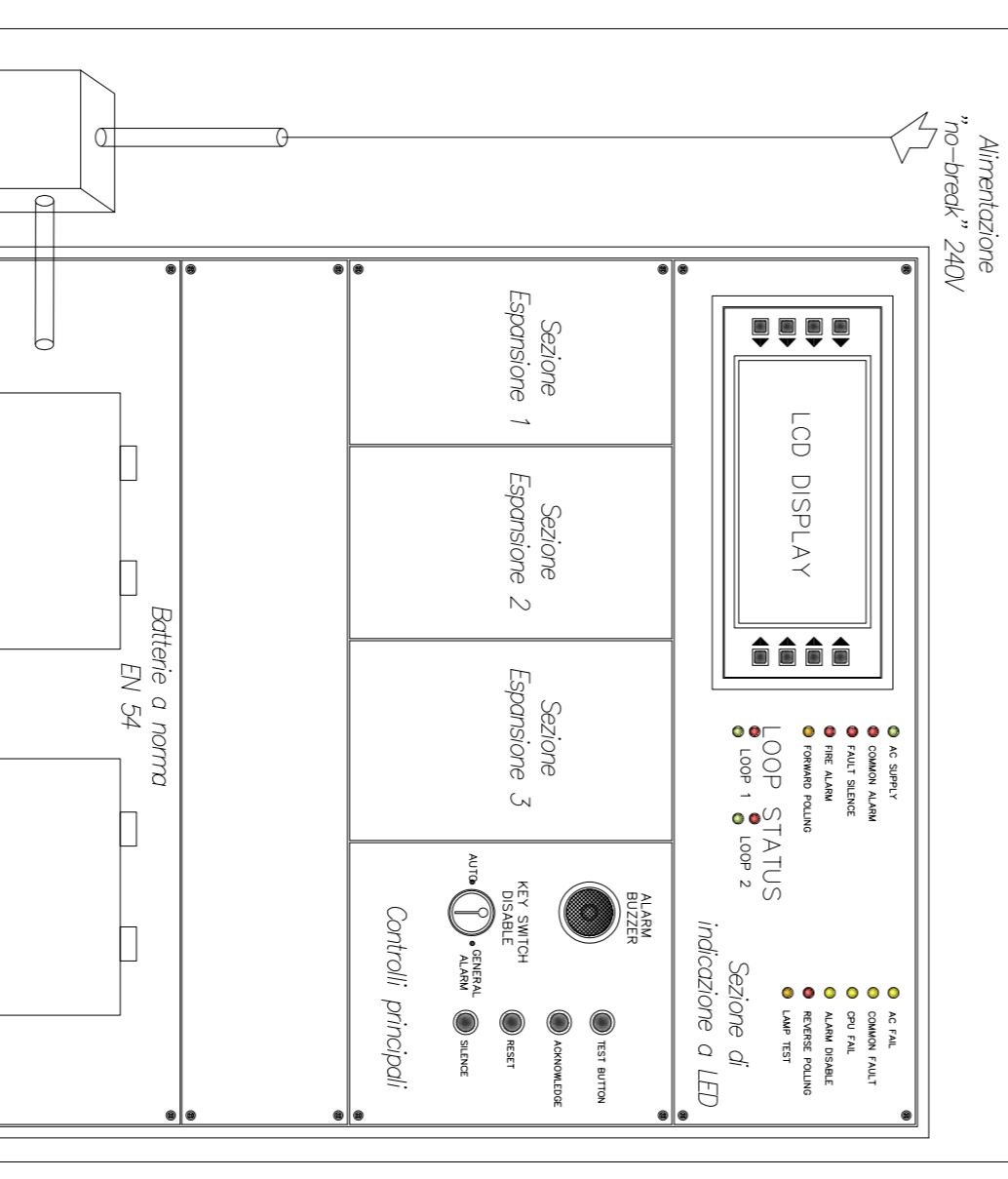
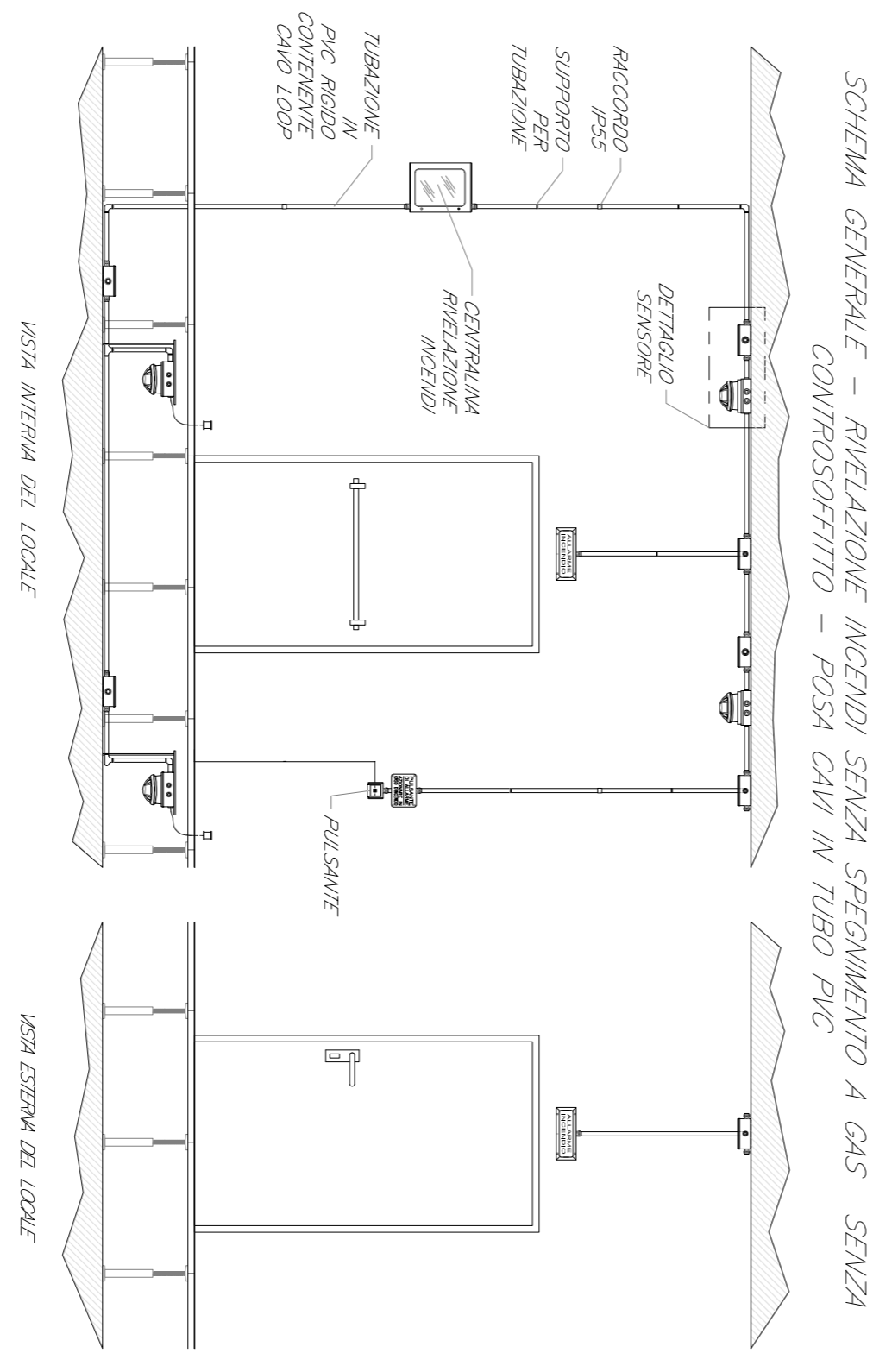


TABELLA ELEMENTI

Elemento	Caratteristiche
	Tubo in PVC L002, DN 25, cavo di alimentazione
	Tubo in PVC L002, DN 25, loop di alimentazione e segnale
	Tubo in PVC L002, DN 25, connessione segnale
	2x1 mm ² L32H-IV/ScH L002-Segnale
	2x1 mm ² L32H-IV/ScH Alimentazione
	2x1 mm ² L32H-IV/ScH Segnale
	2x1,5 mm ² Basso resistore con alimentazione
	Cavo 2x1 mm conforme alle norme CEI 30-105, CEI EN 50200 Pk83, UNI 9795, CPR UE 305/11 ed EN 50575
	Cavo di alimentazione 2x1,5 mm ² Conforme alle norme CPR UE 305/11, CEI 20-45, CEI 60502-1 0-9-0, CEI EN 50200, CEI EN 50364, CEI 20-36-4-0, CEI 20-36/0-0, EN 50525/014 + EN 50529/1:2016.

NOTE

- In conformità con UNI 9795:2013, il percorso dei cavi del loop di alimentazione, come del segnale, dell'alimentazione, le tubazioni in PVC DN 25, saranno disposte al fine di differenziare il percorso dei cavi in uscita dalle centrali dal percorso di ritorno.
- Il sistema di rivelazione posto nel sottopavimento sarà montato su apposita base e sarà dotato di ripetitore ottico e segnale (UNI 9795).
- In corrispondenza di tutti i punti in cui le condutture attraverseranno pareti o soletti di locali confinanti di diversa natura, saranno installati setti tagliafiamma di tipo certificato, idonei a garantire la resistenza passiva per un periodo di almeno 30 minuti, nel caso di incendio, e a garantire la tenuta all'aria e all'acqua.
- Per i certificati di idoneità, di tipo certificato, idonei a garantire la resistenza passiva, nel caso di incendio, e a garantire la tenuta all'aria e all'acqua, si rimanda al capitolo 4 del presente progetto.
- L'impianto si interfaccia con l'impianto HiLoC mediante modulo di comando.



COMMITTEE:

PROGETTAZIONE:

U.O. IMPIANTI INDUSTRIALI E TECNOLOGICI

PROGETTO DEFINITIVO

RADDOPPIO DELLA LINEA GENOVA - VENTIMIGLIA

TRATTA FINALE LIGURE - ANDORA

PIAZZALE DI EMERGENZA ANDORA PES 5

IMPIANTO RIVELAZIONE INCENDI

SCHEMA FUNZIONALE E TIPOLOGICI DI INSTALLAZIONE

SCALA: 1:--

COMMESSA LOTTO FASE ENTE TIPO DOC. OPERA/DISCIPLINA PROG. REV.

1 | V | 0 | 1 | 0 | 0 | D | 17 | D | X | A | 1 | 1 | 2 | 0 | 5 | 0 | 0 | 1 | A

Rev.	Descrizione	Redatto	Data	Verificato	Data	Approvato	Data	Autore	Data
A	Emisione speciale	C. Monaco	12/2021	R. Cognigni	12/2021	G. Fiaschi	12/2021	A. Fiaschi	12/2021

FILE: I:\0000\TTDX\AI\205001A.dwg

N. EMB.: 31