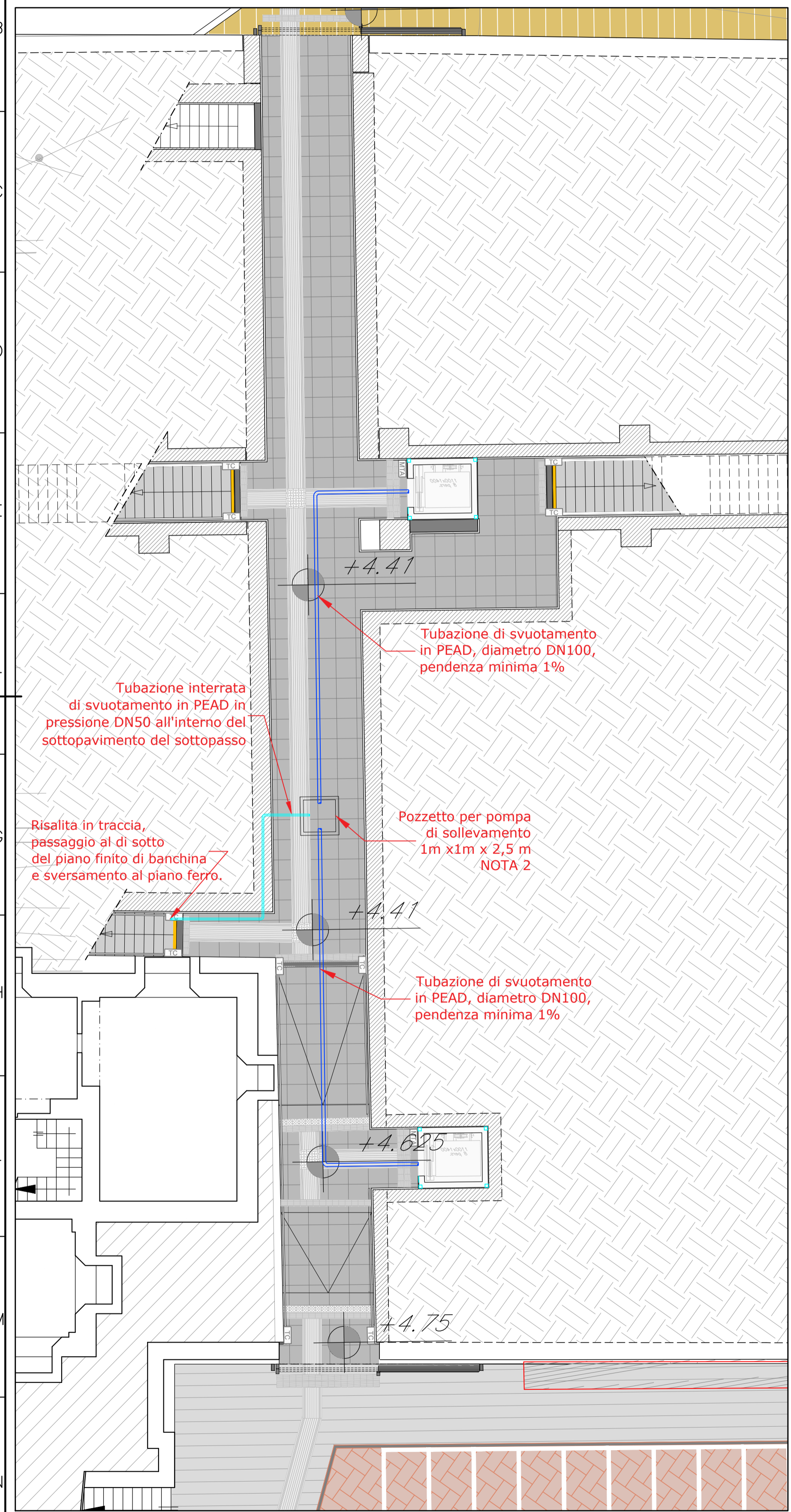
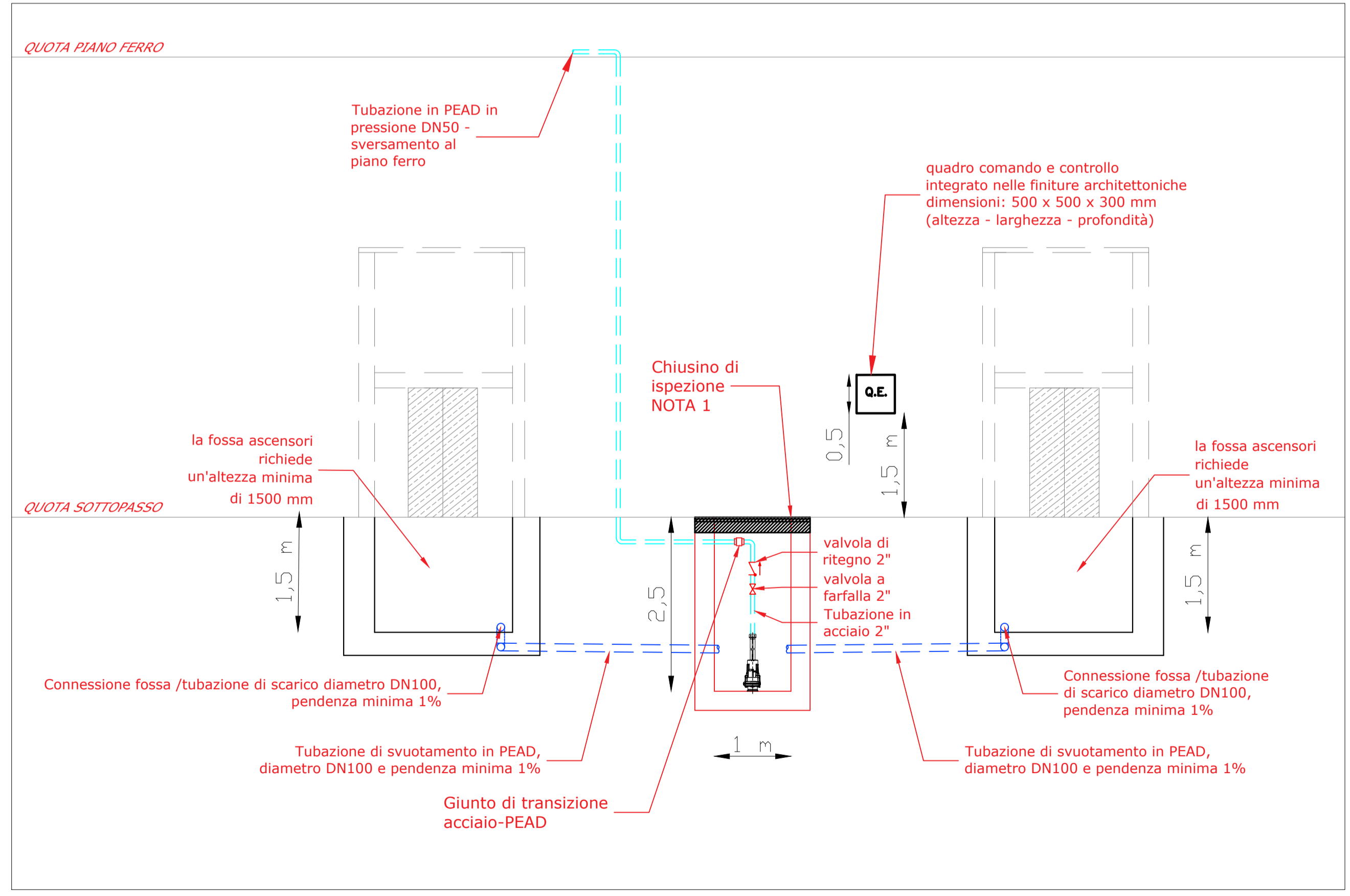


PLANIMETRIA QUOTA SOTTOPASSO - SCALA 1:100



TIPOLOGICO IMPIANTO SOLLEVAMENTO ACQUE FOSSA ASCENSORI



LEGENDA	
Elemento	Descrizione
	Elettropompa centrifuga sommersa a campana, equipaggiata con base di appoggio per liquidi torbidi e acque impure. Con supporti scorrevoli su due guide verticali con raccordo automatico della bocca di mandata della elettropompa della tubazione di mandata. Portata di mandata: da 15 a 66 mc/h; Prevalenza: da 13.5 a 5.5 N/cm ² Potenza: 3 kW
	Quadro elettrico di controllo, comando e sicurezza in lamiera verniciata e bordata, integrato nelle finiture architettoniche, con montati e connessi un commutatore a mano, un salvamotore termomagnetico, un interruttore automatico tarato. Il Quadro di manovra si interfaccerà verso il sistema SEM con stati ed allarmi riportati in tabella 1.

Tipologia servizio	Descrizione	Tipo I/O (digitale, analogico, relè)	Tipo di segnale (stato, allarme, comando)
Monitoraggio Stati	Attiva/Ferma Pompa X	Digitale	Stato - input
	Superamento livello massimo Acqua	Digitale	Stato - input
	Pompa X in manutenzione (selettore in posizione manuale)	Digitale	Stato - input
Gestione Allarmi /Diagnostica	Superamento Livello Critico	Digitale	Allarme - input
	Mancanza Tensione	Digitale	Allarme - input

- NOTE
- Il chiusino di ispezione del pozzetto in acciaio con apertura servoassistita sarà compreso nel progetto di architettura.
 - La posizione del pozzetto della pompa all'interno del sottopasso è preliminare. Fare riferimento agli elaborati OCCC per la posizione definitiva.

COMMITTENTE:

PROGETTAZIONE:

U.O. IMPIANTI INDUSTRIALI E TECNOLOGICI

PROGETTO DEFINITIVO

RADDOPPIO DELLA LINEA GENOVA - VENTIMIGLIA

TRATTA FINALE LIGURE - ANDORA

STAZIONE DI FINALE LIGURE

IMPIANTO SOLLEVAMENTO ACQUE BIANCHE

SCHEMA FUNZIONALE E LAYOUT IMPIANTISTICO

SCALA: 1:100

Rev.	Descrizione	Redatto	Data	Verificato	Data	Approvato	Data	Autorizzato Data
A	Emissione esecutiva	F. Buticchi	12/2021	G. Di Ieva	12/2021	G. Fedda	12/2021	A. Falaschi 01/2022
B	Emissione esecutiva	F. Buticchi	01/2022	G. Di Ieva	01/2022	G. Fedda	01/2022	

FILE: IV0100D17DXIT0502001B.dwg n. Elab.: