

**LEGENDA**

Elemento	Descrizione
	Centrale TVCC
	Switch per alimentazione e segnale telecamere - Tecnologia PoE
	Telecamera fissa installata a parete
	Telecamera fissa installata su palo di illuminazione
	Telecamera fissa dome con protezione antivandalo
	Telecamera fissa fish eye con protezione antivandalo, ad integrazione con le finiture architettoniche per il controllo delle cabine ascensori
	Scatola di derivazione

**TABELLA ELEMENTI**

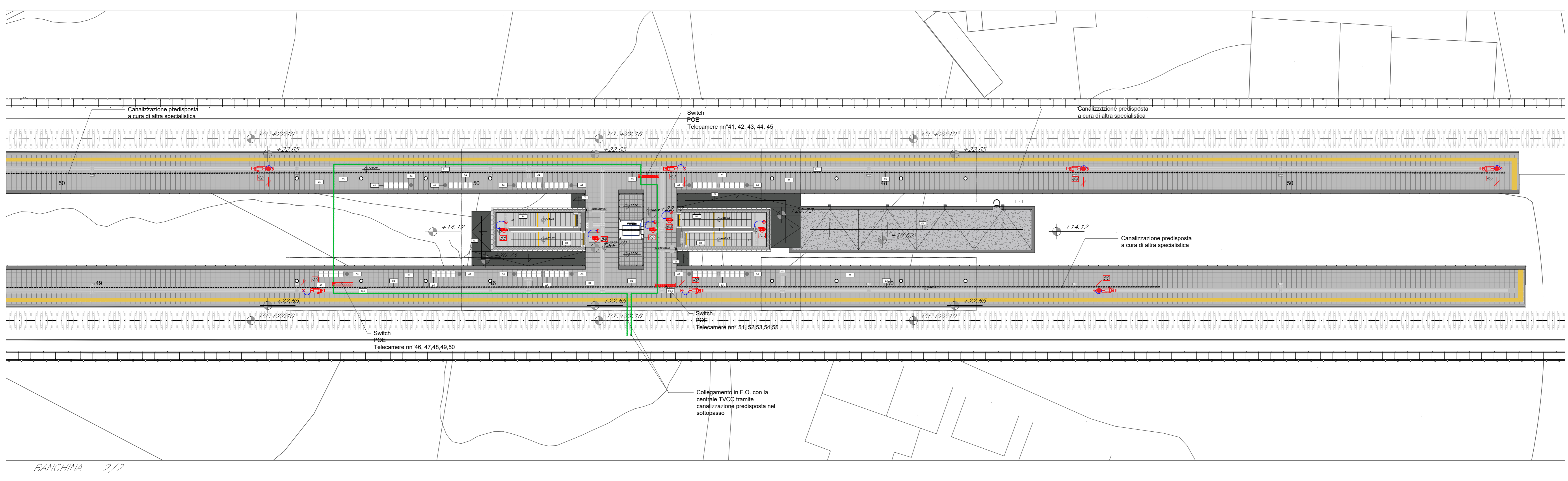
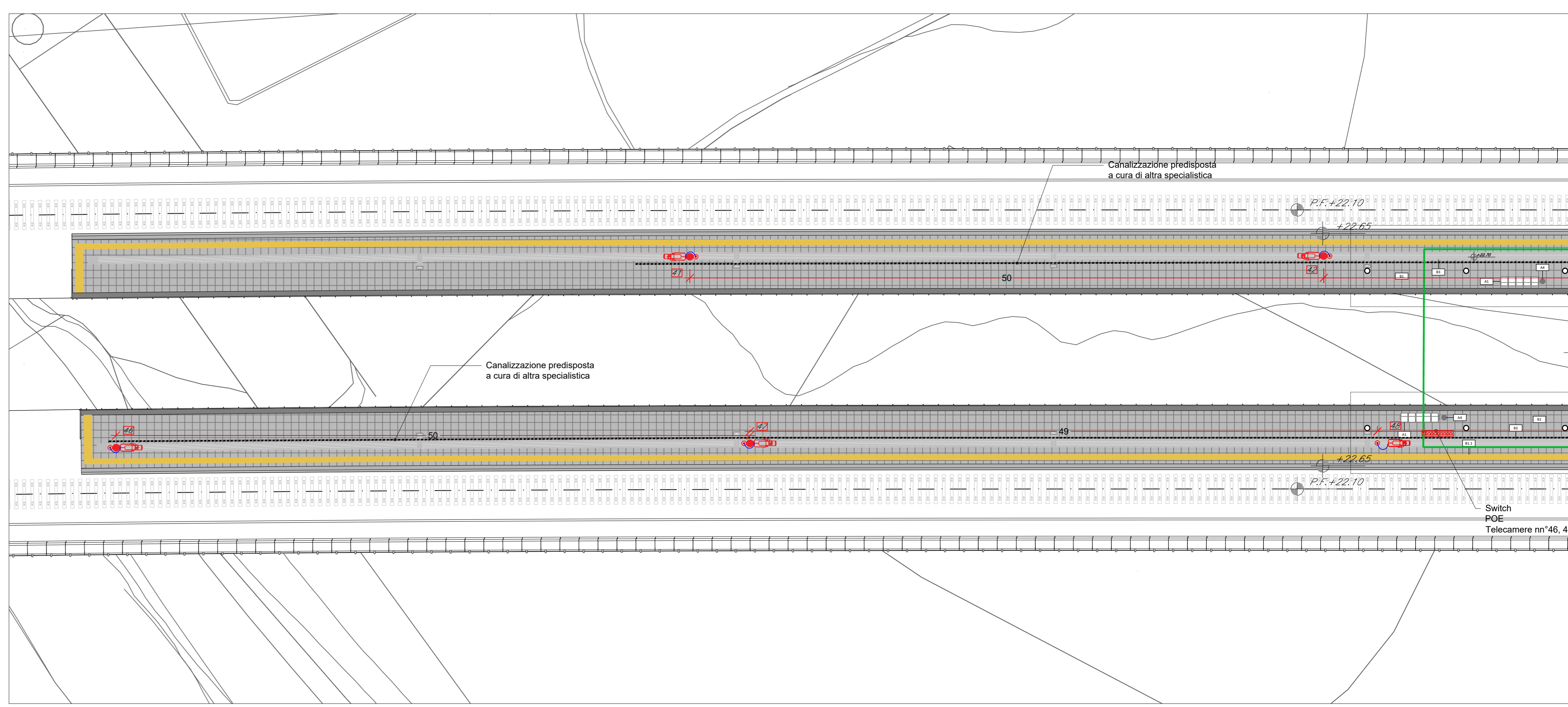
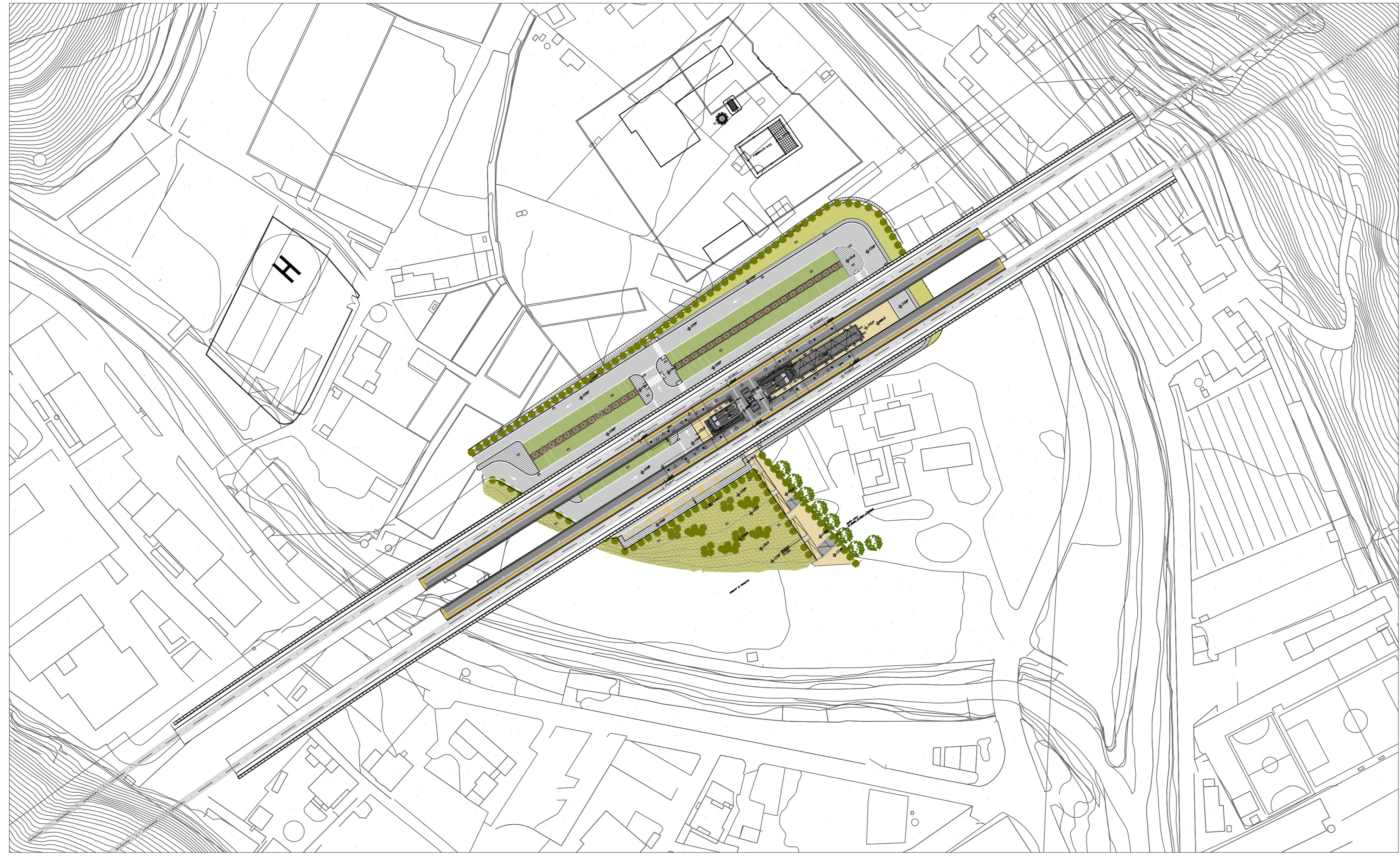
Elemento	Caratteristiche
	Tubo in PVC DN25
	Canale 100 x 60 mm LOP Ambiente e Contracostituito in comune con tutti gli impianti a correnti deboli
	Canale costruito da n°2 tubi PVC ø 160mm interati alla profondità di 60 cm - vd. NOTA 3

**TABELLA CAVI**

Elemento	Tipologia	Servizio
	FTP Cat.6a-Sch. AWG 4x(2+24)	Alimentazione e Segnale
	Fibra Ottica Multimodale 4 fibre 50/125 micron	Segnale

**NOTE**

- I cavi di alimentazione delle telecamere saranno passati all'interno di una canalina portacavi contenuta a tutti gli impianti a correnti deboli.
- I cavi e i pannelli lungo le banchine ed all'interno del sottopasso saranno condotti e composti da altra specialista per i dettagli fare riferimento agli elaborati LPM/DOC.
- La posizione delle telecamere installate lungo le banchine sarà finalizzata nella fase di progettazione esecutiva in coordinamento con la posizione finale dei pali di illuminazione.



COMMITTENTE:

PROGETTAZIONE:

**S.O. IMPIANTI INDUSTRIALI E TECNOLOGICI**

**PROGETTO DEFINITIVO**

**RADDOPPIO DELLA LINEA GENOVA - VENTIMIGLIA**

**TRATTA FINALE LIGURE - ANDORA**

**FERMATA PIETRA LIGURE**

**IMPIANTO TVCC**

LAYOUT IMPIANTISTICO E DISPOSIZIONE APPARECCHIATURE BANCHINE

SCALA: 1:200

Rev.	Descrizione	Redatto	Data	Verificato	Data	Approvato	Data	Autorizzato Data
A	Emissione esecutiva	F. Durini	01/2022	G. Vito	01/2022	G. Fiale	01/2022	S. Miceli
B	Emissione esecutiva	M. Sclereto	06/2024	S. Ratti	06/2024	M. Fazio	06/2024	

FILE: I:\00001779\AN0102001B.dwg

In. Elab.: