

BANCHINA - 1/3

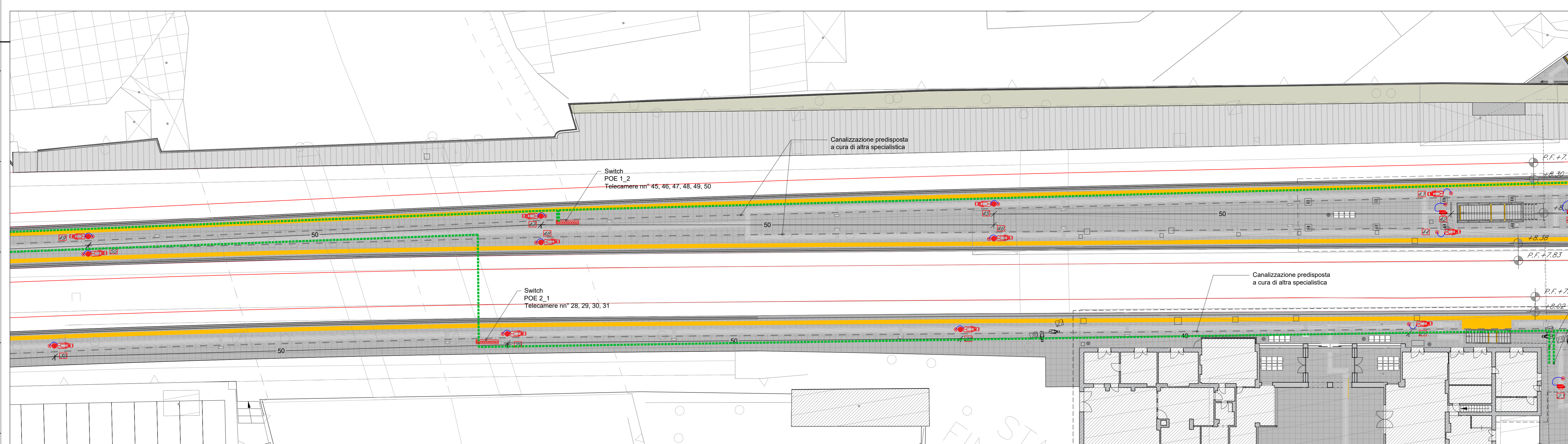
LEGENDA	
Elemento	Descrizione
	Centrale TVCC
	Switch per alimentazione e segnale telecamere - Tecnologia PoE
	Telecamera fissa installata a parete con protezione antivandalo
	Telecamera fissa installata su Palo di illuminazione
	Telecamera fissa dome con protezione antivandalo
	Telecamera fissa fish eye con protezione antivandalo, ad integrazione con le frisure architettoniche per il controllo delle cabine ascensori
	Scalofa di derivazione

TABELLA ELEMENTI	
Elemento	Caratteristiche
	Tubo in PVC DN25
	Canale 100 x 60 mm LOOP Ambiente e Controsoffitto in comune con tutti gli impianti a correnti deboli
	Caviodotto costituito da n°2 tubi PVC Ø 160mm interrati alla profondità di 60 cm - vd. NOTA 3

TABELLA CAVI		
Elemento	Tipologia	Servizio
	FTP Cat 6a-5th AWG 4x(2x24)	Alimentazione e Segnale
	Fibra Ottica Multimodale 4 fibre 50/125 micron	Segnale

NOTE

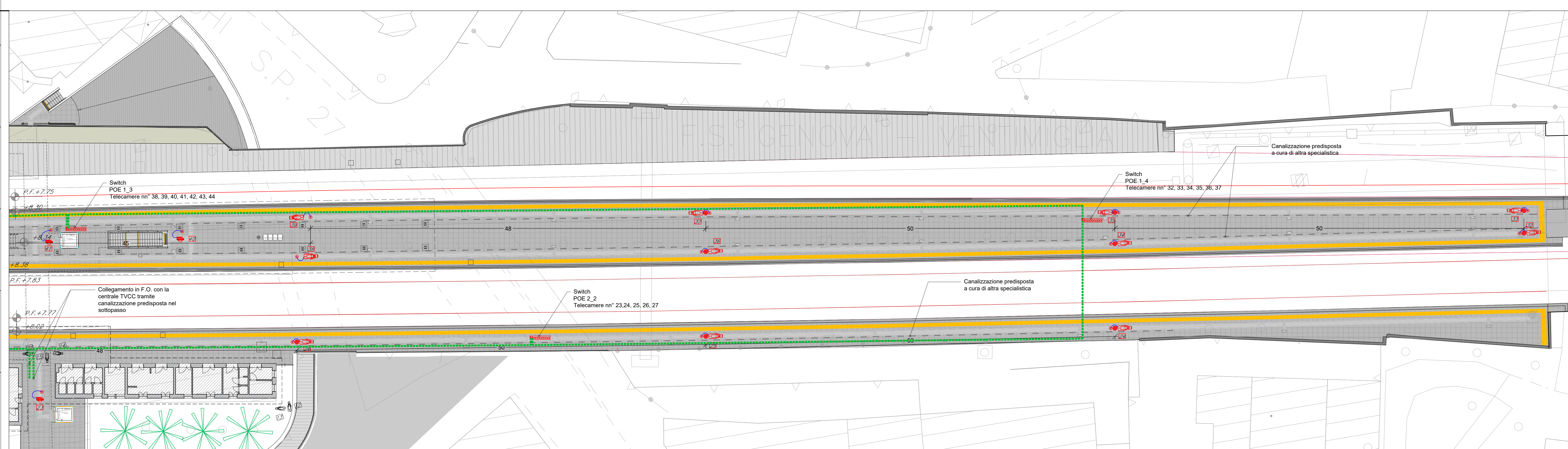
- I cavi di alimentazione delle telecamere saranno posati all'interno di una canale prefabbricato comune a tutti gli impianti a correnti deboli.
- I caviodotti ed i pozzetti lungo le banchine ed all'interno del sottopasso saranno condotti e compiuti da altre specialistiche, per i dettagli fare riferimento agli elaborati LTM/ODC.
- La posizione delle telecamere installate lungo le banchine sarà finalizzata nella fase di progettazione esecutiva in coordinamento con la posizione finale dei pali di illuminazione.



BANCHINA - 2/3



PIANTA CHIAVE - SCALA 1:2000



BANCHINA - 3/3

COMMITTENTE:

PROGETTAZIONE:

S.O. IMPIANTI INDUSTRIALI E TECNOLOGICI

PROGETTO DEFINITIVO

RADDOPPIO DELLA LINEA GENOVA - VENTIMIGLIA

TRATTA FINALE LIGURE - ANDORA

STAZIONE DI FINALE LIGURE

IMPIANTO TVCC

LAYOUT IMPIANTISTICO E DISPOSIZIONE APPARECCHIATURE BANCHINE

SCALA: 1:200

Rev.	Descrizione	Redatto	Data	Verificato	Data	Approvato	Data	Autorizzato Data
A	Emissione esecutiva	M. Scapellato	01/2022	G. Di Vito	01/2022	G. Fazio	01/2022	S. Micali 06/2024
B	Emissione esecutiva	M. Scapellato	06/2024	G. Di Vito	06/2024	M. Fazio	06/2024	

FILE: IV000D17PANI020018.dwg n. Elab.: